

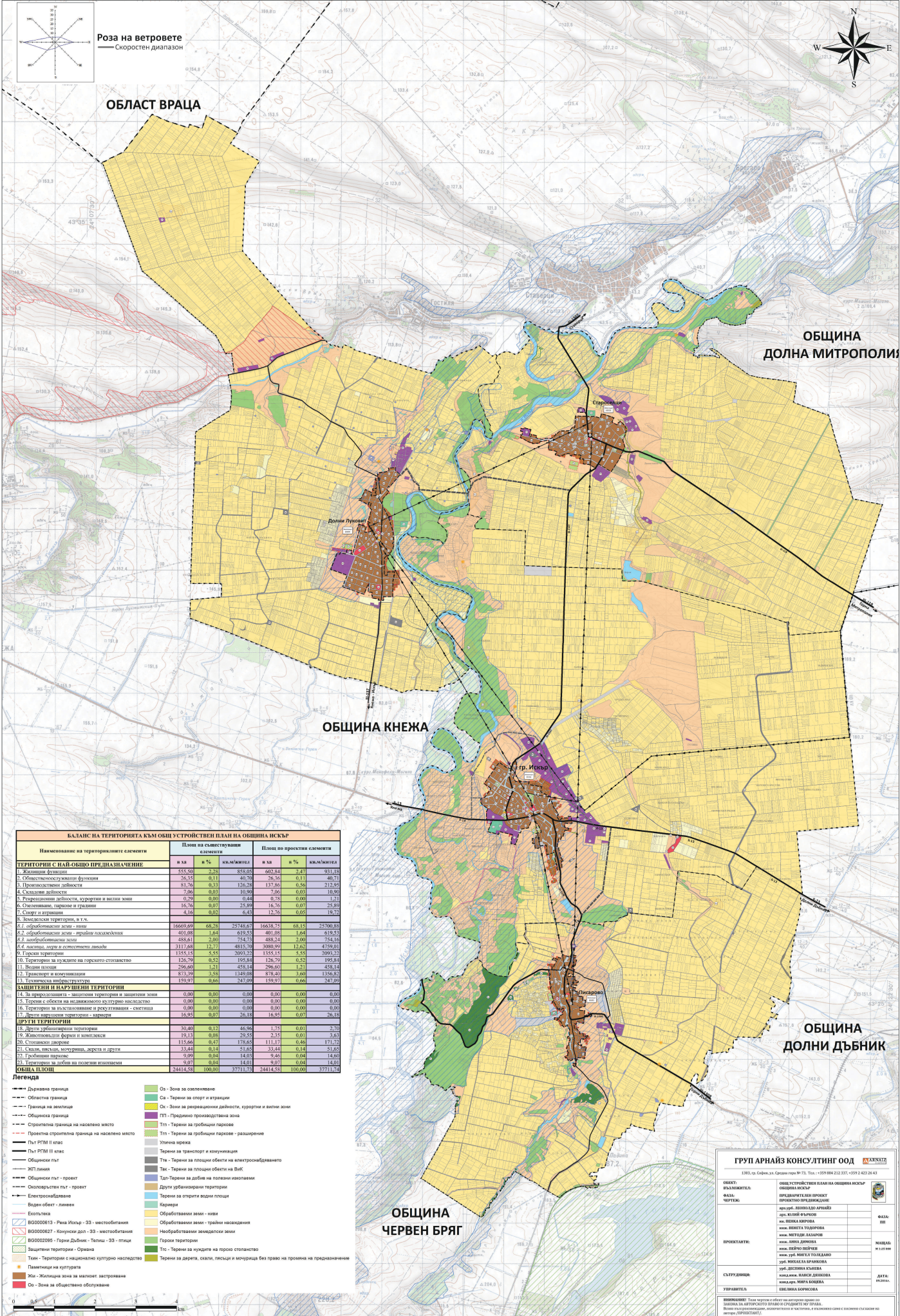
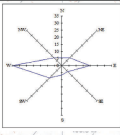


# ОБЩ УСТРОЙСТВЕН ПЛАН НА ОБЩИНА ИСКЪР

## ПРЕДВАРИТЕЛЕН ПРОЕКТ

### ПРОЕКТНО ПРЕДВИЖДАНЕ

M 1:25 000



**БАЛАНС НА ТЕРИТОРИЯТА КЪМ ОБЩ УСТРОЙСТВЕН ПЛАН НА ОБЩИНА ИСКЪР**

Наименование на териториалните елементи	Площ на съществуващи елементи		Площ по проективни елементи			
	в кв	%	в кв	%		
<b>ТЕРИТОРИИ С НАЙ-ОБЩО ПРЕДНАЗНАЧЕНИЕ</b>	553,50	2,28	855,03	602,84	2,47	931,10
1. Жилищна функция	36,35	0,11	40,70	26,36	0,11	40,71
2. Обществено-служебни функции	81,76	0,23	126,28	137,86	0,26	212,99
4. Селскостопанска дейност	2,06	0,01	10,98	7,06	0,03	10,98
5. Рекреационна дейност, курортни и велни зони	0,29	0,00	0,44	0,78	0,00	1,21
6. Озеленяване, паркове и градини	16,76	0,07	25,89	16,76	0,07	25,89
7. Спорт и отдих	3,16	0,02	6,43	12,76	0,05	19,23
8. Земеделска територия, в т.ч.						
8.1. обработваеми земи - ниви	16609,09	68,28	25748,01	16638,75	65,13	25760,85
8.2. обработваеми земи - трайни насаждения	401,08	1,64	619,53	401,08	1,64	619,53
8.3. необработваеми земи	488,61	2,00	754,73	488,24	2,00	754,10
8.4. ливади, мери и обществени ливади	3117,68	12,77	4833,70	3080,99	12,62	4759,01
9. Горски територии	1135,15	5,51	2093,72	1355,11	5,55	2093,52
10. Територии за нуждите на горското стопанство	126,79	0,52	195,84	126,79	0,52	195,84
11. Водни площи	206,60	1,21	458,14	296,60	1,21	458,14
12. Транспорт и комуникации	823,39	3,58	1149,08	878,60	3,60	1156,82
13. Техническа инфраструктура	159,97	0,66	247,09	159,97	0,66	247,99
<b>ЗАЩИТНИ И НАЧРЪПНИ ТЕРИТОРИИ</b>						
14. За опазване на историческите територии и защитни зони	0,00	0,00	0,00	0,00	0,00	0,00
15. Терени с обекти на недвижимо културно наследство	0,00	0,00	0,00	0,00	0,00	0,00
16. Територии за изследване и реставрация - естествени	0,00	0,00	0,00	0,00	0,00	0,00
17. Други защитни територии - селски	16,95	0,07	26,18	16,95	0,07	26,18
<b>ДРУГИ ТЕРИТОРИИ</b>						
18. Други урбанизираны територии	30,40	0,12	46,96	1,75	0,01	2,78
19. Жилищно-инженерни форми и комплекси	19,13	0,08	29,55	2,35	0,01	3,63
20. Стопански дворове	113,66	0,47	178,65	111,17	0,46	171,72
21. Скали, пещери, монументи, джета и други	33,64	0,14	51,65	33,64	0,14	51,65
22. Градински паркове	-0,99	0,04	14,03	9,56	0,04	14,60
23. Територии на добив на полезни изкопавани	0,07	0,04	14,01	9,07	0,04	14,01
<b>ОБЩИНА ИСКЪР</b>	24414,58	100,00	37711,73	24414,58	100,00	37711,74

- Легенда**
- Държавна граница
  - Общинска граница
  - Граница на землища
  - Общинска граница
  - Строителна граница на населено място
  - Проектна строителна граница на населено място
  - Път РММ II клас
  - Път РММ III клас
  - Общински път
  - ЖТ линия
  - Общински път - проект
  - Сколовъзрест път - проект
  - Електрифициране
  - Воден обект - ливен
  - Естествен парк
  - ВОО000813 - Ракя Искър - ЗЗ - местобитания
  - ВОО000827 - Коушки дол - ЗЗ - местобитания
  - ВОО000295 - Горни Дъбник - Телни - ЗЗ - пещи
  - Защитни територии - Ормана
  - Топи - Територии с национално културно наследство
  - Паметници на културата
  - ЖЗ - Жилищна зона за напълно застройване
  - Зо - Зона за обществено обслужване
  - Оз - Зона за озеленяване
  - Са - Терени за спорт и отдих
  - Ок - Зони за рекреационна дейност, курортни и велни зони
  - ПП - Прямично производствена зона
  - ТП - Терени за гробищни паркове
  - ТП - Терени за транспортни паркове - разширение
  - Терени за транспорт и комуникации
  - ТП - Терени за площи обекти на възстановяването
  - Так - Терени за площи обекти на БАП
  - ДП - Терени за добив на полезни изкопавани
  - ДП - Терени за урбанизираны територии
  - Терени за открити водни площи
  - Купури
  - Обработваеми земи - ниви
  - Обработваеми земи - трайни насаждения
  - Необработваеми земи - мочурища
  - Горни територии
  - ТП - Терени за нуждите на горско стопанство
  - Терени за джета, скали, пещери и монументи без право на промяна на предназначение

**ГРУП АРНАЙЗ КОНСУЛТИНГ ООД**

1302, гр. София, ул. Савова 109а/73, Тел.: +359 088 232 337, +359 042 242 343

ОБЩИ ВЪЛНОСИТЕЛ:	ОБЩ УСТРОЙСТВЕН ПЛАН НА ОБЩИНА ИСКЪР	
ФАКЛ. ЧЕРТЕЖ:	ПРЕДВАРИТЕЛЕН ПРОЕКТ	
ПРОЕКТИРАНЕ:	ПРОЕКТНО ПРЕДВИЖДАНЕ	
АРХ. ГРЪП. АРХИТЕКТ. РАБОТА:	АРХ. ГРЪП. АРХИТЕКТ. РАБОТА:	ФАКЛ. ЧЕРТЕЖ:
инж. ИЛИЯНА БОРИСОВА	инж. ИЛИЯНА БОРИСОВА	инж. ИЛИЯНА БОРИСОВА
инж. ВЕНЕТА ТОДОРОВА	инж. ВЕНЕТА ТОДОРОВА	инж. ВЕНЕТА ТОДОРОВА
инж. ИВАНКА ДИМИТОВА	инж. ИВАНКА ДИМИТОВА	инж. ИВАНКА ДИМИТОВА
инж. АНАБЕЛ ДИМИТОВА	инж. АНАБЕЛ ДИМИТОВА	инж. АНАБЕЛ ДИМИТОВА
инж. ПЕТРО ВЕЛЧЕВ	инж. ПЕТРО ВЕЛЧЕВ	инж. ПЕТРО ВЕЛЧЕВ
инж. ДИМИТ ТИХОМИРОВ	инж. ДИМИТ ТИХОМИРОВ	инж. ДИМИТ ТИХОМИРОВ
инж. МИХАИЛА АБРАХАМОВА	инж. МИХАИЛА АБРАХАМОВА	инж. МИХАИЛА АБРАХАМОВА
инж. ИВАНКА ДИМИТОВА	инж. ИВАНКА ДИМИТОВА	инж. ИВАНКА ДИМИТОВА
инж. ИРИДА БОРИСОВА	инж. ИРИДА БОРИСОВА	инж. ИРИДА БОРИСОВА
инж. ИРИДА БОРИСОВА	инж. ИРИДА БОРИСОВА	инж. ИРИДА БОРИСОВА

**ВНИМАНИЕ!** Този чертеж е обект на авторско право и е предназначен за авторизованото използване в съответствие със спецификациите на проекта. Използването на този чертеж за други цели е забранено.