



Утвърдил:

**ИНЖ. ЗОРНИЦА ЙОТКОВА**

Директор на РИОСВ – Плевен

**ИНФОРМАЦИЯ ЗА КОНЦЕНТРАЦИИ НА ФПЧ<sub>10</sub> В ПУНКТОВЕТЕ ЗА  
МОНИТОРИНГ НА ТЕРИТОРИЯТА, КОНТРОЛИРАНА ОТ РИОСВ – ПЛЕВЕН,  
ЗА МЕСЕЦ ОКТОМВРИ 2024 Г.**

Използвани означения:

**ФПЧ<sub>10</sub>** – фини прахови частици с размер до 10 микрона

**ПС на СДН** – прагова стойност на средноденонощната норма за опазване на човешкото здраве ( $50 \mu\text{g}/\text{m}^3$ ) – да не се превишава повече от 35 дни за една календарна година (КГ)

**АИС** – автоматични измервателни станции (в градовете Плевен, Ловеч, Никопол).

През месец **октомври 2024 г.** са установени следните дни с превишения на средноденонощната норма:

- ✓ в гр. Плевен – 1 ден,
- ✓ в гр. Ловеч – 0 дни,
- ✓ в гр. Никопол – 1 ден.

Максималните средноденонощни концентрации на ФПЧ<sub>10</sub> за периода са измерени:

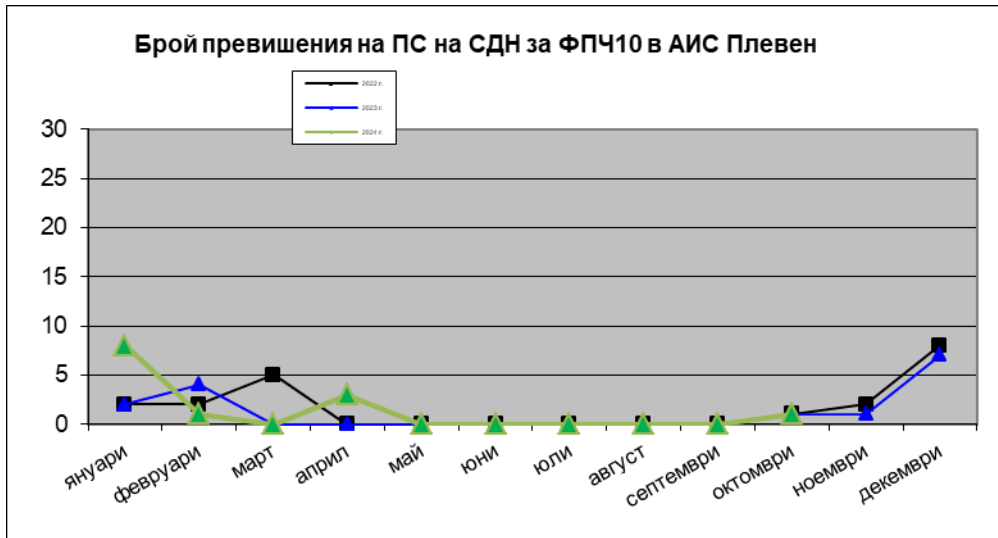
- ✓ в Плевен –  $56,98 \mu\text{g}/\text{m}^3$  (1,14 пъти над СДН), на 29.10.2024 г.
- ✓ в Ловеч –  $30,16 \mu\text{g}/\text{m}^3$  (под СДН), на 30.10.2024 г.
- ✓ в Никопол –  $54,7 \mu\text{g}/\text{m}^3$  (1,09 пъти над СДН), на 29.10.2024 г.

Средномесечните концентрации на фини прахови частици (ФПЧ<sub>10</sub>) за периода са:  
в гр. Плевен –  $23,50 \mu\text{g}/\text{m}^3$ , в гр. Ловеч –  $14,73 \mu\text{g}/\text{m}^3$ , в гр. Никопол –  $34,89 \mu\text{g}/\text{m}^3$ .

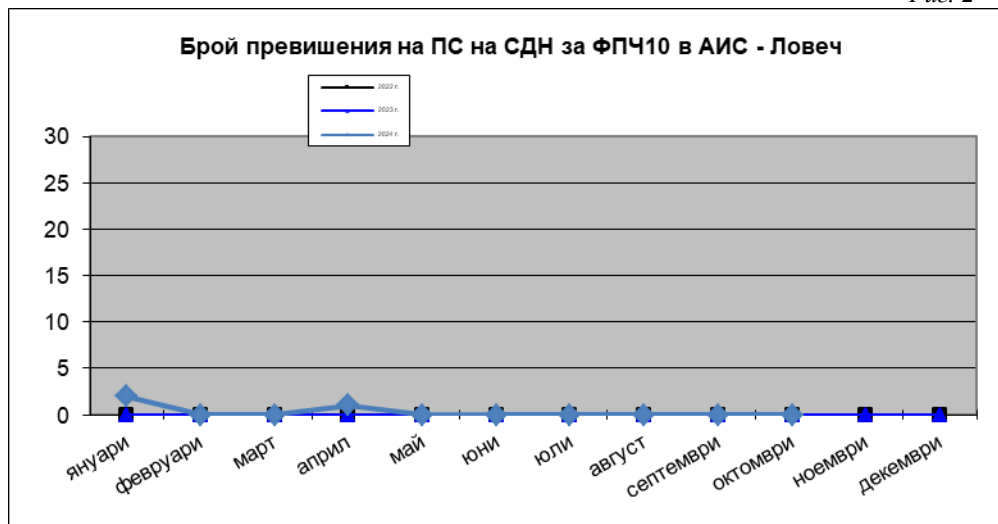
Данните за месеца показват характерните за преходния сезон стойности както на броя превишения на СДН, така и на средномесечните концентрации на ФПЧ<sub>10</sub>.

**Месечен ход на броя превишения на средноденоношната норма за ФПЧ<sub>10</sub>  
за периода 2022 - 2024 г.**

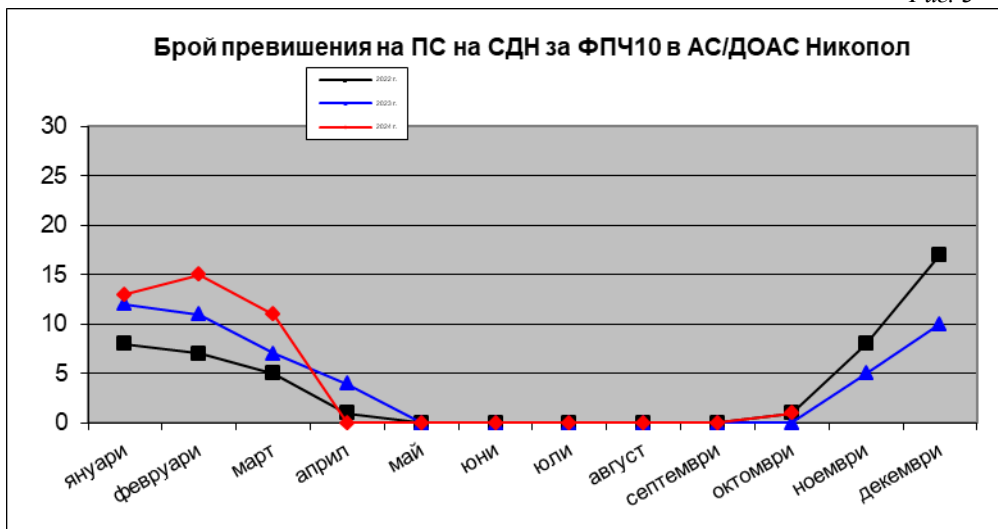
Фиг. 1



Фиг. 2

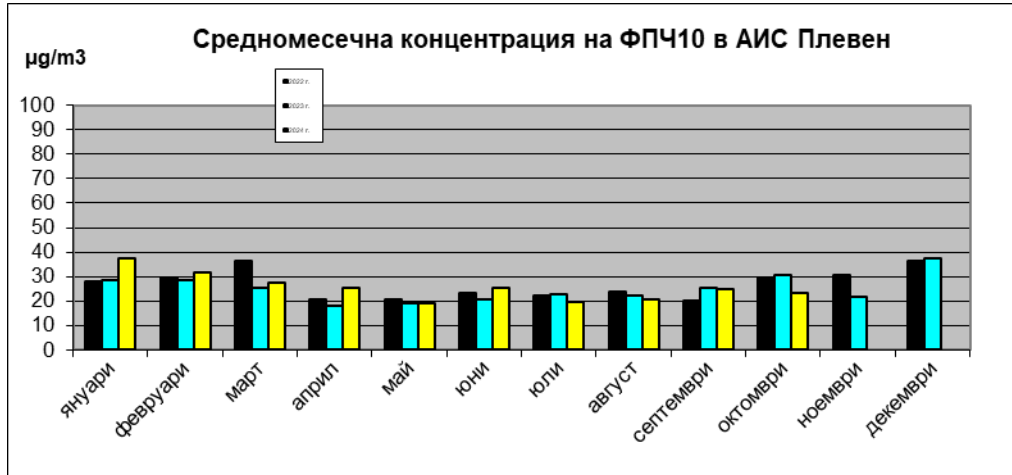


Фиг. 3

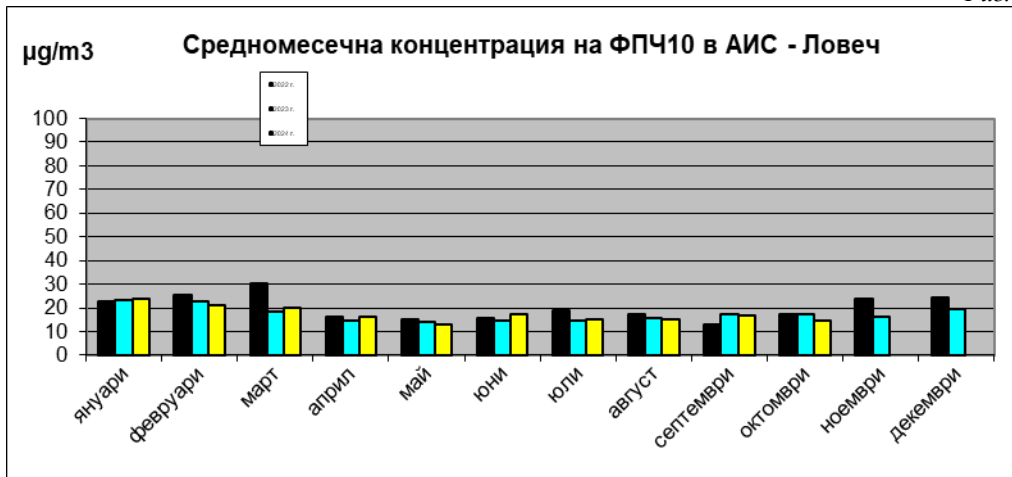


**Ход на средномесечната концентрация за ФПЧ<sub>10</sub>  
за периода 2022 - 2024 г.**

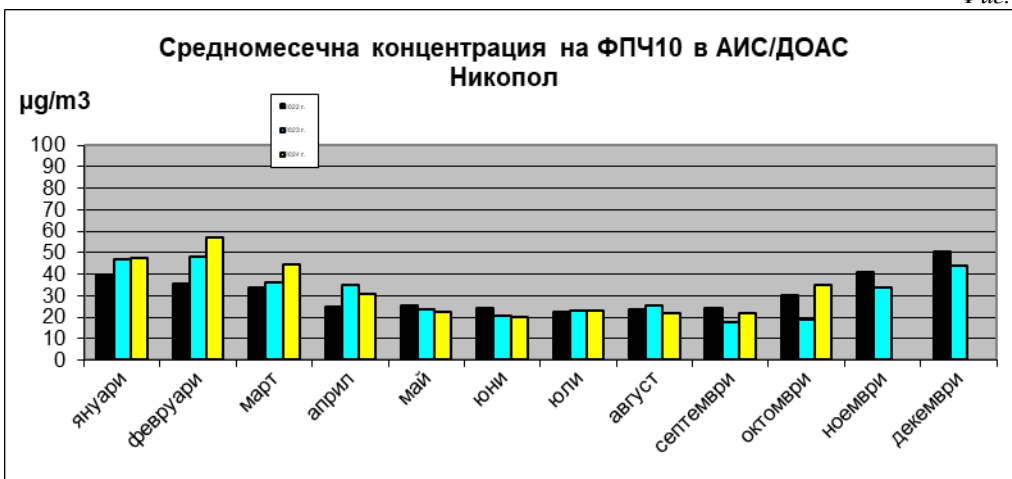
Фиг. 4



Фиг. 5

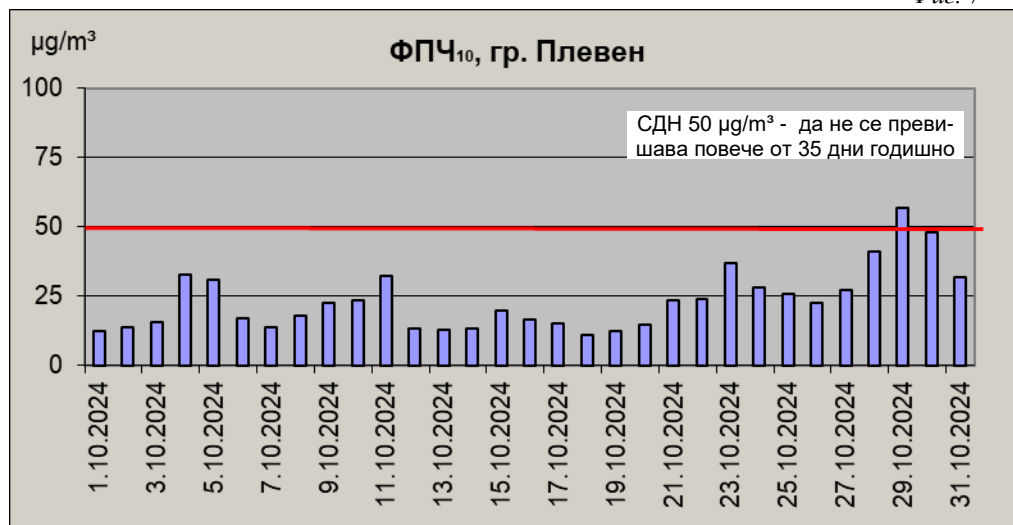


Фиг. 6

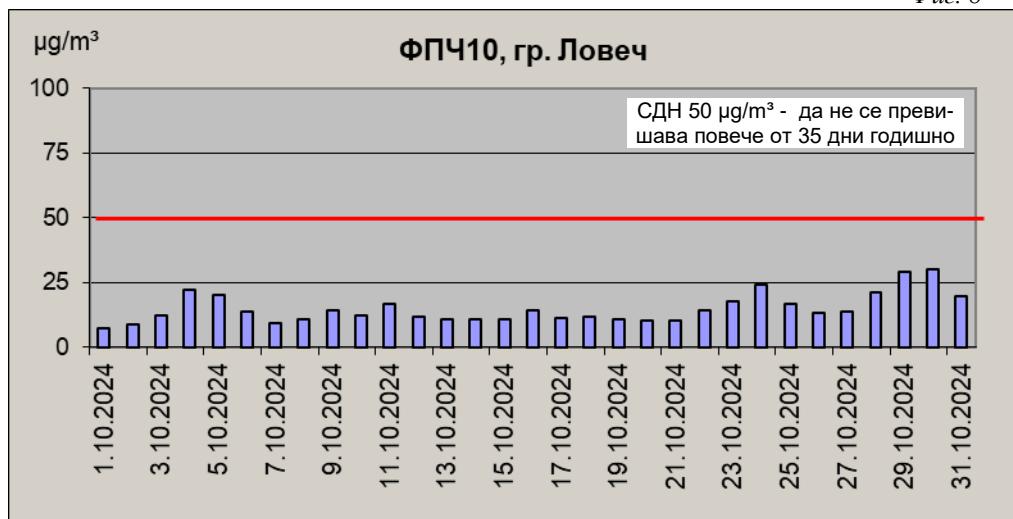


**Средноденонощни концентрации на ФПЧ<sub>10</sub>  
за месец октомври 2024 г.**

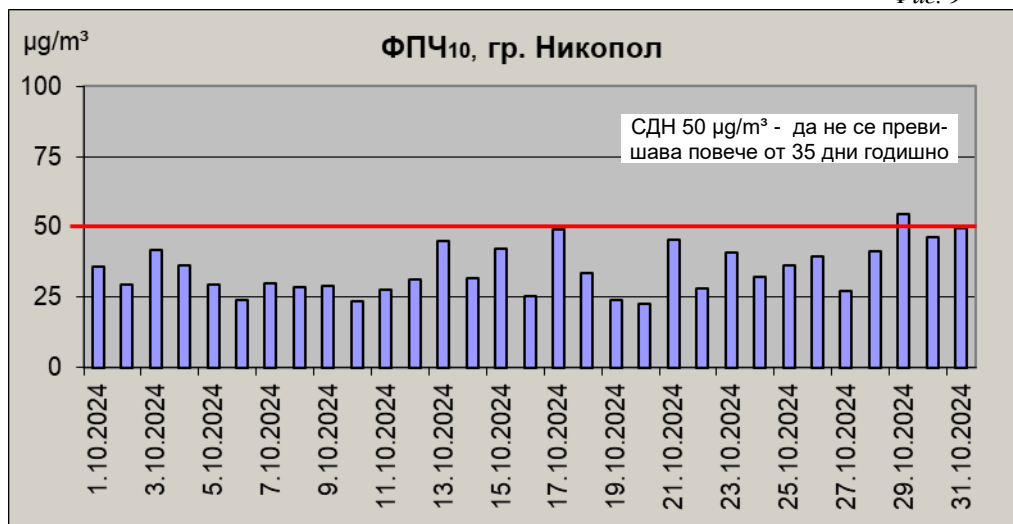
Фиг. 7



Фиг. 8



Фиг. 9



**Данни за измерените концентрации на фини прахови частици (ФПЧ<sub>10</sub>)  
в пунктовете за мониторинг на територията на РИОСВ – Плевен,  
през месец октомври 2024 г.**

**АИС – ПЛЕВЕН**

Пункт	Община	Дата	Измерена концентрация [µg/m <sup>3</sup> ]	Превишение на ПС за СДН [в пъти ПС за СДН] (50 µg/m <sup>3</sup> )	Забележка
1	2	3	4	5	6
Плевен	Плевен	01.10.2024	12,32	-	
Плевен	Плевен	02.10.2024	13,78	-	
Плевен	Плевен	03.10.2024	15,62	-	
Плевен	Плевен	04.10.2024	32,69	-	
Плевен	Плевен	05.10.2024	30,95	-	
Плевен	Плевен	06.10.2024	17,19	-	
Плевен	Плевен	07.10.2024	13,64	-	
Плевен	Плевен	08.10.2024	17,77	-	
Плевен	Плевен	09.10.2024	22,69	-	
Плевен	Плевен	10.10.2024	23,52	-	
Плевен	Плевен	11.10.2024	32,45	-	
Плевен	Плевен	12.10.2024	13,19	-	
Плевен	Плевен	13.10.2024	13,02	-	
Плевен	Плевен	14.10.2024	13,49	-	
Плевен	Плевен	15.10.2024	19,67	-	
Плевен	Плевен	16.10.2024	16,74	-	
Плевен	Плевен	17.10.2024	15,35	-	
Плевен	Плевен	18.10.2024	11,13	-	
Плевен	Плевен	19.10.2024	12,25	-	
Плевен	Плевен	20.10.2024	14,69	-	
Плевен	Плевен	21.10.2024	23,68	-	
Плевен	Плевен	22.10.2024	24,09	-	
Плевен	Плевен	23.10.2024	36,83	-	
Плевен	Плевен	24.10.2024	28,04	-	
Плевен	Плевен	25.10.2024	25,89	-	
Плевен	Плевен	26.10.2024	22,68	-	
Плевен	Плевен	27.10.2024	27,15	-	
Плевен	Плевен	28.10.2024	41,06	-	
Плевен	Плевен	29.10.2024	56,98	1,14	
Плевен	Плевен	30.10.2024	47,96	-	
Плевен	Плевен	31.10.2024	32,09	-	
<b>Брой регистрирани данни през месеца: 31</b>					
<b>Брой регистрирани данни от началото на годината до момента: 303</b>					
<b>Брой регистрирани превишения през месеца: 1</b>					
<b>Брой регистрирани превишения от началото на годината до момента: 13</b>					
<b>Средномесечна концентрация: 23,5</b>					
<b>Времеви обхват (%): 100 %</b>					

**Данни за измерените концентрации на фини прахови частици (ФПЧ<sub>10</sub>)  
в пунктовете за мониторинг на територията на РИОСВ – Плевен,  
през месец октомври 2024 г.**

**АИС – ЛОВЕЧ**

Пункт	Община	Дата	Измерена концентрация [µg/m <sup>3</sup> ]	Превишение на ПС за СДН [в пъти ПС за СДН] (50 µg/m <sup>3</sup> )	Забележка
1	2	3	4	5	6
Ловеч	Ловеч	01.10.2024	7,45	-	
Ловеч	Ловеч	02.10.2024	8,86	-	
Ловеч	Ловеч	03.10.2024	12,24	-	
Ловеч	Ловеч	04.10.2024	21,86	-	
Ловеч	Ловеч	05.10.2024	19,94	-	
Ловеч	Ловеч	06.10.2024	13,48	-	
Ловеч	Ловеч	07.10.2024	9,02	-	
Ловеч	Ловеч	08.10.2024	10,48	-	
Ловеч	Ловеч	09.10.2024	14,26	-	
Ловеч	Ловеч	10.10.2024	12,33	-	
Ловеч	Ловеч	11.10.2024	16,42	-	
Ловеч	Ловеч	12.10.2024	11,80	-	
Ловеч	Ловеч	13.10.2024	10,46	-	
Ловеч	Ловеч	14.10.2024	10,47	-	
Ловеч	Ловеч	15.10.2024	10,72	-	
Ловеч	Ловеч	16.10.2024	14,17	-	
Ловеч	Ловеч	17.10.2024	11,11	-	
Ловеч	Ловеч	18.10.2024	11,53	-	
Ловеч	Ловеч	19.10.2024	10,80	-	
Ловеч	Ловеч	20.10.2024	10,22	-	
Ловеч	Ловеч	21.10.2024	10,12	-	
Ловеч	Ловеч	22.10.2024	14,08	-	
Ловеч	Ловеч	23.10.2024	17,48	-	
Ловеч	Ловеч	24.10.2024	23,84	-	
Ловеч	Ловеч	25.10.2024	16,83	-	
Ловеч	Ловеч	26.10.2024	12,94	-	
Ловеч	Ловеч	27.10.2024	13,54	-	
Ловеч	Ловеч	28.10.2024	21,14	-	
Ловеч	Ловеч	29.10.2024	28,96	-	
Ловеч	Ловеч	30.10.2024	30,16	-	
Ловеч	Ловеч	31.10.2024	19,83	-	
<b>Брой регистрирани данни през месеца: 31</b>					
<b>Брой регистрирани данни от началото на годината до момента:305</b>					
<b>Брой регистрирани превишения през месеца: 0</b>					
<b>Брой регистрирани превишения от началото на годината до момента: 3</b>					
<b>Средномесечна концентрация: 14.73</b>					
<b>Времеви обхват (%): 100 %</b>					

**Данни за измерените концентрации на фини прахови частици (ФПЧ<sub>10</sub>)  
в пунктовете за мониторинг на територията на РИОСВ – Плевен,  
през месец октомври 2024 г.**

**АИС/ДОАС – НИКОПОЛ**

Пункт	Община	Дата	Измерена концентрация [µg/m <sup>3</sup> ]	Превишение на ПС за СДН [в пъти ПС за СДН] (50 µg/m <sup>3</sup> )	Забележка
1	2	3	4	5	6
Никопол	Никопол	01.10.2024	35,9	-	
Никопол	Никопол	02.10.2024	29,5	-	
Никопол	Никопол	03.10.2024	41,8	-	
Никопол	Никопол	04.10.2024	36,3	-	
Никопол	Никопол	05.10.2024	29,3	-	
Никопол	Никопол	06.10.2024	24,1	-	
Никопол	Никопол	07.10.2024	29,9	-	
Никопол	Никопол	08.10.2024	28,8	-	
Никопол	Никопол	09.10.2024	29,1	-	
Никопол	Никопол	10.10.2024	23,7	-	
Никопол	Никопол	11.10.2024	27,5	-	
Никопол	Никопол	12.10.2024	31,4	-	
Никопол	Никопол	13.10.2024	44,8	-	
Никопол	Никопол	14.10.2024	31,8	-	
Никопол	Никопол	15.10.2024	42,2	-	
Никопол	Никопол	16.10.2024	25,4	-	
Никопол	Никопол	17.10.2024	49,1	-	
Никопол	Никопол	18.10.2024	33,5	-	
Никопол	Никопол	19.10.2024	23,9	-	
Никопол	Никопол	20.10.2024	22,8	-	
Никопол	Никопол	21.10.2024	45,3	-	
Никопол	Никопол	22.10.2024	28,2	-	
Никопол	Никопол	23.10.2024	40,7	-	
Никопол	Никопол	24.10.2024	32,2	-	
Никопол	Никопол	25.10.2024	36,4	-	
Никопол	Никопол	26.10.2024	39,3	-	
Никопол	Никопол	27.10.2024	27,2	-	
Никопол	Никопол	28.10.2024	41,3	-	
Никопол	Никопол	29.10.2024	54,7	1,09	
Никопол	Никопол	30.10.2024	46,2	-	
Никопол	Никопол	31.10.2024	49,4	-	
<b>Брой регистрирани данни през месеца: 31</b>					
<b>Брой регистрирани данни от началото на годината до момента: 305</b>					
<b>Брой регистрирани превишения през месеца: 1</b>					
<b>Брой регистрирани превишения от началото на годината до момента: 40</b>					
<b>Средномесечна концентрация: 34,89</b>					
<b>Времеви обхват (%): 100,0 %</b>					