



Утвърдил:

**ИНЖ. СТЕФАН ЦАНЕВ**

Директор на РИОСВ – Плевен

**ИНФОРМАЦИЯ ЗА КОНЦЕНТРАЦИИ НА ФПЧ<sub>10</sub> В ПУНКТОВЕТЕ ЗА  
МОНИТОРИНГ НА ТЕРИТОРИЯТА, КОНТРОЛИРАНА ОТ РИОСВ – ПЛЕВЕН,  
ЗА МЕСЕЦ ДЕКЕМВРИ 2020 Г.**

Използвани означения:

**ФПЧ<sub>10</sub>** – фини прахови частици с размер до 10 микрона

**ПС на СДН** – прагова стойност на средноденонощната норма за опазване на човешкото здраве ( $50 \mu\text{g}/\text{m}^3$ ) – да не се превишава повече от 35 дни за една календарна година (КГ)

**АИС** – автоматични измервателни станции (в градовете Плевен, Ловеч, Никопол).

През месец **декември 2020 г.** е установен следният брой дни с превишения на средноденонощната норма:

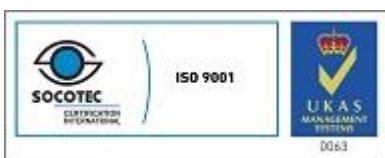
- ✓ в гр. Плевен – 7 дни,
- ✓ в гр. Ловеч – 3 дни,
- ✓ в гр. Никопол – 11 дни.

Максималните средноденонощни концентрации на ФПЧ<sub>10</sub> за периода са измерени:

- ✓ в Плевен –  $110.30 \mu\text{g}/\text{m}^3$  (2.21 пъти над СДН), на 30.12.2020 г.
- ✓ в Ловеч –  $60.49 \mu\text{g}/\text{m}^3$  (1.21 пъти над СДН), на 30.12.2020 г.
- ✓ в Никопол –  $60.70 \mu\text{g}/\text{m}^3$  (1.21 пъти над СДН), на 16.12.2020 г.

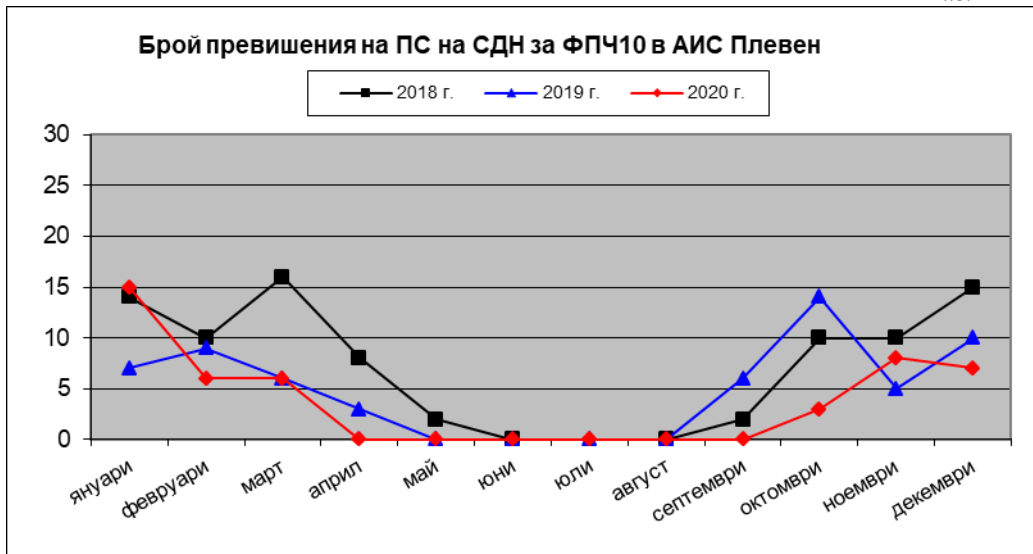
Средномесечните концентрации на фини прахови частици (ФПЧ<sub>10</sub>) за периода са:  
в гр. Плевен –  $39.7 \mu\text{g}/\text{m}^3$ , в гр. Ловеч –  $30.3 \mu\text{g}/\text{m}^3$ , в гр. Никопол –  $40.8 \mu\text{g}/\text{m}^3$ .

Данните за месеца показват характерната за началото на отоплителния сезон тенденция за повишаване както на броя превишения на СДН, така и на средномесечните концентрации на ФПЧ<sub>10</sub>.

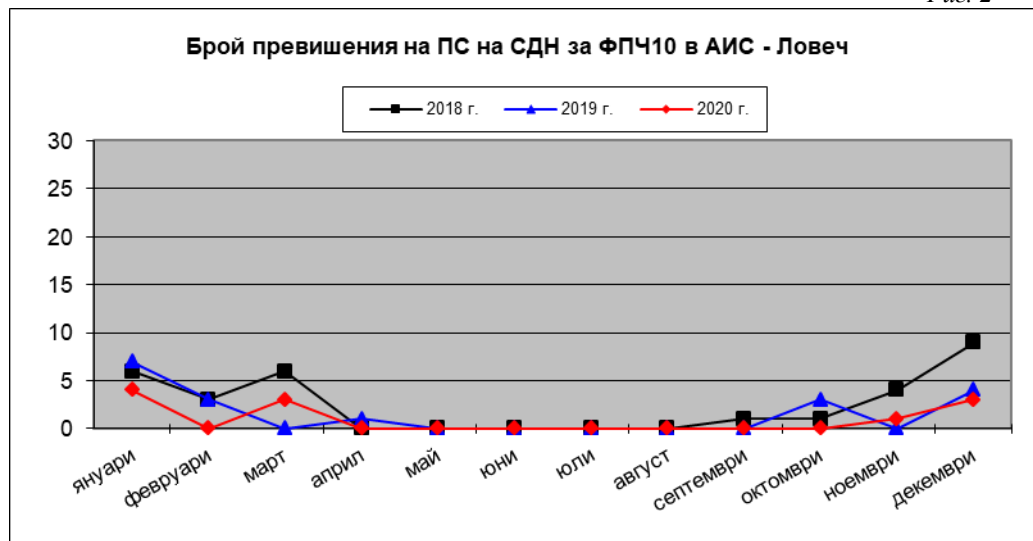


**Месечен ход на броя превишения на средноденонощната норма за ФПЧ<sub>10</sub>  
за периода 2018 - 2020 г.**

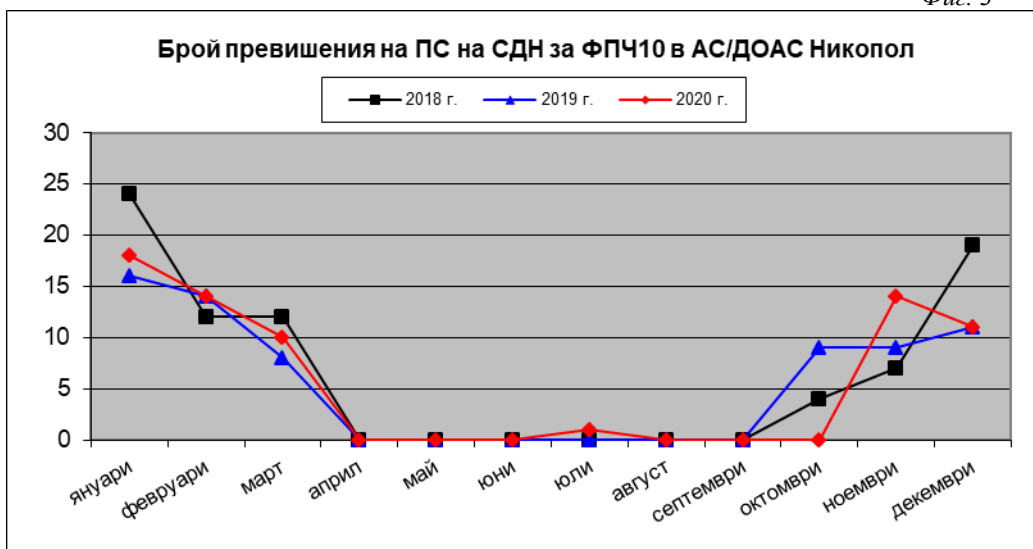
Фиг. 1



Фиг. 2

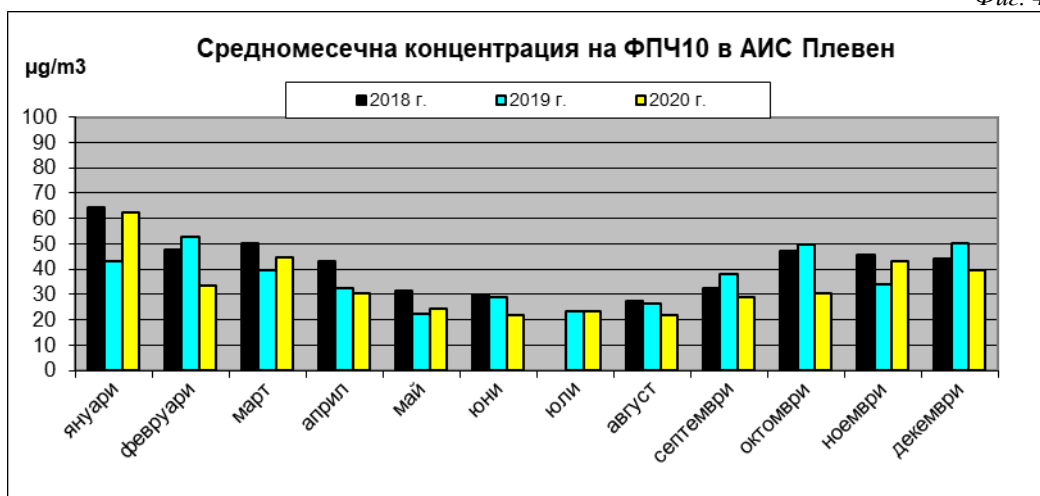


Фиг. 3

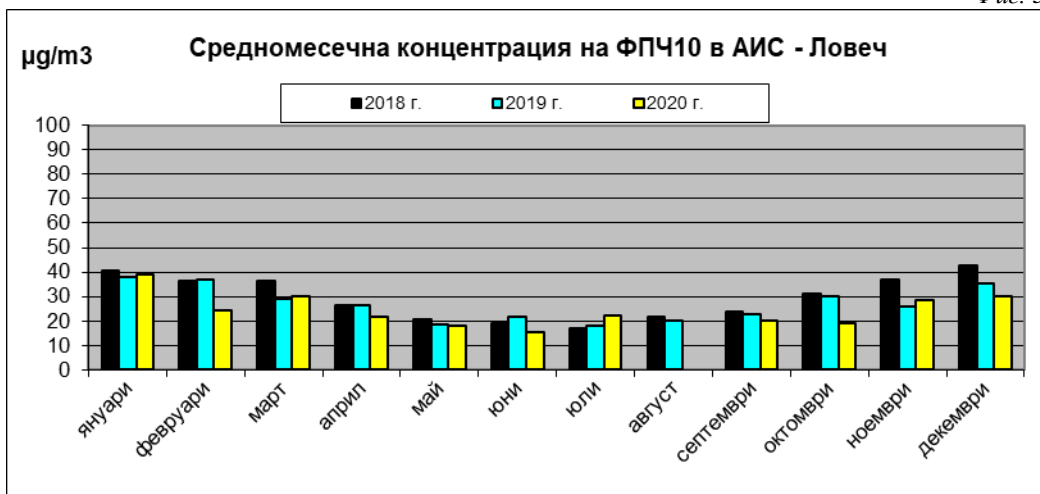


**Ход на средномесечната концентрация за ФПЧ<sub>10</sub>  
за периода 2018 - 2020 г.**

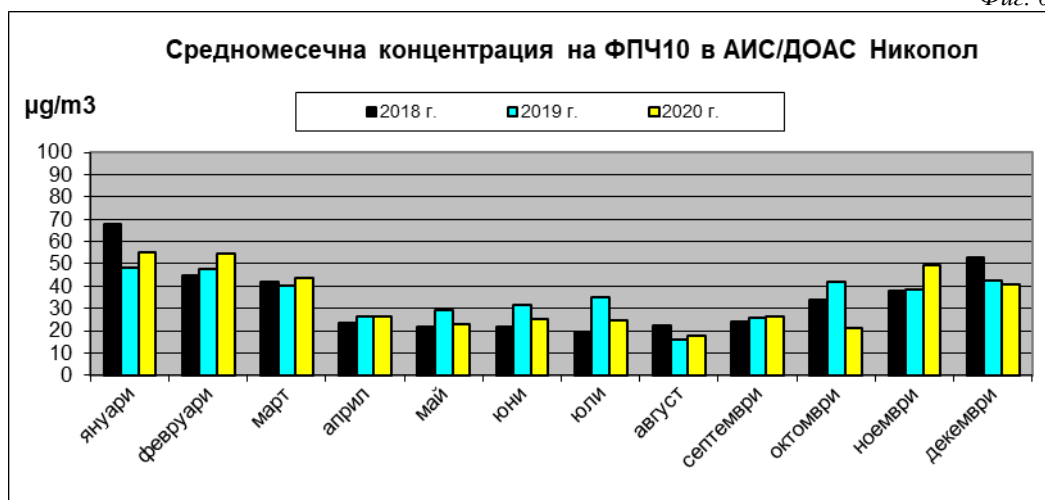
Фиг. 4



Фиг. 5



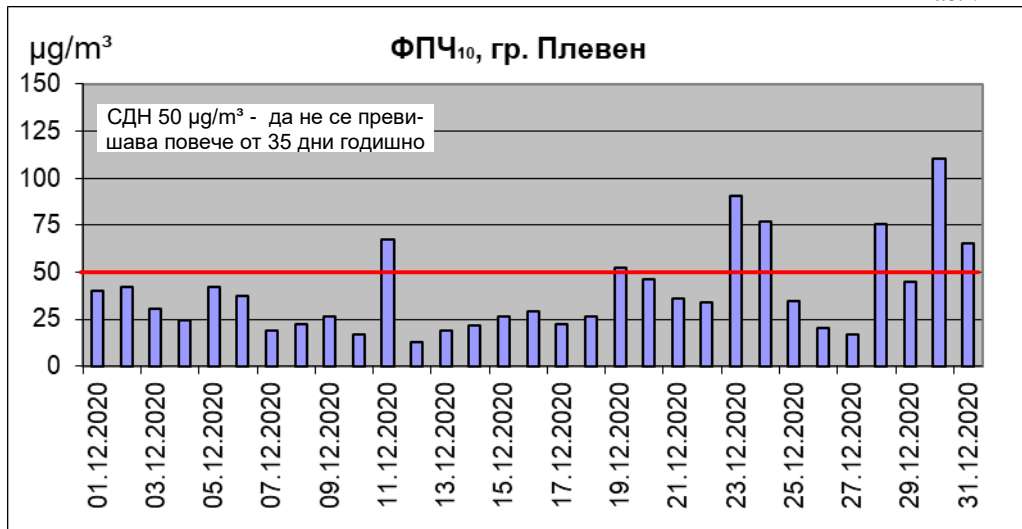
Фиг. 6



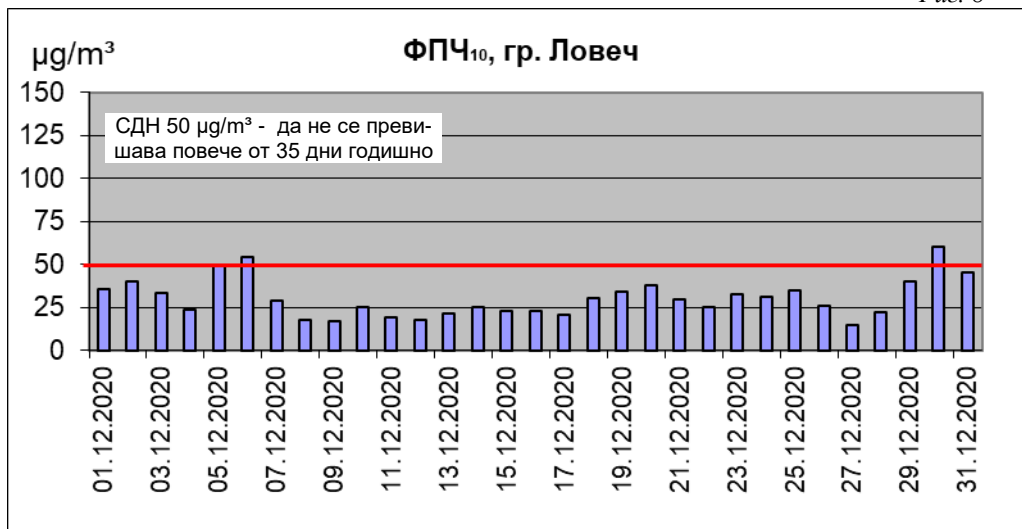
**Забележка:** по технически причини липсват следните данни: за гр. Плевен за периода 16.06. – 03.08.2018 г., за гр. Ловеч за периода 08.08. – 28.08.2020 г., поради което за съответните месеци не е определена средномесечна концентрация на ФПЧ<sub>10</sub>.

**Средноденонощни концентрации на ФПЧ<sub>10</sub>  
за месец декември 2020 г.**

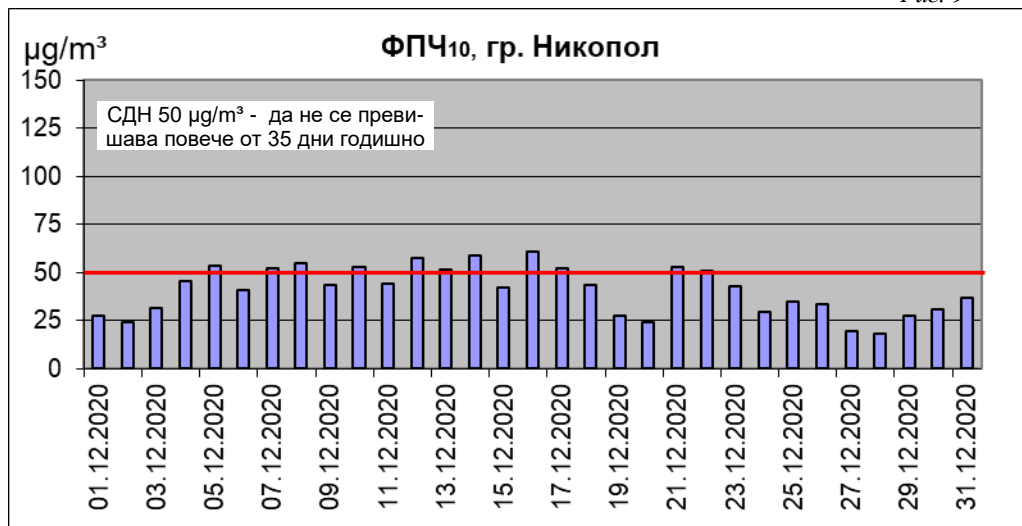
Фиг. 7



Фиг. 8



Фиг. 9



**Данни за измерените концентрации на фини прахови частици (ФПЧ<sub>10</sub>)  
в пунктовете за мониторинг на територията на РИОСВ – Плевен,  
през месец декември 2020 г.**

**АИС – ПЛЕВЕН**

Пункт	Община	Дата	Измерена концентрация [µg/m <sup>3</sup> ]	Превਿшение на ПС за СДН [в пъти ПС за СДН] (50 µg/m <sup>3</sup> )	Забележка
1	2	3	4	5	6
Плевен	Плевен	01.12.2020	40,28	-	
Плевен	Плевен	02.12.2020	42,14	-	
Плевен	Плевен	03.12.2020	30,38	-	
Плевен	Плевен	04.12.2020	24,42	-	
Плевен	Плевен	05.12.2020	42,26	-	
Плевен	Плевен	06.12.2020	37,21	-	
Плевен	Плевен	07.12.2020	18,80	-	
Плевен	Плевен	08.12.2020	22,25	-	
Плевен	Плевен	09.12.2020	26,11	-	
Плевен	Плевен	10.12.2020	17,10	-	
Плевен	Плевен	11.12.2020	67,43	1,35	
Плевен	Плевен	12.12.2020	12,88	-	
Плевен	Плевен	13.12.2020	19,00	-	
Плевен	Плевен	14.12.2020	21,56	-	
Плевен	Плевен	15.12.2020	26,25	-	
Плевен	Плевен	16.12.2020	28,88	-	
Плевен	Плевен	17.12.2020	22,45	-	
Плевен	Плевен	18.12.2020	26,22	-	
Плевен	Плевен	19.12.2020	52,55	1,05	
Плевен	Плевен	20.12.2020	46,41	-	
Плевен	Плевен	21.12.2020	35,76	-	
Плевен	Плевен	22.12.2020	33,65	-	
Плевен	Плевен	23.12.2020	90,59	1,81	
Плевен	Плевен	24.12.2020	77,16	1,54	
Плевен	Плевен	25.12.2020	34,81	-	
Плевен	Плевен	26.12.2020	20,04	-	
Плевен	Плевен	27.12.2020	17,05	-	
Плевен	Плевен	28.12.2020	75,67	1,51	
Плевен	Плевен	29.12.2020	45,17	-	
Плевен	Плевен	30.12.2020	110,30	2,21	
Плевен	Плевен	31.12.2020	65,22	1,30	
<b>Брой регистрирани данни през месеца: 31</b>					
<b>Брой регистрирани данни от началото на годината до момента: 340</b>					
<b>Брой регистрирани превਿшения през месеца: 7</b>					
<b>Брой регистрирани превਿшения от началото на годината до момента: 45</b>					
<b>Средномесечна концентрация: 39,7</b>					
<b>Времеви обхват (%): 92,9 %</b>					

**Данни за измерените концентрации на фини прахови частици (ФПЧ<sub>10</sub>)  
в пунктовете за мониторинг на територията на РИОСВ – Плевен,  
през месец декември 2020 г.**

**АИС – ЛОВЕЧ**

<b>Пункт</b>	<b>Община</b>	<b>Дата</b>	<b>Измерена концентрация [µg/m<sup>3</sup>]</b>	<b>Превишение на ПС за СДН [в пъти ПС за СДН] (50 µg/m<sup>3</sup>)</b>	<b>Забележка</b>
1	2	3	4	5	6
Ловеч	Ловеч	01.12.2020	35,69	-	
Ловеч	Ловеч	02.12.2020	39,79	-	
Ловеч	Ловеч	03.12.2020	33,65	-	
Ловеч	Ловеч	04.12.2020	23,99	-	
Ловеч	Ловеч	05.12.2020	50,08	1,00	
Ловеч	Ловеч	06.12.2020	54,29	1,09	
Ловеч	Ловеч	07.12.2020	28,63	-	
Ловеч	Ловеч	08.12.2020	17,53	-	
Ловеч	Ловеч	09.12.2020	17,25	-	
Ловеч	Ловеч	10.12.2020	25,25	-	
Ловеч	Ловеч	11.12.2020	19,07	-	
Ловеч	Ловеч	12.12.2020	17,37	-	
Ловеч	Ловеч	13.12.2020	21,12	-	
Ловеч	Ловеч	14.12.2020	25,10	-	
Ловеч	Ловеч	15.12.2020	23,05	-	
Ловеч	Ловеч	16.12.2020	23,04	-	
Ловеч	Ловеч	17.12.2020	20,93	-	
Ловеч	Ловеч	18.12.2020	30,10	-	
Ловеч	Ловеч	19.12.2020	34,01	-	
Ловеч	Ловеч	20.12.2020	37,57	-	
Ловеч	Ловеч	21.12.2020	29,91	-	
Ловеч	Ловеч	22.12.2020	24,90	-	
Ловеч	Ловеч	23.12.2020	32,47	-	
Ловеч	Ловеч	24.12.2020	31,42	-	
Ловеч	Ловеч	25.12.2020	34,54	-	
Ловеч	Ловеч	26.12.2020	25,79	-	
Ловеч	Ловеч	27.12.2020	14,68	-	
Ловеч	Ловеч	28.12.2020	22,04	-	
Ловеч	Ловеч	29.12.2020	39,90	-	
Ловеч	Ловеч	30.12.2020	60,49	1,21	
Ловеч	Ловеч	31.12.2020	45,39	-	
<b>Брой регистрирани данни през месеца: 31</b>					
<b>Брой регистрирани данни от началото на годината до момента: 317</b>					
<b>Брой регистрирани превишения през месеца: 3</b>					
<b>Брой регистрирани превишения от началото на годината до момента: 11</b>					
<b>Средномесечна концентрация: 30,3</b>					
<b>Времеви обхват (%): 86,6 %</b>					

**Данни за измерените концентрации на фини прахови частици (ФПЧ<sub>10</sub>)  
в пунктовете за мониторинг на територията на РИОСВ – Плевен,  
през месец декември 2020 г.**

**АИС/ДОАС – НИКОПОЛ**

<b>Пункт</b>	<b>Община</b>	<b>Дата</b>	<b>Измерена концентрация [µg/m<sup>3</sup>]</b>	<b>Превишение на ПС за СДН [в пъти ПС за СДН] (50 µg/m<sup>3</sup>)</b>	<b>Забележка</b>
1	2	3	4	5	6
Никопол	Никопол	01.12.2020	27,4	-	
Никопол	Никопол	02.12.2020	24,3	-	
Никопол	Никопол	03.12.2020	31,5	-	
Никопол	Никопол	04.12.2020	45,7	-	
Никопол	Никопол	05.12.2020	53,2	1,06	
Никопол	Никопол	06.12.2020	40,7	-	
Никопол	Никопол	07.12.2020	52,3	1,05	
Никопол	Никопол	08.12.2020	54,7	1,09	
Никопол	Никопол	09.12.2020	43,2	-	
Никопол	Никопол	10.12.2020	52,8	1,06	
Никопол	Никопол	11.12.2020	44,2	-	
Никопол	Никопол	12.12.2020	57,6	1,15	
Никопол	Никопол	13.12.2020	51,3	1,03	
Никопол	Никопол	14.12.2020	58,6	1,17	
Никопол	Никопол	15.12.2020	42,3	-	
Никопол	Никопол	16.12.2020	60,7	1,21	
Никопол	Никопол	17.12.2020	52,1	1,04	
Никопол	Никопол	18.12.2020	43,2	-	
Никопол	Никопол	19.12.2020	27,3	-	
Никопол	Никопол	20.12.2020	24,1	-	
Никопол	Никопол	21.12.2020	52,8	1,06	
Никопол	Никопол	22.12.2020	50,9	1,02	
Никопол	Никопол	23.12.2020	42,9	-	
Никопол	Никопол	24.12.2020	29,4	-	
Никопол	Никопол	25.12.2020	34,8	-	
Никопол	Никопол	26.12.2020	33,2	-	
Никопол	Никопол	27.12.2020	19,5	-	
Никопол	Никопол	28.12.2020	18,4	-	
Никопол	Никопол	29.12.2020	27,3	-	
Никопол	Никопол	30.12.2020	31,1	-	
Никопол	Никопол	31.12.2020	36,7	-	
<b>Брой регистрирани данни през месеца: 31</b>					
<b>Брой регистрирани данни от началото на годината до момента: 336</b>					
<b>Брой регистрирани превишения през месеца: 11</b>					
<b>Брой регистрирани превишения от началото на годината до момента: 68</b>					
<b>Средномесечна концентрация: 40,8</b>					
<b>Времеви обхват (%): 100,0 %</b>					