



# РЕПУБЛИКА БЪЛГАРИЯ

## Министерство на околната среда и водите

Регионална инспекция по околната среда и водите - Плевен

Утвърдил:

**ГАБРИЕЛ САВОВ**

*Директор на РИОСВ – Плевен*

### ИНФОРМАЦИЯ ЗА КОНЦЕНТРАЦИИ НА ФПЧ<sub>10</sub> В ПУНКТОВЕТЕ ЗА МОНИТОРИНГ НА ТЕРИТОРИЯТА, КОНТРОЛИРАНА ОТ РИОСВ – ПЛЕВЕН, ЗА МЕСЕЦ НОЕМВРИ 2018 Г.

Използвани означения:

**ФПЧ<sub>10</sub>** – фини прахови частици с размер до 10 микрона

**ПС на СДН** – прагова стойност на средноденоношната норма за опазване на човешкото здраве ( $50 \mu\text{g}/\text{m}^3$ ) – да не се превишава повече от 35 дни за една календарна година (КГ)

**АИС** – автоматични измервателни станции (в градовете Плевен, Ловеч, Никопол).

През месец **ноември** 2018 г. е установен следният брой дни с превишения на средноденоношната норма:

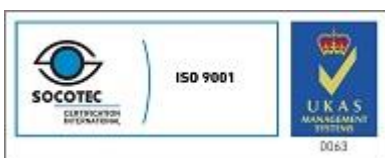
- ✓ в гр. Плевен – 10 дни,
- ✓ в гр. Ловеч – 4 дни,
- ✓ в гр. Никопол – 7 дни.

Максималните средноденоношни концентрации на ФПЧ<sub>10</sub> за периода са измерени:

- ✓ в Плевен –  $95.47 \mu\text{g}/\text{m}^3$  (1.91 пъти над СДН), на 13.11.2018 г.
- ✓ в Ловеч –  $80.53 \mu\text{g}/\text{m}^3$  (1.61 пъти над СДН), на 01.11.2018 г.
- ✓ в Никопол –  $68.50 \mu\text{g}/\text{m}^3$  (1.37 пъти над СДН), на 26.11.2018 г.

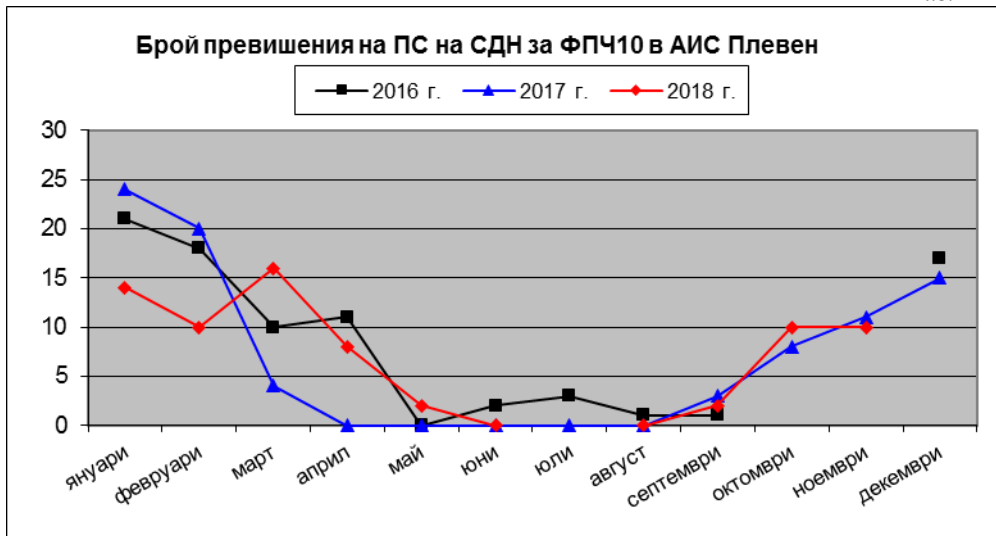
Средномесечните концентрации на фини прахови частици (ФПЧ<sub>10</sub>) за периода са:  
в гр. Плевен –  $45.6 \mu\text{g}/\text{m}^3$ , в гр. Ловеч –  $37.0 \mu\text{g}/\text{m}^3$ , в гр. Никопол –  $37.8 \mu\text{g}/\text{m}^3$ .

Данните за месеца показват характерната за есенния сезон тенденция към постепенно повишаване на средномесечните концентрации и на броя превишения на средноденоношната норма за ФПЧ<sub>10</sub>. Превишенията се дължат предимно на емисии от битово отопление с твърди горива и от автомобилния трафик, в съчетание с неблагоприятни за разсейването на емисиите метеорологични условия – температурни инверсии, безветрие, мъгли и др.

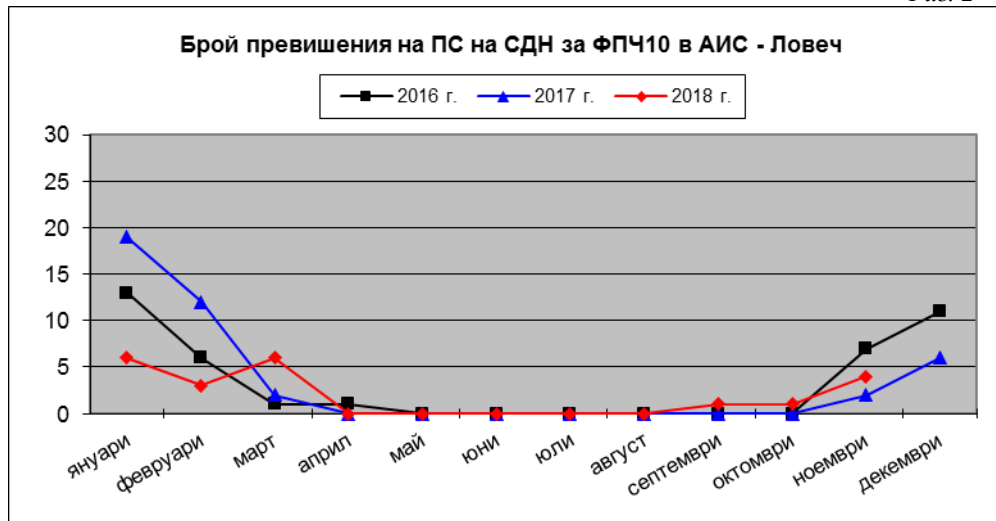


**Месечен ход на броя превишения на средноденонощната норма за ФПЧ<sub>10</sub>  
за периода 2016 - 2018 г.**

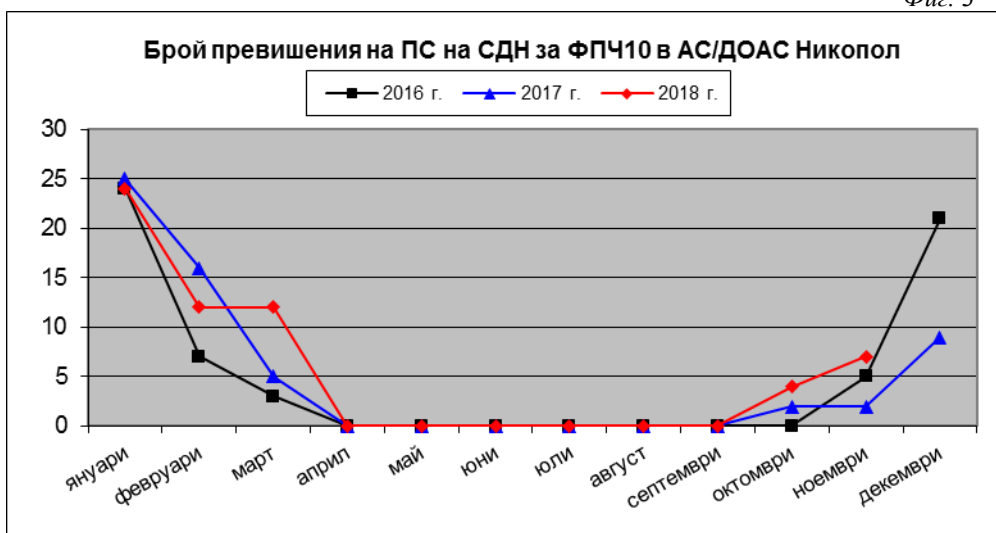
Фиг. 1



Фиг. 2

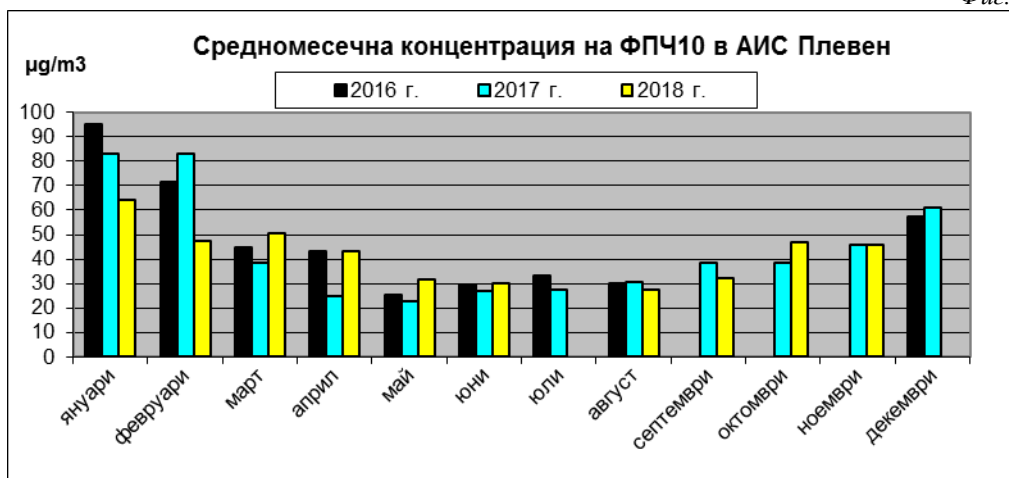


Фиг. 3

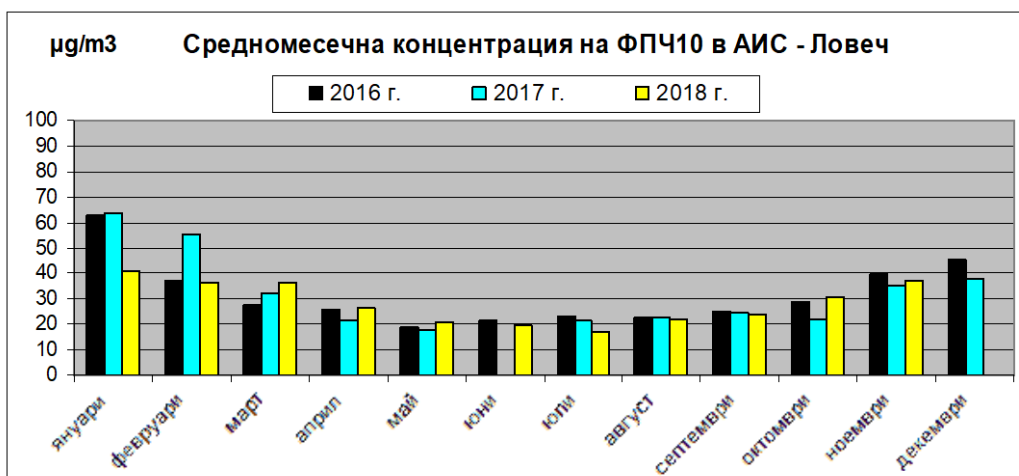


**Ход на средномесечната концентрация за ФПЧ<sub>10</sub>  
за периода 2016 - 2018 г.**

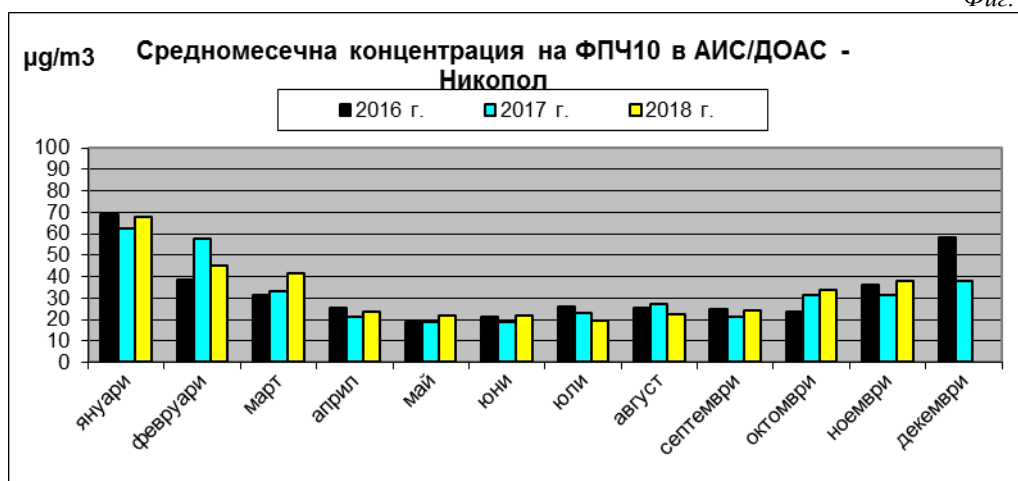
Фиг. 4



Фиг. 5



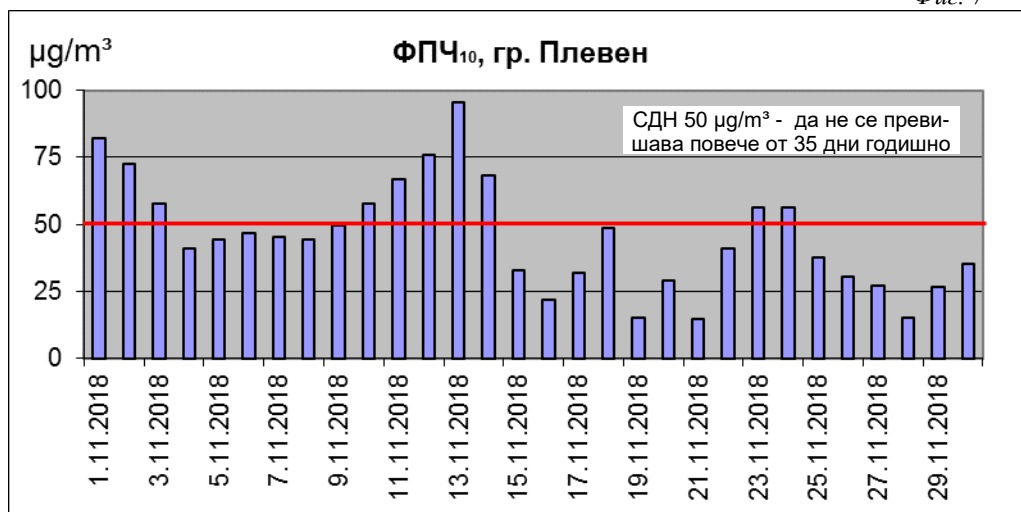
Фиг. 6



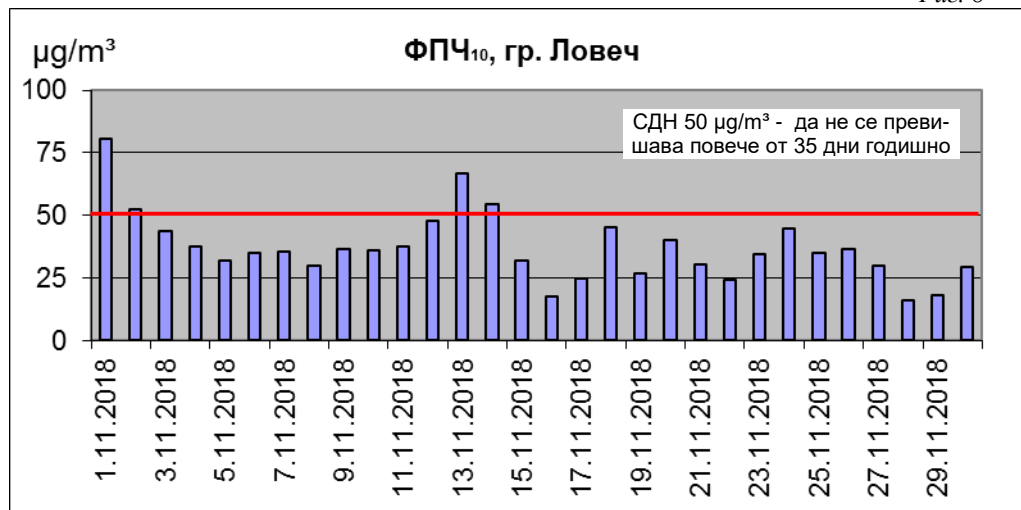
**Забележка:** по технически причини липсват данни: за гр. Плевен за периодите 12.09 – 31.11.2016 г. и 16.06. – 03.08.2018 г., за гр. Ловеч за периода 18.06 – 05.07.2017 г., поради което за съответните месеци не е определена средномесечна концентрация на ФПЧ<sub>10</sub>.

**Средноденонощни концентрации на ФПЧ<sub>10</sub>  
за месец ноември 2018 г.**

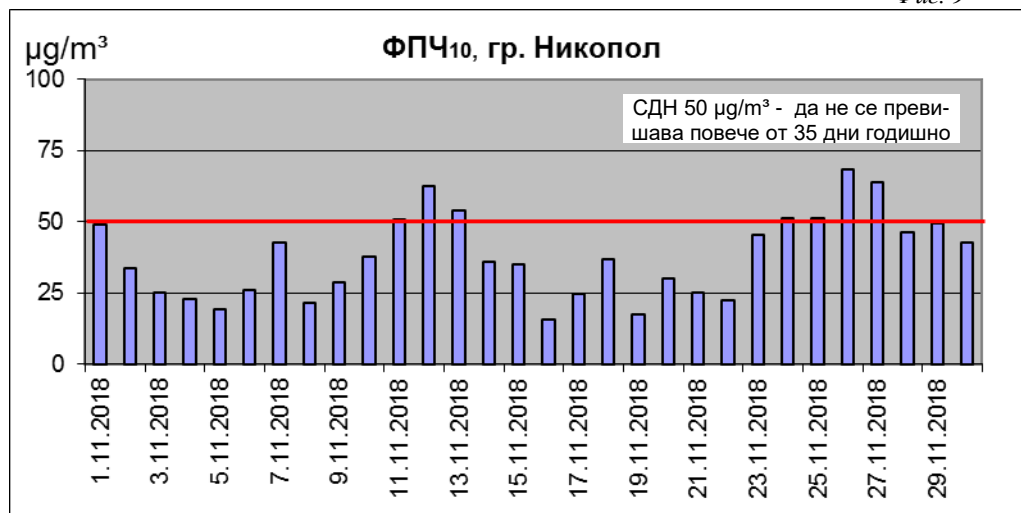
Фиг. 7



Фиг. 8



Фиг. 9



**Данни за измерените концентрации на фини прахови частици (ФПЧ<sub>10</sub>)  
в пунктовете за мониторинг на територията на РИОСВ – Плевен,  
през месец ноември 2018 г.**

**АИС – ПЛЕВЕН**

Пункт	Община	Дата	Измерена концентрация [µg/m <sup>3</sup> ]	Превишение на ПС за СДН [в пъти ПС за СДН] (50 µg/m <sup>3</sup> )	Забележка
1	2	3	4	5	6
Плевен	Плевен	01.11.2018	82,25	1,645	
Плевен	Плевен	02.11.2018	72,35	1,447	
Плевен	Плевен	03.11.2018	57,87	1,157	
Плевен	Плевен	04.11.2018	40,84	-	
Плевен	Плевен	05.11.2018	44,34	-	
Плевен	Плевен	06.11.2018	46,84	-	
Плевен	Плевен	07.11.2018	45,21	-	
Плевен	Плевен	08.11.2018	44,41	-	
Плевен	Плевен	09.11.2018	49,57	-	
Плевен	Плевен	10.11.2018	57,60	1,152	
Плевен	Плевен	11.11.2018	66,63	1,333	
Плевен	Плевен	12.11.2018	76,05	1,521	
Плевен	Плевен	13.11.2018	95,47	1,909	
Плевен	Плевен	14.11.2018	68,40	1,368	
Плевен	Плевен	15.11.2018	32,86	-	
Плевен	Плевен	16.11.2018	21,93	-	
Плевен	Плевен	17.11.2018	31,83	-	
Плевен	Плевен	18.11.2018	48,87	-	
Плевен	Плевен	19.11.2018	15,40	-	
Плевен	Плевен	20.11.2018	28,88	-	
Плевен	Плевен	21.11.2018	14,74	-	
Плевен	Плевен	22.11.2018	40,98	-	
Плевен	Плевен	23.11.2018	56,38	1,128	
Плевен	Плевен	24.11.2018	56,16	1,123	
Плевен	Плевен	25.11.2018	37,69	-	
Плевен	Плевен	26.11.2018	30,57	-	
Плевен	Плевен	27.11.2018	27,21	-	
Плевен	Плевен	28.11.2018	15,37	-	
Плевен	Плевен	29.11.2018	26,78	-	
Плевен	Плевен	30.11.2018	35,43	-	
<b>Брой регистрирани данни през месеца: 30</b>					
<b>Брой регистрирани данни от началото на годината до момента: 285</b>					
<b>Брой регистрирани превишения през месеца: 10</b>					
<b>Брой регистрирани превишения от началото на годината до момента: 72</b>					
<b>Средномесечна концентрация: 45,6</b>					
<b>Времеви обхват (%): 85,3 %</b>					

**Данни за измерените концентрации на фини прахови частици (ФПЧ<sub>10</sub>)  
в пунктовете за мониторинг на територията на РИОСВ – Плевен,  
през месец ноември 2018 г.**

**АИС – ЛОВЕЧ**

<b>Пункт</b>	<b>Община</b>	<b>Дата</b>	<b>Измерена концентрация [µg/m<sup>3</sup>]</b>	<b>Превишение на ПС за СДН [в пъти ПС за СДН] (50 µg/m<sup>3</sup>)</b>	<b>Забележка</b>
1	2	3	4	5	6
Ловеч	Ловеч	01.11.2018	80,53	1,611	
Ловеч	Ловеч	02.11.2018	52,37	1,047	
Ловеч	Ловеч	03.11.2018	43,70	-	
Ловеч	Ловеч	04.11.2018	37,47	-	
Ловеч	Ловеч	05.11.2018	31,68	-	
Ловеч	Ловеч	06.11.2018	35,24	-	
Ловеч	Ловеч	07.11.2018	35,32	-	
Ловеч	Ловеч	08.11.2018	29,81	-	
Ловеч	Ловеч	09.11.2018	36,80	-	
Ловеч	Ловеч	10.11.2018	35,79	-	
Ловеч	Ловеч	11.11.2018	37,37	-	
Ловеч	Ловеч	12.11.2018	47,96	-	
Ловеч	Ловеч	13.11.2018	66,93	1,339	
Ловеч	Ловеч	14.11.2018	54,38	1,088	
Ловеч	Ловеч	15.11.2018	31,85	-	
Ловеч	Ловеч	16.11.2018	17,69	-	
Ловеч	Ловеч	17.11.2018	24,77	-	
Ловеч	Ловеч	18.11.2018	45,09	-	
Ловеч	Ловеч	19.11.2018	26,94	-	
Ловеч	Ловеч	20.11.2018	40,19	-	
Ловеч	Ловеч	21.11.2018	30,28	-	
Ловеч	Ловеч	22.11.2018	24,02	-	
Ловеч	Ловеч	23.11.2018	34,31	-	
Ловеч	Ловеч	24.11.2018	44,60	-	
Ловеч	Ловеч	25.11.2018	34,87	-	
Ловеч	Ловеч	26.11.2018	36,49	-	
Ловеч	Ловеч	27.11.2018	30,11	-	
Ловеч	Ловеч	28.11.2018	16,03	-	
Ловеч	Ловеч	29.11.2018	18,14	-	
Ловеч	Ловеч	30.11.2018	29,46	-	
<b>Брой регистрирани данни през месеца: 30</b>					
<b>Брой регистрирани данни от началото на годината до момента: 332</b>					
<b>Брой регистрирани превишения през месеца: 4</b>					
<b>Брой регистрирани превишения от началото на годината до момента: 21</b>					
<b>Средномесечна концентрация: 37,0</b>					
<b>Времеви обхват (%): 99,4 %</b>					

**Данни за измерените концентрации на фини прахови частици (ФПЧ<sub>10</sub>)  
в пунктовете за мониторинг на територията на РИОСВ – Плевен,  
през месец ноември 2018 г.**

**АИС/ДОАС – НИКОПОЛ**

<b>Пункт</b>	<b>Община</b>	<b>Дата</b>	<b>Измерена концентрация [µg/m<sup>3</sup>]</b>	<b>Превишение на ПС за СДН [в пъти ПС за СДН] (50 µg/m<sup>3</sup>)</b>	<b>Забележка</b>
1	2	3	4	5	6
Никопол	Никопол	01.11.2018	48,9	-	
Никопол	Никопол	02.11.2018	33,6	-	
Никопол	Никопол	03.11.2018	25,2	-	
Никопол	Никопол	04.11.2018	22,9	-	
Никопол	Никопол	05.11.2018	19,4	-	
Никопол	Никопол	06.11.2018	25,8	-	
Никопол	Никопол	07.11.2018	42,5	-	
Никопол	Никопол	08.11.2018	21,3	-	
Никопол	Никопол	09.11.2018	28,8	-	
Никопол	Никопол	10.11.2018	37,6	-	
Никопол	Никопол	11.11.2018	50,6	1,012	
Никопол	Никопол	12.11.2018	62,4	1,248	
Никопол	Никопол	13.11.2018	53,9	1,078	
Никопол	Никопол	14.11.2018	35,9	-	
Никопол	Никопол	15.11.2018	34,8	-	
Никопол	Никопол	16.11.2018	15,8	-	
Никопол	Никопол	17.11.2018	24,6	-	
Никопол	Никопол	18.11.2018	36,8	-	
Никопол	Никопол	19.11.2018	17,4	-	
Никопол	Никопол	20.11.2018	30,1	-	
Никопол	Никопол	21.11.2018	24,9	-	
Никопол	Никопол	22.11.2018	22,3	-	
Никопол	Никопол	23.11.2018	45,2	-	
Никопол	Никопол	24.11.2018	51,1	1,022	
Никопол	Никопол	25.11.2018	51,4	1,028	
Никопол	Никопол	26.11.2018	68,5	1,370	
Никопол	Никопол	27.11.2018	63,7	1,274	
Никопол	Никопол	28.11.2018	46,4	-	
Никопол	Никопол	29.11.2018	49,2	-	
Никопол	Никопол	30.11.2018	42,5	-	
<b>Брой регистрирани данни през месеца: 30</b>					
<b>Брой регистрирани данни от началото на годината до момента: 334</b>					
<b>Брой регистрирани превишения през месеца: 7</b>					
<b>Брой регистрирани превишения от началото на годината до момента: 59</b>					
<b>Средномесечна концентрация: 37,8</b>					
<b>Времеви обхват (%): 100,0 %</b>					