



# РЕПУБЛИКА БЪЛГАРИЯ

## Министерство на околната среда и водите

Регионална инспекция по околната среда и водите - Плевен

Утвърдил:

**ГАБРИЕЛ САВОВ**

*Директор на РИОСВ – Плевен*

### ИНФОРМАЦИЯ ЗА КОНЦЕНТРАЦИИ НА ФПЧ<sub>10</sub> В ПУНКТОВЕТЕ ЗА МОНИТОРИНГ НА ТЕРИТОРИЯТА, КОНТРОЛИРАНА ОТ РИОСВ – ПЛЕВЕН, ЗА МЕСЕЦ ЮНИ 2018 Г.

Използвани означения:

**ФПЧ<sub>10</sub>** – фини прахови частици с размер до 10 микрона

**ПС на СДН** – прагова стойност на средноденонощната норма за опазване на човешкото здраве ( $50 \mu\text{g}/\text{m}^3$ ) – да не се превишава повече от 35 дни за една календарна година (КГ)

**АИС** – автоматични измервателни станции (в градовете Плевен, Ловеч, Никопол).

През месец юни 2018 г. не са установени дни с превишения на средноденонощната норма в АИС Плевен, Ловеч и Никопол.

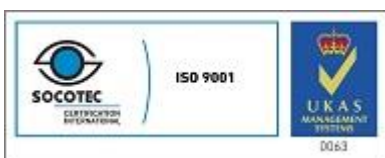
Максималните средноденонощни концентрации на ФПЧ<sub>10</sub> за периода са измерени:

- ✓ в Плевен –  $41.06 \mu\text{g}/\text{m}^3$  (под СДН), на 01.06.2018 г.;
- ✓ в Ловеч –  $31.37 \mu\text{g}/\text{m}^3$  (под СДН), на 09.06.2018 г.;
- ✓ в Никопол –  $38.10 \mu\text{g}/\text{m}^3$  (под СДН), на 06.06.2018 г.

Средномесечните концентрации на фини прахови частици (ФПЧ<sub>10</sub>) за периода са:  
в гр. Плевен –  $29.9 \mu\text{g}/\text{m}^3$ , в гр. Ловеч –  $19.2 \mu\text{g}/\text{m}^3$ , в гр. Никопол –  $21.8 \mu\text{g}/\text{m}^3$ .

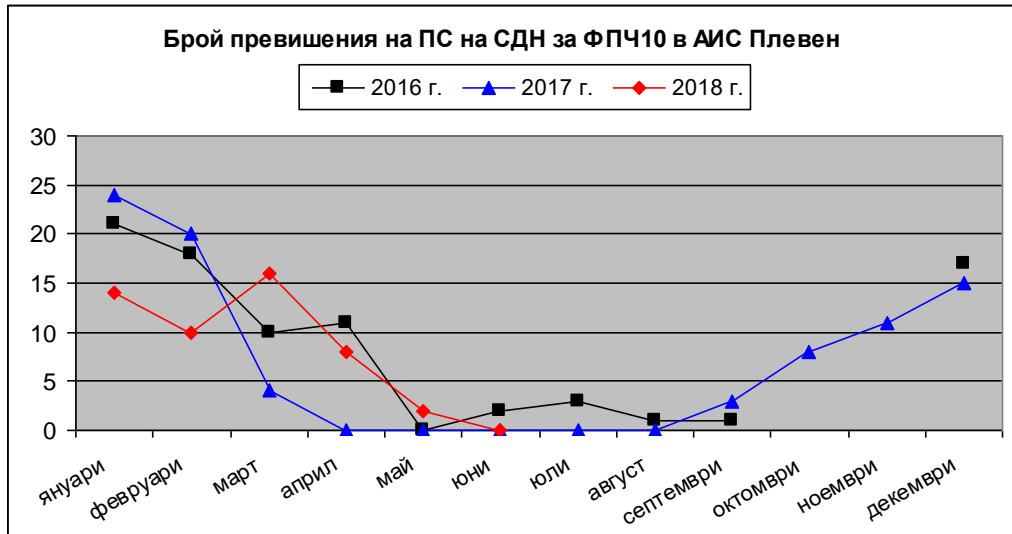
Данните за месеца показват характерните за летния сезон ниски средномесечни концентрации и минимален брой превишения на средноденонощната норма за ФПЧ<sub>10</sub>.

Основен източник на замърсяване с прах през неотоплителния сезон е автомобилният трафик, в съчетание в неблагоприятни за разсейването на емисиите метеорологични условия – сухо и тихо време.

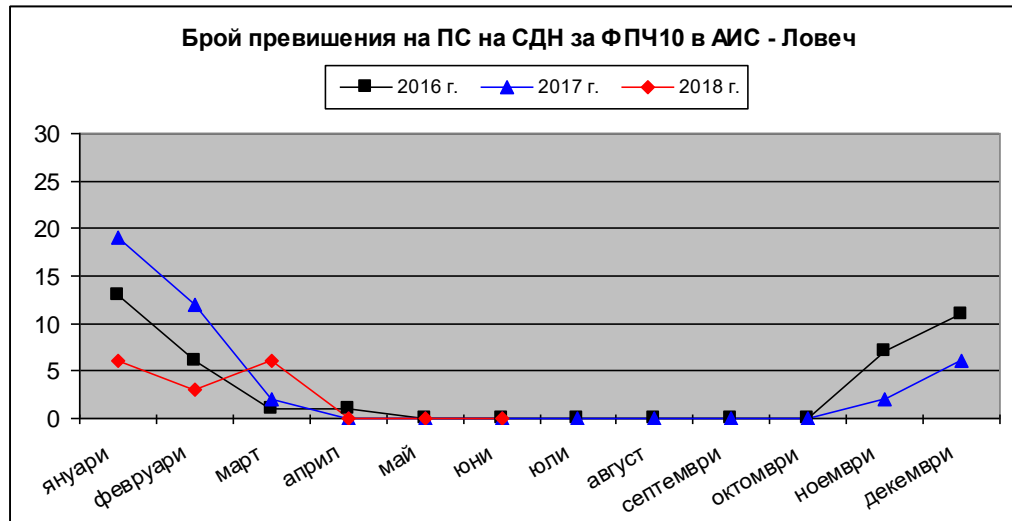


**Месечен ход на броя превишения на средноденонощната норма за ФПЧ<sub>10</sub>  
за периода 2016 - 2018 г.**

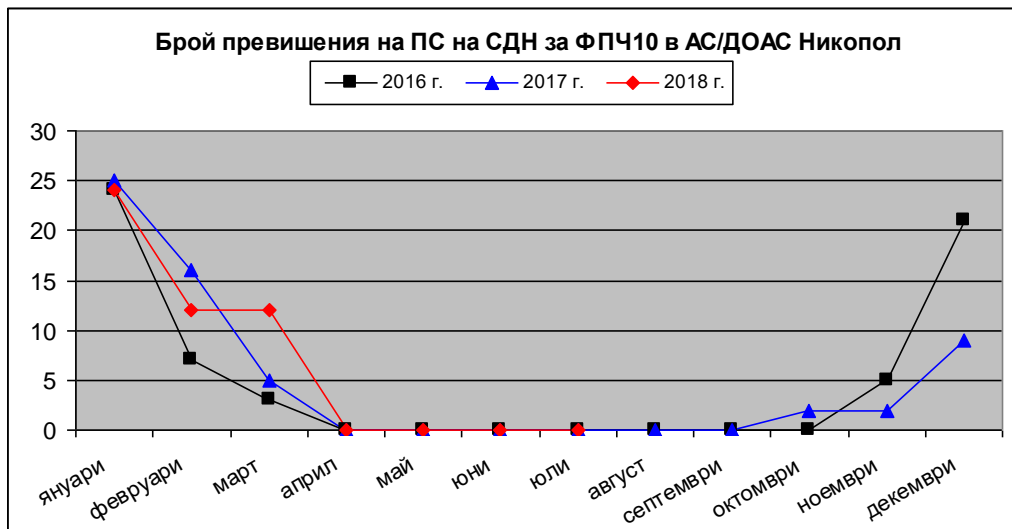
Фиг. 1



Фиг. 2

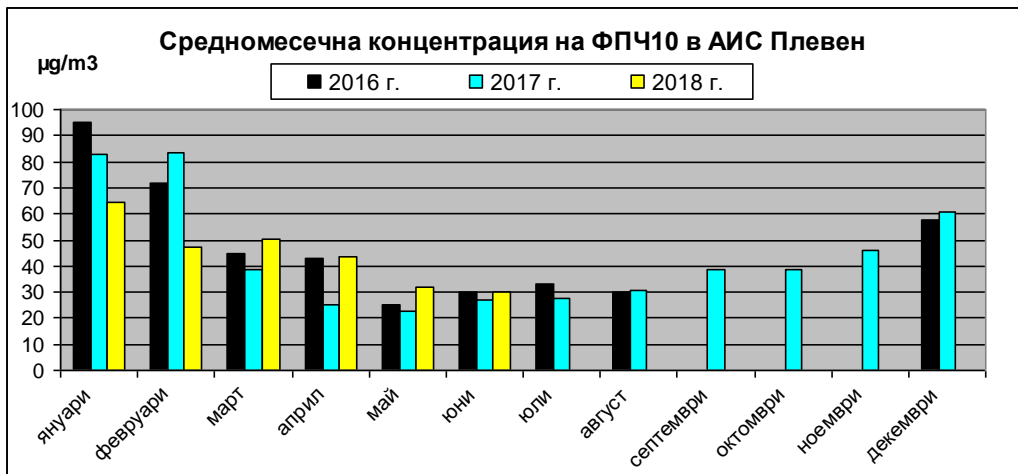


Фиг. 3

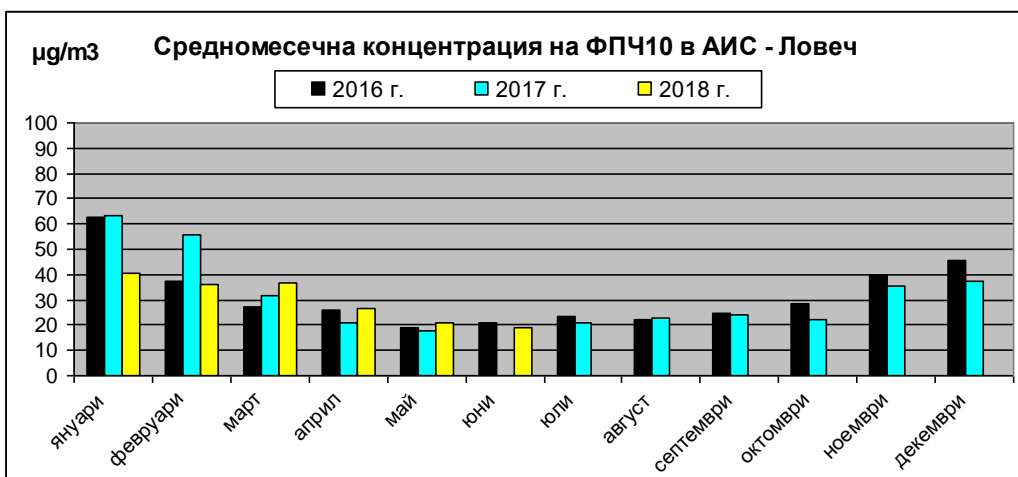


**Ход на средномесечната концентрация за ФПЧ<sub>10</sub>  
за периода 2016 - 2018 г.**

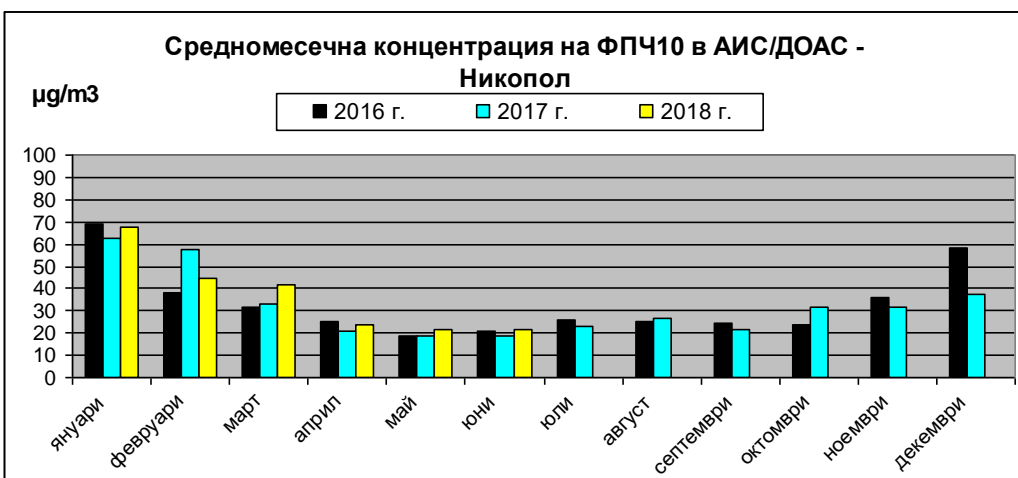
Фиг. 4



Фиг. 5



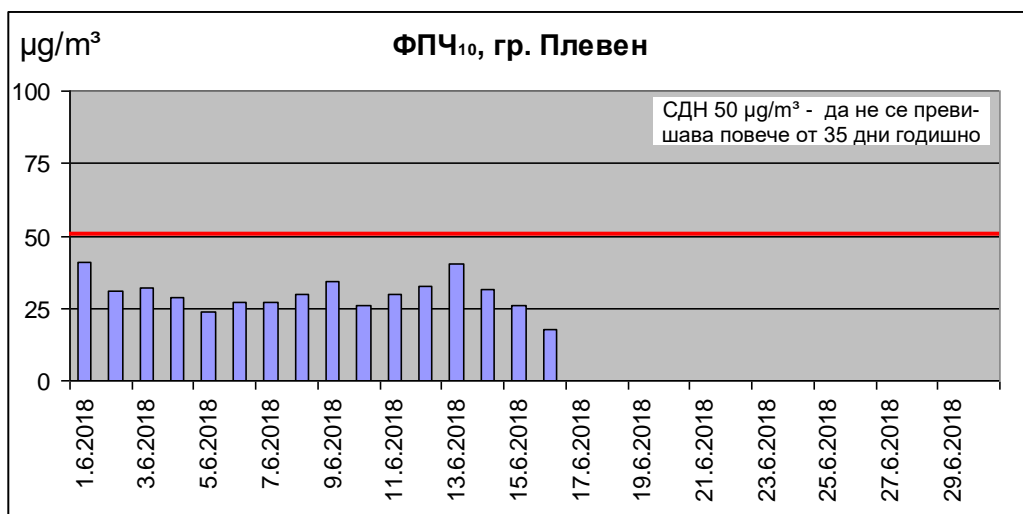
Фиг. 6



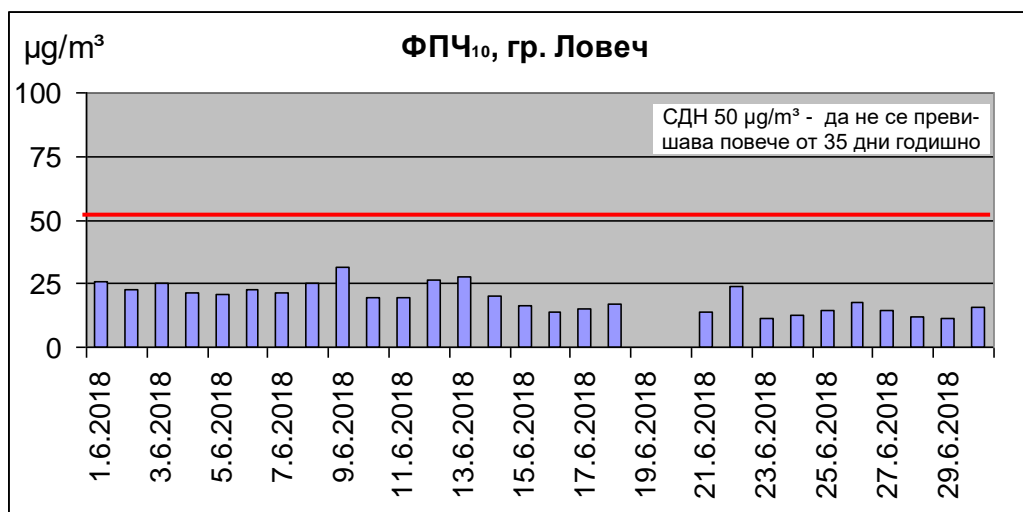
**Забележка:** по технически причини липсват данни: за гр. Плевен за периода 12.09 – 31.11.2016 г., за гр. Ловеч за периода 18.06 – 05.07.2017 г., поради което за съответните месеци не е определена средномесечна концентрация на ФПЧ<sub>10</sub>.

**Средноденонощни концентрации на ФПЧ<sub>10</sub>  
за месец юни 2018 г.**

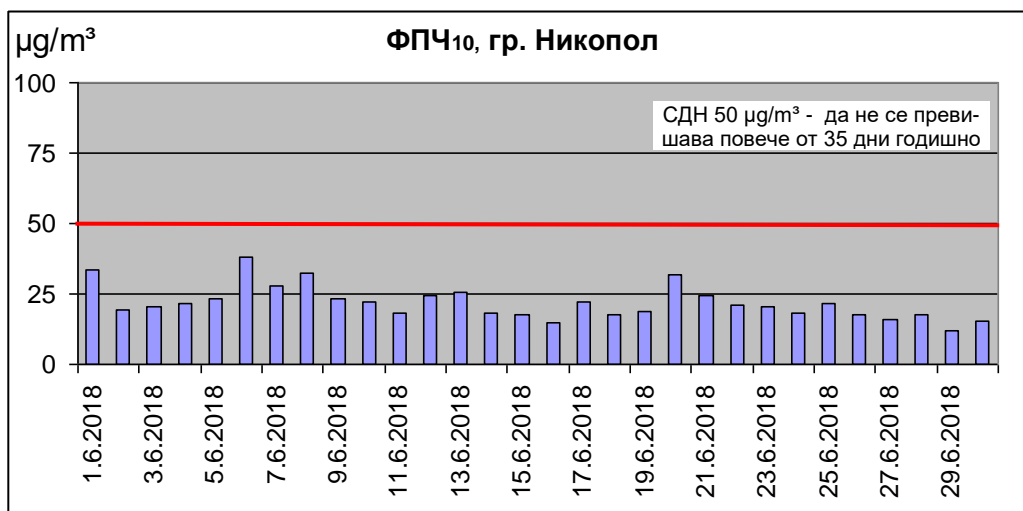
Фиг. 7



Фиг. 8



Фиг. 9



**Данни за измерените концентрации на фини прахови частици (ФПЧ<sub>10</sub>)  
в пунктовете за мониторинг на територията на РИОСВ – Плевен,  
през месец юни 2018 г.**

**АИС – ПЛЕВЕН**

Пункт	Община	Дата	Измерена концентрация [µg/m <sup>3</sup> ]	Превਿшение на ПС за СДН [в пъти ПС за СДН] (50 µg/m <sup>3</sup> )	Забележка
1	2	3	4	5	6
Плевен	Плевен	01.06.2018	41,06	-	
Плевен	Плевен	02.06.2018	30,82	-	
Плевен	Плевен	03.06.2018	31,84	-	
Плевен	Плевен	04.06.2018	28,78	-	
Плевен	Плевен	05.06.2018	23,89	-	
Плевен	Плевен	06.06.2018	27,25	-	
Плевен	Плевен	07.06.2018	27,25	-	
Плевен	Плевен	08.06.2018	29,76	-	
Плевен	Плевен	09.06.2018	34,34	-	
Плевен	Плевен	10.06.2018	25,84	-	
Плевен	Плевен	11.06.2018	29,59	-	
Плевен	Плевен	12.06.2018	32,84	-	
Плевен	Плевен	13.06.2018	40,40	-	
Плевен	Плевен	14.06.2018	31,61	-	
Плевен	Плевен	15.06.2018	26,01	-	
Плевен	Плевен	16.06.2018	17,74	-	
Плевен	Плевен	17.06.2018	-	-	Анализаторът за РМ10 не работи от 22 ч. на 16.06.2018 г., поради блокиране на софтуера.
Плевен	Плевен	18.06.2018	-	-	
Плевен	Плевен	19.06.2018	-	-	
Плевен	Плевен	20.06.2018	-	-	
Плевен	Плевен	21.06.2018	-	-	
Плевен	Плевен	22.06.2018	-	-	
Плевен	Плевен	23.06.2018	-	-	
Плевен	Плевен	24.06.2018	-	-	
Плевен	Плевен	25.06.2018	-	-	
Плевен	Плевен	26.06.2018	-	-	
Плевен	Плевен	27.06.2018	-	-	
Плевен	Плевен	28.06.2018	-	-	
Плевен	Плевен	29.06.2018	-	-	
Плевен	Плевен	30.06.2018	-	-	
<b>Брой регистрирани данни през месеца: 16</b>					
<b>Брой регистрирани данни от началото на годината до момента: 167</b>					
<b>Брой регистрирани превਿшения през месеца: 0</b>					
<b>Брой регистрирани превਿшения от началото на годината до момента: 50</b>					
<b>Средномесечна концентрация: 29,9</b>					
<b>Времеви обхват (%): 92,3 %</b>					

**Данни за измерените концентрации на фини прахови частици (ФПЧ<sub>10</sub>)  
в пунктовете за мониторинг на територията на РИОСВ – Плевен,  
през месец юни 2018 г.**

**АИС – ЛОВЕЧ**

Пункт	Община	Дата	Измерена концентрация [µg/m <sup>3</sup> ]	Превишение на ПС за СДН [в пъти ПС за СДН] (50 µg/m <sup>3</sup> )	Забележка
1	2	3	4	5	6
Ловеч	Ловеч	01.06.2018	25,56	-	
Ловеч	Ловеч	02.06.2018	22,56	-	
Ловеч	Ловеч	03.06.2018	25,36	-	
Ловеч	Ловеч	04.06.2018	21,39	-	
Ловеч	Ловеч	05.06.2018	20,91	-	
Ловеч	Ловеч	06.06.2018	22,86	-	
Ловеч	Ловеч	07.06.2018	21,18	-	
Ловеч	Ловеч	08.06.2018	25,39	-	
Ловеч	Ловеч	09.06.2018	31,37	-	
Ловеч	Ловеч	10.06.2018	19,77	-	
Ловеч	Ловеч	11.06.2018	19,71	-	
Ловеч	Ловеч	12.06.2018	26,32	-	
Ловеч	Ловеч	13.06.2018	27,89	-	
Ловеч	Ловеч	14.06.2018	20,08	-	
Ловеч	Ловеч	15.06.2018	16,18	-	
Ловеч	Ловеч	16.06.2018	13,59	-	
Ловеч	Ловеч	17.06.2018	14,92	-	
Ловеч	Ловеч	18.06.2018	16,78	-	
Ловеч	Ловеч	19.06.2018	-	-	
Ловеч	Ловеч	20.06.2018	-	-	
Ловеч	Ловеч	21.06.2018	13,65	-	
Ловеч	Ловеч	22.06.2018	23,84	-	
Ловеч	Ловеч	23.06.2018	11,13	-	
Ловеч	Ловеч	24.06.2018	12,86	-	
Ловеч	Ловеч	25.06.2018	14,32	-	
Ловеч	Ловеч	26.06.2018	17,87	-	
Ловеч	Ловеч	27.06.2018	14,54	-	
Ловеч	Ловеч	28.06.2018	11,86	-	
Ловеч	Ловеч	29.06.2018	11,20	-	
Ловеч	Ловеч	30.05.2018	20,67	-	
<b>Брой регистрирани данни през месеца: 28</b>					
<b>Брой регистрирани данни от началото на годината до момента: 179</b>					
<b>Брой регистрирани превишения през месеца: 0</b>					
<b>Брой регистрирани превишения от началото на годината до момента: 15</b>					
<b>Средномесечна концентрация: 19,2</b>					
<b>Времеви обхват (%): 98,9 %</b>					

**Данни за измерените концентрации на фини прахови частици (ФПЧ<sub>10</sub>)  
в пунктовете за мониторинг на територията на РИОСВ – Плевен,  
през месец юни 2018 г.**

**АИС/ДОАС – НИКОПОЛ**

Пункт	Община	Дата	Измерена концентрация [µg/m <sup>3</sup> ]	Превишение на ПС за СДН [в пъти ПС за СДН] (50 µg/m <sup>3</sup> )	Забележка
1	2	3	4	5	6
Никопол	Никопол	01.06.2018	33,5	-	
Никопол	Никопол	02.06.2018	19,2	-	
Никопол	Никопол	03.06.2018	20,3	-	
Никопол	Никопол	04.06.2018	21,5	-	
Никопол	Никопол	05.06.2018	23,1	-	
Никопол	Никопол	06.06.2018	38,1	-	
Никопол	Никопол	07.06.2018	27,7	-	
Никопол	Никопол	08.06.2018	32,6	-	
Никопол	Никопол	09.06.2018	23,3	-	
Никопол	Никопол	10.06.2018	21,9	-	
Никопол	Никопол	11.06.2018	18,3	-	
Никопол	Никопол	12.06.2018	24,3	-	
Никопол	Никопол	13.06.2018	25,6	-	
Никопол	Никопол	14.06.2018	18,4	-	
Никопол	Никопол	15.06.2018	17,6	-	
Никопол	Никопол	16.06.2018	14,5	-	
Никопол	Никопол	17.06.2018	21,9	-	
Никопол	Никопол	18.06.2018	17,4	-	
Никопол	Никопол	19.06.2018	18,6	-	
Никопол	Никопол	20.06.2018	32,1	-	
Никопол	Никопол	21.06.2018	24,7	-	
Никопол	Никопол	22.06.2018	21,2	-	
Никопол	Никопол	23.06.2018	20,2	-	
Никопол	Никопол	24.06.2018	18,1	-	
Никопол	Никопол	25.06.2018	21,8	-	
Никопол	Никопол	26.06.2018	17,7	-	
Никопол	Никопол	27.06.2018	15,8	-	
Никопол	Никопол	28.06.2018	17,6	-	
Никопол	Никопол	29.06.2018	11,9	-	
Никопол	Никопол	30.06.2018	15,5	-	
<b>Брой регистрирани данни през месеца: 30</b>					
<b>Брой регистрирани данни от началото на годината до момента: 181</b>					
<b>Брой регистрирани превишения през месеца: 0</b>					
<b>Брой регистрирани превишения от началото на годината до момента: 48</b>					
<b>Средномесечна концентрация: 21,8</b>					
<b>Времеви обхват (%): 100,0 %</b>					