



Утвърдил:

ГАБРИЕЛ САВОВ

Директор на РИОСВ – Плевен

**ИНФОРМАЦИЯ ЗА КОНЦЕНТРАЦИИ НА ФПЧ<sub>10</sub> В ПУНКТОВЕТЕ ЗА  
МОНИТОРИНГ НА ТЕРИТОРИЯТА, КОНТРОЛИРАНА ОТ РИОСВ – ПЛЕВЕН,  
ЗА МЕСЕЦ ДЕКЕМВРИ 2017 Г.**

Използвани означения:

**ФПЧ<sub>10</sub>** – фини прахови частици с размер до 10 микрона

**ПС на СДН** – прагова стойност на средноденонощната норма за опазване на човешкото здраве ( $50 \mu\text{g}/\text{m}^3$ ) – да не се превишава повече от 35 дни за една календарна година (КГ)

**АИС** – автоматични измервателни станции (в градовете Плевен, Ловеч, Никопол).

През месец **декември** 2017 г. е установен следният брой дни с превишения на средноденонощната норма:

- ✓ в гр. Плевен – **15** дни,
- ✓ в гр. Ловеч – **6** дни,
- ✓ в гр. Никопол – **9** дни.

Максималните средноденонощни концентрации на ФПЧ<sub>10</sub> за периода са измерени:

- ✓ в Плевен – **209.71**  $\mu\text{g}/\text{m}^3$  (**4.19** пъти над СДН), на **13.12.2017 г.**;
- ✓ в Ловеч – **95.43**  $\mu\text{g}/\text{m}^3$  (**1.91** пъти над СДН), на **28.12.2017 г.**;
- ✓ в Никопол – **62.40**  $\mu\text{g}/\text{m}^3$  (**1.25** пъти над СДН), на **12.12.2017 г.**

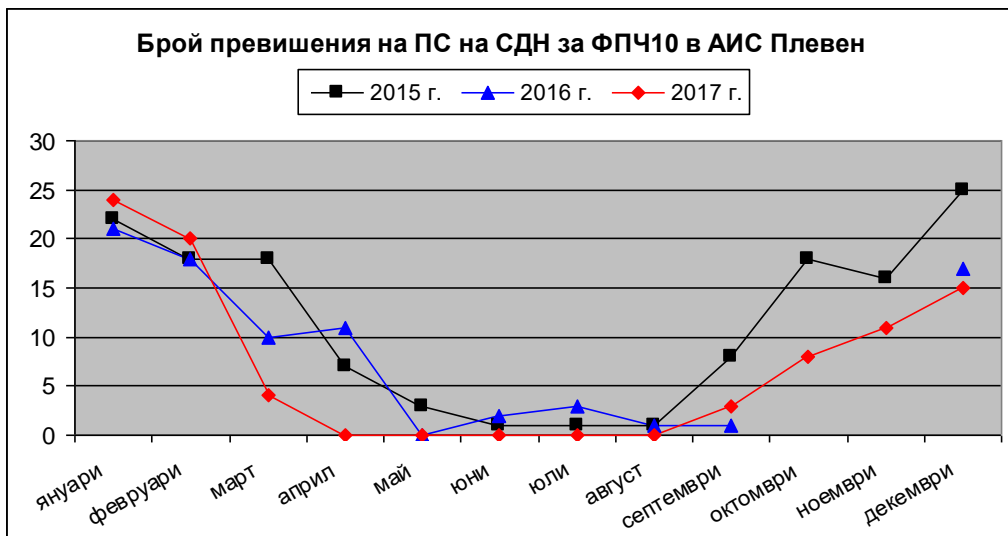
Средномесечните концентрации на фини прахови частици (в  $\mu\text{g}/\text{m}^3$ ) за периода са: **60.9**  $\mu\text{g}/\text{m}^3$  в гр. Плевен, **37.6**  $\mu\text{g}/\text{m}^3$  в гр. Ловеч, **37.7**  $\mu\text{g}/\text{m}^3$  в гр. Никопол.

Данните за месеца показват характерни за отоплителния сезон високи стойности на средноденонощните и средномесечни концентрации на ФПЧ<sub>10</sub>. Превишенията се дължат предимно на емисии от битово отопление с твърди горива и от автомобилния трафик, в съчетание с неблагоприятни за разсейването на емисиите метеорологични условия – температурни инверсии, безветрие, мъгли и др.

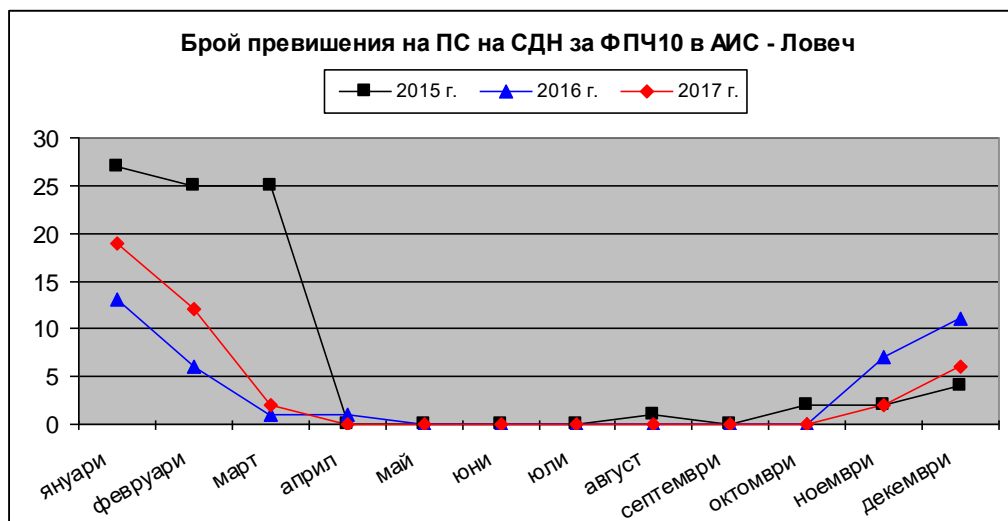


**Месечен ход на броя превишения на средноденоношната норма за ФПЧ<sub>10</sub> за периода 2015 - 2017 г.**

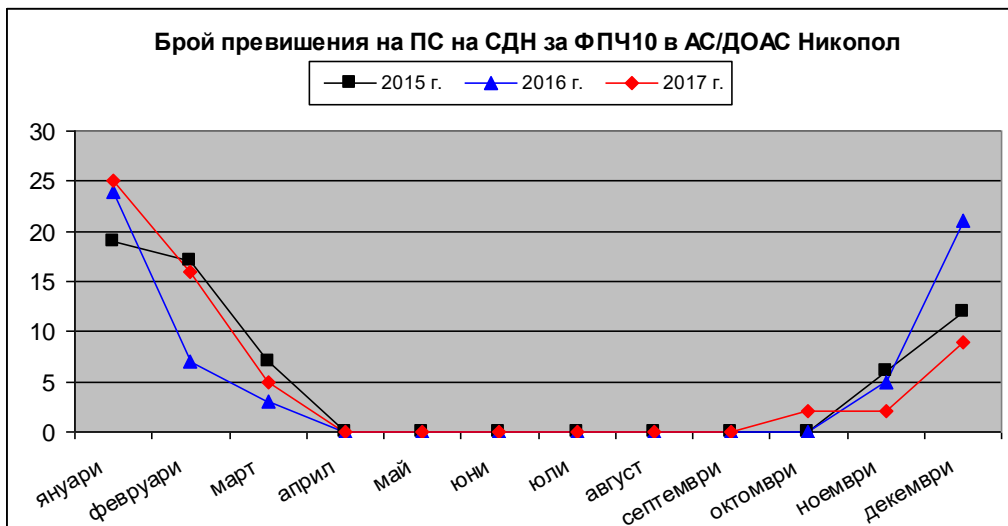
Фиг. 1



Фиг. 2

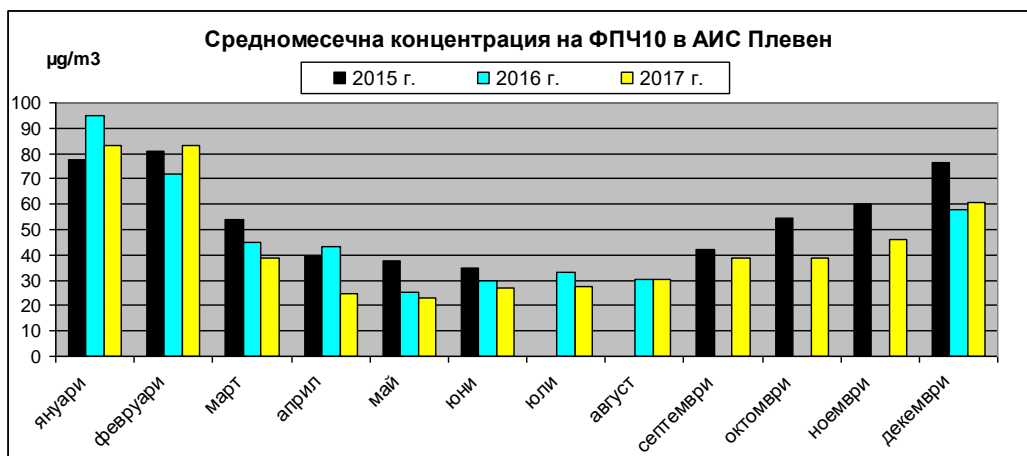


Фиг. 3

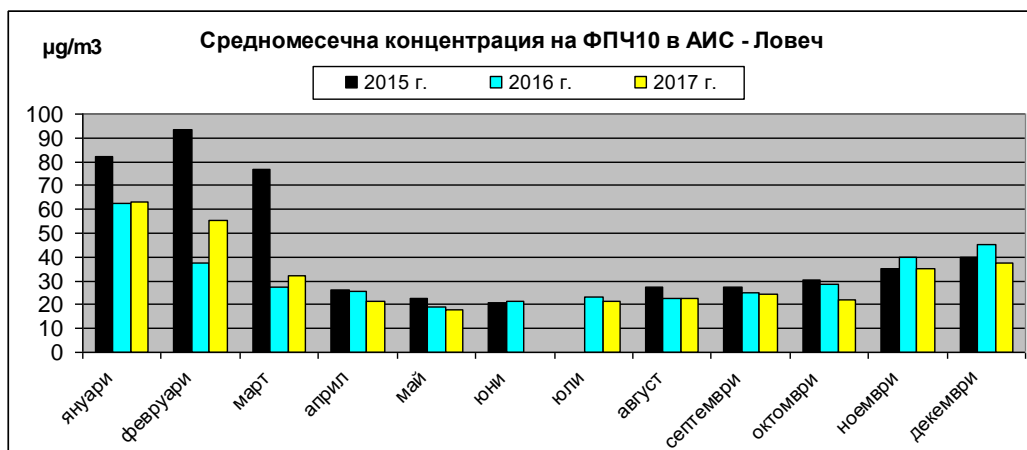


## Ход на средномесечната концентрация за ФПЧ<sub>10</sub> за периода 2015 - 2017 г.

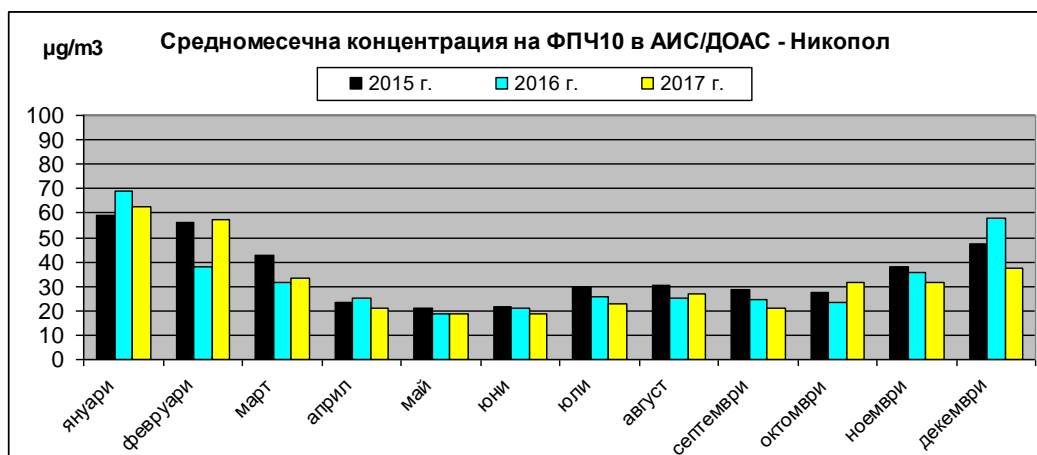
Фиг. 4



Фиг. 5



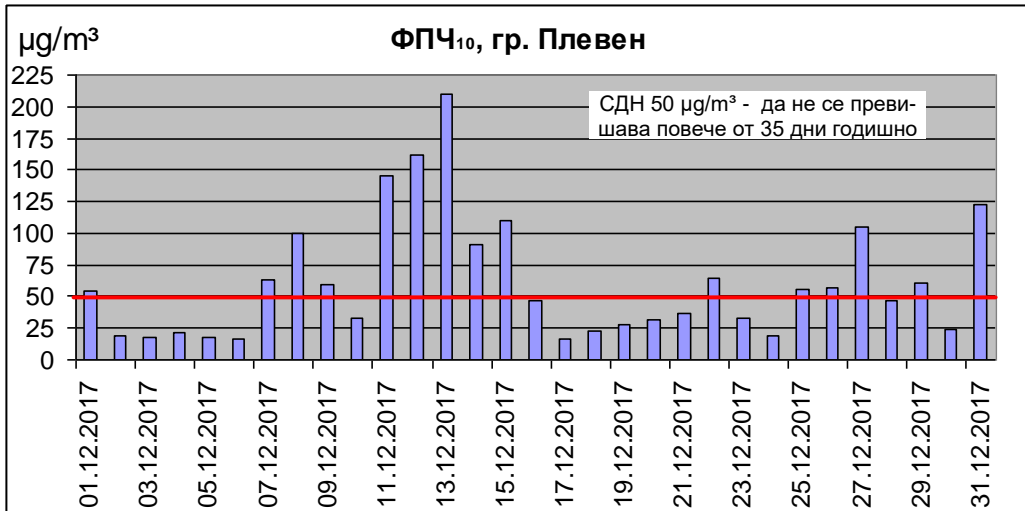
Фиг. 6



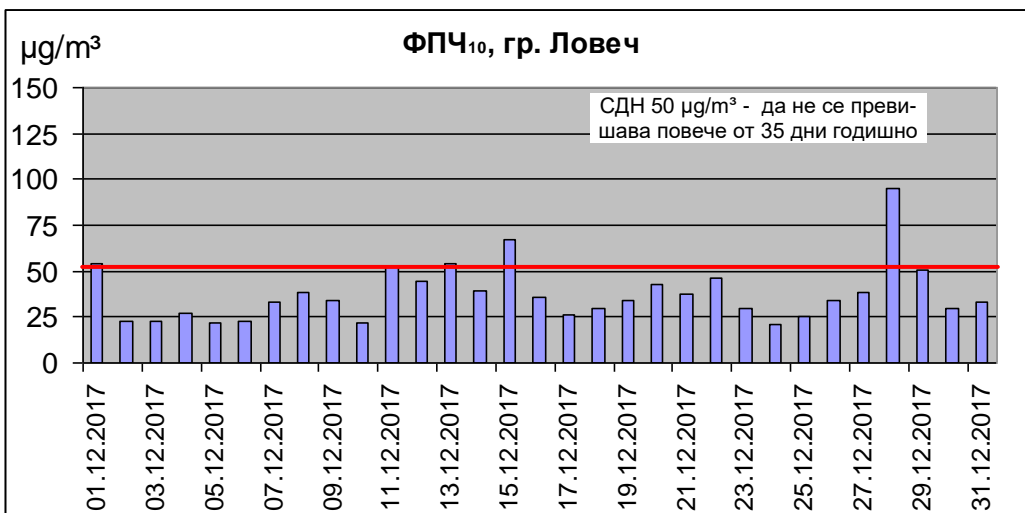
**Забележка:** по технически причини липсват данни: за гр. Плевен за периодите 03.07 - 23.07.2015 г. и 12.09 – 31.11.2016 г., за гр. Ловеч за периодите 01.07 - 10.07.2015 г. и 18.06 – 05.07.2017 г., поради което за съответните месеци не е определена средномесечна концентрация на ФПЧ<sub>10</sub>.

**Средноденонощни концентрации на ФПЧ<sub>10</sub>**  
за месец декември 2017 г.

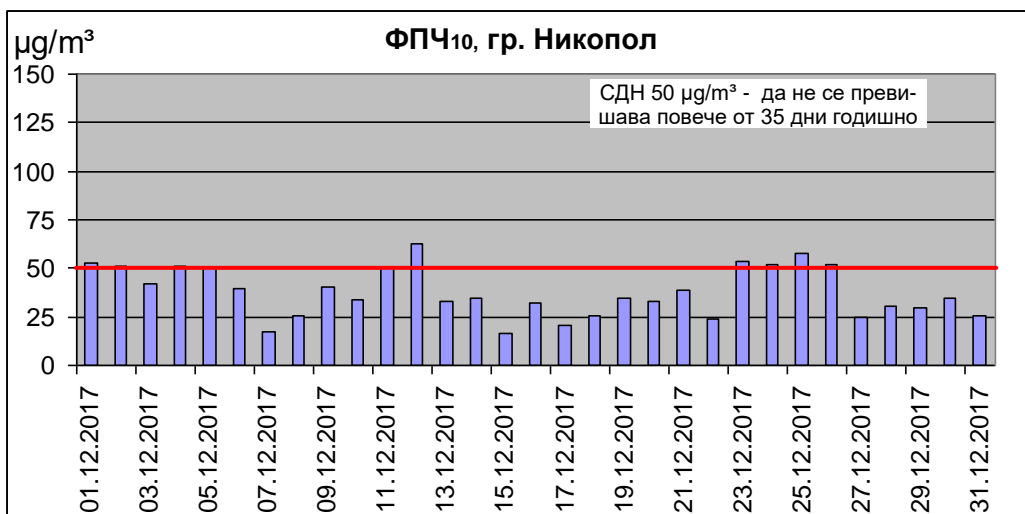
Фиг. 7



Фиг. 8



Фиг. 9



**Данни за измерените концентрации на фини прахови частици (ФПЧ<sub>10</sub>)  
в пунктовете за мониторинг на територията на РИОСВ – Плевен,  
през месец декември 2017 г.**

**АИС – ПЛЕВЕН**

Пункт	Община	Дата	Измерена концентрация [µg/m <sup>3</sup> ]	Превਿшение на ПС за СДН [в пъти ПС за СДН] (50 µg/m <sup>3</sup> )	Забележка
1	2	3	4	5	6
Плевен	Плевен	01.12.2017	53,82	1,076	
Плевен	Плевен	02.12.2017	19,23	-	
Плевен	Плевен	03.12.2017	17,82	-	
Плевен	Плевен	04.12.2017	21,67	-	
Плевен	Плевен	05.12.2017	18,23	-	
Плевен	Плевен	06.12.2017	16,07	-	
Плевен	Плевен	07.12.2017	63,22	1,264	
Плевен	Плевен	08.12.2017	100,41	2,008	
Плевен	Плевен	09.12.2017	59,50	1,190	
Плевен	Плевен	10.12.2017	33,02	-	
Плевен	Плевен	11.12.2017	144,98	2,900	
Плевен	Плевен	12.12.2017	161,99	3,240	
Плевен	Плевен	13.12.2017	209,71	4,194	
Плевен	Плевен	14.12.2017	90,84	1,817	
Плевен	Плевен	15.12.2017	110,26	2,205	
Плевен	Плевен	16.12.2017	46,52	-	
Плевен	Плевен	17.12.2017	16,20	-	
Плевен	Плевен	18.12.2017	23,04	-	
Плевен	Плевен	19.12.2017	27,97	-	
Плевен	Плевен	20.12.2017	31,66	-	
Плевен	Плевен	21.12.2017	36,28	-	
Плевен	Плевен	22.12.2017	64,21	1,284	
Плевен	Плевен	23.12.2017	32,88	-	
Плевен	Плевен	24.12.2017	18,72	-	
Плевен	Плевен	25.12.2017	55,26	1,105	
Плевен	Плевен	26.12.2017	56,79	1,136	
Плевен	Плевен	27.12.2017	104,49	2,090	
Плевен	Плевен	28.12.2017	46,16	-	
Плевен	Плевен	29.12.2017	60,91	1,218	
Плевен	Плевен	30.12.2017	24,00	-	
Плевен	Плевен	31.12.2017	122,28	2,446	
<b>Брой регистрирани данни през месеца: 31</b>					
<b>Брой регистрирани данни от началото на годината до момента: 348</b>					
<b>Брой регистрирани превਿшения през месеца: 15</b>					
<b>Брой регистрирани превਿшения от началото на годината до момента: 85</b>					
<b>Средномесечна концентрация: 60,9</b>					
<b>Времеви обхват (%): 95,3 %</b>					



## АИС – ЛОВЕЧ

Пункт	Община	Дата	Измерена концентрация [ $\mu\text{g}/\text{m}^3$ ]	Превишение на ПС за СДН [в пъти ПС за СДН] (50 $\mu\text{g}/\text{m}^3$ )	Забележка
1	2	3	4	5	6
Ловеч	Ловеч	54,35	1,087	54,35	
Ловеч	Ловеч	22,78	-	22,78	
Ловеч	Ловеч	22,94	-	22,94	
Ловеч	Ловеч	26,97	-	26,97	
Ловеч	Ловеч	21,43	-	21,43	
Ловеч	Ловеч	22,75	-	22,75	
Ловеч	Ловеч	32,99	-	32,99	
Ловеч	Ловеч	38,33	-	38,33	
Ловеч	Ловеч	34,22	-	34,22	
Ловеч	Ловеч	21,78	-	21,78	
Ловеч	Ловеч	52,02	1,040	52,02	
Ловеч	Ловеч	44,04	-	44,04	
Ловеч	Ловеч	54,17	1,083	54,17	
Ловеч	Ловеч	39,18	-	39,18	
Ловеч	Ловеч	67,09	1,342	67,09	
Ловеч	Ловеч	35,66	-	35,66	
Ловеч	Ловеч	26,12	-	26,12	
Ловеч	Ловеч	29,75	-	29,75	
Ловеч	Ловеч	34,29	-	34,29	
Ловеч	Ловеч	42,37	-	42,37	
Ловеч	Ловеч	37,45	-	37,45	
Ловеч	Ловеч	46,64	-	46,64	
Ловеч	Ловеч	30,06	-	30,06	
Ловеч	Ловеч	21,06	-	21,06	
Ловеч	Ловеч	25,55	-	25,55	
Ловеч	Ловеч	33,60	-	33,60	
Ловеч	Ловеч	38,28	-	38,28	
Ловеч	Ловеч	95,43	1,909	95,43	
Ловеч	Ловеч	50,82	1,016	50,82	
Ловеч	Ловеч	29,22	-	29,22	
Ловеч	Ловеч	32,96	-	32,96	
<b>Брой регистрирани данни през месеца: 31</b>					
<b>Брой регистрирани данни от началото на годината до момента: 336</b>					
<b>Брой регистрирани превишения през месеца: 6</b>					
<b>Брой регистрирани превишения от началото на годината до момента: 41</b>					
<b>Средномесечна концентрация: 37,6</b>					
<b>Времеви обхват (%): 92,1 %</b>					



## АИС/ДОАС – НИКОПОЛ

Пункт	Община	Дата	Измерена концентрация [µg/m <sup>3</sup> ]	Превਿшение на ПС за СДН [в пъти ПС за СДН] (50 µg/m <sup>3</sup> )	Забележка
1	2	3	4	5	6
Никопол	Никопол	01.12.2017	52,8	1,056	
Никопол	Никопол	02.12.2017	51,4	1,028	
Никопол	Никопол	03.12.2017	41,7	-	
Никопол	Никопол	04.12.2017	50,7	1,014	
Никопол	Никопол	05.12.2017	49,9	-	
Никопол	Никопол	06.12.2017	39,8	-	
Никопол	Никопол	07.12.2017	17,1	-	
Никопол	Никопол	08.12.2017	25,2	-	
Никопол	Никопол	09.12.2017	40,5	-	
Никопол	Никопол	10.12.2017	33,8	-	
Никопол	Никопол	11.12.2017	50,5	1,010	
Никопол	Никопол	12.12.2017	62,4	1,248	
Никопол	Никопол	13.12.2017	32,9	-	
Никопол	Никопол	14.12.2017	34,8	-	
Никопол	Никопол	15.12.2017	16,5	-	
Никопол	Никопол	16.12.2017	32,1	-	
Никопол	Никопол	17.12.2017	20,7	-	
Никопол	Никопол	18.12.2017	25,5	-	
Никопол	Никопол	19.12.2017	34,6	-	
Никопол	Никопол	20.12.2017	32,7	-	
Никопол	Никопол	21.12.2017	38,8	-	
Никопол	Никопол	22.12.2017	24,2	-	
Никопол	Никопол	23.12.2017	53,3	1,066	
Никопол	Никопол	24.12.2017	52,1	1,042	
Никопол	Никопол	25.12.2017	57,8	1,156	
Никопол	Никопол	26.12.2017	52,2	1,044	
Никопол	Никопол	27.12.2017	25,1	-	
Никопол	Никопол	28.12.2017	30,9	-	
Никопол	Никопол	29.12.2017	29,3	-	
Никопол	Никопол	30.12.2017	34,5	-	
Никопол	Никопол	31.12.2017	25,7	-	
<b>Брой регистрирани данни през месеца: 31</b>					
<b>Брой регистрирани данни от началото на годината до момента: 346</b>					
<b>Брой регистрирани превਿшения през месеца: 9</b>					
<b>Брой регистрирани превਿшения от началото на годината до момента: 59</b>					
<b>Средномесечна концентрация: 37,7</b>					
<b>Времеви обхват (%): 94,8 %</b>					

