



# РЕПУБЛИКА БЪЛГАРИЯ

## Министерство на околната среда и водите

Регионална инспекция по околната среда и водите - Плевен

Утвърдил:

ГАБРИЕЛ САВОВ

Директор на РИОСВ – Плевен

### ИНФОРМАЦИЯ ЗА КОНЦЕНТРАЦИИ НА ФПЧ<sub>10</sub> В ПУНКТОВЕТЕ ЗА МОНИТОРИНГ НА ТЕРИТОРИЯТА, КОНТРОЛИРАНА ОТ РИОСВ – ПЛЕВЕН, ЗА МЕСЕЦ НОЕМВРИ 2017 Г.

Използвани означения:

**ФПЧ<sub>10</sub>** – фини прахови частици с размер до 10 микрона

**ПС на СДН** – прагова стойност на средноденонощната норма за опазване на човешкото здраве ( $50 \mu\text{g}/\text{m}^3$ ) – да не се превишава повече от 35 дни за една календарна година (КГ)

**АИС** – автоматични измервателни станции (в градовете Плевен, Ловеч, Никопол).

През месец **ноември** 2017 г. е установен следният брой дни с превишения на средноденонощната норма:

- ✓ в гр. Плевен – 11 дни,
- ✓ в гр. Ловеч – 2 дни,
- ✓ в гр. Никопол – 2 дни.

Максималните средноденонощни концентрации на ФПЧ<sub>10</sub> за периода са измерени:

- ✓ в Плевен –  $89.37 \mu\text{g}/\text{m}^3$  (1.79 пъти, или с 79 % над СДН), на 11.11.2017 г.;
- ✓ в Ловеч –  $80.40 \mu\text{g}/\text{m}^3$  (1.61 пъти, или с 61 % над СДН), на 30.11.2017 г.;
- ✓ в Никопол –  $57.10 \mu\text{g}/\text{m}^3$  (1.14 пъти, или с 14 % над СДН), на 30.11.2017 г.

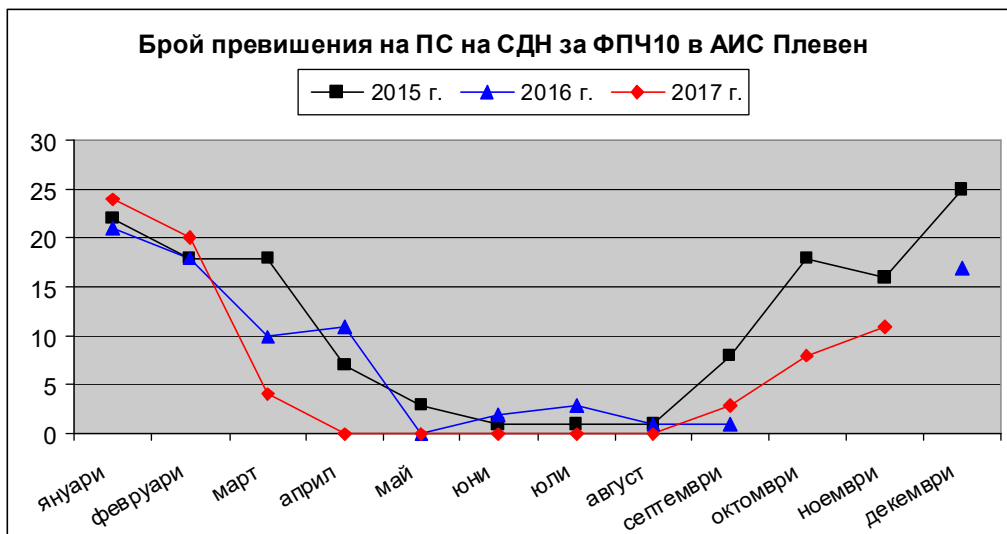
Средномесечните концентрации на фини прахови частици (в  $\mu\text{g}/\text{m}^3$ ) за периода са:  $45.8 \mu\text{g}/\text{m}^3$  в гр. Плевен,  $35.2 \mu\text{g}/\text{m}^3$  в гр. Ловеч,  $31.3 \mu\text{g}/\text{m}^3$  в гр. Никопол.

Данните за месеца показват характерни за отоплителния сезон сравнително високи стойности на средноденонощните и средномесечни концентрации на ФПЧ<sub>10</sub>. Превишенията се дължат предимно на емисии от битово отопление с твърди горива и от автомобилния трафик, в съчетание с неблагоприятни за разсейването на емисиите метеорологични условия.

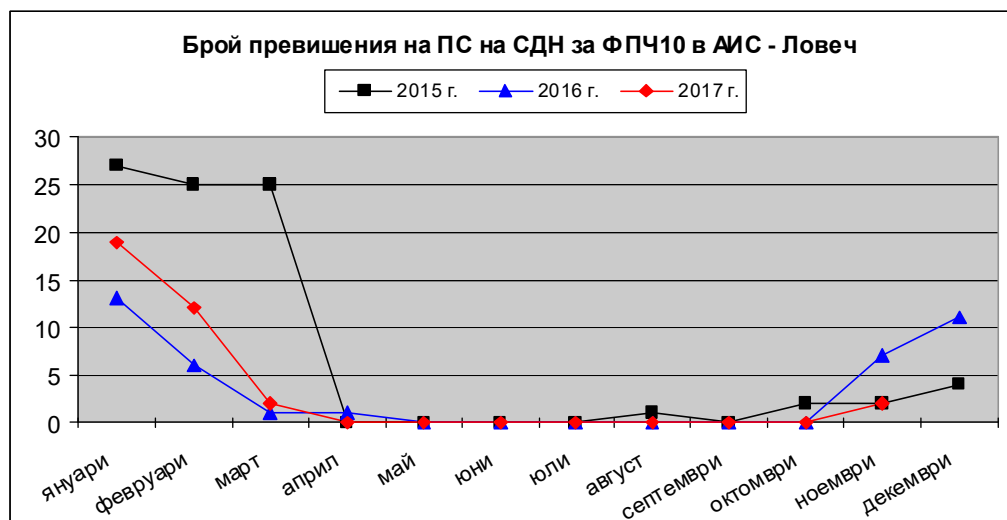


**Месечен ход на броя превишения на средноденонощната норма за ФПЧ<sub>10</sub> за периода 2015 - 2017 г.**

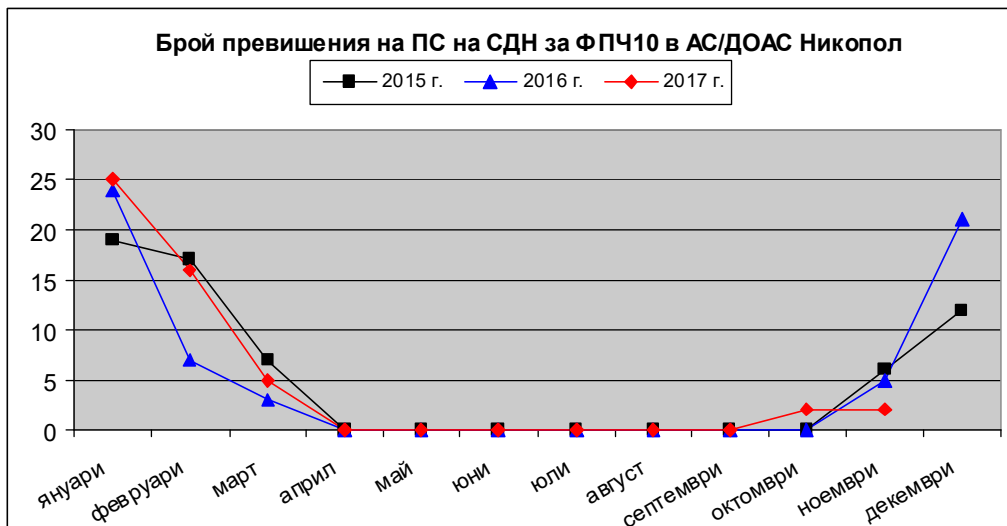
Фиг. 1



Фиг. 2

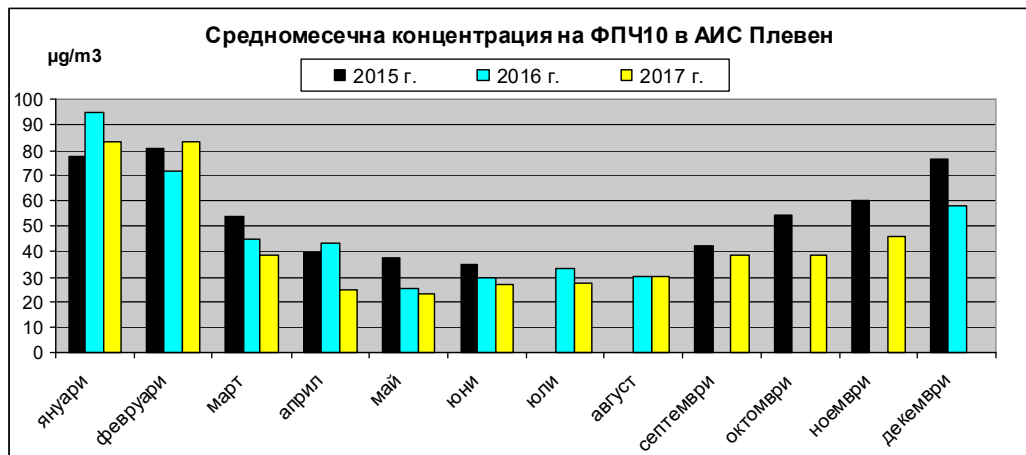


Фиг. 3

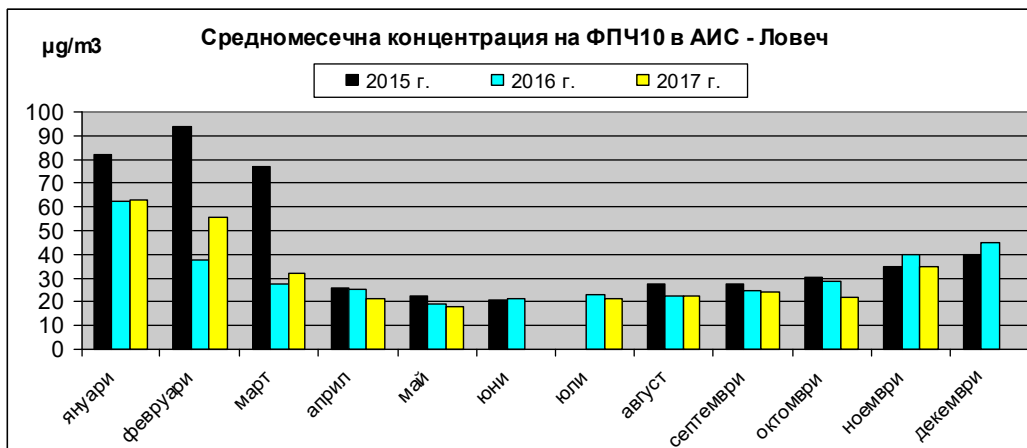


**Ход на средномесечната концентрация за ФПЧ<sub>10</sub>  
за периода 2015 - 2017 г.**

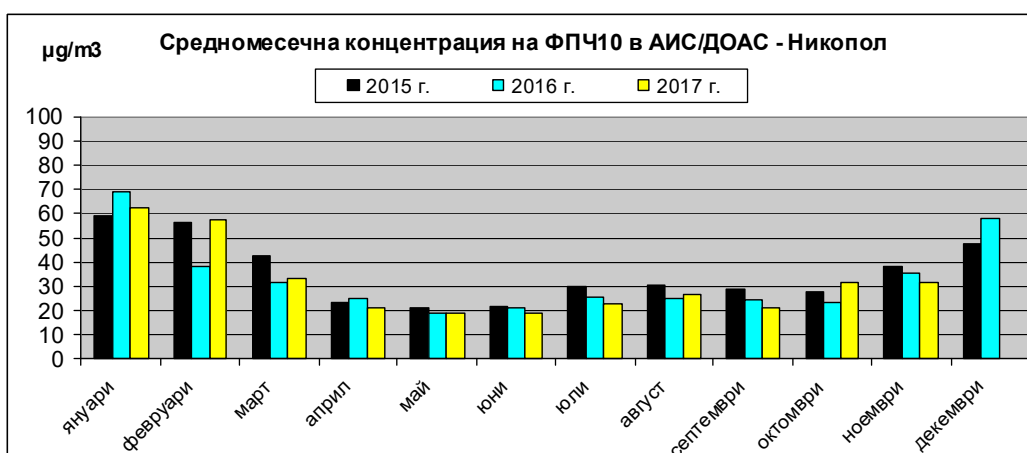
Фиг. 4



Фиг. 5



Фиг. 6

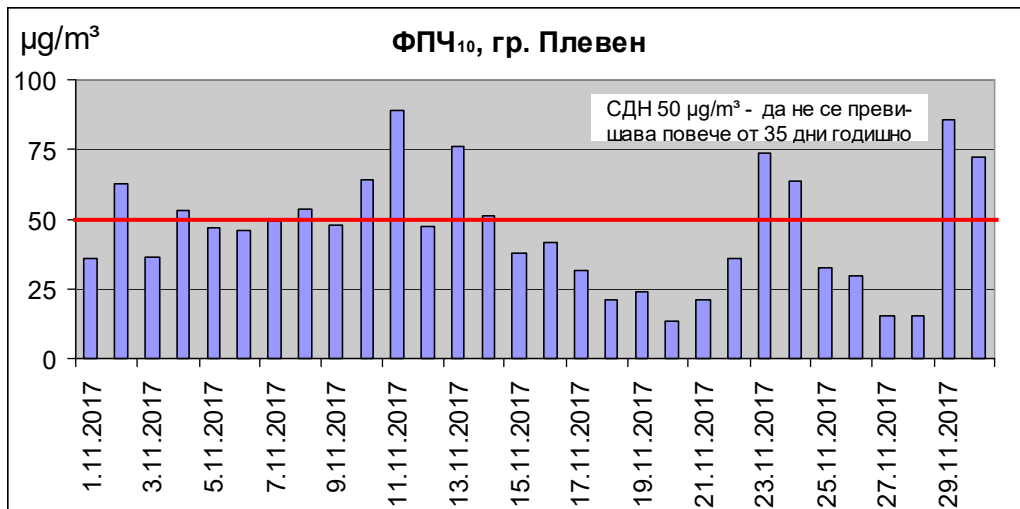


**Забележка:** по технически причини липсват данни: за гр. Плевен за периодите 03.07 - 23.07.2015 г. и 12.09 – 31.11.2016 г., за гр. Ловеч за периодите 01.07 - 10.07.2015 г. и 18.06 – 05.07.2017 г., поради което за съответните месеци не е определена средномесечна концентрация на ФПЧ<sub>10</sub>.

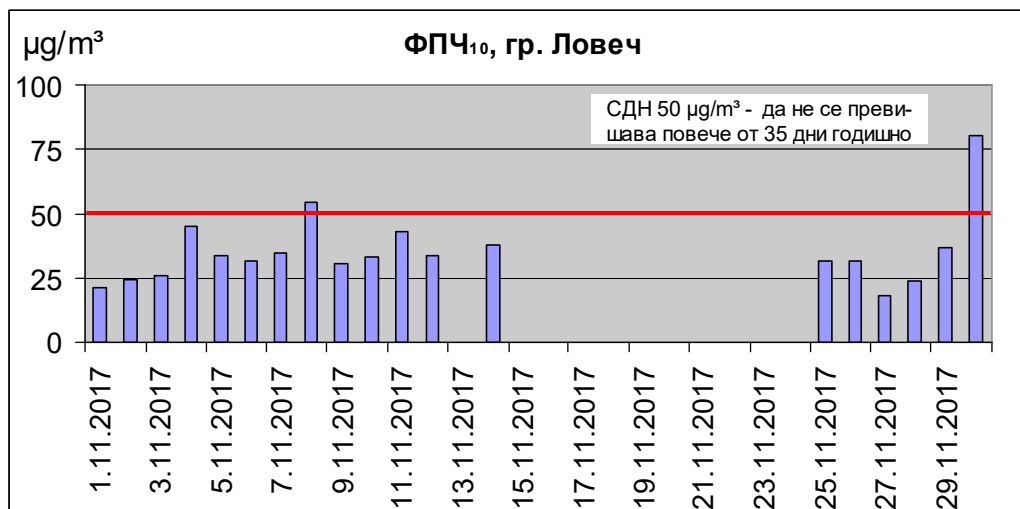


**Средноденонощни концентрации на ФПЧ<sub>10</sub>  
за месец ноември 2017 г.**

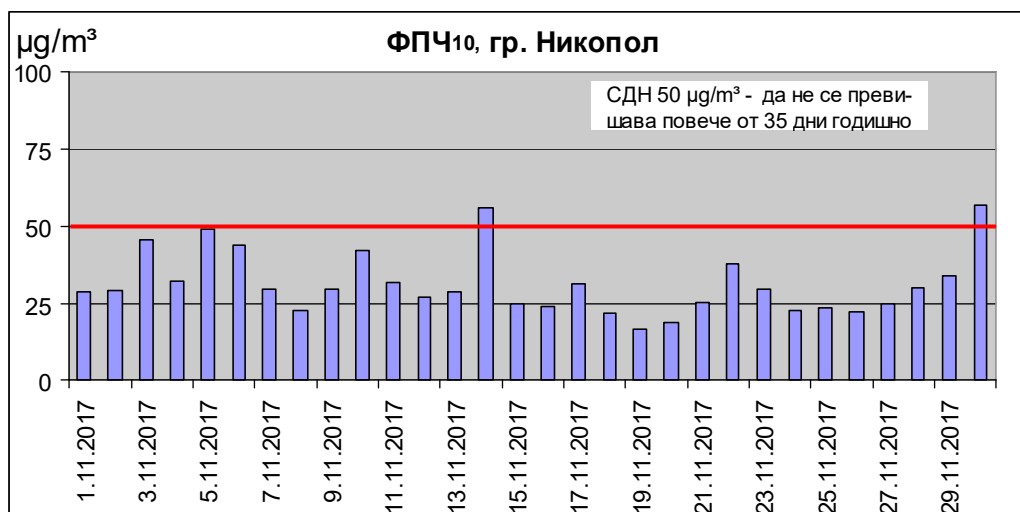
Фиг. 7



Фиг. 8



Фиг. 9



**Данни за измерените концентрации на фини прахови частици (ФПЧ<sub>10</sub>)  
в пунктовете за мониторинг на територията на РИОСВ – Плевен,  
през месец ноември 2017 г.**

**АИС – ПЛЕВЕН**

Пункт	Община	Дата	Измерена концентрация [µg/m <sup>3</sup> ]	Превишение на ПС за СДН [в пъти ПС за СДН] (50 µg/m <sup>3</sup> )	Забележка
1	2	3	4	5	6
Плевен	Плевен	01.11.2017	35,91	-	
Плевен	Плевен	02.11.2017	62,92	1,258	
Плевен	Плевен	03.11.2017	36,72	-	
Плевен	Плевен	04.11.2017	52,89	1,058	
Плевен	Плевен	05.11.2017	46,79	-	
Плевен	Плевен	06.11.2017	45,59	-	
Плевен	Плевен	07.11.2017	49,11	-	
Плевен	Плевен	08.11.2017	53,96	1,079	
Плевен	Плевен	09.11.2017	48,25	-	
Плевен	Плевен	10.11.2017	63,72	1,274	
Плевен	Плевен	11.11.2017	89,37	1,787	
Плевен	Плевен	12.11.2017	47,26	-	
Плевен	Плевен	13.11.2017	75,78	1,516	
Плевен	Плевен	14.11.2017	51,46	1,029	
Плевен	Плевен	15.11.2017	37,93	-	
Плевен	Плевен	16.11.2017	41,72	-	
Плевен	Плевен	17.11.2017	31,68	-	
Плевен	Плевен	18.11.2017	21,13	-	
Плевен	Плевен	19.11.2017	23,75	-	
Плевен	Плевен	20.11.2017	13,97	-	
Плевен	Плевен	21.11.2017	21,07	-	
Плевен	Плевен	22.11.2017	36,08	-	
Плевен	Плевен	23.11.2017	73,49	1,470	
Плевен	Плевен	24.11.2017	63,18	1,264	
Плевен	Плевен	25.11.2017	32,61	-	
Плевен	Плевен	26.11.2017	29,67	-	
Плевен	Плевен	27.11.2017	15,35	-	
Плевен	Плевен	28.11.2017	15,18	-	
Плевен	Плевен	29.11.2017	85,83	1,717	
Плевен	Плевен	30.11.2017	71,79	1,436	
<b>Брой регистрирани данни през месеца: 30</b>					
<b>Брой регистрирани данни от началото на годината до момента: 317</b>					
<b>Брой регистрирани превишения през месеца: 11</b>					
<b>Брой регистрирани превишения от началото на годината до момента: 70</b>					
<b>Средномесечна концентрация: 45,8</b>					
<b>Времеви обхват (%): 94,9 %</b>					



**Данни за измерените концентрации на фини прахови частици (ФПЧ<sub>10</sub>)  
в пунктовете за мониторинг на територията на РИОСВ – Плевен,  
през месец ноември 2017 г.**

**АИС – ЛОВЕЧ**

Пункт	Община	Дата	Измерена концентрация [µg/m <sup>3</sup> ]	Превъзходство на ПС за СДН [в пъти ПС за СДН] (50 µg/m <sup>3</sup> )	Забележка
1	2	3	4	5	6
Ловеч	Ловеч	01.11.2017	21,13	-	
Ловеч	Ловеч	02.11.2017	24,05	-	
Ловеч	Ловеч	03.11.2017	26,03	-	
Ловеч	Ловеч	04.11.2017	45,19	-	
Ловеч	Ловеч	05.11.2017	33,28	-	
Ловеч	Ловеч	06.11.2017	31,64	-	
Ловеч	Ловеч	07.11.2017	34,61	-	
Ловеч	Ловеч	08.11.2017	54,38	1,088	
Ловеч	Ловеч	09.11.2017	30,28	-	
Ловеч	Ловеч	10.11.2017	32,93	-	
Ловеч	Ловеч	11.11.2017	42,56	-	
Ловеч	Ловеч	12.11.2017	33,51	-	
Ловеч	Ловеч	13.11.2017	-	-	
Ловеч	Ловеч	14.11.2017	38,19	-	
Ловеч	Ловеч	15.11.2017	-	-	
Ловеч	Ловеч	16.11.2017	-	-	
Ловеч	Ловеч	17.11.2017	-	-	
Ловеч	Ловеч	18.11.2017	-	-	
Ловеч	Ловеч	19.11.2017	-	-	
Ловеч	Ловеч	20.11.2017	-	-	
Ловеч	Ловеч	21.11.2017	-	-	
Ловеч	Ловеч	22.11.2017	-	-	
Ловеч	Ловеч	23.11.2017	-	-	
Ловеч	Ловеч	24.11.2017	-	-	
Ловеч	Ловеч	25.11.2017	31,90	-	
Ловеч	Ловеч	26.11.2017	31,92	-	
Ловеч	Ловеч	27.11.2017	17,90	-	
Ловеч	Ловеч	28.11.2017	23,30	-	
Ловеч	Ловеч	29.11.2017	36,35	-	
Ловеч	Ловеч	30.11.2017	80,40	1,608	
<b>Брой регистрирани данни през месеца: 19</b>					
<b>Брой регистрирани данни от началото на годината до момента: 305</b>					
<b>Брой регистрирани превъзходства през месеца: 2</b>					
<b>Брой регистрирани превъзходства от началото на годината до момента: 35</b>					
<b>Средномесечна концентрация: 35,2</b>					
<b>Времеви обхват (%): 91,3 %</b>					

**Данни за измерените концентрации на фини прахови частици (ФПЧ<sub>10</sub>)**



**в пунктовете за мониторинг на територията на РИОСВ – Плевен,  
през месец ноември 2017 г.**

**АИС/ДОАС – НИКОПОЛ**

Пункт	Община	Дата	Измерена концентрация [ $\mu\text{g}/\text{m}^3$ ]	Превишение на ПС за СДН [в пъти ПС за СДН] (50 $\mu\text{g}/\text{m}^3$ )	Забележка
1	2	3	4	5	6
Никопол	Никопол	01.11.2017	28,7	-	
Никопол	Никопол	02.11.2017	29,2	-	
Никопол	Никопол	03.11.2017	45,6	-	
Никопол	Никопол	04.11.2017	32,2	-	
Никопол	Никопол	05.11.2017	49,1	-	
Никопол	Никопол	06.11.2017	43,8	-	
Никопол	Никопол	07.11.2017	29,3	-	
Никопол	Никопол	08.11.2017	22,6	-	
Никопол	Никопол	09.11.2017	29,4	-	
Никопол	Никопол	10.11.2017	42,1	-	
Никопол	Никопол	11.11.2017	31,4	-	
Никопол	Никопол	12.11.2017	26,7	-	
Никопол	Никопол	13.11.2017	28,6	-	
Никопол	Никопол	14.11.2017	55,8	1,116	
Никопол	Никопол	15.11.2017	24,8	-	
Никопол	Никопол	16.11.2017	23,9	-	
Никопол	Никопол	17.11.2017	30,9	-	
Никопол	Никопол	18.11.2017	21,9	-	
Никопол	Никопол	19.11.2017	16,5	-	
Никопол	Никопол	20.11.2017	18,4	-	
Никопол	Никопол	21.11.2017	25,2	-	
Никопол	Никопол	22.11.2017	37,8	-	
Никопол	Никопол	23.11.2017	29,3	-	
Никопол	Никопол	24.11.2017	22,8	-	
Никопол	Никопол	25.11.2017	23,5	-	
Никопол	Никопол	26.11.2017	22,5	-	
Никопол	Никопол	27.11.2017	24,7	-	
Никопол	Никопол	28.11.2017	29,9	-	
Никопол	Никопол	29.11.2017	33,8	-	
Никопол	Никопол	30.11.2017	57,1	1,142	
<b>Брой регистрирани данни през месеца: 30</b>					
<b>Брой регистрирани данни от началото на годината до момента: 315</b>					
<b>Брой регистрирани превишения през месеца: 2</b>					
<b>Брой регистрирани превишения от началото на годината до момента: 50</b>					
<b>Средномесечна концентрация: 31,3</b>					
<b>Времеви обхват (%): 94,3 %</b>					

