



# РЕПУБЛИКА БЪЛГАРИЯ

## Министерство на околната среда и водите

Регионална инспекция по околната среда и водите - Плевен

Утвърдил:

**ИНЖ. РЕНИ АТАНАСОВА**  
Директор на РИОСВ – Плевен

### **ИНФОРМАЦИЯ ЗА КОНЦЕНТРАЦИИ НА ФПЧ<sub>10</sub> В ПУНКТОВЕТЕ ЗА МОНИТОРИНГ НА ТЕРИТОРИЯТА, КОНТРОЛИРАНА ОТ РИОСВ – ПЛЕВЕН, ЗА МЕСЕЦ НОЕМВРИ 2016 Г.**

*Използвани съкращения:*

**ФПЧ<sub>10</sub>** – фини прахови частици с размер до 10 микрона

**ПС на СДН** – прагова стойност на средноденоношната норма за опазване на човешкото здраве ( $50 \mu\text{g}/\text{m}^3$ ) – да не се превишава повече от 35 дни за една календарна година (КГ)

**АИС** – автоматични измервателни станции (в градовете Плевен, Ловеч, Никопол).

През месец ноември 2016 г. е установен следният брой дни с превишения на средноденоношната норма:

✓ в гр. Ловеч – 7 дни, в гр. Никопол – 5 дни.

В АИС – Плевен временно е преустановено пробонабирането на ФПЧ<sub>10</sub>, поради извършване на строителни и изкопни работи в непосредствена близост до измервателната станция. Пробонабирането е възстановено на 01.12.2016 г.

Максималните средноденоношни концентрации на ФПЧ<sub>10</sub> за периода са измерени:

✓ в Ловеч – **85.21**  $\mu\text{g}/\text{m}^3$  (1.7 пъти над средноденоношната норма), на 20.11.2016 г.;

✓ в Никопол – **68.80**  $\mu\text{g}/\text{m}^3$  (1.4 пъти над средноденоношната норма), на 17.11.2016 г.

Средномесените концентрации на фини прахови частици (в  $\mu\text{g}/\text{m}^3$ ) за периода са: **39.8**  $\mu\text{g}/\text{m}^3$  в гр. Ловеч; **35.9**  $\mu\text{g}/\text{m}^3$  в гр. Никопол.

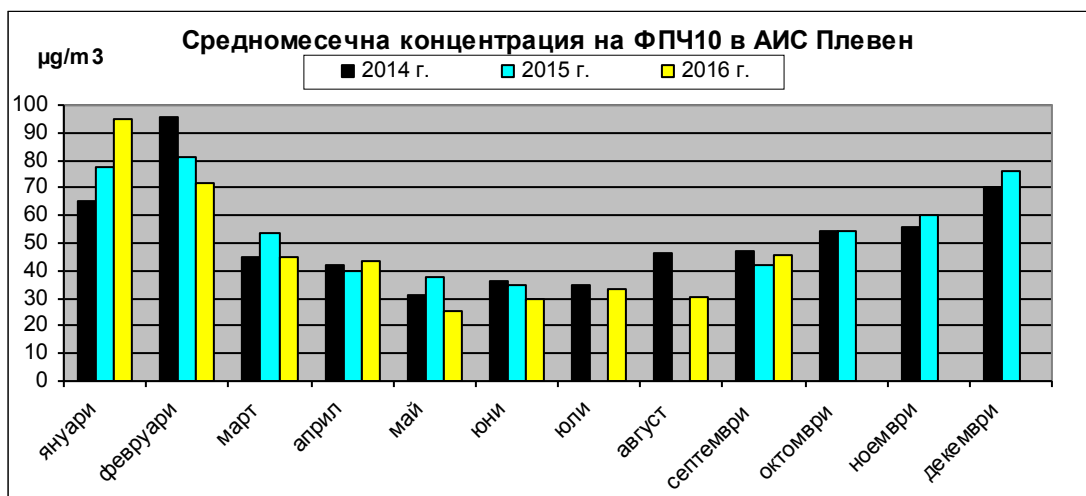
Данните за месеца показват типичните за началото на зимния сезон повишени средноденоношни и средномесечни концентрации на ФПЧ<sub>10</sub>.

Превишенията се дължат предимно на емисии от битово отопление с твърди горива и от автомобилния трафик, в съчетание с неблагоприятни за разсейването на емисиите метеорологични условия.

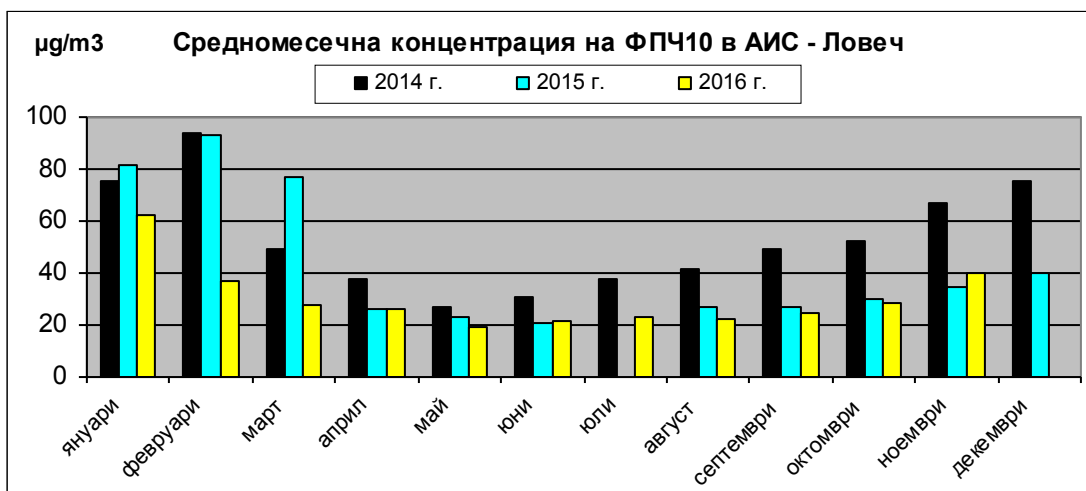


**Ход на средномесечната концентрация за ФПЧ<sub>10</sub>  
за периода 2014 - 2016 г.**

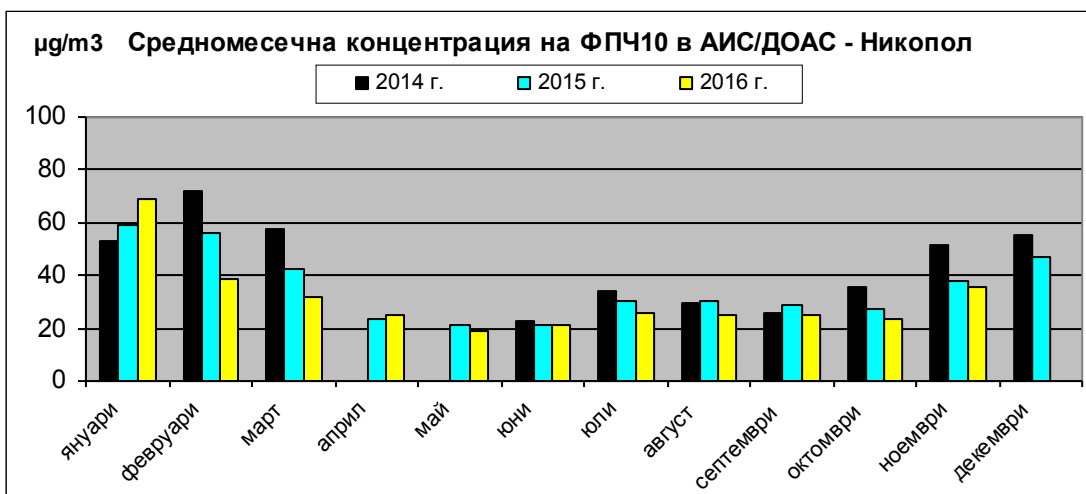
Фиг. 1



Фиг. 2



Фиг. 3

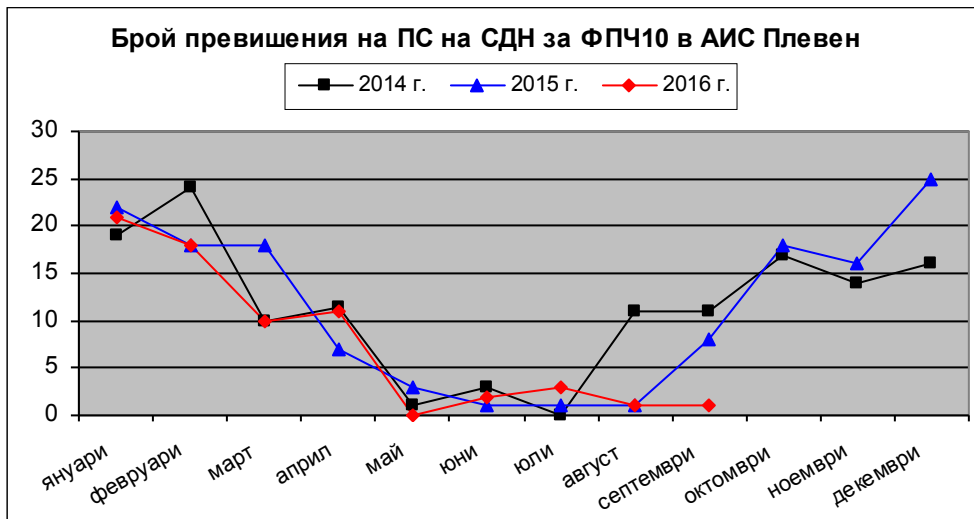


**Забележка:** по технически причини липсват данни: за гр. Никопол за периода 07.03 - 17.06.2014 г., за гр. Плевен за периодите 08.10 - 14.12.2013 г., 03.07 - 23.07.2015 г., 12.09 - 30.11.2016 г., за гр. Ловеч за периода 01.07 - 10.07.2015г., поради което за съответните месеци не е определена средномесечна концентрация на ФПЧ<sub>10</sub>.

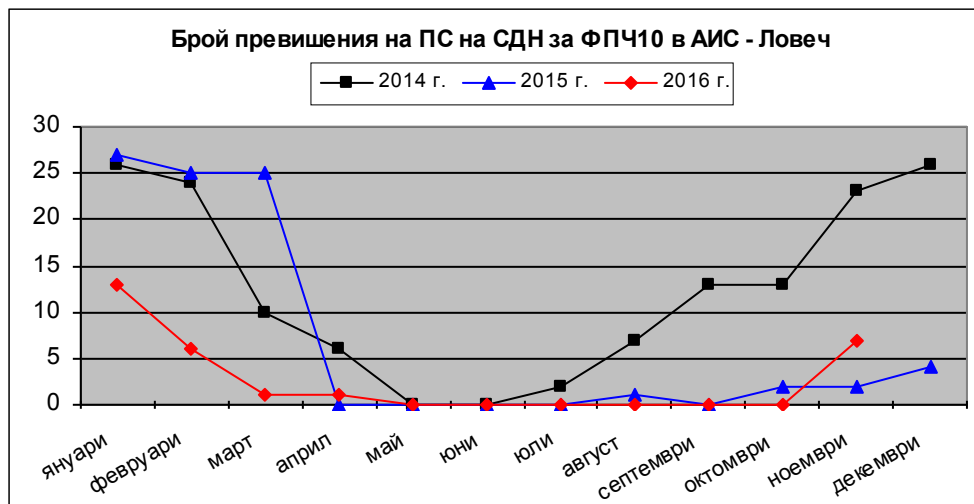


**Месечен ход на броя превишения на средноденоношната норма за ФПЧ<sub>10</sub> за периода 2014 - 2016 г.**

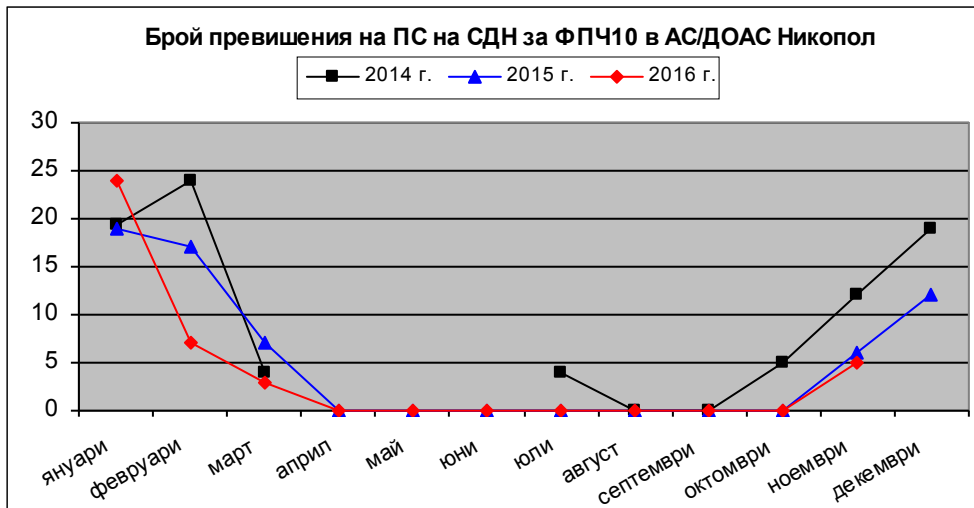
Фиг. 4



Фиг. 5

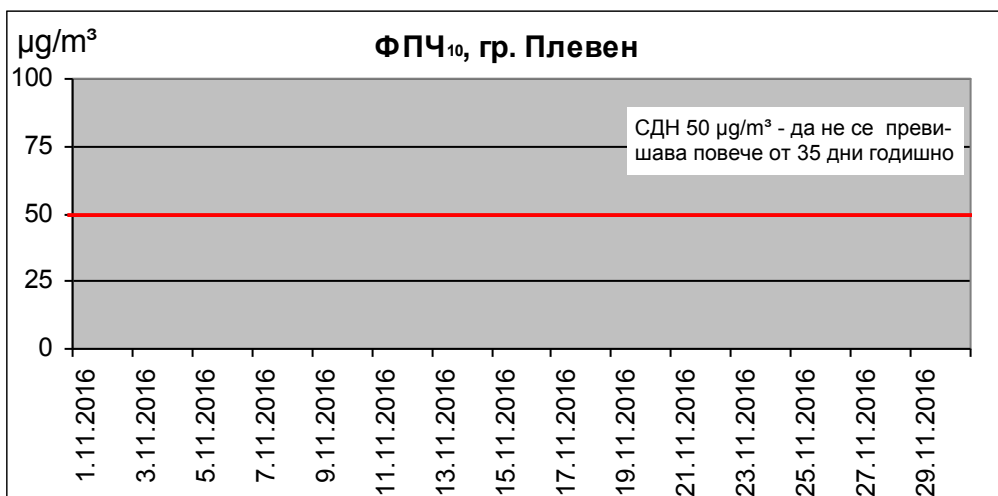


Фиг. 6

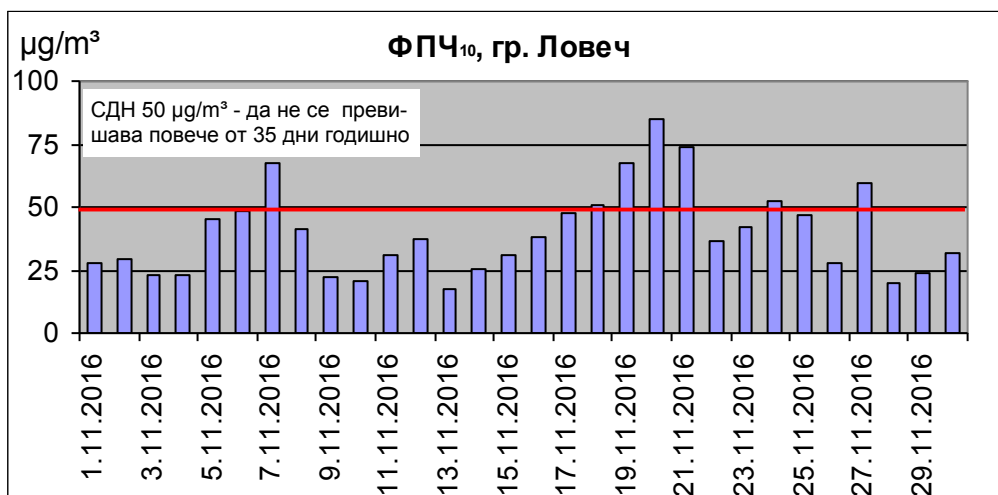


**Средноденонощни концентрации на ФПЧ<sub>10</sub>  
за месец септември 2016 г.**

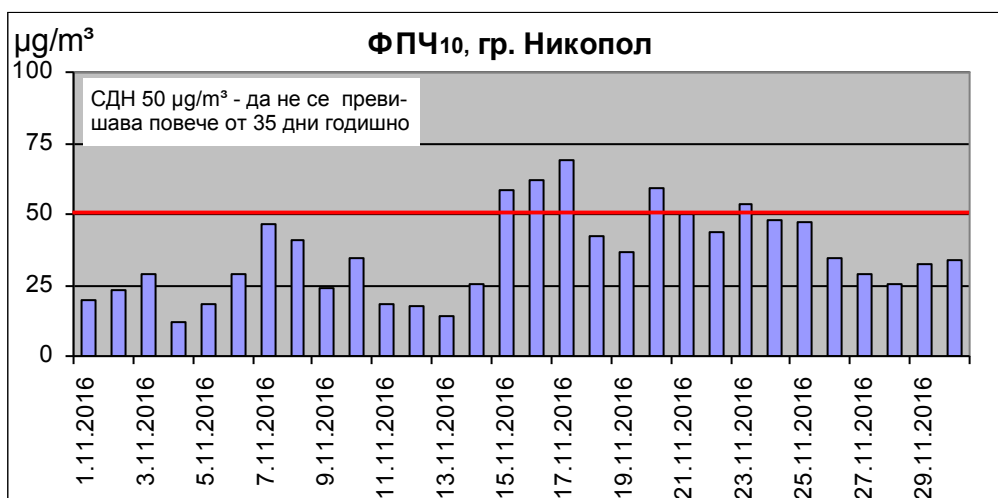
Фиг. 7



Фиг. 8



Фиг. 9



**Данни за измерените концентрации на фини прахови частици (ФПЧ<sub>10</sub>)  
в пунктовете за мониторинг на територията на РИОСВ – Плевен,  
през месец ноември 2016 г.**

**АИС – ПЛЕВЕН**

Пункт	Община	Дата	Измерена концентрация [µg/m <sup>3</sup> ]	Превਿшение на ПС за СДН [в пъти ПС за СДН] (50 µg/m <sup>3</sup> )	Забележка
1	2	3	4	5	6
Плевен	Плевен	01.11.2016	-	-	Пробонабирането е преустановено временно от РЛ Плевен (писмо вх.№ 5322 от 16.09.2016 г.) поради извършване на строително-монтажни и изкопни работи в непосредствена близост до АИС Плевен. Пробонабирането е възстановено на 01.12.2016 г.
Плевен	Плевен	02.11.2016	-	-	
Плевен	Плевен	03.11.2016	-	-	
Плевен	Плевен	04.11.2016	-	-	
Плевен	Плевен	05.11.2016	-	-	
Плевен	Плевен	06.11.2016	-	-	
Плевен	Плевен	07.11.2016	-	-	
Плевен	Плевен	08.11.2016	-	-	
Плевен	Плевен	09.11.2016	-	-	
Плевен	Плевен	10.11.2016	-	-	
Плевен	Плевен	11.11.2016	-	-	
Плевен	Плевен	12.11.2016	-	-	
Плевен	Плевен	13.11.2016	-	-	
Плевен	Плевен	14.11.2016	-	-	
Плевен	Плевен	15.11.2016	-	-	
Плевен	Плевен	16.11.2016	-	-	
Плевен	Плевен	17.11.2016	-	-	
Плевен	Плевен	18.11.2016	-	-	
Плевен	Плевен	19.11.2016	-	-	
Плевен	Плевен	20.11.2016	-	-	
Плевен	Плевен	21.11.2016	-	-	
Плевен	Плевен	22.11.2016	-	-	
Плевен	Плевен	23.11.2016	-	-	
Плевен	Плевен	24.11.2016	-	-	
Плевен	Плевен	25.11.2016	-	-	
Плевен	Плевен	26.11.2016	-	-	
Плевен	Плевен	27.11.2016	-	-	
Плевен	Плевен	28.11.2016	-	-	
Плевен	Плевен	29.11.2016	-	-	
Плевен	Плевен	30.11.2016	-	-	
<b>Брой регистрирани данни през месеца: 0</b>					
<b>Брой регистрирани данни от началото на годината до момента: 238</b>					
<b>Брой регистрирани превਿшения през месеца: -</b>					
<b>Брой регистрирани превਿшения от началото на годината до момента: 67</b>					
<b>Средномесечна концентрация: -</b>					
<b>Времеви обхват (%): 71,0 %</b>					



**Данни за измерените концентрации на фини прахови частици (ФПЧ<sub>10</sub>)  
в пунктовете за мониторинг на територията на РИОСВ – Плевен,  
през месец ноември 2016 г.**

**АИС – ЛОВЕЧ**

Пункт	Община	Дата	Измерена концентрация [µg/m <sup>3</sup> ]	Превъзходство на ПС за СДН [в пъти ПС за СДН] (50 µg/m <sup>3</sup> )	Забележка
1	2	3	4	5	6
Ловеч	Ловеч	01.11.2016	27,54	-	
Ловеч	Ловеч	02.11.2016	29,66	-	
Ловеч	Ловеч	03.11.2016	22,88	-	
Ловеч	Ловеч	04.11.2016	22,70	-	
Ловеч	Ловеч	05.11.2016	45,07	-	
Ловеч	Ловеч	06.11.2016	48,18	-	
Ловеч	Ловеч	07.11.2016	67,64	1,353	
Ловеч	Ловеч	08.11.2016	41,43	-	
Ловеч	Ловеч	09.11.2016	22,61	-	
Ловеч	Ловеч	10.11.2016	20,76	-	
Ловеч	Ловеч	11.11.2016	31,00	-	
Ловеч	Ловеч	12.11.2016	37,23	-	
Ловеч	Ловеч	13.11.2016	17,31	-	
Ловеч	Ловеч	14.11.2016	25,72	-	
Ловеч	Ловеч	15.11.2016	30,57	-	
Ловеч	Ловеч	16.11.2016	38,01	-	
Ловеч	Ловеч	17.11.2016	47,96	-	
Ловеч	Ловеч	18.11.2016	50,61	1,012	
Ловеч	Ловеч	19.11.2016	67,84	1,357	
Ловеч	Ловеч	20.11.2016	85,21	1,704	
Ловеч	Ловеч	21.11.2016	73,45	1,469	
Ловеч	Ловеч	22.11.2016	36,47	-	
Ловеч	Ловеч	23.11.2016	42,17	-	
Ловеч	Ловеч	24.11.2016	52,42	1,048	
Ловеч	Ловеч	25.11.2016	46,96	-	
Ловеч	Ловеч	26.11.2016	27,88	-	
Ловеч	Ловеч	27.11.2016	59,27	1,185	
Ловеч	Ловеч	28.11.2016	19,70	-	
Ловеч	Ловеч	29.11.2016	23,97	-	
Ловеч	Ловеч	30.11.2016	31,52	-	
<b>Брой регистрирани данни през месеца: 30</b>					
<b>Брой регистрирани данни от началото на годината до момента: 334</b>					
<b>Брой регистрирани превъзходства през месеца: 7</b>					
<b>Брой регистрирани превъзходства от началото на годината до момента: 28</b>					
<b>Средномесечна концентрация: 39,8</b>					
<b>Времеви обхват (%): 99,7 %</b>					



**Данни за измерените концентрации на фини прахови частици (ФПЧ<sub>10</sub>)  
в пунктовете за мониторинг на територията на РИОСВ – Плевен,  
през месец ноември 2016 г.**

**АИС/ДОАС – НИКОПОЛ**

Пункт	Община	Дата	Измерена концентрация [µg/m <sup>3</sup> ]	Превਿшение на ПС за СДН [в пъти ПС за СДН] (50 µg/m <sup>3</sup> )	Забележка
1	2	3	4	5	6
Никопол	Никопол	01.11.2016	19,8	-	
Никопол	Никопол	02.11.2016	23,1	-	
Никопол	Никопол	03.11.2016	28,6	-	
Никопол	Никопол	04.11.2016	11,8	-	
Никопол	Никопол	05.11.2016	18,2	-	
Никопол	Никопол	06.11.2016	29,2	-	
Никопол	Никопол	07.11.2016	46,6	-	
Никопол	Никопол	08.11.2016	40,5	-	
Никопол	Никопол	09.11.2016	23,9	-	
Никопол	Никопол	10.11.2016	34,6	-	
Никопол	Никопол	11.11.2016	18,4	-	
Никопол	Никопол	12.11.2016	17,5	-	
Никопол	Никопол	13.11.2016	14,4	-	
Никопол	Никопол	14.11.2016	25,7	-	
Никопол	Никопол	15.11.2016	58,2	1,164	
Никопол	Никопол	16.11.2016	61,8	1,236	
Никопол	Никопол	17.11.2016	68,8	1,376	
Никопол	Никопол	18.11.2016	42,5	-	
Никопол	Никопол	19.11.2016	36,7	-	
Никопол	Никопол	20.11.2016	58,9	1,178	
Никопол	Никопол	21.11.2016	49,8	-	
Никопол	Никопол	22.11.2016	43,9	-	
Никопол	Никопол	23.11.2016	53,8	1,076	
Никопол	Никопол	24.11.2016	48,2	-	
Никопол	Никопол	25.11.2016	46,9	-	
Никопол	Никопол	26.11.2016	34,6	-	
Никопол	Никопол	27.11.2016	29,1	-	
Никопол	Никопол	28.11.2016	25,2	-	
Никопол	Никопол	29.11.2016	32,1	-	
Никопол	Никопол	30.11.2016	33,6	-	
<b>Брой регистрирани данни през месеца: 30</b>					
<b>Брой регистрирани данни от началото на годината до момента: 335</b>					
<b>Брой регистрирани превਿшения през месеца: 5</b>					
<b>Брой регистрирани превਿшения от началото на годината до момента: 39</b>					
<b>Средномесечна концентрация: 35,9</b>					
<b>Времеви обхват (%): 100,0 %</b>					

