



Утвърдил:

ИНЖ. РЕНИ АТАНАСОВА
Директор на РИОСВ – Плевен

**ИНФОРМАЦИЯ ЗА КОНЦЕНТРАЦИИ НА ФПЧ₁₀ В ПУНКТОВЕТЕ ЗА
МОНИТОРИНГ НА ТЕРИТОРИЯТА, КОНТРОЛИРАНА ОТ РИОСВ – ПЛЕВЕН,
ЗА МЕСЕЦ ОКТОМВРИ 2016 Г.**

Използвани съкращения:

ФПЧ₁₀ – фини прахови частици с размер до 10 микрона

ПС на СДН – прагова стойност на средноденоношната норма за опазване на човешкото здраве ($50 \mu\text{g}/\text{m}^3$) – да не се превишава повече от 35 дни за една календарна година (КГ)

АИС – автоматични измервателни станции (в градовете Плевен, Ловеч, Никопол).

През месец октомври 2016 г. не са установени дни с превишения на средноденоношната норма в АИС – Ловеч и в ДОАС/АИС – Никопол. В АИС – Плевен временно е преустановено пробонабирането на ФПЧ₁₀, поради извършване на строителни и изкопни работи в непосредствена близост до измервателната станция.

Максималните средноденоношни концентрации на ФПЧ₁₀ за периода са измерени:

✓ в Ловеч – $46.04 \mu\text{g}/\text{m}^3$ (под средноденоношната норма), на 24.10.2016 г.;

✓ в Никопол – $41.50 \mu\text{g}/\text{m}^3$ (под средноденоношната норма), на 24.10.2016 г.

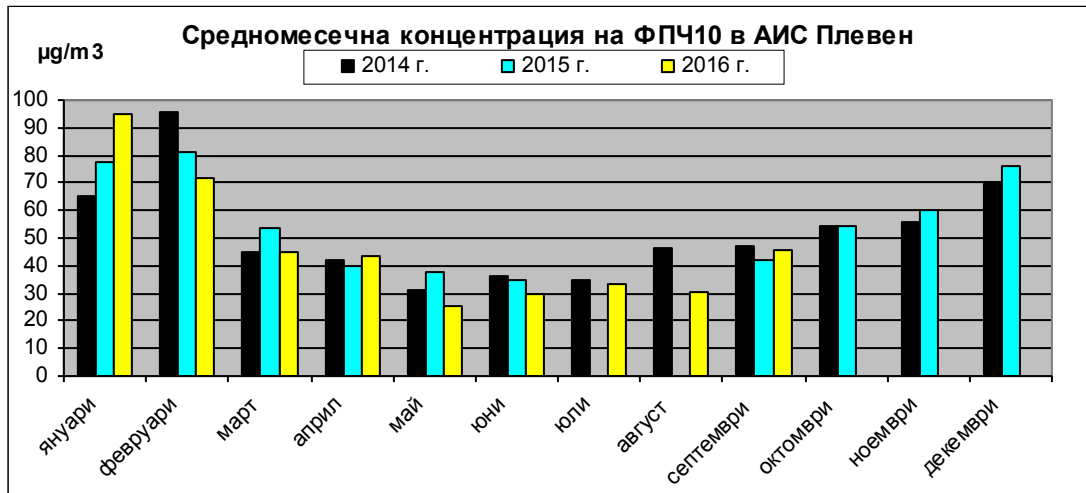
Средномесените концентрации на фини прахови частици (в $\mu\text{g}/\text{m}^3$) за периода са: $28.7 \mu\text{g}/\text{m}^3$ в гр. Ловеч; $23.6 \mu\text{g}/\text{m}^3$ в гр. Никопол.

Данните за месеца показват типичните за края на началото на есенния сезон ниски средноденоношни и средномесечни концентрации на ФПЧ₁₀.

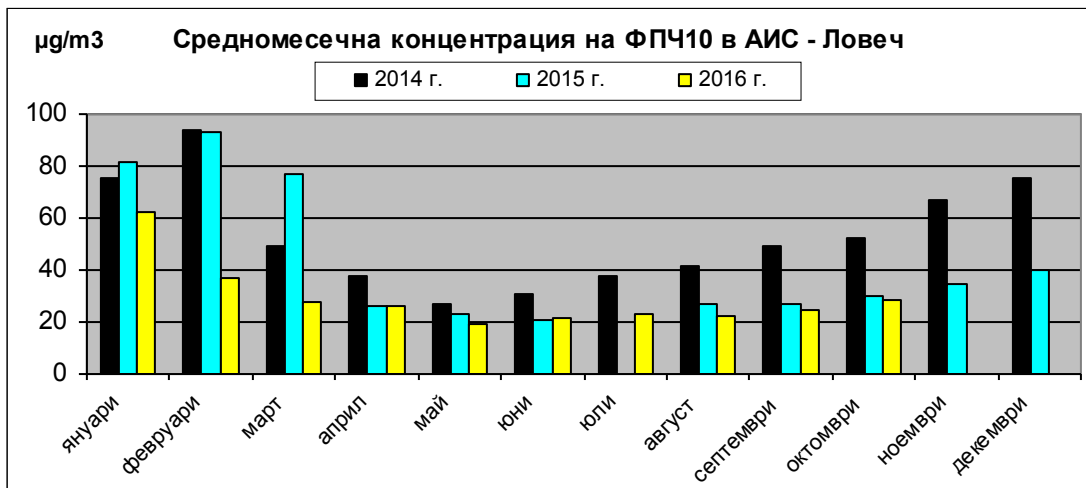


**Ход на средномесечната концентрация за ФПЧ₁₀
за периода 2014 - 2016 г.**

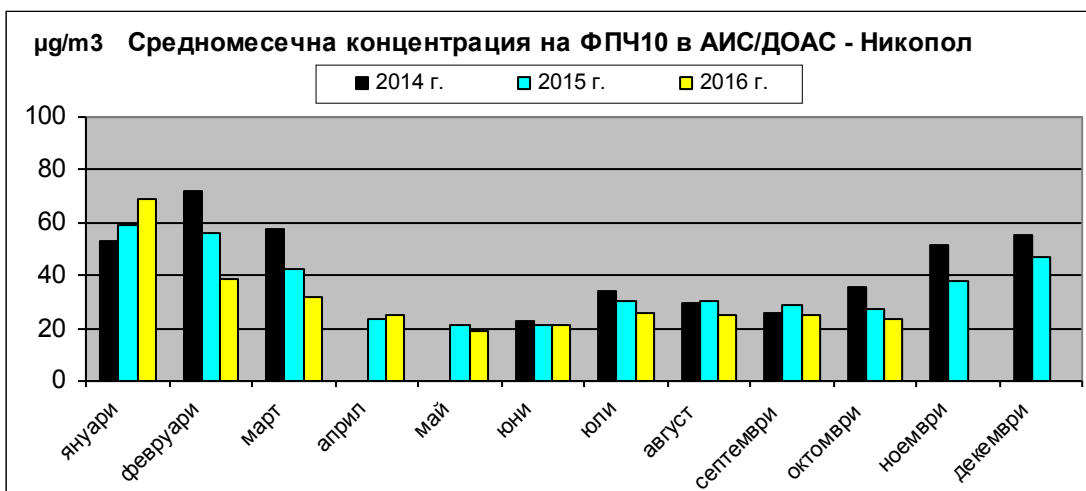
Фиг. 1



Фиг. 2



Фиг. 3

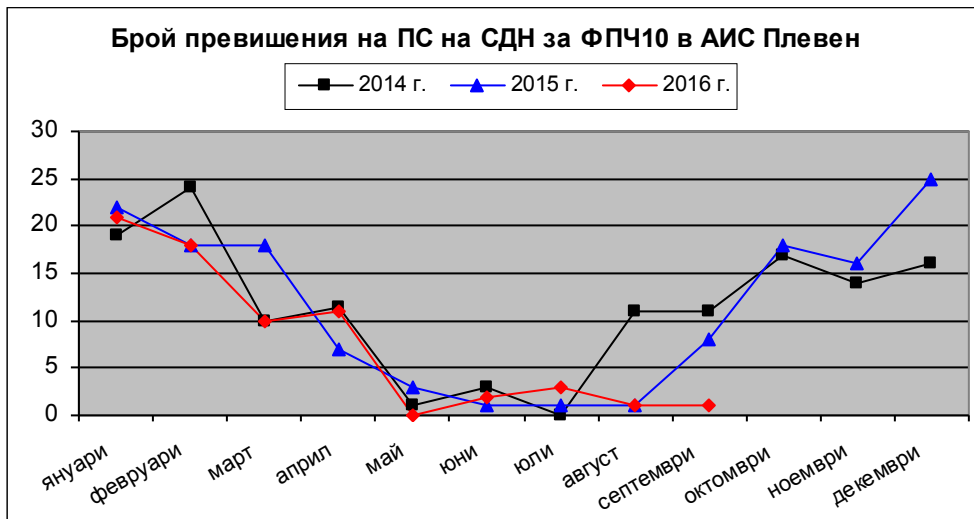


Забележка: по технически причини липсват данни: за гр. Никопол за периода 07.03 - 17.06.2014 г., за гр. Плевен за периодите 08.10 - 14.12.2013 г., 03.07 - 23.07.2015 г., 12.09 - 31.10.2016 г., за гр. Ловеч за периода 01.07 - 10.07.2015г., поради което за съответните месеци не е определена средномесечна концентрация на ФПЧ₁₀.

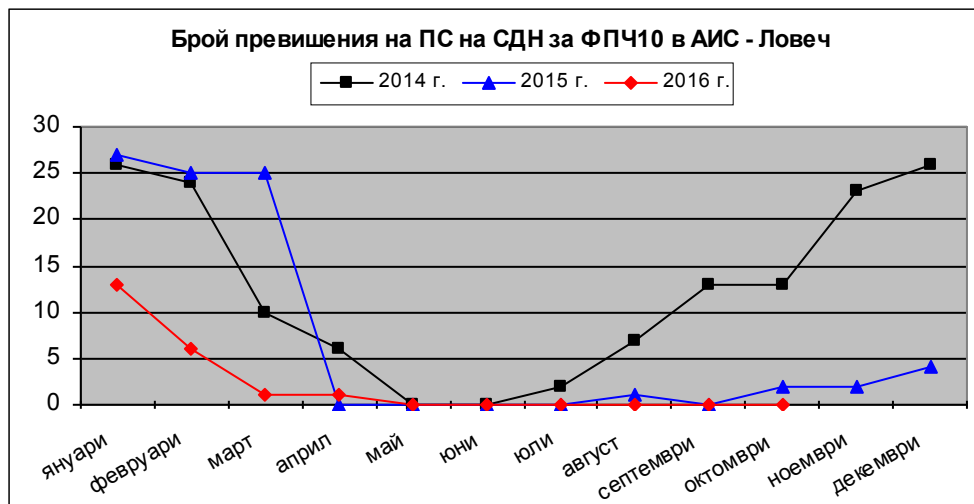


Месечен ход на броя превишения на средноденоношната норма за ФПЧ₁₀ за периода 2014 - 2016 г.

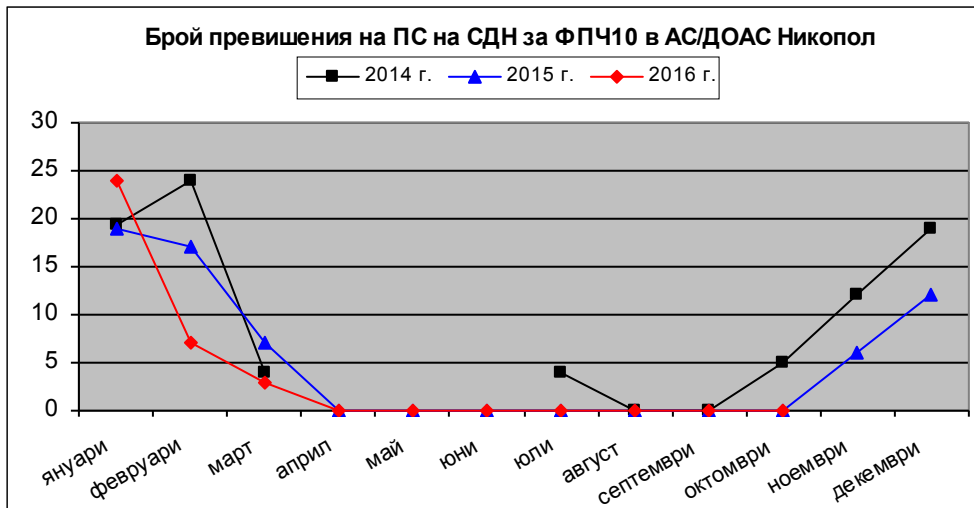
Фиг. 4



Фиг. 5

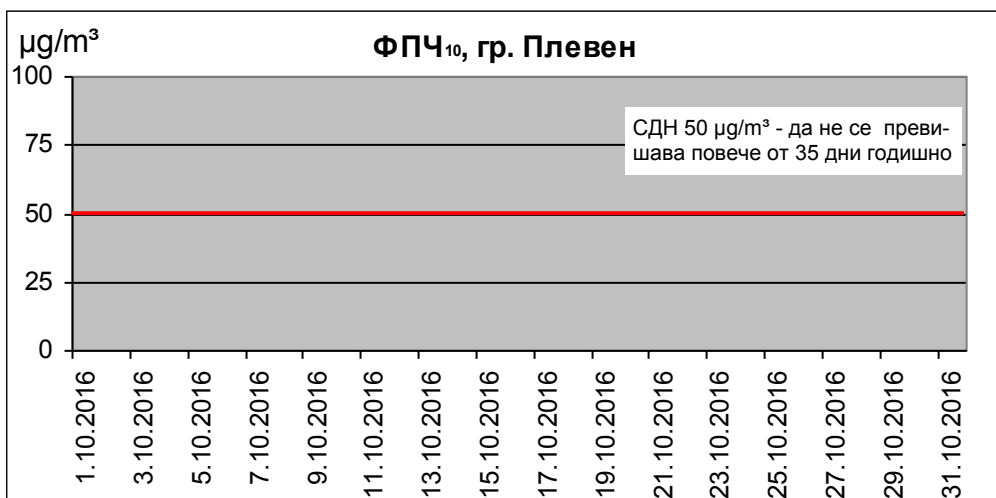


Фиг. 6

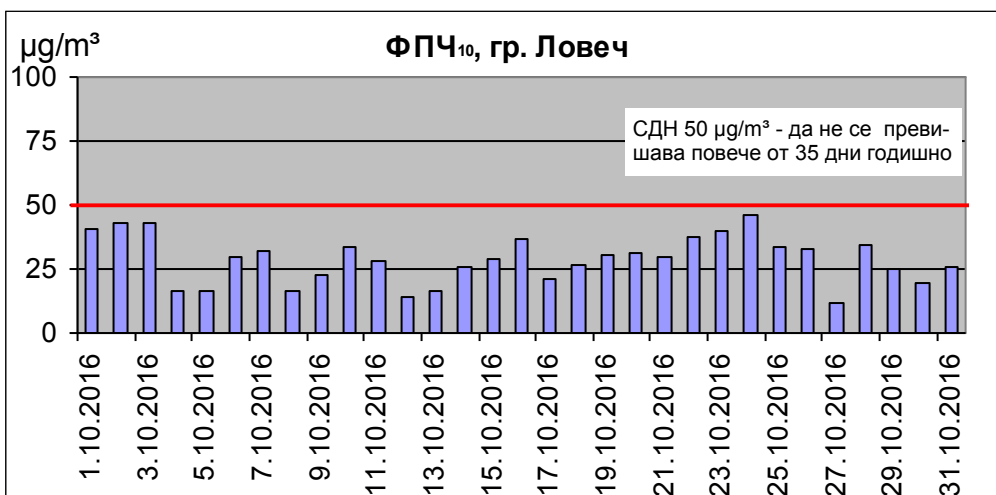


**Средноденонощни концентрации на ФПЧ_{10}
за месец септември 2016 г.**

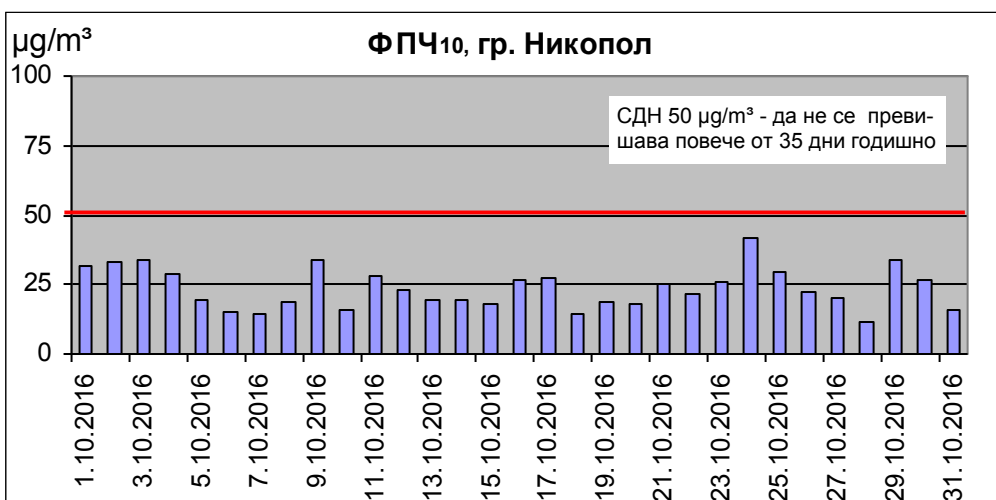
Фиг. 7



Фиг. 8



Фиг. 9



**Данни за измерените концентрации на фини прахови частици (ФПЧ₁₀)
в пунктовете за мониторинг на територията на РИОСВ – Плевен,
през месец октомври 2016 г.**

АИС – ПЛЕВЕН

Пункт	Община	Дата	Измерена концентрация [µg/m ³]	Превишение на ПС за СДН [в пъти ПС за СДН] (50 µg/m ³)	Забележка
1	2	3	4	5	6
Плевен	Плевен	01.10.2016	-	-	Пробонабирането е преустановено временно от РЛ Плевен (писмо вх.№ 5322 от 16.09.2016 г.) поради извършване на строително-монтажни и изкопни работи в непосредствена близост до АИС Плевен.
Плевен	Плевен	02.10.2016	-	-	
Плевен	Плевен	03.10.2016	-	-	
Плевен	Плевен	04.10.2016	-	-	
Плевен	Плевен	05.10.2016	-	-	
Плевен	Плевен	06.10.2016	-	-	
Плевен	Плевен	07.10.2016	-	-	
Плевен	Плевен	08.10.2016	-	-	
Плевен	Плевен	09.10.2016	-	-	
Плевен	Плевен	10.10.2016	-	-	
Плевен	Плевен	11.10.2016	-	-	
Плевен	Плевен	12.10.2016	-	-	
Плевен	Плевен	13.10.2016	-	-	
Плевен	Плевен	14.10.2016	-	-	
Плевен	Плевен	15.10.2016	-	-	
Плевен	Плевен	16.10.2016	-	-	
Плевен	Плевен	17.10.2016	-	-	
Плевен	Плевен	18.10.2016	-	-	
Плевен	Плевен	19.10.2016	-	-	
Плевен	Плевен	20.10.2016	-	-	
Плевен	Плевен	21.10.2016	-	-	
Плевен	Плевен	22.10.2016	-	-	
Плевен	Плевен	23.10.2016	-	-	
Плевен	Плевен	24.10.2016	-	-	
Плевен	Плевен	25.10.2016	-	-	
Плевен	Плевен	26.10.2016	-	-	
Плевен	Плевен	27.10.2016	-	-	
Плевен	Плевен	28.10.2016	-	-	
Плевен	Плевен	29.10.2016	-	-	
Плевен	Плевен	30.10.2016	-	-	
Брой регистрирани данни през месеца: 0					
Брой регистрирани данни от началото на годината до момента: 238					
Брой регистрирани превишения през месеца: -					
Брой регистрирани превишения от началото на годината до момента: 67					
Средномесечна концентрация: -					
Времеви обхват (%): 78,0 %					



**Данни за измерените концентрации на фини прахови частици (ФПЧ₁₀)
в пунктовете за мониторинг на територията на РИОСВ – Плевен,
през месец октомври 2016 г.**

АИС – ЛОВЕЧ

Пункт	Община	Дата	Измерена концентрация [µg/m ³]	Превишение на ПС за СДН [в пъти ПС за СДН] (50 µg/m ³)	Забележка
1	2	3	4	5	6
Ловеч	Ловеч	01.10.2016	40,26	-	
Ловеч	Ловеч	02.10.2016	42,93	-	
Ловеч	Ловеч	03.10.2016	42,65	-	
Ловеч	Ловеч	04.10.2016	16,79	-	
Ловеч	Ловеч	05.10.2016	16,21	-	
Ловеч	Ловеч	06.10.2016	29,68	-	
Ловеч	Ловеч	07.10.2016	32,15	-	
Ловеч	Ловеч	08.10.2016	16,78	-	
Ловеч	Ловеч	09.10.2016	23,02	-	
Ловеч	Ловеч	10.10.2016	33,90	-	
Ловеч	Ловеч	11.10.2016	28,23	-	
Ловеч	Ловеч	12.10.2016	13,69	-	
Ловеч	Ловеч	13.10.2016	16,78	-	
Ловеч	Ловеч	14.10.2016	25,94	-	
Ловеч	Ловеч	15.10.2016	28,53	-	
Ловеч	Ловеч	16.10.2016	36,73	-	
Ловеч	Ловеч	17.10.2016	20,96	-	
Ловеч	Ловеч	18.10.2016	26,39	-	
Ловеч	Ловеч	19.10.2016	30,71	-	
Ловеч	Ловеч	20.10.2016	31,35	-	
Ловеч	Ловеч	21.10.2016	29,63	-	
Ловеч	Ловеч	22.10.2016	37,29	-	
Ловеч	Ловеч	23.10.2016	39,86	-	
Ловеч	Ловеч	24.10.2016	46,04	-	
Ловеч	Ловеч	25.10.2016	33,24	-	
Ловеч	Ловеч	26.10.2016	32,89	-	
Ловеч	Ловеч	27.10.2016	11,77	-	
Ловеч	Ловеч	28.10.2016	34,51	-	
Ловеч	Ловеч	29.10.2016	25,25	-	
Ловеч	Ловеч	30.10.2016	19,55	-	
Брой регистрирани данни през месеца: 31					
Брой регистрирани данни от началото на годината до момента: 304					
Брой регистрирани превишения през месеца: 0					
Брой регистрирани превишения от началото на годината до момента: 21					
Средномесечна концентрация: 28,7					
Времеви обхват (%): 99,7 %					



**Данни за измерените концентрации на фини прахови частици (ФПЧ₁₀)
в пунктовете за мониторинг на територията на РИОСВ – Плевен,
през месец октомври 2016 г.**

АИС/ДОАС – НИКОПОЛ

Пункт	Община	Дата	Измерена концентрация [µg/m ³]	Превъзходство на ПС за СДН [в пъти ПС за СДН] (50 µg/m ³)	Забележка
1	2	3	4	5	6
Никопол	Никопол	01.10.2016	31,9	-	
Никопол	Никопол	02.10.2016	32,9	-	
Никопол	Никопол	03.10.2016	33,9	-	
Никопол	Никопол	04.10.2016	28,8	-	
Никопол	Никопол	05.10.2016	19,1	-	
Никопол	Никопол	06.10.2016	15,2	-	
Никопол	Никопол	07.10.2016	14,3	-	
Никопол	Никопол	08.10.2016	18,6	-	
Никопол	Никопол	09.10.2016	33,9	-	
Никопол	Никопол	10.10.2016	15,8	-	
Никопол	Никопол	11.10.2016	27,9	-	
Никопол	Никопол	12.10.2016	23,2	-	
Никопол	Никопол	13.10.2016	19,5	-	
Никопол	Никопол	14.10.2016	19,7	-	
Никопол	Никопол	15.10.2016	17,9	-	
Никопол	Никопол	16.10.2016	26,5	-	
Никопол	Никопол	17.10.2016	27,6	-	
Никопол	Никопол	18.10.2016	14,1	-	
Никопол	Никопол	19.10.2016	18,8	-	
Никопол	Никопол	20.10.2016	17,7	-	
Никопол	Никопол	21.10.2016	24,9	-	
Никопол	Никопол	22.10.2016	21,8	-	
Никопол	Никопол	23.10.2016	26,2	-	
Никопол	Никопол	24.10.2016	41,5	-	
Никопол	Никопол	25.10.2016	29,7	-	
Никопол	Никопол	26.10.2016	22,5	-	
Никопол	Никопол	27.10.2016	19,8	-	
Никопол	Никопол	28.10.2016	11,7	-	
Никопол	Никопол	29.10.2016	33,7	-	
Никопол	Никопол	30.10.2016	26,7	-	
Брой регистрирани данни през месеца: 31					
Брой регистрирани данни от началото на годината до момента: 305					
Брой регистрирани превъзходства през месеца: 0					
Брой регистрирани превъзходства от началото на годината до момента: 34					
Средномесечна концентрация: 23,6					
Времеви обхват (%): 100,0 %					

