



Утвърдил:

ИНЖ. РЕНИ АТАНАСОВА
Директор на РИОСВ – Плевен

**ИНФОРМАЦИЯ ЗА КОНЦЕНТРАЦИИ НА ФПЧ₁₀ В ПУНКТОВЕТЕ ЗА
МОНИТОРИНГ НА ТЕРИТОРИЯТА, КОНТРОЛИРАНА ОТ РИОСВ – ПЛЕВЕН,
ЗА МЕСЕЦ СЕПТЕМВРИ 2016 Г.**

Използвани съкращения:

ФПЧ₁₀ – фини прахови частици с размер до 10 микрона

ПС на СДН – прагова стойност на средноденоношната норма за опазване на човешкото здраве ($50 \mu\text{g}/\text{m}^3$) – да не се превишава повече от 35 дни за една календарна година (КГ)

АИС – автоматични измервателни станции (в градовете Плевен, Ловеч, Никопол).

През месец септември 2016 г. дни с превишения на средноденоношната норма са установени единствено в АИС – Плевен (едно минимално превишение на СДН).

Максималните средноденоношни концентрации на ФПЧ₁₀ за периода са измерени:

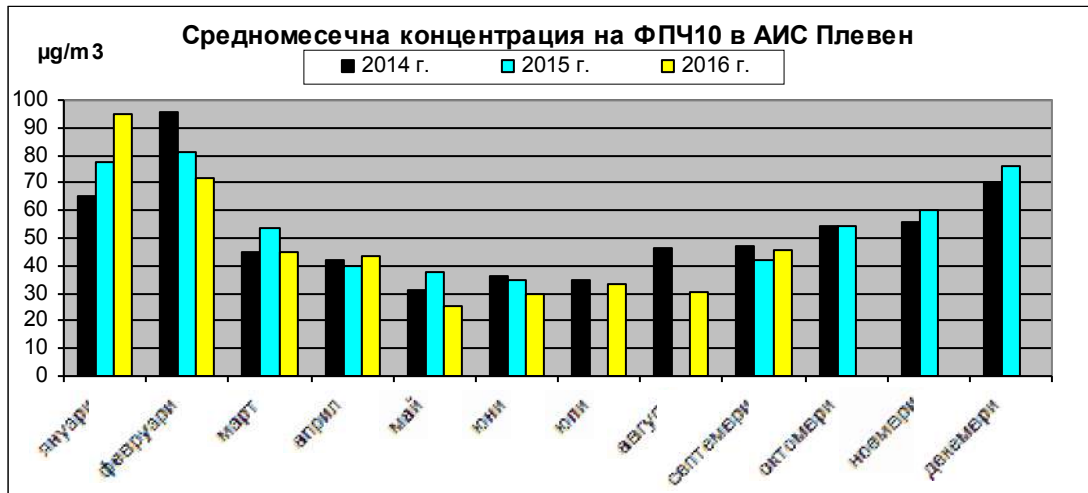
- ✓ в Плевен – $50.77 \mu\text{g}/\text{m}^3$ (1,02 пъти над средноденоношната норма), на 10.09.2016 г.;
- ✓ в Ловеч – $41.55 \mu\text{g}/\text{m}^3$ (под средноденоношната норма), на 30.09.2016 г.;
- ✓ в Никопол – $38.70 \mu\text{g}/\text{m}^3$ (под средноденоношната норма), на 24.09.2016 г.

Средномесените концентрации на фини прахови частици (в $\mu\text{g}/\text{m}^3$) за периода са: $38.7 \mu\text{g}/\text{m}^3$ в гр. Плевен; $22.9 \mu\text{g}/\text{m}^3$ в гр. Ловеч; $24.7 \mu\text{g}/\text{m}^3$ в гр. Никопол.

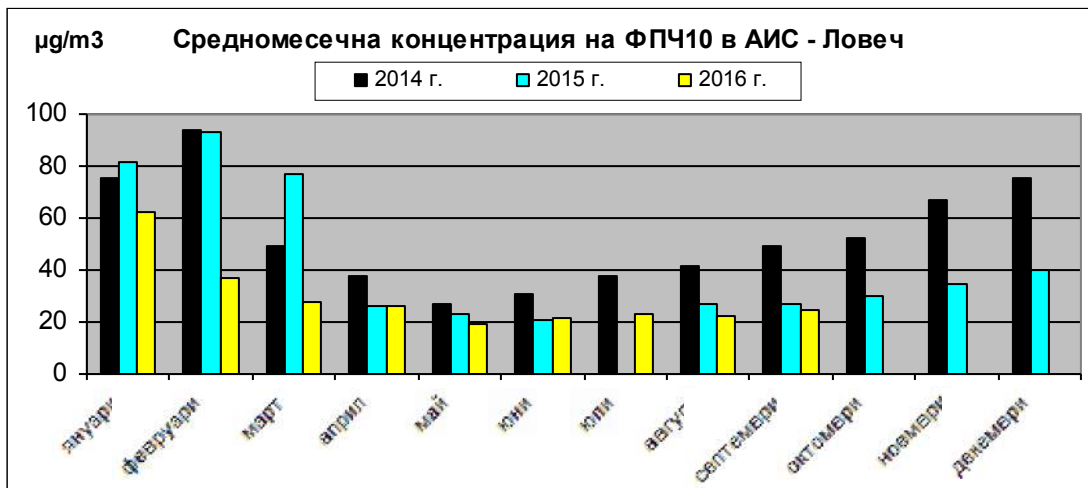
Данните за месеца показват типичните за края на летния сезон ниски средноденоношни и средномесечни концентрации на ФПЧ₁₀.

**Ход на средномесечната концентрация за ФПЧ₁₀
за периода 2014 - 2016 г.**

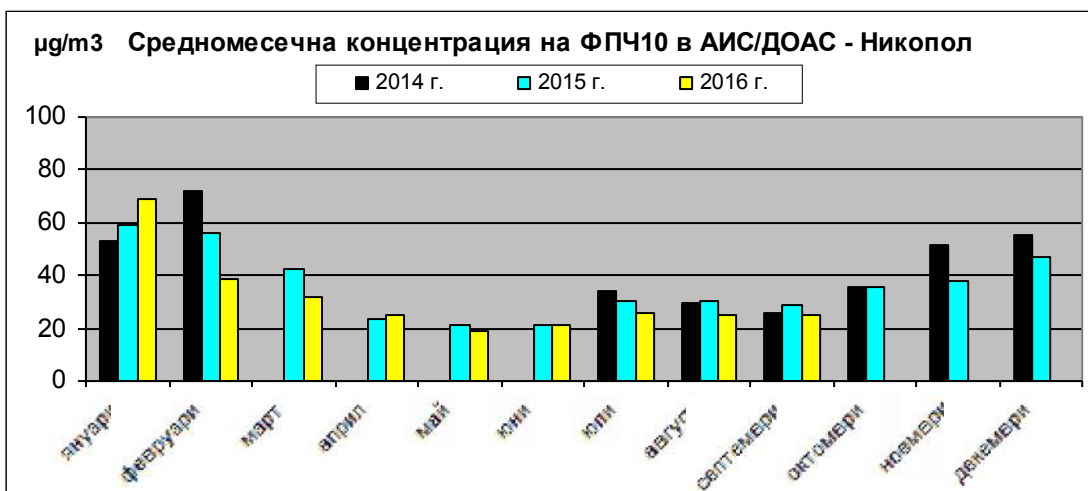
Фиг. 1



Фиг. 2



Фиг. 3

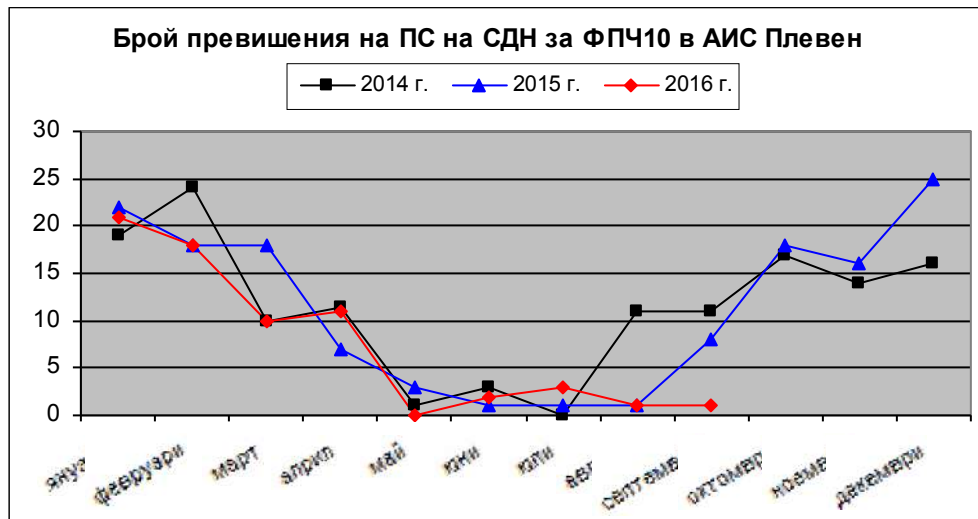


Забележка: по технически причини липсват данни: за гр. Никопол за периода 07.03 - 17.06.2014 г., за гр. Плевен за периода 08.10 - 14.12.2013г. и 03.07 - 23.07.2015г., за гр. Ловеч за периода 01.07 - 10.07.2015г., поради което за съответните месеци не е определена средномесечна концентрация на ФПЧ₁₀.

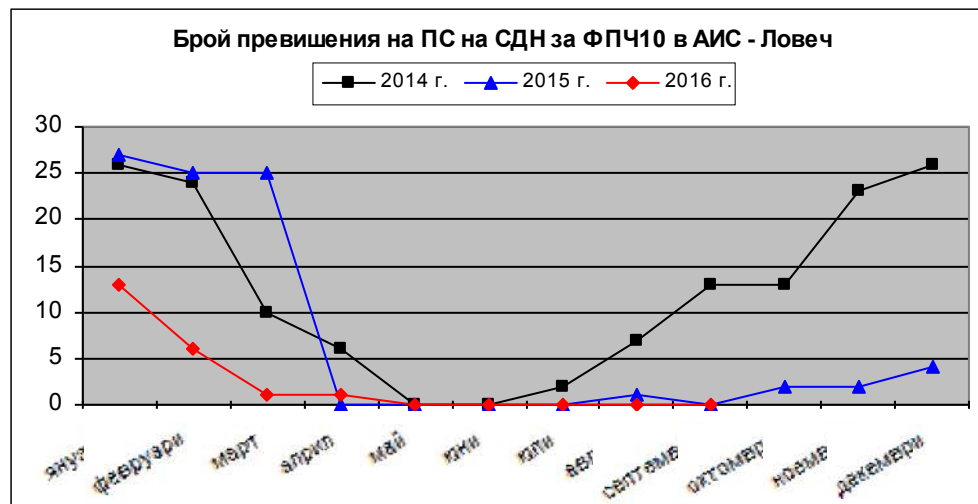


Месечен ход на броя превишения на средноденоношната норма за ФПЧ₁₀ за периода 2014 - 2016 г.

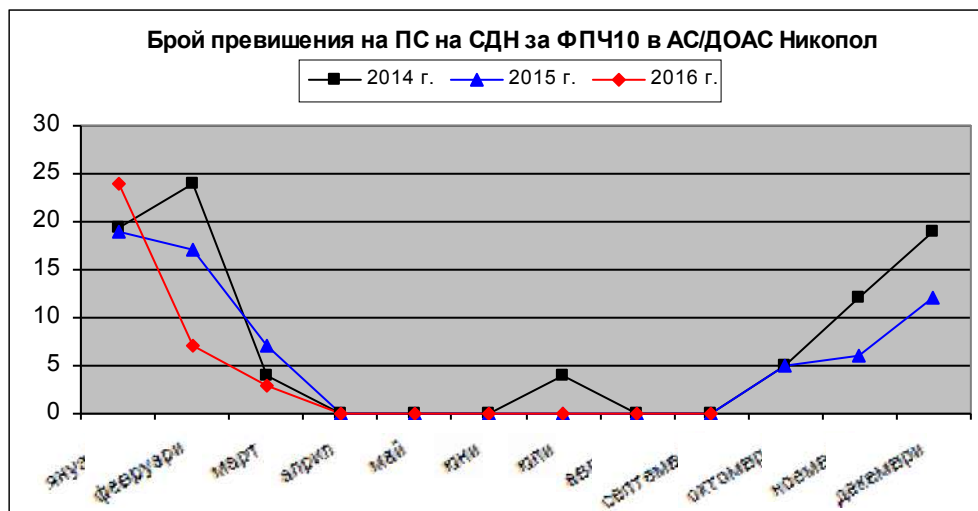
Фиг. 4



Фиг. 5

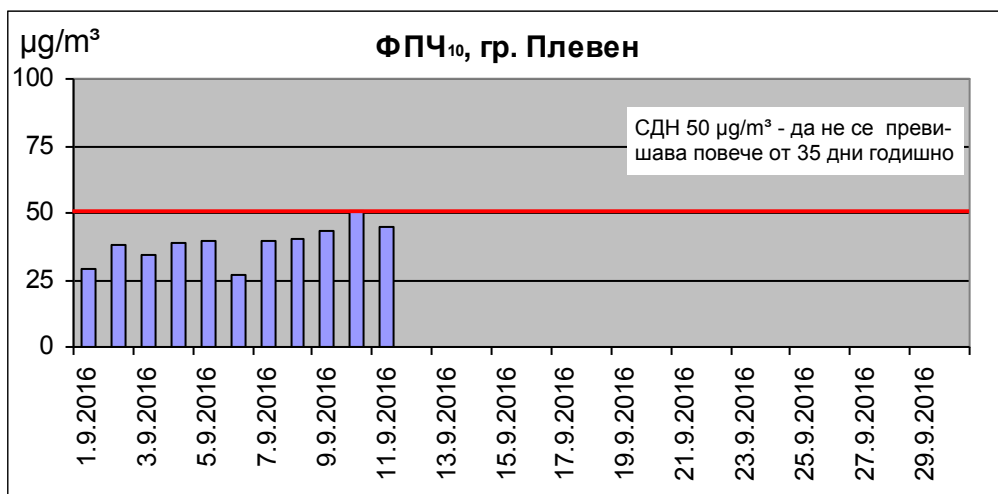


Фиг. 6

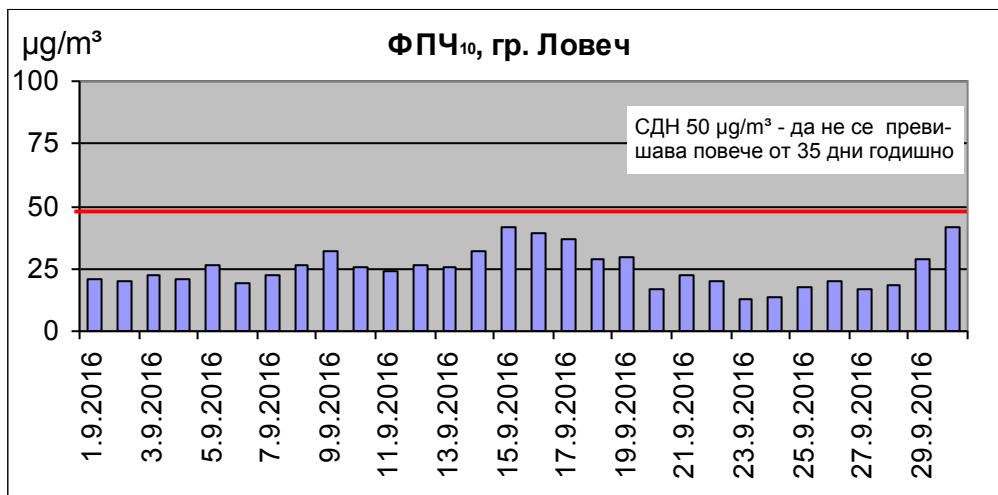


**Средноденонощни концентрации на ФПЧ₁₀
за месец септември 2016 г.**

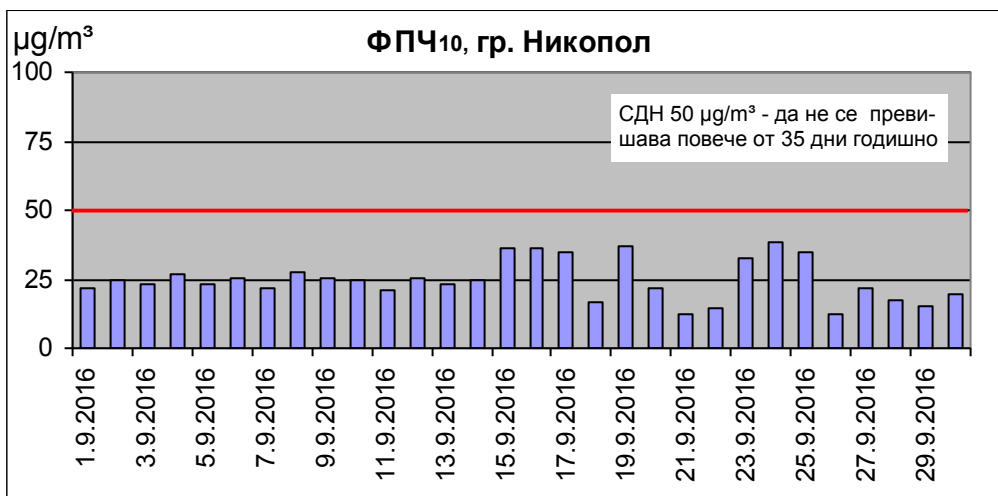
Фиг. 7



Фиг. 8



Фиг. 9



**Данни за измерените концентрации на фини прахови частици (ФПЧ₁₀)
в пунктовете за мониторинг на територията на РИОСВ – Плевен,
през месец септември 2016 г.**

АИС – ПЛЕВЕН

Пункт	Община	Дата	Измерена концентрация [µg/m ³]	Превишение на ПС за СДН [в пъти ПС за СДН] (50 µg/m ³)	Забележка
1	2	3	4	5	6
Плевен	Плевен	01.09.2016	29,13	-	
Плевен	Плевен	02.09.2016	38,11	-	
Плевен	Плевен	03.09.2016	34,01	-	
Плевен	Плевен	04.09.2016	39,17	-	
Плевен	Плевен	05.09.2016	39,28	-	
Плевен	Плевен	06.09.2016	26,57	-	
Плевен	Плевен	07.09.2016	39,83	-	
Плевен	Плевен	08.09.2016	40,65	-	
Плевен	Плевен	09.09.2016	43,43	-	
Плевен	Плевен	10.09.2016	50,77	1,015	
Плевен	Плевен	11.09.2016	44,78	-	
Плевен	Плевен	12.09.2016	-	-	Данните са инвалидирани и пробонабирането е преустановено временно от Регионална лаборатория – Плевен към ИАОС, поради извършване на интензивни строителни и изкопни работи в непосредствена близост до АИС - Плевен.
Плевен	Плевен	13.09.2016	-	-	
Плевен	Плевен	14.09.2016	-	-	
Плевен	Плевен	15.09.2016	-	-	
Плевен	Плевен	16.09.2016	-	-	
Плевен	Плевен	17.09.2016	-	-	
Плевен	Плевен	18.09.2016	-	-	
Плевен	Плевен	19.09.2016	-	-	
Плевен	Плевен	20.09.2016	-	-	
Плевен	Плевен	21.09.2016	-	-	
Плевен	Плевен	22.09.2016	-	-	
Плевен	Плевен	23.09.2016	-	-	
Плевен	Плевен	24.09.2016	-	-	
Плевен	Плевен	25.09.2016	-	-	
Плевен	Плевен	26.09.2016	-	-	
Плевен	Плевен	27.09.2016	-	-	
Плевен	Плевен	28.09.2016	-	-	
Плевен	Плевен	29.09.2016	-	-	
Плевен	Плевен	30.09.2016	-	-	
Брой регистрирани данни през месеца: 11					
Брой регистрирани данни от началото на годината до момента: 238					
Брой регистрирани превишения през месеца: 1					
Брой регистрирани превишения от началото на годината до момента: 67					
Средномесечна концентрация: 38,7					
Времени обхват (%): 86,9 %					



**Данни за измерените концентрации на фини прахови частици (ФПЧ₁₀)
в пунктовете за мониторинг на територията на РИОСВ – Плевен,
през месец септември 2016 г.**

АИС – ЛОВЕЧ

Пункт	Община	Дата	Измерена концентрация [µg/m ³]	Превишение на ПС за СДН [в пъти ПС за СДН] (50 µg/m ³)	Забележка
1	2	3	4	5	6
Ловеч	Ловеч	01.09.2016	20,85	-	
Ловеч	Ловеч	02.09.2016	20,34	-	
Ловеч	Ловеч	03.09.2016	22,10	-	
Ловеч	Ловеч	04.09.2016	21,15	-	
Ловеч	Ловеч	05.09.2016	26,72	-	
Ловеч	Ловеч	06.09.2016	19,05	-	
Ловеч	Ловеч	07.09.2016	22,08	-	
Ловеч	Ловеч	08.09.2016	26,19	-	
Ловеч	Ловеч	09.09.2016	32,37	-	
Ловеч	Ловеч	10.09.2016	25,52	-	
Ловеч	Ловеч	11.09.2016	24,20	-	
Ловеч	Ловеч	12.09.2016	26,07	-	
Ловеч	Ловеч	13.09.2016	25,69	-	
Ловеч	Ловеч	14.09.2016	32,37	-	
Ловеч	Ловеч	15.09.2016	41,36	-	
Ловеч	Ловеч	16.09.2016	39,08	-	
Ловеч	Ловеч	17.09.2016	36,46	-	
Ловеч	Ловеч	18.09.2016	28,94	-	
Ловеч	Ловеч	19.09.2016	29,38	-	
Ловеч	Ловеч	20.09.2016	16,55	-	
Ловеч	Ловеч	21.09.2016	22,24	-	
Ловеч	Ловеч	22.09.2016	19,66	-	
Ловеч	Ловеч	23.09.2016	12,99	-	
Ловеч	Ловеч	24.09.2016	13,76	-	
Ловеч	Ловеч	25.09.2016	17,73	-	
Ловеч	Ловеч	26.09.2016	20,06	-	
Ловеч	Ловеч	27.09.2016	16,63	-	
Ловеч	Ловеч	28.09.2016	18,79	-	
Ловеч	Ловеч	29.09.2016	28,56	-	
Ловеч	Ловеч	30.09.2016	41,55	-	
Брой регистрирани данни през месеца: 30					
Брой регистрирани данни от началото на годината до момента: 273					
Брой регистрирани превишения през месеца: 0					
Брой регистрирани превишения от началото на годината до момента: 21					
Средномесечна концентрация: 24,9					
Времеви обхват (%): 99,6 %					



**Данни за измерените концентрации на фини прахови частици (ФПЧ₁₀)
в пунктовете за мониторинг на територията на РИОСВ – Плевен,
през месец септември 2016 г.**

АИС/ДОАС – НИКОПОЛ

Пункт	Община	Дата	Измерена концентрация [µg/m ³]	Превишение на ПС за СДН [в пъти ПС за СДН] (50 µg/m ³)	Забележка
1	2	3	4	5	6
Никопол	Никопол	01.09.2016	21,7	-	
Никопол	Никопол	02.09.2016	24,3	-	
Никопол	Никопол	03.09.2016	22,9	-	
Никопол	Никопол	04.09.2016	26,6	-	
Никопол	Никопол	05.09.2016	23,3	-	
Никопол	Никопол	06.09.2016	25,6	-	
Никопол	Никопол	07.09.2016	22,1	-	
Никопол	Никопол	08.09.2016	27,3	-	
Никопол	Никопол	09.09.2016	25,2	-	
Никопол	Никопол	10.09.2016	24,7	-	
Никопол	Никопол	11.09.2016	21,2	-	
Никопол	Никопол	12.09.2016	25,5	-	
Никопол	Никопол	13.09.2016	23,3	-	
Никопол	Никопол	14.09.2016	24,6	-	
Никопол	Никопол	15.09.2016	36,1	-	
Никопол	Никопол	16.09.2016	36,3	-	
Никопол	Никопол	17.09.2016	34,7	-	
Никопол	Никопол	18.09.2016	16,4	-	
Никопол	Никопол	19.09.2016	36,8	-	
Никопол	Никопол	20.09.2016	21,6	-	
Никопол	Никопол	21.09.2016	12,1	-	
Никопол	Никопол	22.09.2016	14,8	-	
Никопол	Никопол	23.09.2016	32,7	-	
Никопол	Никопол	24.09.2016	38,7	-	
Никопол	Никопол	25.09.2016	34,6	-	
Никопол	Никопол	26.09.2016	12,4	-	
Никопол	Никопол	27.09.2016	21,7	-	
Никопол	Никопол	28.09.2016	17,6	-	
Никопол	Никопол	29.09.2016	15,2	-	
Никопол	Никопол	30.09.2016	19,7	-	
Брой регистрирани данни през месеца: 30					
Брой регистрирани данни от началото на годината до момента: 274					
Брой регистрирани превишения през месеца: 0					
Брой регистрирани превишения от началото на годината до момента: 34					
Средномесечна концентрация: 24,7					
Времеви обхват (%): 100,0 %					

