



Утвърдил:

ИНЖ. РЕНИ АТАНАСОВА
Директор на РИОСВ – Плевен

**ИНФОРМАЦИЯ ЗА КОНЦЕНТРАЦИИ НА ФПЧ₁₀ В ПУНКТОВЕТЕ ЗА
МОНИТОРИНГ НА ТЕРИТОРИЯТА, КОНТРОЛИРАНА ОТ РИОСВ – ПЛЕВЕН,
ЗА МЕСЕЦ АВГУСТ 2016 Г.**

Използвани съкращения:

ФПЧ₁₀ – фини прахови частици с размер до 10 микрона

ПС на СДН – прагова стойност на средноденонощната норма за опазване на човешкото здраве ($50 \mu\text{g}/\text{m}^3$) – да не се превишава повече от 35 дни за една календарна година (КГ)

АИС – автоматични измервателни станции (в градовете Плевен, Ловеч, Никопол).

През месец август 2016 г. дни с превишения на средноденонощната норма са установени единствено в АИС – Плевен (едно минимално превишение на СДН).

Максималните средноденонощни концентрации на ФПЧ₁₀ за периода са измерени:

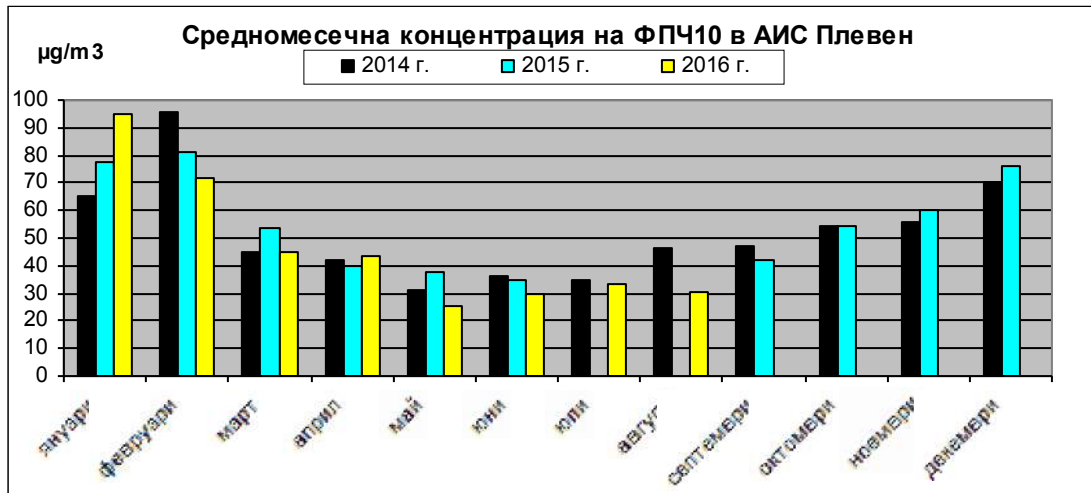
- ✓ в Плевен – $53.53 \mu\text{g}/\text{m}^3$ (1,07 пъти над средноденонощната норма), на 30.08.2016 г.;
- ✓ в Ловеч – $36.47 \mu\text{g}/\text{m}^3$ (под средноденонощната норма), на 01.08.2016 г.;
- ✓ в Никопол – $47.40 \mu\text{g}/\text{m}^3$ (под средноденонощната норма), на 24.08.2016 г.

Средномесените концентрации на фини прахови частици (в $\mu\text{g}/\text{m}^3$) за периода са: $30.2 \mu\text{g}/\text{m}^3$ в гр. Плевен; $22.4 \mu\text{g}/\text{m}^3$ в гр. Ловеч; $25.1 \mu\text{g}/\text{m}^3$ в гр. Никопол.

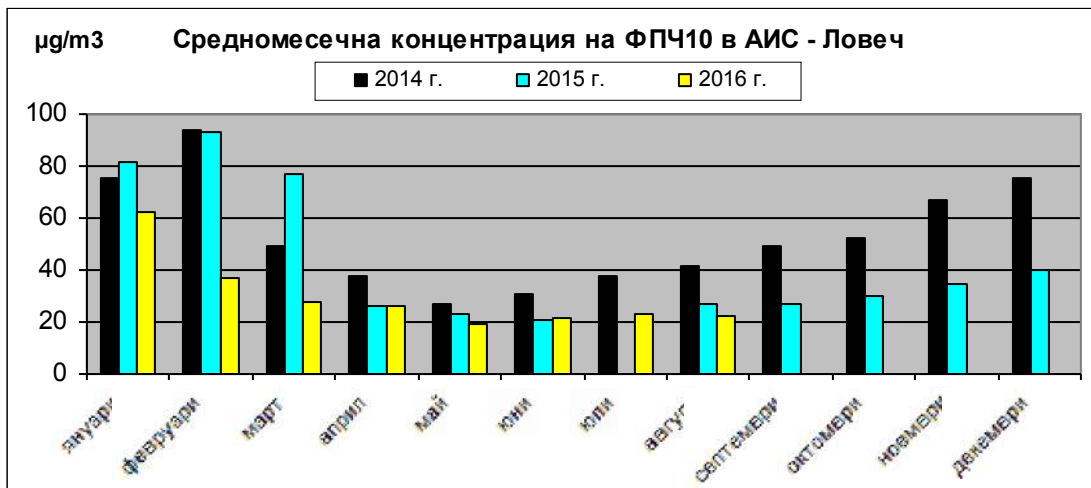
Данните за месеца показват типичните за летния сезон ниски средноденонощни и средномесечни концентрации на ФПЧ₁₀.

**Ход на средномесечната концентрация за ФПЧ₁₀
за периода 2014 - 2016 г.**

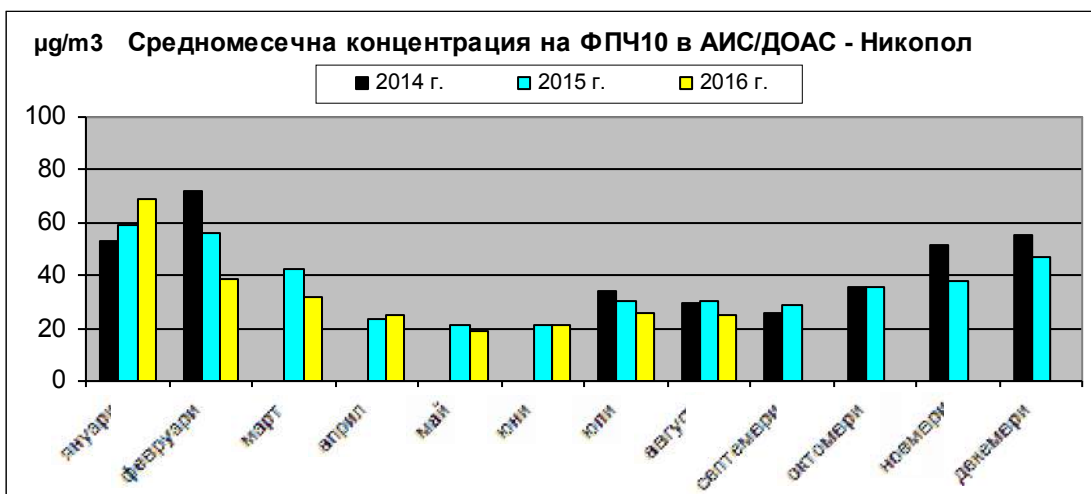
Фиг. 1



Фиг. 2



Фиг. 3

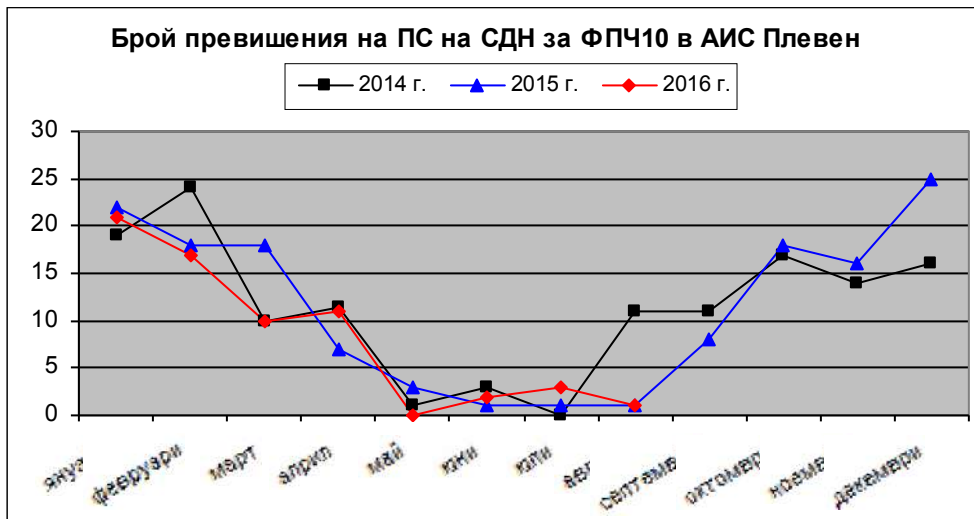


Забележка: по технически причини липсват данни: за гр. Никопол за периода 07.03 - 17.06.2014 г., за гр. Плевен за периода 08.10 - 14.12.2013г. и 03.07 - 23.07.2015г., за гр. Ловеч за периода 01.07 - 10.07.2015г., поради което за съответните месеци не е определена средномесечна концентрация на ФПЧ₁₀.

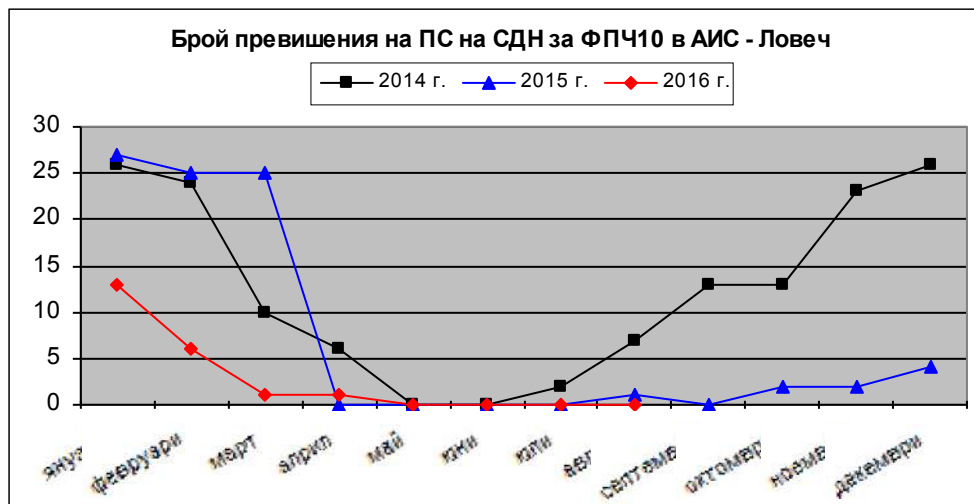


Месечен ход на броя превишения на средноденоношната норма за ФПЧ₁₀ за периода 2014 - 2016 г.

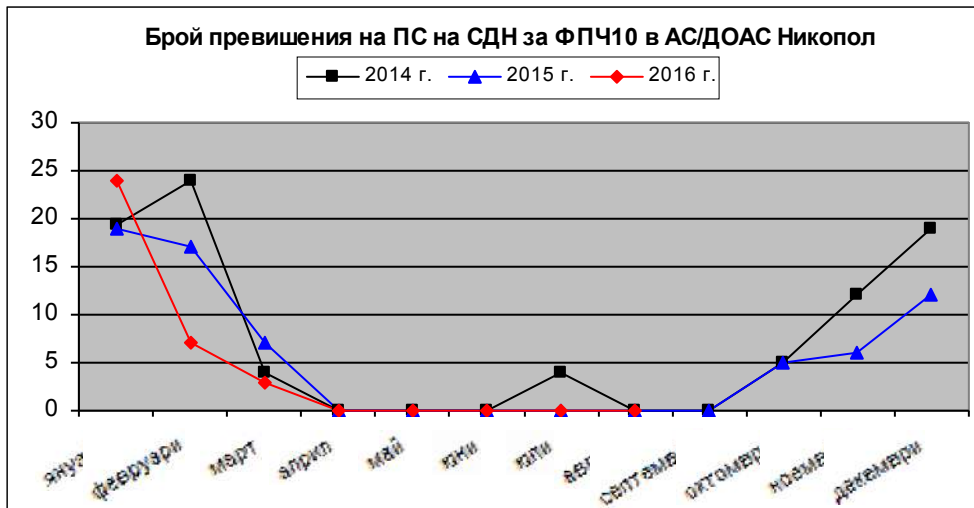
Фиг. 4



Фиг. 5

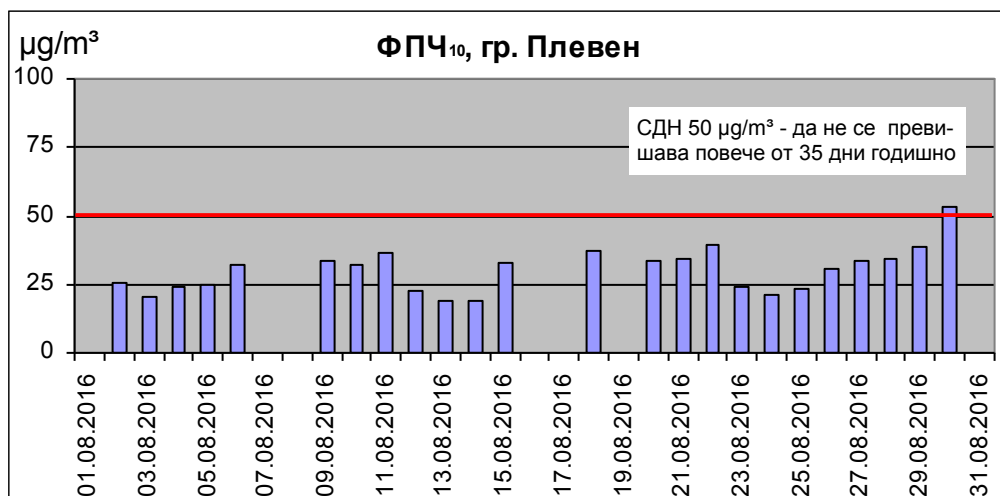


Фиг. 6

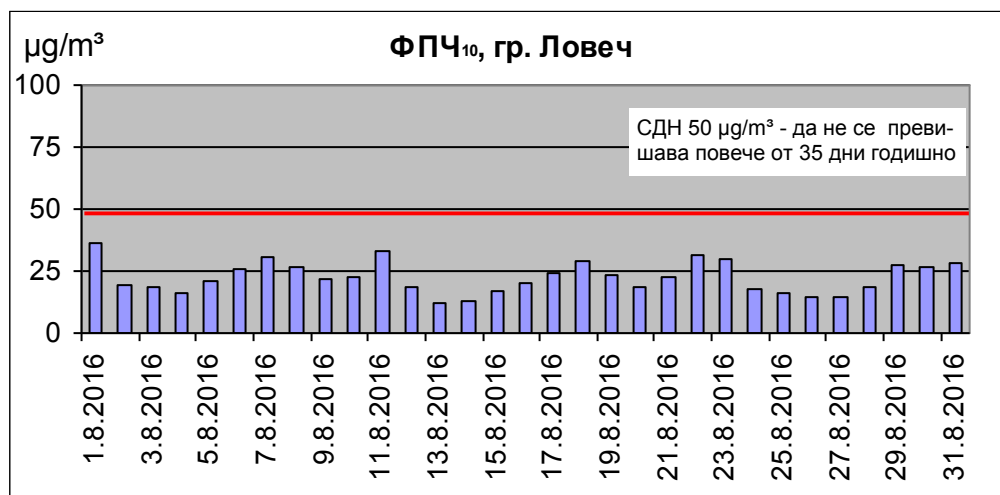


**Средноденонощни концентрации на ФПЧ₁₀
за месец август 2016 г.**

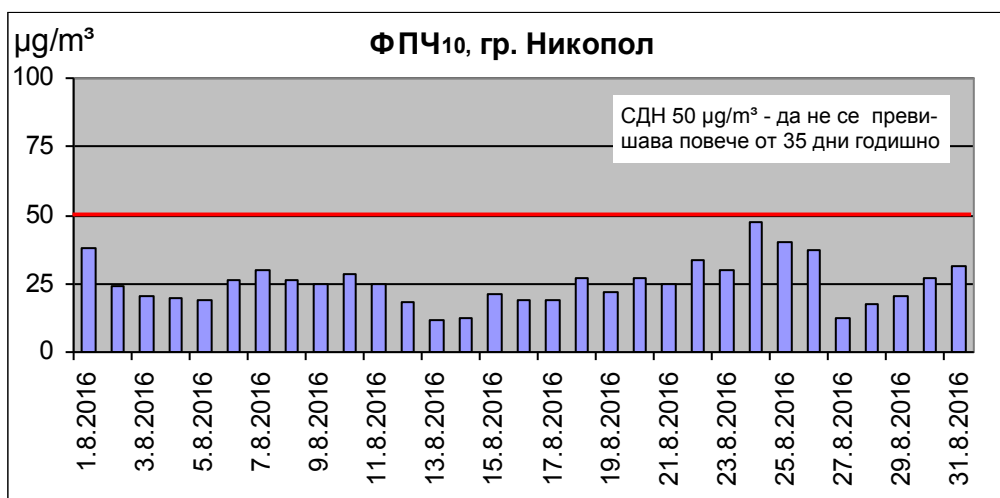
Фиг. 7



Фиг. 8



Фиг. 9



**Данни за измерените концентрации на фини прахови частици (ФПЧ₁₀)
в пунктовете за мониторинг на територията на РИОСВ – Плевен,
през месец август 2016 г.**

АИС – ПЛЕВЕН

Пункт	Община	Дата	Измерена концентрация [µg/m ³]	Превишение на ПС за СДН [в пъти ПС за СДН] (50 µg/m ³)	Забележка
1	2	3	4	5	6
Плевен	Плевен	01.08.2016	-	-	
Плевен	Плевен	02.08.2016	25,39	-	
Плевен	Плевен	03.08.2016	20,67	-	
Плевен	Плевен	04.08.2016	24,24	-	
Плевен	Плевен	05.08.2016	24,74	-	
Плевен	Плевен	06.08.2016	32,37	-	
Плевен	Плевен	07.08.2016	-	-	
Плевен	Плевен	08.08.2016	-	-	
Плевен	Плевен	09.08.2016	33,73	-	
Плевен	Плевен	10.08.2016	31,85	-	
Плевен	Плевен	11.08.2016	36,80	-	
Плевен	Плевен	12.08.2016	22,48	-	
Плевен	Плевен	13.08.2016	18,62	-	
Плевен	Плевен	14.08.2016	18,93	-	
Плевен	Плевен	15.08.2016	32,48	-	
Плевен	Плевен	16.08.2016	-	-	
Плевен	Плевен	17.08.2016	-	-	
Плевен	Плевен	18.08.2016	37,19	-	
Плевен	Плевен	19.08.2016	-	-	
Плевен	Плевен	20.08.2016	33,51	-	
Плевен	Плевен	21.08.2016	34,38	-	
Плевен	Плевен	22.08.2016	39,25	-	
Плевен	Плевен	23.08.2016	24,13	-	
Плевен	Плевен	24.08.2016	21,06	-	
Плевен	Плевен	25.08.2016	23,18	-	
Плевен	Плевен	26.08.2016	30,88	-	
Плевен	Плевен	27.08.2016	33,51	-	
Плевен	Плевен	28.08.2016	34,38	-	
Плевен	Плевен	29.08.2016	38,58	-	
Плевен	Плевен	30.08.2016	53,53	1,071	
Плевен	Плевен	31.08.2016	-	-	
Брой регистрирани данни през месеца: 24					
Брой регистрирани данни от началото на годината до момента: 227					
Брой регистрирани превишения през месеца: 1					
Брой регистрирани превишения от началото на годината до момента: 65					
Средномесечна концентрация: 30,2					
Времеви обхват (%): 93,0 %					



**Данни за измерените концентрации на фини прахови частици (ФПЧ₁₀)
в пунктовете за мониторинг на територията на РИОСВ – Плевен,
през месец август 2016 г.**

АИС – ЛОВЕЧ

Пункт	Община	Дата	Измерена концентрация [µg/m ³]	Превишение на ПС за СДН [в пъти ПС за СДН] (50 µg/m ³)	Забележка
1	2	3	4	5	6
Ловеч	Ловеч	01.08.2016	36,47	-	
Ловеч	Ловеч	02.08.2016	19,28	-	
Ловеч	Ловеч	03.08.2016	18,33	-	
Ловеч	Ловеч	04.08.2016	15,90	-	
Ловеч	Ловеч	05.08.2016	21,02	-	
Ловеч	Ловеч	06.08.2016	25,78	-	
Ловеч	Ловеч	07.08.2016	30,63	-	
Ловеч	Ловеч	08.08.2016	26,37	-	
Ловеч	Ловеч	09.08.2016	21,67	-	
Ловеч	Ловеч	10.08.2016	22,88	-	
Ловеч	Ловеч	11.08.2016	33,04	-	
Ловеч	Ловеч	12.08.2016	18,91	-	
Ловеч	Ловеч	13.08.2016	11,78	-	
Ловеч	Ловеч	14.08.2016	12,59	-	
Ловеч	Ловеч	15.08.2016	16,73	-	
Ловеч	Ловеч	16.08.2016	20,25	-	
Ловеч	Ловеч	17.08.2016	24,06	-	
Ловеч	Ловеч	18.08.2016	28,64	-	
Ловеч	Ловеч	19.08.2016	23,01	-	
Ловеч	Ловеч	20.08.2016	18,52	-	
Ловеч	Ловеч	21.08.2016	22,55	-	
Ловеч	Ловеч	22.08.2016	31,58	-	
Ловеч	Ловеч	23.08.2016	29,53	-	
Ловеч	Ловеч	24.08.2016	17,77	-	
Ловеч	Ловеч	25.08.2016	16,17	-	
Ловеч	Ловеч	26.08.2016	14,84	-	
Ловеч	Ловеч	27.08.2016	14,92	-	
Ловеч	Ловеч	28.08.2016	18,91	-	
Ловеч	Ловеч	29.08.2016	27,22	-	
Ловеч	Ловеч	30.08.2016	26,26	-	
Ловеч	Ловеч	31.08.2016	28,13	-	
Брой регистрирани данни през месеца: 31					
Брой регистрирани данни от началото на годината до момента: 243					
Брой регистрирани превишения през месеца: 0					
Брой регистрирани превишения от началото на годината до момента: 21					
Средномесечна концентрация: 22,4					
Времеви обхват (%): 99,6 %					



**Данни за измерените концентрации на фини прахови частици (ФПЧ₁₀)
в пунктовете за мониторинг на територията на РИОСВ – Плевен,
през месец август 2016 г.**

АИС/ДОАС – НИКОПОЛ

Пункт	Община	Дата	Измерена концентрация [µg/m ³]	Превъзходство на ПС за СДН [в пъти ПС за СДН] (50 µg/m ³)	Забележка
1	2	3	4	5	6
Никопол	Никопол	01.08.2016	37,7	-	
Никопол	Никопол	02.08.2016	23,9	-	
Никопол	Никопол	03.08.2016	20,2	-	
Никопол	Никопол	04.08.2016	19,4	-	
Никопол	Никопол	05.08.2016	19,2	-	
Никопол	Никопол	06.08.2016	26,2	-	
Никопол	Никопол	07.08.2016	29,7	-	
Никопол	Никопол	08.08.2016	26,3	-	
Никопол	Никопол	09.08.2016	24,8	-	
Никопол	Никопол	10.08.2016	28,2	-	
Никопол	Никопол	11.08.2016	24,5	-	
Никопол	Никопол	12.08.2016	17,9	-	
Никопол	Никопол	13.08.2016	11,7	-	
Никопол	Никопол	14.08.2016	12,5	-	
Никопол	Никопол	15.08.2016	21,2	-	
Никопол	Никопол	16.08.2016	19,3	-	
Никопол	Никопол	17.08.2016	18,9	-	
Никопол	Никопол	18.08.2016	27,3	-	
Никопол	Никопол	19.08.2016	21,8	-	
Никопол	Никопол	20.08.2016	26,7	-	
Никопол	Никопол	21.08.2016	24,9	-	
Никопол	Никопол	22.08.2016	33,3	-	
Никопол	Никопол	23.08.2016	30,2	-	
Никопол	Никопол	24.08.2016	47,4	-	
Никопол	Никопол	25.08.2016	39,9	-	
Никопол	Никопол	26.08.2016	37,2	-	
Никопол	Никопол	27.08.2016	12,2	-	
Никопол	Никопол	28.08.2016	17,4	-	
Никопол	Никопол	29.08.2016	20,6	-	
Никопол	Никопол	30.08.2016	27,2	-	
Никопол	Никопол	31.08.2016	31,4	-	
Брой регистрирани данни през месеца: 31					
Брой регистрирани данни от началото на годината до момента: 244					
Брой регистрирани превъзходства през месеца: 0					
Брой регистрирани превъзходства от началото на годината до момента: 34					
Средномесечна концентрация: 25,1					
Времеви обхват (%): 100,0 %					

