



Утвърдил:

ИНЖ. РЕНИ АТАНАСОВА  
Директор на РИОСВ – Плевен

**ИНФОРМАЦИЯ ЗА КОНЦЕНТРАЦИИ НА ФПЧ<sub>10</sub> В ПУНКТОВЕТЕ ЗА  
МОНИТОРИНГ НА ТЕРИТОРИЯТА, КОНТРОЛИРАНА ОТ РИОСВ – ПЛЕВЕН,  
ЗА МЕСЕЦ ЮЛИ 2016 Г.**

*Използвани съкращения:*

**ФПЧ<sub>10</sub>** – фини прахови частици с размер до 10 микрона

**ПС на СДН** – прагова стойност на средноденонощната норма за опазване на човешкото здраве ( $50 \mu\text{g}/\text{m}^3$ ) – да не се превишава повече от 35 дни за една календарна година (КГ)

**АИС** – автоматични измервателни станции (в градовете Плевен, Ловеч, Никопол).

През месец юли 2016 г. дни с превишения на средноденонощната норма са установени единствено в АИС – Плевен (3 бр. минимални превишения на СДН).

Максималните средноденонощни концентрации на ФПЧ<sub>10</sub> за периода са измерени:

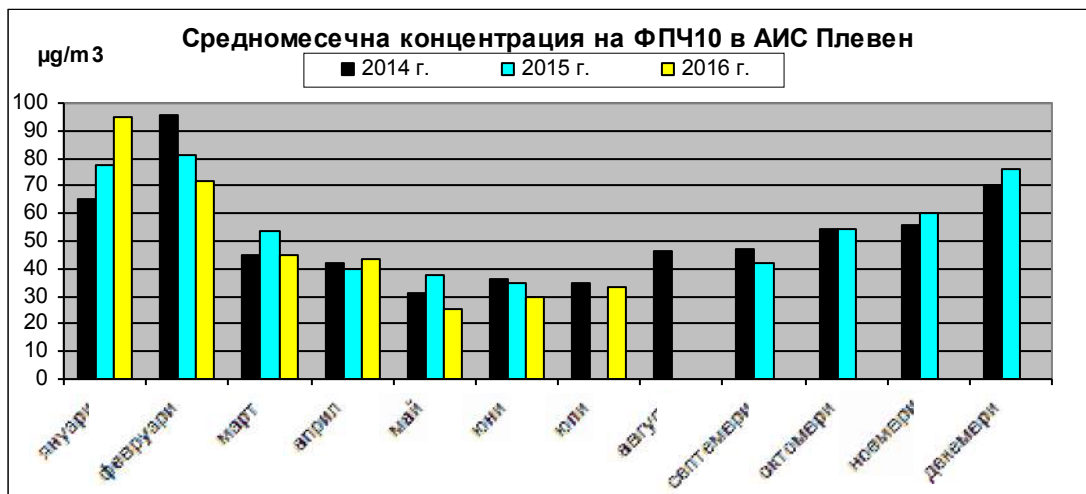
- ✓ в Плевен –  $55.94 \mu\text{g}/\text{m}^3$  (1,1 пъти над средноденонощната норма), на 29.07.2016 г.;
- ✓ в Ловеч –  $43.01 \mu\text{g}/\text{m}^3$  (под средноденонощната норма), на 30.07.2016 г.;
- ✓ в Никопол –  $46.10 \mu\text{g}/\text{m}^3$  (под средноденонощната норма), на 30.07.2016 г.

Средномесените концентрации на фини прахови частици (в  $\mu\text{g}/\text{m}^3$ ) за периода са:  $33.4 \mu\text{g}/\text{m}^3$  в гр. Плевен;  $23.2 \mu\text{g}/\text{m}^3$  в гр. Ловеч;  $25.8 \mu\text{g}/\text{m}^3$  в гр. Никопол.

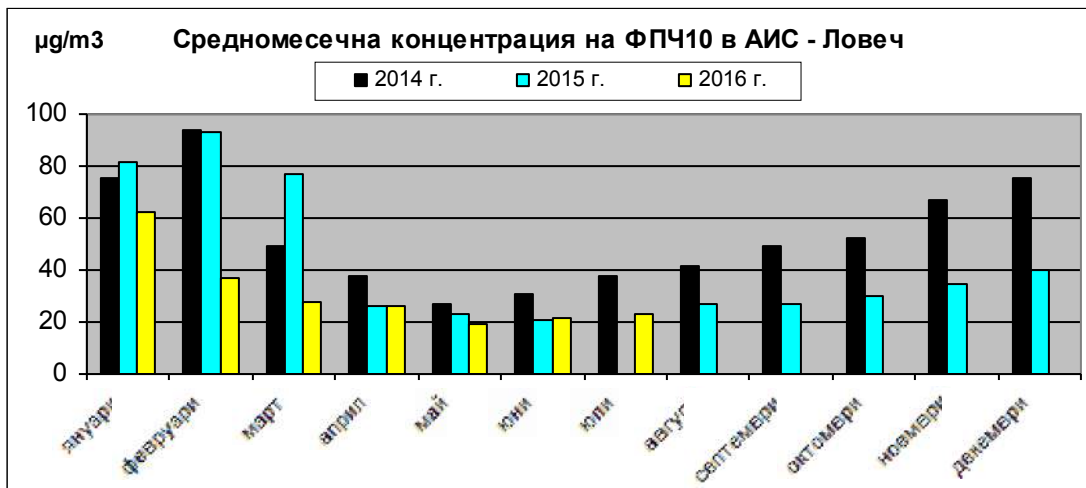
Данните за месеца показват типичните за летния сезон ниски средноденонощни и средномесечни концентрации на ФПЧ<sub>10</sub>.

**Ход на средномесечната концентрация за ФПЧ<sub>10</sub>  
за периода 2014 - 2016 г.**

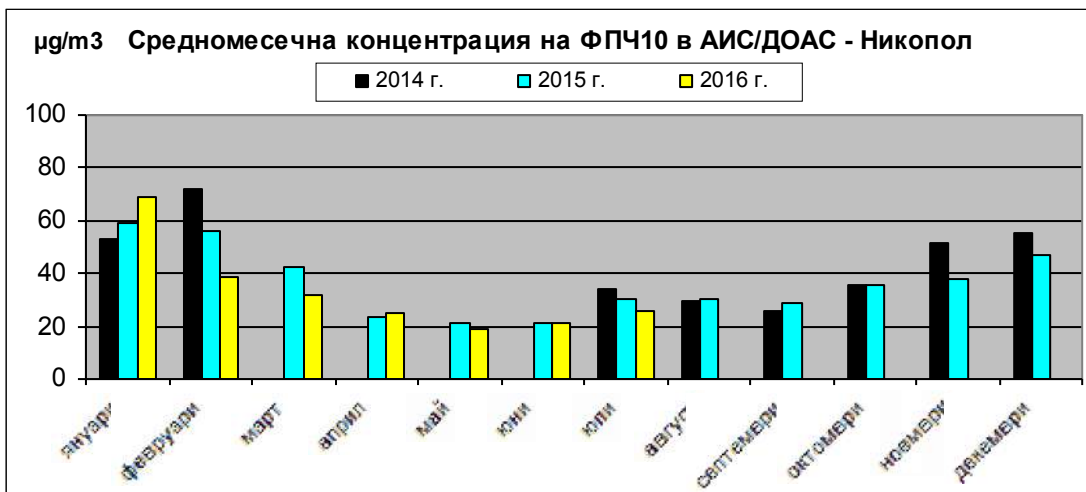
Фиг. 1



Фиг. 2



Фиг. 3

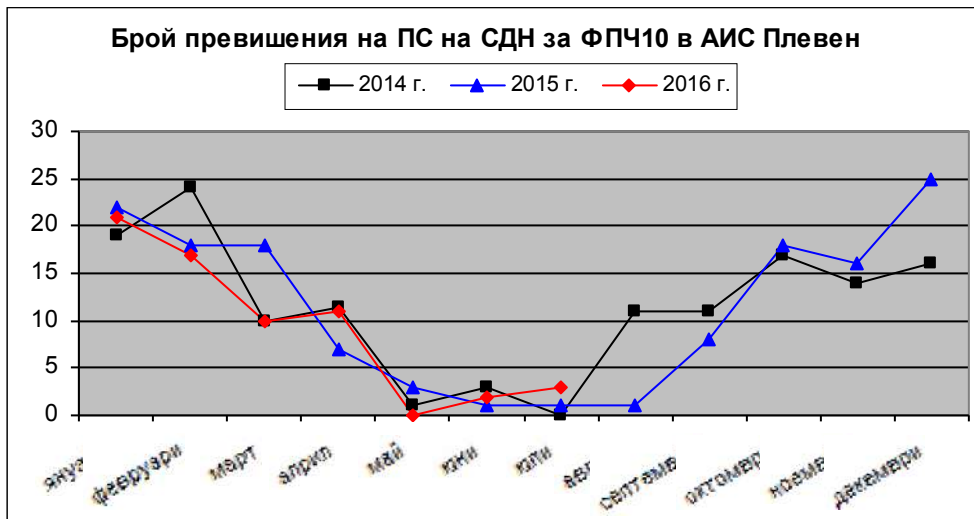


**Забележка:** по технически причини липсват данни: за гр. Никопол за периода 07.03 - 17.06.2014 г., за гр. Плевен за периода 08.10 - 14.12.2013г. и 03.07 - 23.07.2015г., за гр. Ловеч за периода 01.07 - 10.07.2015г., поради което за съответните месеци не е определена средномесечна концентрация на ФПЧ<sub>10</sub>.

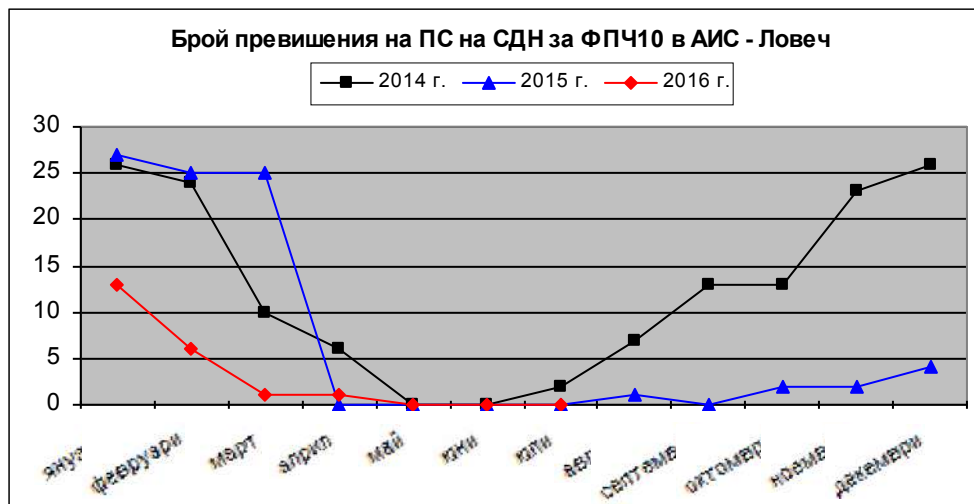


**Месечен ход на броя превишения на средноденоношната норма за ФПЧ<sub>10</sub> за периода 2014 - 2016 г.**

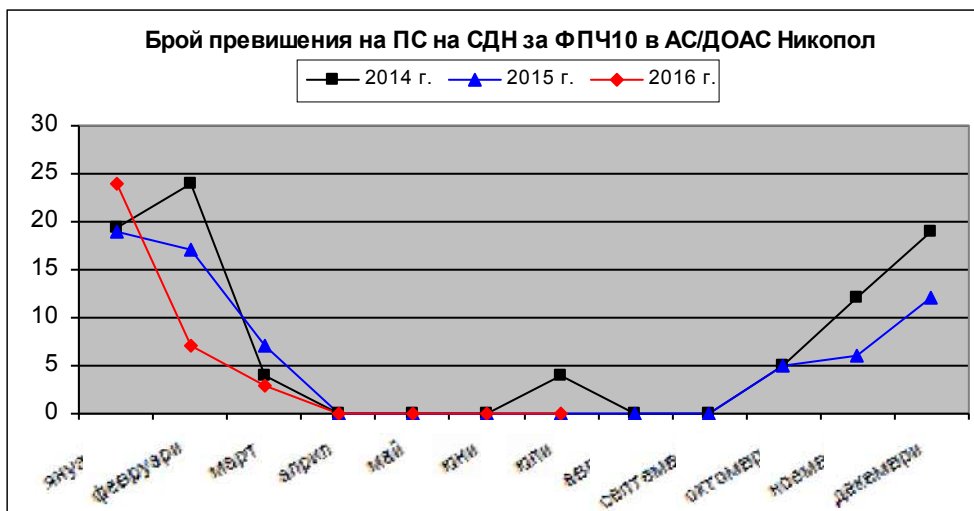
Фиг. 4



Фиг. 5

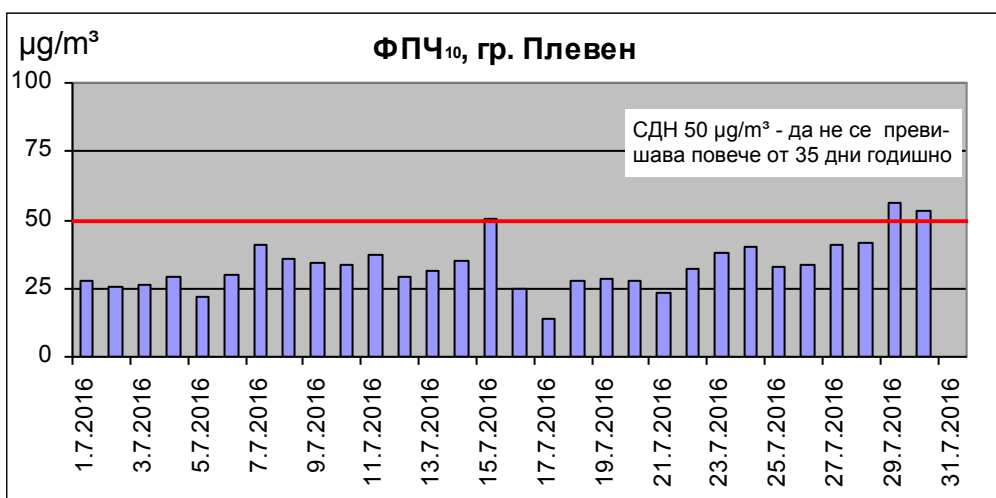


Фиг. 6

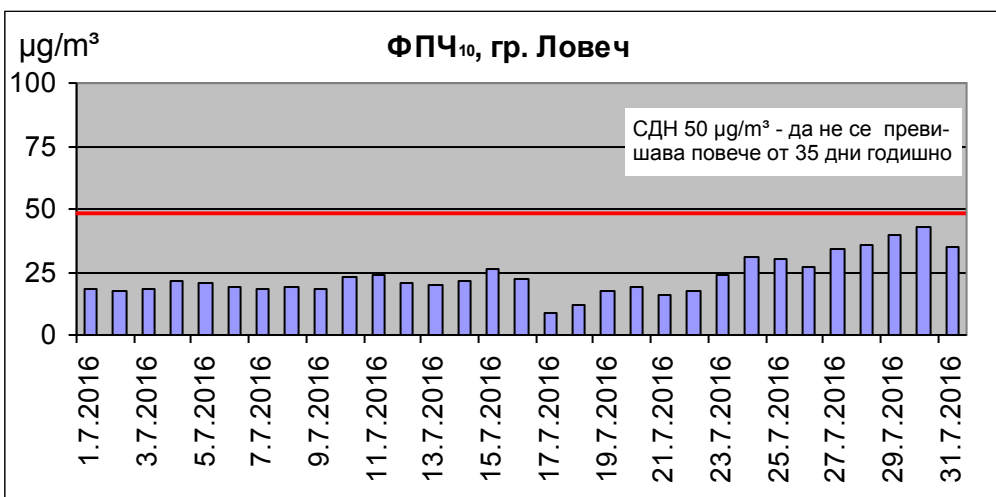


**Средноденонощни концентрации на ФПЧ<sub>10</sub>  
за месец юли 2016 г.**

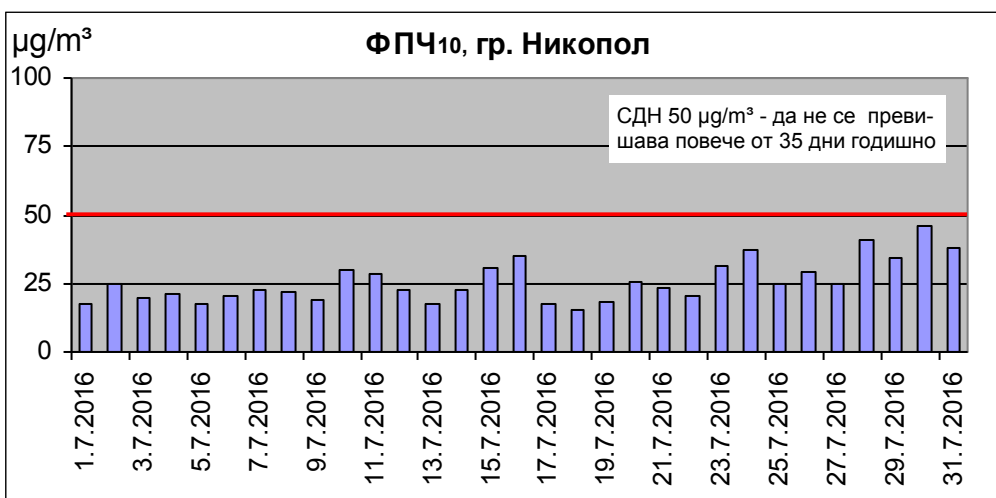
Фиг. 7



Фиг. 8



Фиг. 9



**Данни за измерените концентрации на фини прахови частици (ФПЧ<sub>10</sub>)  
в пунктовете за мониторинг на територията на РИОСВ – Плевен,  
през месец юли 2016 г.**

**АИС – ПЛЕВЕН**

Пункт	Община	Дата	Измерена концентрация [µg/m <sup>3</sup> ]	Превишение на ПС за СДН [в пъти ПС за СДН] (50 µg/m <sup>3</sup> )	Забележка
1	2	3	4	5	6
Плевен	Плевен	01.07.2016	27,82	-	
Плевен	Плевен	02.07.2016	25,78	-	
Плевен	Плевен	03.07.2016	26,54	-	
Плевен	Плевен	04.07.2016	29,25	-	
Плевен	Плевен	05.07.2016	22,22	-	
Плевен	Плевен	06.07.2016	29,85	-	
Плевен	Плевен	07.07.2016	40,60	-	
Плевен	Плевен	08.07.2016	35,78	-	
Плевен	Плевен	09.07.2016	34,25	-	
Плевен	Плевен	10.07.2016	33,76	-	
Плевен	Плевен	11.07.2016	37,00	-	
Плевен	Плевен	12.07.2016	28,93	-	
Плевен	Плевен	13.07.2016	31,09	-	
Плевен	Плевен	14.07.2016	34,96	-	
Плевен	Плевен	15.07.2016	50,70	1,014	
Плевен	Плевен	16.07.2016	25,05	-	
Плевен	Плевен	17.07.2016	13,64	-	
Плевен	Плевен	18.07.2016	27,90	-	
Плевен	Плевен	19.07.2016	28,32	-	
Плевен	Плевен	20.07.2016	27,67	-	
Плевен	Плевен	21.07.2016	23,11	-	
Плевен	Плевен	22.07.2016	32,34	-	
Плевен	Плевен	23.07.2016	37,85	-	
Плевен	Плевен	24.07.2016	40,49	-	
Плевен	Плевен	25.07.2016	32,74	-	
Плевен	Плевен	26.07.2016	33,85	-	
Плевен	Плевен	27.07.2016	40,77	-	
Плевен	Плевен	28.07.2016	41,50	-	
Плевен	Плевен	29.07.2016	55,94	1,119	
Плевен	Плевен	30.07.2016	53,33	1,067	
Плевен	Плевен	01.07.2016	-	-	
<b>Брой регистрирани данни през месеца: 30</b>					
<b>Брой регистрирани данни от началото на годината до момента: 203</b>					
<b>Брой регистрирани превишения през месеца: 3</b>					
<b>Брой регистрирани превишения от началото на годината до момента: 64</b>					
<b>Средномесечна концентрация: 33,4</b>					
<b>Времеви обхват (%): 95,3 %</b>					



## АИС – ЛОВЕЧ

Пункт	Община	Дата	Измерена концентрация [µg/m <sup>3</sup> ]	Превишение на ПС за СДН [в пъти ПС за СДН] (50 µg/m <sup>3</sup> )	Забележка
1	2	3	4	5	6
Ловеч	Ловеч	01.07.2016	18,57	-	
Ловеч	Ловеч	02.07.2016	17,55	-	
Ловеч	Ловеч	03.07.2016	18,01	-	
Ловеч	Ловеч	04.07.2016	21,54	-	
Ловеч	Ловеч	05.07.2016	20,70	-	
Ловеч	Ловеч	06.07.2016	19,18	-	
Ловеч	Ловеч	07.07.2016	18,52	-	
Ловеч	Ловеч	08.07.2016	19,06	-	
Ловеч	Ловеч	09.07.2016	18,60	-	
Ловеч	Ловеч	10.07.2016	23,41	-	
Ловеч	Ловеч	11.07.2016	24,11	-	
Ловеч	Ловеч	12.07.2016	20,47	-	
Ловеч	Ловеч	13.07.2016	19,81	-	
Ловеч	Ловеч	14.07.2016	21,61	-	
Ловеч	Ловеч	15.07.2016	25,84	-	
Ловеч	Ловеч	16.07.2016	22,28	-	
Ловеч	Ловеч	17.07.2016	9,02	-	
Ловеч	Ловеч	18.07.2016	11,53	-	
Ловеч	Ловеч	19.07.2016	17,08	-	
Ловеч	Ловеч	20.07.2016	18,93	-	
Ловеч	Ловеч	21.07.2016	15,84	-	
Ловеч	Ловеч	22.07.2016	17,78	-	
Ловеч	Ловеч	23.07.2016	23,93	-	
Ловеч	Ловеч	24.07.2016	30,95	-	
Ловеч	Ловеч	25.07.2016	30,19	-	
Ловеч	Ловеч	26.07.2016	26,87	-	
Ловеч	Ловеч	27.07.2016	34,38	-	
Ловеч	Ловеч	28.07.2016	36,03	-	
Ловеч	Ловеч	29.07.2016	39,79	-	
Ловеч	Ловеч	30.07.2016	43,01	-	
Ловеч	Ловеч	31.07.2016	35,09	-	
<b>Брой регистрирани данни през месеца: 31</b>					
<b>Брой регистрирани данни от началото на годината до момента: 212</b>					
<b>Брой регистрирани превишения през месеца: 0</b>					
<b>Брой регистрирани превишения от началото на годината до момента: 21</b>					
<b>Средномесечна концентрация: 23,2</b>					
<b>Времеви обхват (%): 99,5 %</b>					



## АИС/ДОАС – НИКОПОЛ

Пункт	Община	Дата	Измерена концентрация [ $\mu\text{g}/\text{m}^3$ ]	Превъзходство на ПС за СДН [в пъти ПС за СДН] (50 $\mu\text{g}/\text{m}^3$ )	Забележка
1	2	3	4	5	6
Никопол	Никопол	01.07.2016	17,8	-	
Никопол	Никопол	02.07.2016	24,9	-	
Никопол	Никопол	03.07.2016	19,8	-	
Никопол	Никопол	04.07.2016	21,2	-	
Никопол	Никопол	05.07.2016	17,4	-	
Никопол	Никопол	06.07.2016	20,1	-	
Никопол	Никопол	07.07.2016	22,4	-	
Никопол	Никопол	08.07.2016	21,7	-	
Никопол	Никопол	09.07.2016	19,2	-	
Никопол	Никопол	10.07.2016	30,1	-	
Никопол	Никопол	11.07.2016	28,3	-	
Никопол	Никопол	12.07.2016	22,8	-	
Никопол	Никопол	13.07.2016	17,7	-	
Никопол	Никопол	14.07.2016	22,8	-	
Никопол	Никопол	15.07.2016	30,7	-	
Никопол	Никопол	16.07.2016	34,9	-	
Никопол	Никопол	17.07.2016	17,8	-	
Никопол	Никопол	18.07.2016	15,1	-	
Никопол	Никопол	19.07.2016	17,9	-	
Никопол	Никопол	20.07.2016	25,8	-	
Никопол	Никопол	21.07.2016	23,1	-	
Никопол	Никопол	22.07.2016	20,2	-	
Никопол	Никопол	23.07.2016	31,1	-	
Никопол	Никопол	24.07.2016	37,1	-	
Никопол	Никопол	25.07.2016	24,6	-	
Никопол	Никопол	26.07.2016	29,3	-	
Никопол	Никопол	27.07.2016	25,1	-	
Никопол	Никопол	28.07.2016	40,8	-	
Никопол	Никопол	29.07.2016	34,1	-	
Никопол	Никопол	30.07.2016	46,1	-	
Никопол	Никопол	31.07.2016	38,3	-	
<b>Брой регистрирани данни през месеца: 31</b>					
<b>Брой регистрирани данни от началото на годината до момента: 213</b>					
<b>Брой регистрирани превъзходства през месеца: 0</b>					
<b>Брой регистрирани превъзходства от началото на годината до момента: 34</b>					
<b>Средномесечна концентрация: 25,8</b>					
<b>Времени обхват (%): 100,0 %</b>					

Съгласувал:  
инж. Теодора Цветкова  
Директор на дирекция КОС

Изготвил:  
физик Иванка Цолова  
главен експерт в дирекция КОС

19.08.2016 г.

