



# РЕПУБЛИКА БЪЛГАРИЯ

## Министерство на околната среда и водите

Регионална инспекция по околната среда и водите - Плевен

Утвърдил:

**ИНЖ. РЕНИ АТАНАСОВА**  
Директор на РИОСВ – Плевен

### **ИНФОРМАЦИЯ ЗА КОНЦЕНТРАЦИИ НА ФПЧ<sub>10</sub> В ПУНКТОВЕТЕ ЗА МОНИТОРИНГ НА ТЕРИТОРИЯТА, КОНТРОЛИРАНА ОТ РИОСВ – ПЛЕВЕН, ЗА МЕСЕЦ ЮНИ 2016 Г.**

*Използвани съкращения:*

**ФПЧ<sub>10</sub>** – фини прахови частици с размер до 10 микрона

**ПС на СДН** – прагова стойност на средноденонощната норма за опазване на човешкото здраве ( $50 \mu\text{g}/\text{m}^3$ ) – да не се превишава повече от 35 дни за една календарна година (КГ)

**АИС** – автоматични измервателни станции (в градовете Плевен, Ловеч, Никопол).

През месец юни 2016 г. дни с превишения на средноденонощната норма са установени единствено в АИС – Плевен (2 бр. минимални превишения на СДН).

Максималните средноденонощни концентрации на ФПЧ<sub>10</sub> за периода са измерени:

- ✓ в Плевен –  $52.64 \mu\text{g}/\text{m}^3$  (1,05 пъти над средноденонощната норма), на 24.06.2016 г.;
- ✓ в Ловеч –  $34.67 \mu\text{g}/\text{m}^3$  (под средноденонощната норма), на 23.06.2016 г.;
- ✓ в Никопол –  $41.60 \mu\text{g}/\text{m}^3$  (под средноденонощната норма), на 24.06.2016 г.

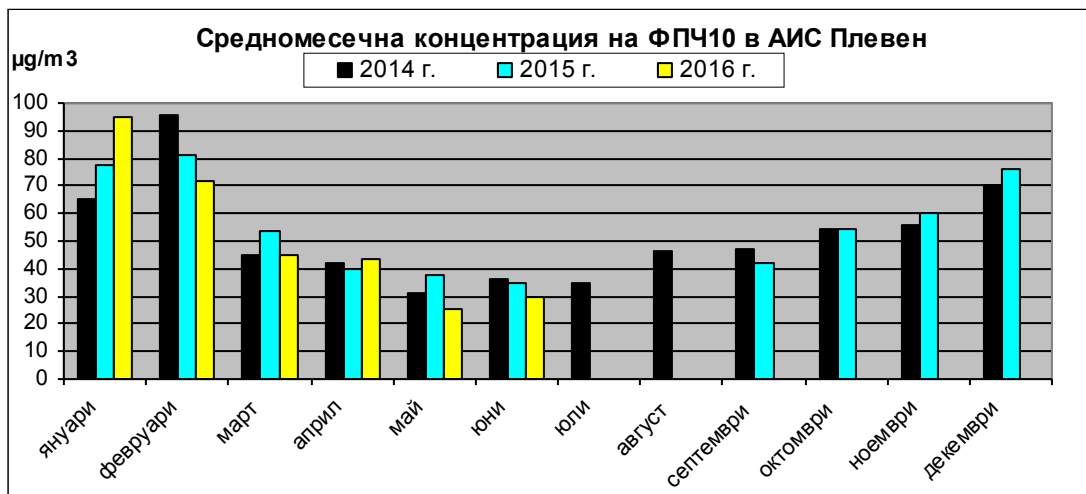
Средномесените концентрации на фини прахови частици (в  $\mu\text{g}/\text{m}^3$ ) за периода са:  $29.8 \mu\text{g}/\text{m}^3$  в гр. Плевен;  $21.2 \mu\text{g}/\text{m}^3$  в гр. Ловеч;  $20.9 \mu\text{g}/\text{m}^3$  в гр. Никопол.

Данните за месеца показват типичните за летния сезон ниски средноденонощни и средномесечни концентрации на ФПЧ<sub>10</sub>.

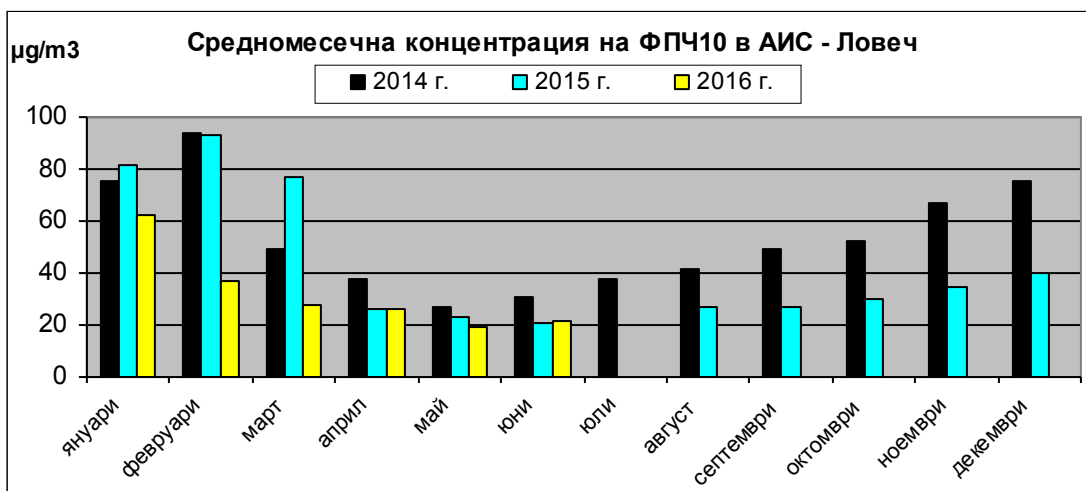


**Ход на средномесечната концентрация за ФПЧ<sub>10</sub>  
за периода 2014 - 2016 г.**

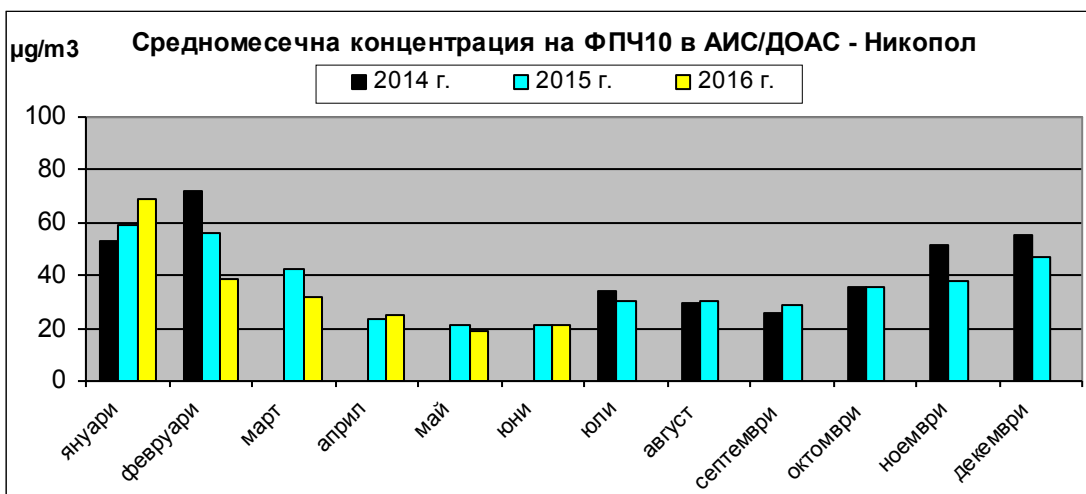
Фиг. 1



Фиг. 2



Фиг. 3

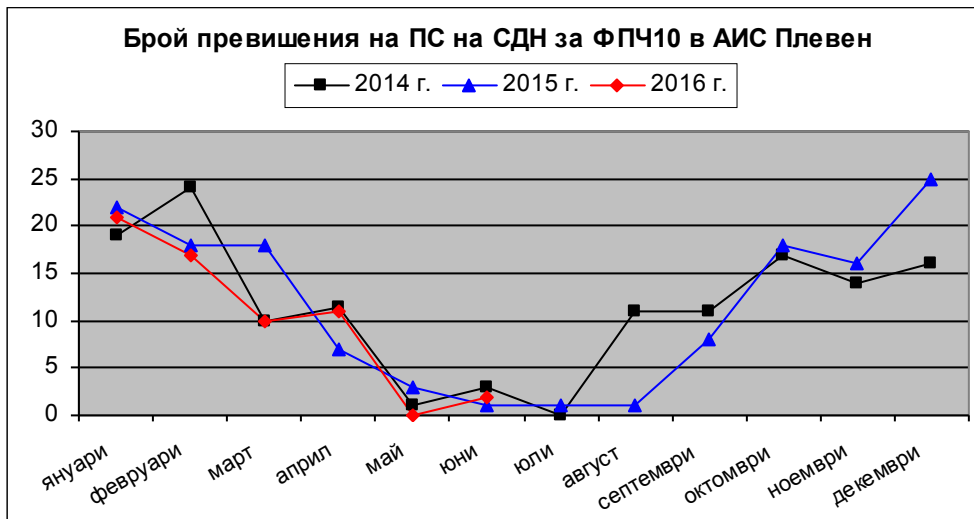


**Забележка:** по технически причини липсват данни: за гр. Никопол за периода 07.03 - 17.06.2014 г., за гр. Плевен за периода 08.10 - 14.12.2013г. и 03.07 - 23.07.2015г., за гр. Ловеч за периода 01.07 - 10.07.2015г., поради което за съответните месеци не е определена средномесечна концентрация на ФПЧ<sub>10</sub>.

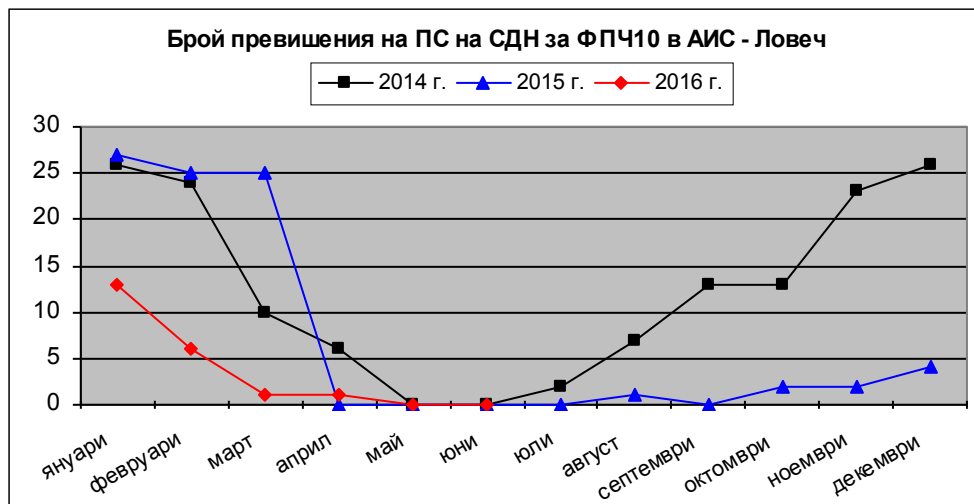


**Месечен ход на броя превишения на среднотеношната норма за ФПЧ<sub>10</sub> за периода 2014 - 2016 г.**

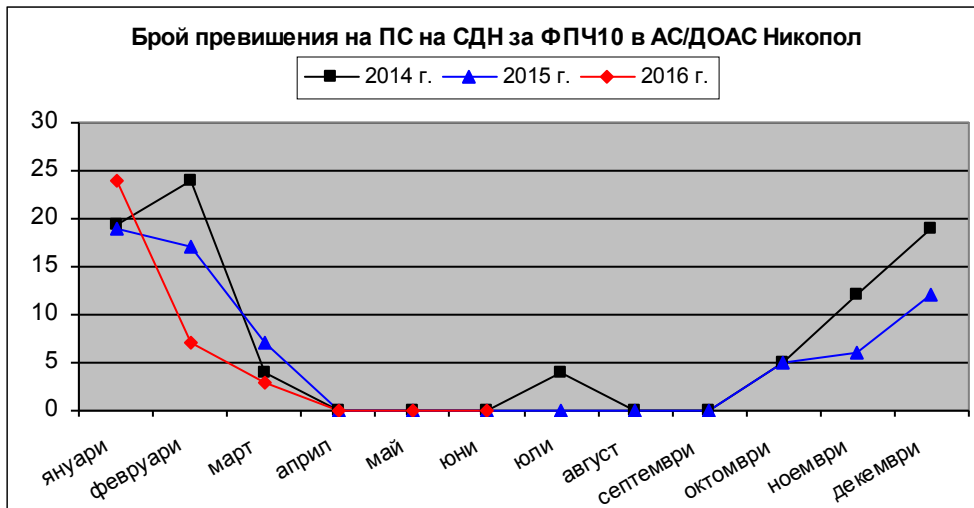
Фиг. 4



Фиг. 5

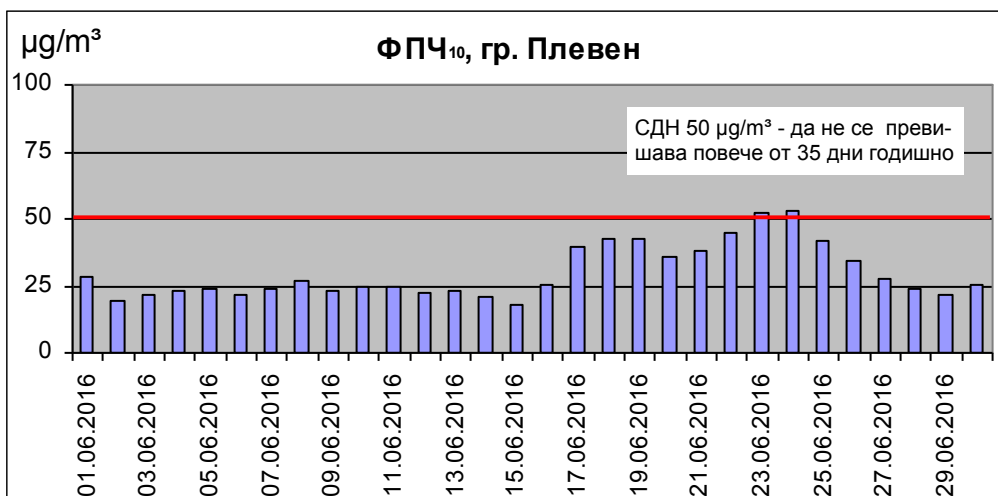


Фиг. 6

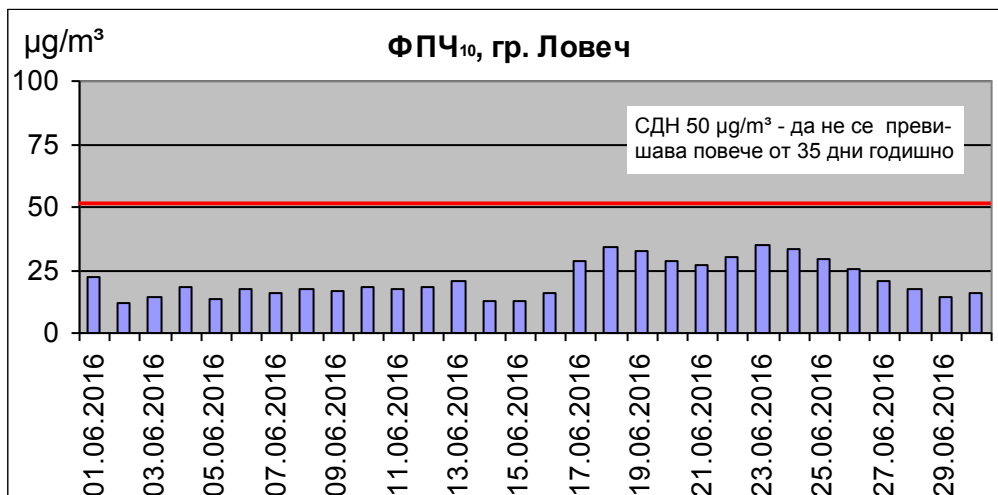


**Средноденонощни концентрации на ФПЧ<sub>10</sub>  
за месец юни 2016 г.**

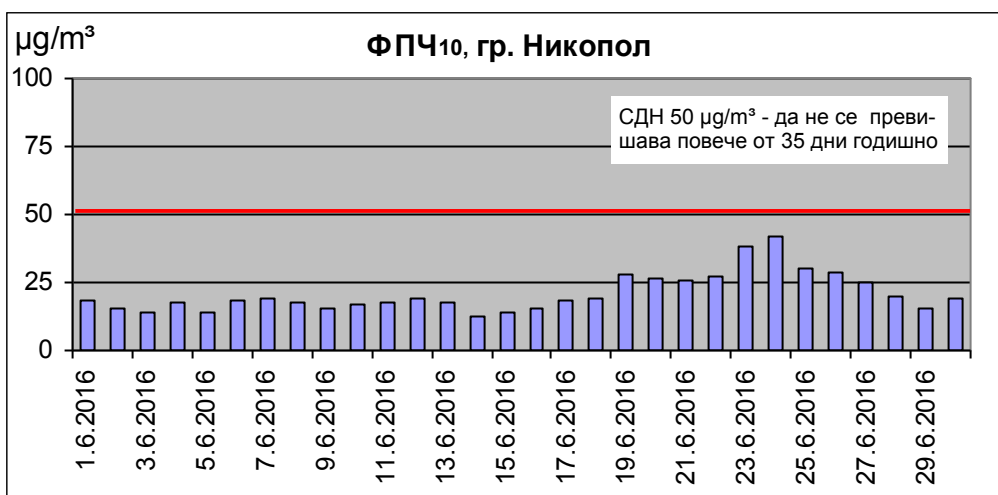
Фиг. 7



Фиг. 8



Фиг. 9



**Данни за измерените концентрации на фини прахови частици (ФПЧ<sub>10</sub>)  
в пунктовете за мониторинг на територията на РИОСВ – Плевен,  
през месец юни 2016 г.**

**АИС – ПЛЕВЕН**

Пункт	Община	Дата	Измерена концентрация [µg/m <sup>3</sup> ]	Превишение на ПС за СДН [в пъти ПС за СДН] (50 µg/m <sup>3</sup> )	Забележка
1	2	3	4	5	6
Плевен	Плевен	01.06.2016	28,50	-	
Плевен	Плевен	02.06.2016	19,60	-	
Плевен	Плевен	03.06.2016	21,34	-	
Плевен	Плевен	04.06.2016	23,17	-	
Плевен	Плевен	05.06.2016	23,70	-	
Плевен	Плевен	06.06.2016	21,44	-	
Плевен	Плевен	07.06.2016	23,70	-	
Плевен	Плевен	08.06.2016	27,00	-	
Плевен	Плевен	09.06.2016	23,17	-	
Плевен	Плевен	10.06.2016	24,81	-	
Плевен	Плевен	11.06.2016	24,80	-	
Плевен	Плевен	12.06.2016	22,52	-	
Плевен	Плевен	13.06.2016	23,04	-	
Плевен	Плевен	14.06.2016	20,76	-	
Плевен	Плевен	15.06.2016	18,28	-	
Плевен	Плевен	16.06.2016	25,14	-	
Плевен	Плевен	17.06.2016	39,93	-	
Плевен	Плевен	18.06.2016	42,53	-	
Плевен	Плевен	19.06.2016	42,31	-	
Плевен	Плевен	20.06.2016	35,95	-	
Плевен	Плевен	21.06.2016	37,98	-	
Плевен	Плевен	22.06.2016	44,97	-	
Плевен	Плевен	23.06.2016	52,00	1,040	
Плевен	Плевен	24.06.2016	52,64	1,053	
Плевен	Плевен	25.06.2016	41,46	-	
Плевен	Плевен	26.06.2016	34,16	-	
Плевен	Плевен	27.06.2016	27,62	-	
Плевен	Плевен	28.06.2016	23,80	-	
Плевен	Плевен	29.06.2016	21,98	-	
Плевен	Плевен	30.06.2016	25,68	-	
<b>Брой регистрирани данни през месеца: 30</b>					
<b>Брой регистрирани данни от началото на годината до момента: 173</b>					
<b>Брой регистрирани превишения през месеца: 2</b>					
<b>Брой регистрирани превишения от началото на годината до момента: 61</b>					
<b>Средномесечна концентрация: 29,8</b>					
<b>Времеви обхват (%): 95,1 %</b>					



**Данни за измерените концентрации на фини прахови частици (ФПЧ<sub>10</sub>)  
в пунктовете за мониторинг на територията на РИОСВ – Плевен,  
през месец юни 2016 г.**

**АИС – ЛОВЕЧ**

Пункт	Община	Дата	Измерена концентрация [µg/m <sup>3</sup> ]	Превъзходство на ПС за СДН [в пъти ПС за СДН] (50 µg/m <sup>3</sup> )	Забележка
1	2	3	4	5	6
Ловеч	Ловеч	01.06.2016	22,41	-	
Ловеч	Ловеч	02.06.2016	12,30	-	
Ловеч	Ловеч	03.06.2016	14,67	-	
Ловеч	Ловеч	04.06.2016	18,00	-	
Ловеч	Ловеч	05.06.2016	13,34	-	
Ловеч	Ловеч	06.06.2016	17,44	-	
Ловеч	Ловеч	07.06.2016	15,97	-	
Ловеч	Ловеч	08.06.2016	17,31	-	
Ловеч	Ловеч	09.06.2016	16,36	-	
Ловеч	Ловеч	10.06.2016	17,89	-	
Ловеч	Ловеч	11.06.2016	17,54	-	
Ловеч	Ловеч	12.06.2016	18,03	-	
Ловеч	Ловеч	13.06.2016	20,83	-	
Ловеч	Ловеч	14.06.2016	12,81	-	
Ловеч	Ловеч	15.06.2016	12,98	-	
Ловеч	Ловеч	16.06.2016	15,95	-	
Ловеч	Ловеч	17.06.2016	28,37	-	
Ловеч	Ловеч	18.06.2016	34,51	-	
Ловеч	Ловеч	19.06.2016	32,43	-	
Ловеч	Ловеч	20.06.2016	28,87	-	
Ловеч	Ловеч	21.06.2016	26,96	-	
Ловеч	Ловеч	22.06.2016	29,90	-	
Ловеч	Ловеч	23.06.2016	34,67	-	
Ловеч	Ловеч	24.06.2016	33,09	-	
Ловеч	Ловеч	25.06.2016	29,41	-	
Ловеч	Ловеч	26.06.2016	25,27	-	
Ловеч	Ловеч	27.06.2016	20,24	-	
Ловеч	Ловеч	28.06.2016	17,31	-	
Ловеч	Ловеч	29.06.2016	14,51	-	
Ловеч	Ловеч	30.06.2016	16,13	-	
<b>Брой регистрирани данни през месеца: 30</b>					
<b>Брой регистрирани данни от началото на годината до момента: 181</b>					
<b>Брой регистрирани превъзходства през месеца: 0</b>					
<b>Брой регистрирани превъзходства от началото на годината до момента: 21</b>					
<b>Средномесечна концентрация: 21,2</b>					
<b>Времеви обхват (%): 99,5 %</b>					



**Данни за измерените концентрации на фини прахови частици (ФПЧ<sub>10</sub>)  
в пунктовете за мониторинг на територията на РИОСВ – Плевен,  
през месец юни 2016 г.**

**АИС/ДОАС – НИКОПОЛ**

Пункт	Община	Дата	Измерена концентрация [µg/m <sup>3</sup> ]	Превਿшение на ПС за СДН [в пъти ПС за СДН] (50 µg/m <sup>3</sup> )	Забележка
1	2	3	4	5	6
Никопол	Никопол	01.06.2016	18,1	-	
Никопол	Никопол	02.06.2016	15,5	-	
Никопол	Никопол	03.06.2016	14,3	-	
Никопол	Никопол	04.06.2016	17,8	-	
Никопол	Никопол	05.06.2016	14,2	-	
Никопол	Никопол	06.06.2016	18,6	-	
Никопол	Никопол	07.06.2016	19,3	-	
Никопол	Никопол	08.06.2016	17,3	-	
Никопол	Никопол	09.06.2016	15,7	-	
Никопол	Никопол	10.06.2016	16,8	-	
Никопол	Никопол	11.06.2016	17,4	-	
Никопол	Никопол	12.06.2016	19,2	-	
Никопол	Никопол	13.06.2016	17,8	-	
Никопол	Никопол	14.06.2016	12,2	-	
Никопол	Никопол	15.06.2016	14,2	-	
Никопол	Никопол	16.06.2016	15,7	-	
Никопол	Никопол	17.06.2016	18,5	-	
Никопол	Никопол	18.06.2016	19,2	-	
Никопол	Никопол	19.06.2016	28,3	-	
Никопол	Никопол	20.06.2016	26,7	-	
Никопол	Никопол	21.06.2016	25,6	-	
Никопол	Никопол	22.06.2016	27,1	-	
Никопол	Никопол	23.06.2016	38,2	-	
Никопол	Никопол	24.06.2016	41,6	-	
Никопол	Никопол	25.06.2016	30,3	-	
Никопол	Никопол	26.06.2016	28,4	-	
Никопол	Никопол	27.06.2016	25,1	-	
Никопол	Никопол	28.06.2016	19,5	-	
Никопол	Никопол	29.06.2016	15,1	-	
Никопол	Никопол	30.06.2016	18,8	-	
<b>Брой регистрирани данни през месеца: 30</b>					
<b>Брой регистрирани данни от началото на годината до момента: 182</b>					
<b>Брой регистрирани превਿшения през месеца: 0</b>					
<b>Брой регистрирани превਿшения от началото на годината до момента: 34</b>					
<b>Средномесечна концентрация: 20,9</b>					
<b>Времеви обхват (%): 100,0 %</b>					

