



# РЕПУБЛИКА БЪЛГАРИЯ

## Министерство на околната среда и водите

Регионална инспекция по околната среда и водите - Плевен

Утвърдил:

**ИНЖ. РЕНИ АТАНАСОВА**  
Директор на РИОСВ – Плевен

### **ИНФОРМАЦИЯ ЗА КОНЦЕНТРАЦИИ НА ФПЧ<sub>10</sub> В ПУНКТОВЕТЕ ЗА МОНИТОРИНГ НА ТЕРИТОРИЯТА, КОНТРОЛИРАНА ОТ РИОСВ – ПЛЕВЕН, ЗА МЕСЕЦ МАЙ 2016 Г.**

*Използвани съкращения:*

**ФПЧ<sub>10</sub>** – фини прахови частици с размер до 10 микрона

**ПС на СДН** – прагова стойност на средноденонощната норма за опазване на човешкото здраве ( $50 \mu\text{g}/\text{m}^3$ ) – да не се превишава повече от 35 дни за една календарна година (КГ)

**АИС** – автоматични измервателни станции (в градовете Плевен, Ловеч, Никопол).

През месец май 2016 г. не са установени дни с превишения на средноденонощната норма.

Максималните средноденонощни концентрации на ФПЧ<sub>10</sub> за периода са измерени:

- ✓ в Плевен –  $35.39 \mu\text{g}/\text{m}^3$  (под средноденонощната норма), на 31.05.2016 г.;
- ✓ в Ловеч –  $35.97 \mu\text{g}/\text{m}^3$  (под средноденонощната норма), на 12.05.2016 г.;
- ✓ в Никопол –  $26.50 \mu\text{g}/\text{m}^3$  (под средноденонощната норма), на 12.05.2016 г.

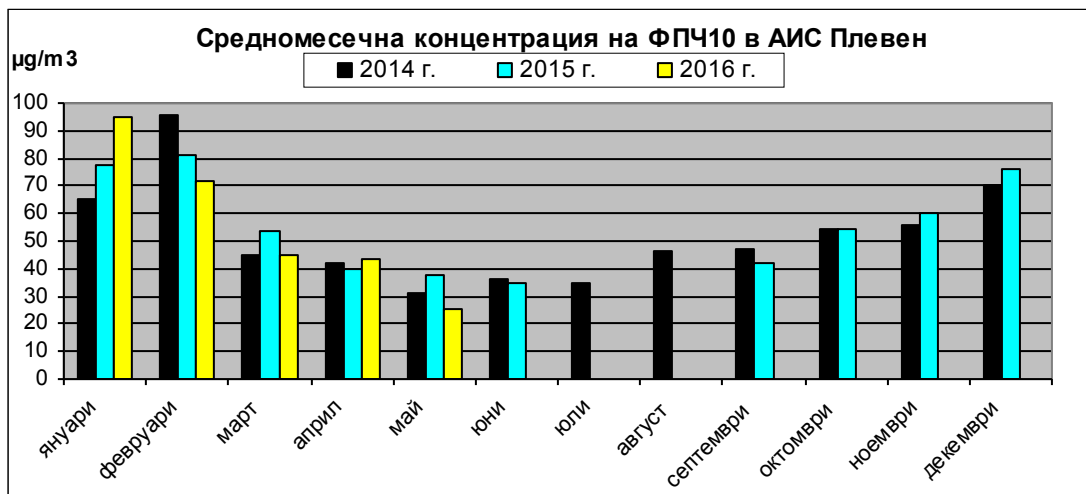
Средномесените концентрации на фини прахови частици (в  $\mu\text{g}/\text{m}^3$ ) за периода са:  $25.3 \mu\text{g}/\text{m}^3$  в гр. Плевен;  $18.9 \mu\text{g}/\text{m}^3$  в гр. Ловеч;  $18.7 \mu\text{g}/\text{m}^3$  в гр. Никопол.

Данните за месеца показват типичните за пролетно-летния сезон ниски средноденонощни и средномесечни концентрации на ФПЧ<sub>10</sub>.

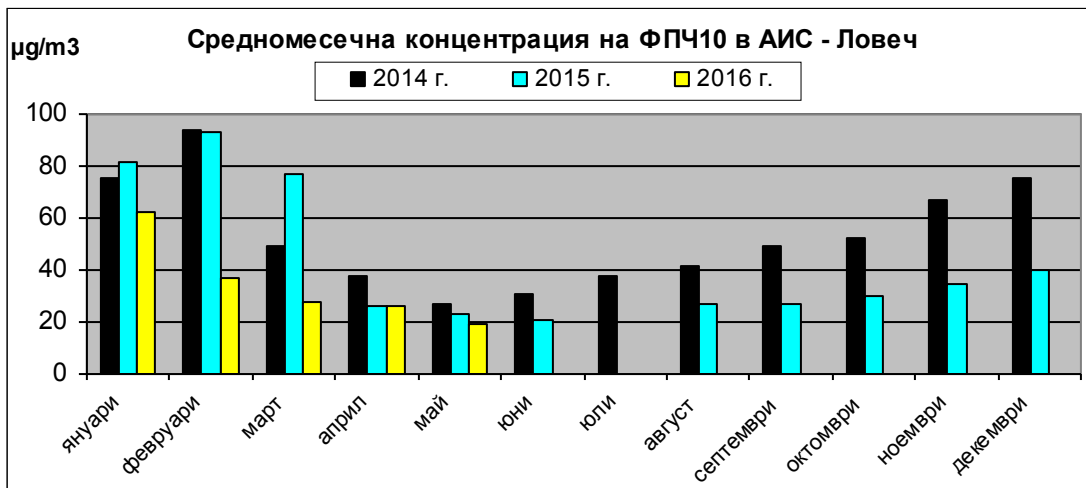


**Ход на средномесечната концентрация за ФПЧ<sub>10</sub>  
за периода 2014 - 2016 г.**

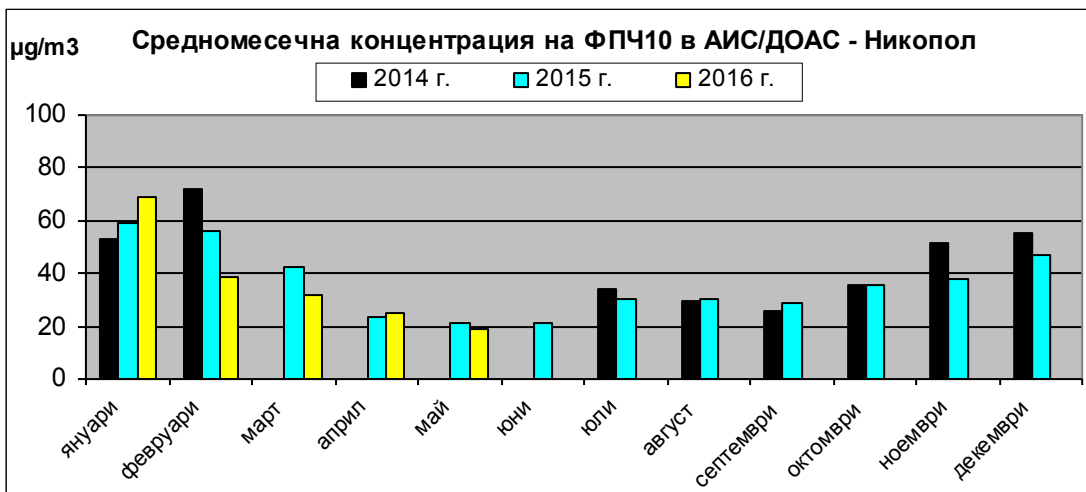
Фиг. 1



Фиг. 2



Фиг. 3

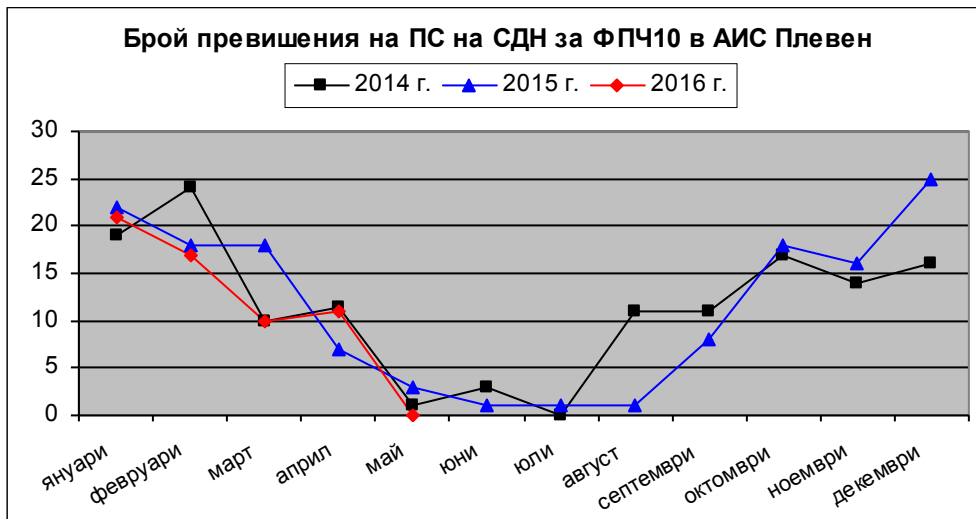


**Забележка:** по технически причини липсват данни: за гр. Никопол за периода 07.03 - 17.06.2014 г., за гр. Плевен за периода 08.10 - 14.12.2013г. и 03.07 - 23.07.2015г., за гр. Ловеч за периода 01.07 - 10.07.2015г., поради което за съответните месеци не е определена средномесечна концентрация на ФПЧ<sub>10</sub>.

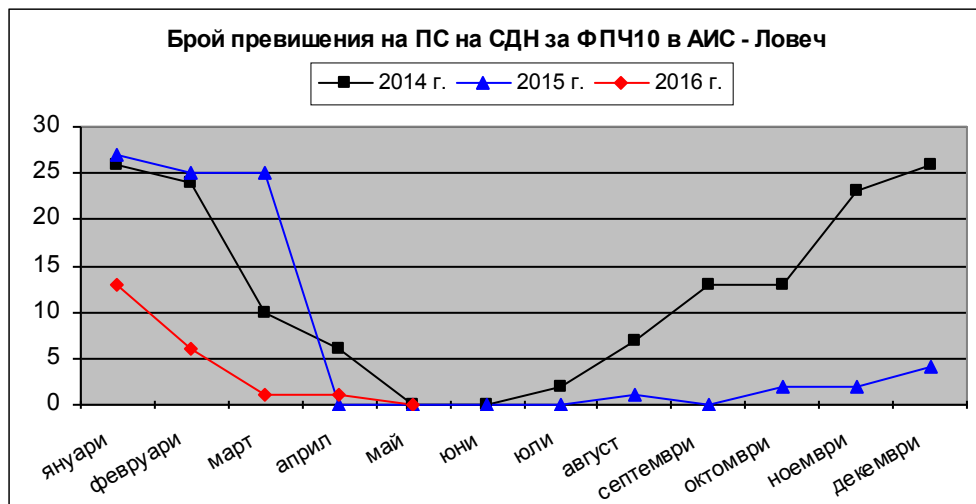


**Месечен ход на броя превишения на средноденоношната норма за ФПЧ<sub>10</sub> за периода 2014 - 2016 г.**

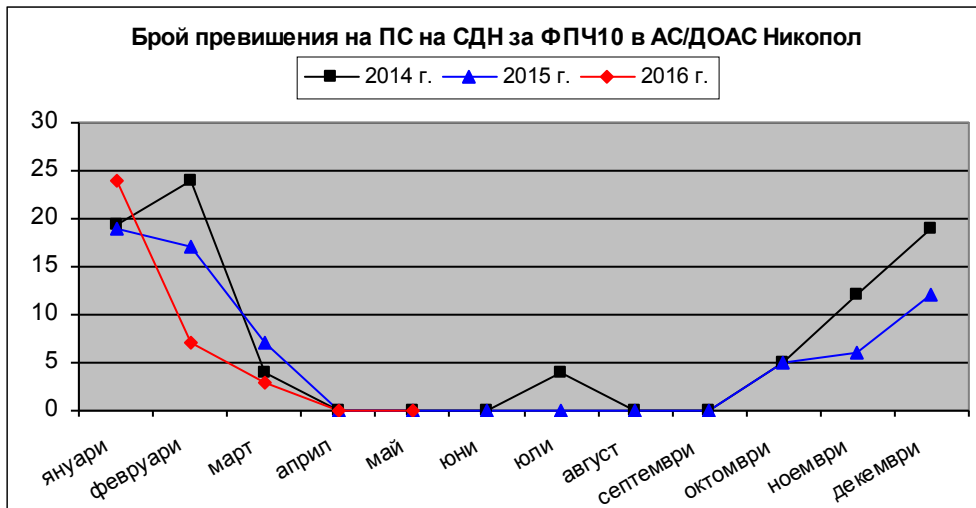
Фиг. 4



Фиг. 5

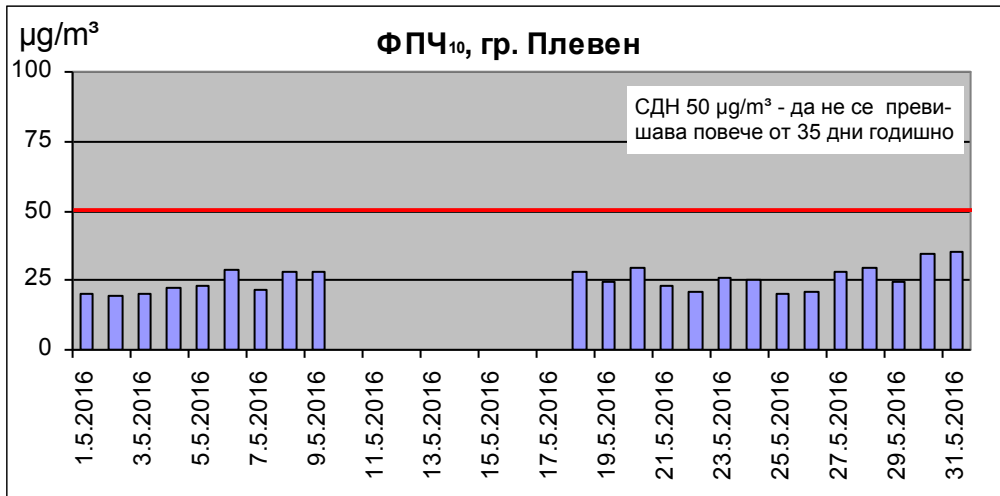


Фиг. 6

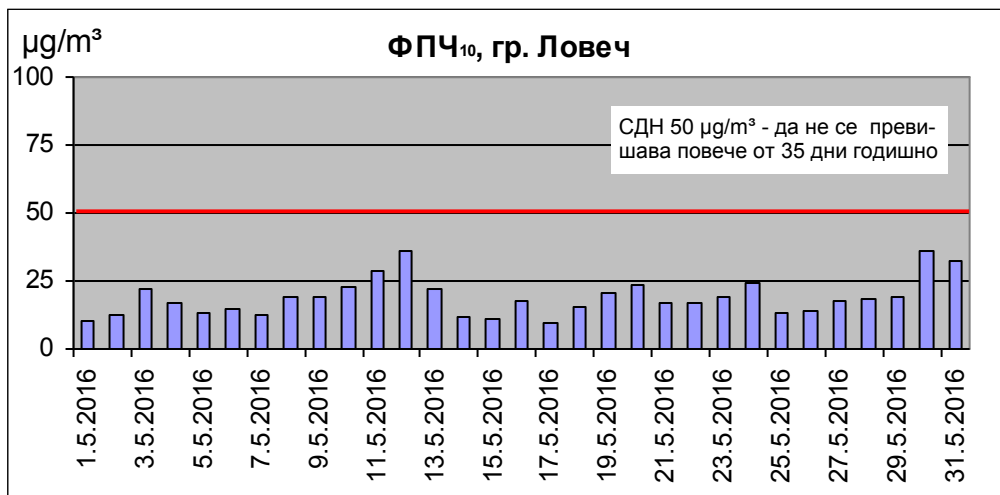


**Средноденонощни концентрации на ФПЧ<sub>10</sub>  
за месец май 2016 г.**

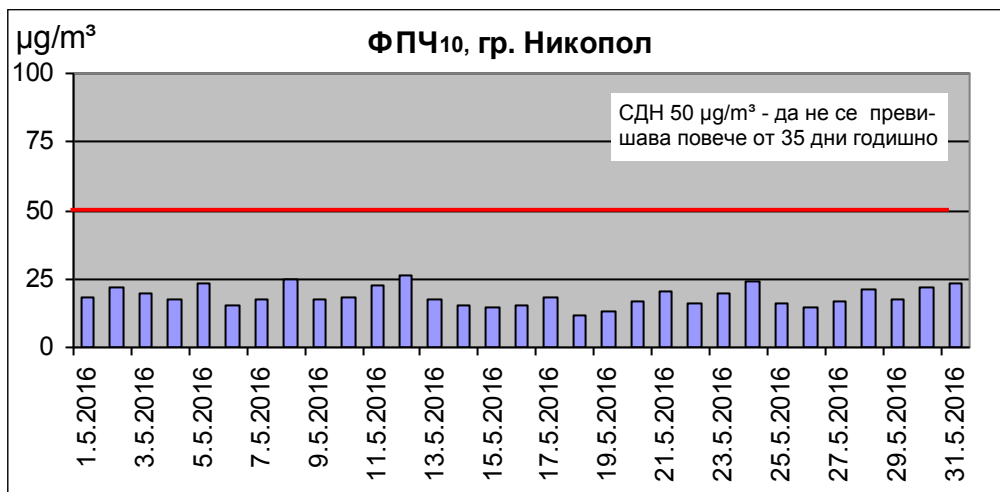
Фиг. 7



Фиг. 8



Фиг. 9



**Данни за измерените концентрации на фини прахови частици (ФПЧ<sub>10</sub>)  
в пунктовете за мониторинг на територията на РИОСВ – Плевен,  
през месец май 2016 г.**

**АИС – ПЛЕВЕН**

Пункт	Община	Дата	Измерена концентрация [µg/m <sup>3</sup> ]	Превишение на ПС за СДН [в пъти ПС за СДН] (50 µg/m <sup>3</sup> )	Забележка
1	2	3	4	5	6
Плевен	Плевен	01.05.2016	20,17	-	
Плевен	Плевен	02.05.2016	19,39	-	
Плевен	Плевен	03.05.2016	20,42	-	
Плевен	Плевен	04.05.2016	22,31	-	
Плевен	Плевен	05.05.2016	23,20	-	
Плевен	Плевен	06.05.2016	28,57	-	
Плевен	Плевен	07.05.2016	21,57	-	
Плевен	Плевен	08.05.2016	28,25	-	
Плевен	Плевен	09.05.2016	28,19	-	
Плевен	Плевен	10.05.2016	-	-	Липсват данни поради преместване на АИС – Плевен на нова площадка
Плевен	Плевен	11.05.2016	-	-	
Плевен	Плевен	12.05.2016	-	-	
Плевен	Плевен	13.05.2016	-	-	
Плевен	Плевен	14.05.2016	-	-	
Плевен	Плевен	15.05.2016	-	-	
Плевен	Плевен	16.05.2016	-	-	
Плевен	Плевен	17.05.2016	-	-	
Плевен	Плевен	18.05.2016	28,06	-	
Плевен	Плевен	19.05.2016	24,32	-	
Плевен	Плевен	20.05.2016	29,32	-	
Плевен	Плевен	21.05.2016	22,79	-	
Плевен	Плевен	22.05.2016	20,98	-	
Плевен	Плевен	23.05.2016	25,61	-	
Плевен	Плевен	24.05.2016	25,44	-	
Плевен	Плевен	25.05.2016	20,03	-	
Плевен	Плевен	26.05.2016	21,07	-	
Плевен	Плевен	27.05.2016	27,81	-	
Плевен	Плевен	28.05.2016	29,38	-	
Плевен	Плевен	29.05.2016	24,43	-	
Плевен	Плевен	30.05.2016	34,59	-	
Плевен	Плевен	31.05.2016	35,39	-	
<b>Брой регистрирани данни през месеца: 23</b>					
<b>Брой регистрирани данни от началото на годината до момента: 143</b>					
<b>Брой регистрирани превишения през месеца: 0</b>					
<b>Брой регистрирани превишения от началото на годината до момента: 59</b>					
<b>Средномесечна концентрация: 25,3</b>					
<b>Времеви обхват (%): 94,1 %</b>					



**Данни за измерените концентрации на фини прахови частици (ФПЧ<sub>10</sub>)  
в пунктовете за мониторинг на територията на РИОСВ – Плевен,  
през месец май 2016 г.**

**АИС – ЛОВЕЧ**

Пункт	Община	Дата	Измерена концентрация [µg/m <sup>3</sup> ]	Превишение на ПС за СДН [в пъти ПС за СДН] (50 µg/m <sup>3</sup> )	Забележка
1	2	3	4	5	6
Ловеч	Ловеч	01.05.2016	10,38	-	
Ловеч	Ловеч	02.05.2016	12,71	-	
Ловеч	Ловеч	03.05.2016	22,07	-	
Ловеч	Ловеч	04.05.2016	17,03	-	
Ловеч	Ловеч	05.05.2016	12,95	-	
Ловеч	Ловеч	06.05.2016	14,57	-	
Ловеч	Ловеч	07.05.2016	12,76	-	
Ловеч	Ловеч	08.05.2016	19,05	-	
Ловеч	Ловеч	09.05.2016	18,82	-	
Ловеч	Ловеч	10.05.2016	22,73	-	
Ловеч	Ловеч	11.05.2016	28,73	-	
Ловеч	Ловеч	12.05.2016	35,97	-	
Ловеч	Ловеч	13.05.2016	22,28	-	
Ловеч	Ловеч	14.05.2016	11,89	-	
Ловеч	Ловеч	15.05.2016	11,27	-	
Ловеч	Ловеч	16.05.2016	17,40	-	
Ловеч	Ловеч	17.05.2016	9,84	-	
Ловеч	Ловеч	18.05.2016	15,60	-	
Ловеч	Ловеч	19.05.2016	20,42	-	
Ловеч	Ловеч	20.05.2016	23,35	-	
Ловеч	Ловеч	21.05.2016	17,21	-	
Ловеч	Ловеч	22.05.2016	17,03	-	
Ловеч	Ловеч	23.05.2016	19,15	-	
Ловеч	Ловеч	24.05.2016	23,95	-	
Ловеч	Ловеч	25.05.2016	13,03	-	
Ловеч	Ловеч	26.05.2016	13,72	-	
Ловеч	Ловеч	27.05.2016	17,70	-	
Ловеч	Ловеч	28.05.2016	18,23	-	
Ловеч	Ловеч	29.05.2016	18,82	-	
Ловеч	Ловеч	30.05.2016	35,94	-	
Ловеч	Ловеч	31.05.2016	31,99	-	
<b>Брой регистрирани данни през месеца: 31</b>					
<b>Брой регистрирани данни от началото на годината до момента: 151</b>					
<b>Брой регистрирани превишения през месеца: 0</b>					
<b>Брой регистрирани превишения от началото на годината до момента: 21</b>					
<b>Средномесечна концентрация: 18,9</b>					
<b>Времеви обхват (%): 99,3 %</b>					



**Данни за измерените концентрации на фини прахови частици (ФПЧ<sub>10</sub>)  
в пунктовете за мониторинг на територията на РИОСВ – Плевен,  
през месец май 2016 г.**

**АИС/ДОАС – НИКОПОЛ**

Пункт	Община	Дата	Измерена концентрация [µg/m <sup>3</sup> ]	Превишение на ПС за СДН [в пъти ПС за СДН] (50 µg/m <sup>3</sup> )	Забележка
1	2	3	4	5	6
Никопол	Никопол	01.05.2016	18,1	-	
Никопол	Никопол	02.05.2016	21,6	-	
Никопол	Никопол	03.05.2016	19,6	-	
Никопол	Никопол	04.05.2016	17,2	-	
Никопол	Никопол	05.05.2016	23,2	-	
Никопол	Никопол	06.05.2016	15,1	-	
Никопол	Никопол	07.05.2016	17,6	-	
Никопол	Никопол	08.05.2016	24,9	-	
Никопол	Никопол	09.05.2016	17,6	-	
Никопол	Никопол	10.05.2016	18,2	-	
Никопол	Никопол	11.05.2016	22,7	-	
Никопол	Никопол	12.05.2016	26,5	-	
Никопол	Никопол	13.05.2016	17,5	-	
Никопол	Никопол	14.05.2016	15,5	-	
Никопол	Никопол	15.05.2016	14,8	-	
Никопол	Никопол	16.05.2016	15,5	-	
Никопол	Никопол	17.05.2016	18,3	-	
Никопол	Никопол	18.05.2016	11,4	-	
Никопол	Никопол	19.05.2016	12,8	-	
Никопол	Никопол	20.05.2016	16,7	-	
Никопол	Никопол	21.05.2016	20,4	-	
Никопол	Никопол	22.05.2016	16,3	-	
Никопол	Никопол	23.05.2016	19,8	-	
Никопол	Никопол	24.05.2016	24,4	-	
Никопол	Никопол	25.05.2016	16,3	-	
Никопол	Никопол	26.05.2016	14,9	-	
Никопол	Никопол	27.05.2016	16,9	-	
Никопол	Никопол	28.05.2016	21,1	-	
Никопол	Никопол	29.05.2016	17,8	-	
Никопол	Никопол	30.05.2016	22,1	-	
Никопол	Никопол	31.05.2016	23,4	-	
<b>Брой регистрирани данни през месеца: 31</b>					
<b>Брой регистрирани данни от началото на годината до момента: 152</b>					
<b>Брой регистрирани превишения през месеца: 0</b>					
<b>Брой регистрирани превишения от началото на годината до момента: 34</b>					
<b>Средномесечна концентрация: 18,7</b>					
<b>Времеви обхват (%): 100,0 %</b>					

