



Утвърдил:

ИНЖ. РЕНИ АТАНАСОВА
Директор на РИОСВ – Плевен

**ИНФОРМАЦИЯ ЗА КОНЦЕНТРАЦИИ НА ФПЧ₁₀ В ПУНКТОВЕТЕ ЗА
МОНИТОРИНГ НА ТЕРИТОРИЯТА, КОНТРОЛИРАНА ОТ РИОСВ – ПЛЕВЕН,
ЗА МЕСЕЦ МАРТ 2016 Г.**

Използвани съкращения:

ФПЧ₁₀ – фини прахови частици с размер до 10 микрона
ПС на СДН – прагова стойност на средноденоношната норма за опазване на човешкото здраве ($50 \mu\text{g}/\text{m}^3$) – да не се превишава повече от 35 дни за една календарна година (КГ)
АИС – автоматични измервателни станции (в градовете Плевен, Ловеч, Никопол).

През месец март 2016 г. е установен следният брой дни с превишения на средноденоношната норма:

в гр. Плевен – 10 дни, в гр. Ловеч – 1 ден, в гр. Никопол – 3 дни.

Максималните средноденоношни концентрации на ФПЧ₁₀ за периода са измерени:

- ✓ в Плевен – $82.25 \mu\text{g}/\text{m}^3$ (1.65 пъти над средноденоношната норма), на 18.03.2016 г.;
- ✓ в Ловеч – $52.10 \mu\text{g}/\text{m}^3$ (1.04 пъти над средноденоношната норма), на 03.03.2016 г.;
- ✓ в Никопол – $65.70 \mu\text{g}/\text{m}^3$ (1.31 пъти над средноденоношната норма), на 10.03.2016 г.

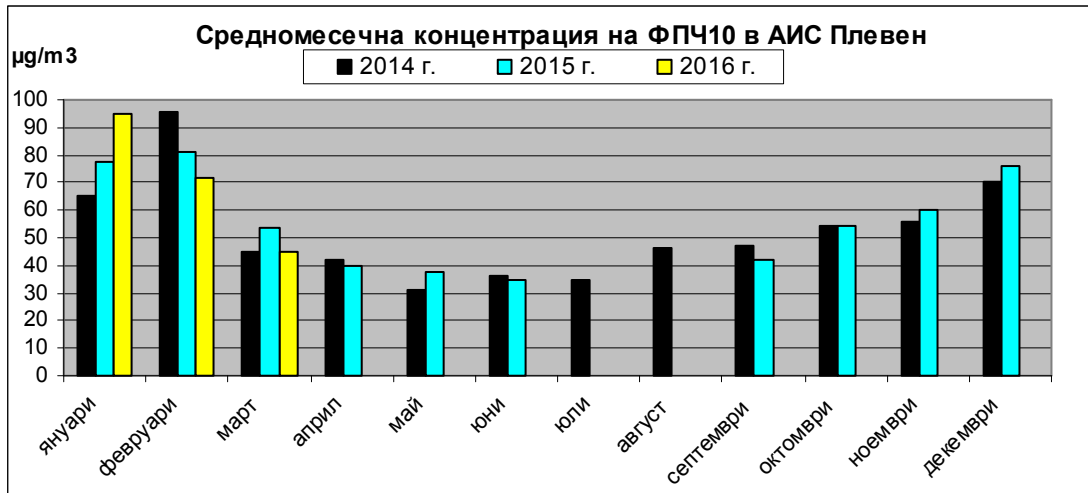
Средномесените концентрации на фини прахови частици (в $\mu\text{g}/\text{m}^3$) за периода са: $44.7 \mu\text{g}/\text{m}^3$ в гр. Плевен; $27.5 \mu\text{g}/\text{m}^3$ в гр. Ловеч; $31.5 \mu\text{g}/\text{m}^3$ в гр. Никопол.

Анализът на данните за месеца показва съществено намаление в сравнение с предходния месец, както на броя дни с превишения на СДН, така и на средномесечните концентрации на ФПЧ₁₀. Намалените нива се дължат на сравнително високите за сезона температури през месеца. Превишенията се дължат предимно на емисии от битово отопление с твърди горива и от автомобилния трафик, в съчетание с неблагоприятни за разсейването на емисиите метеорологични условия.

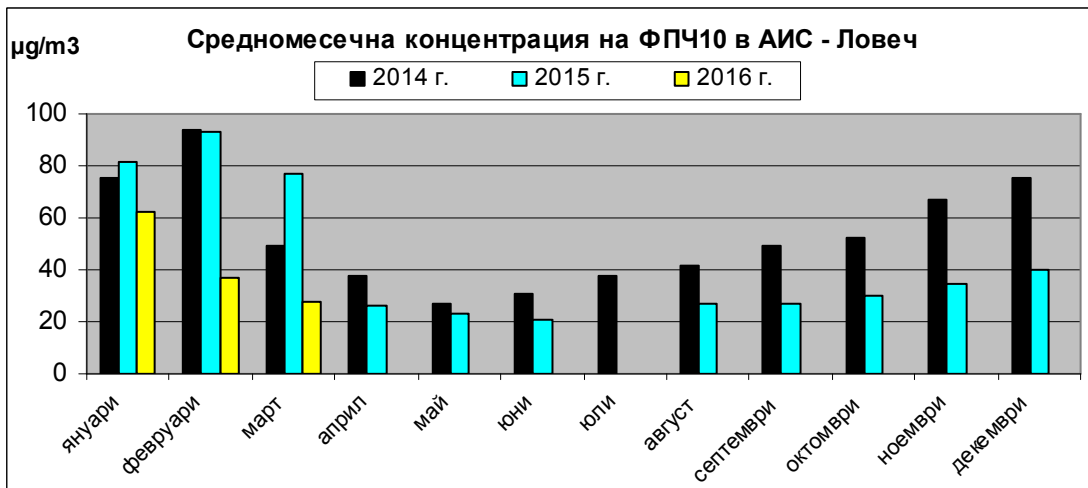


**Ход на средномесечната концентрация за ФПЧ₁₀
за периода 2014 - 2016 г.**

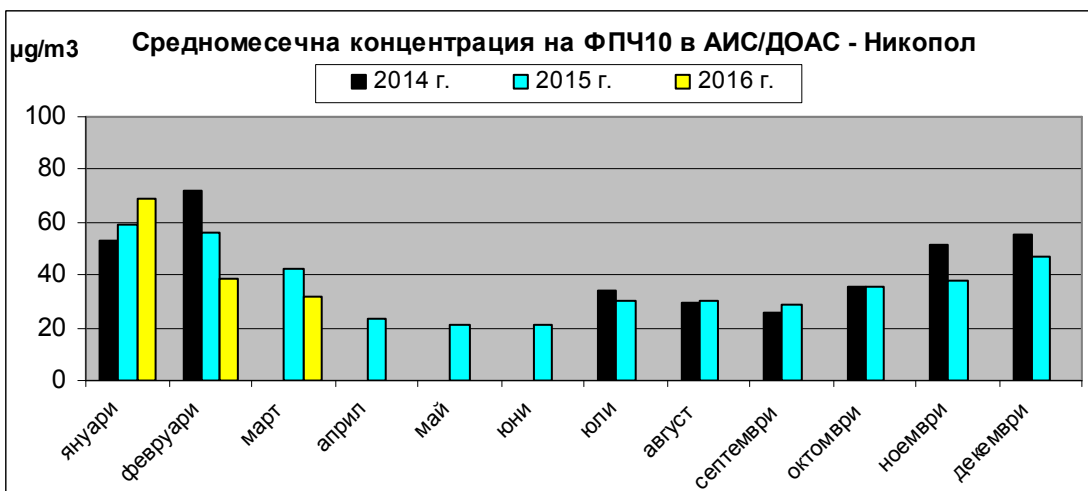
Фиг. 1



Фиг. 2



Фиг. 3

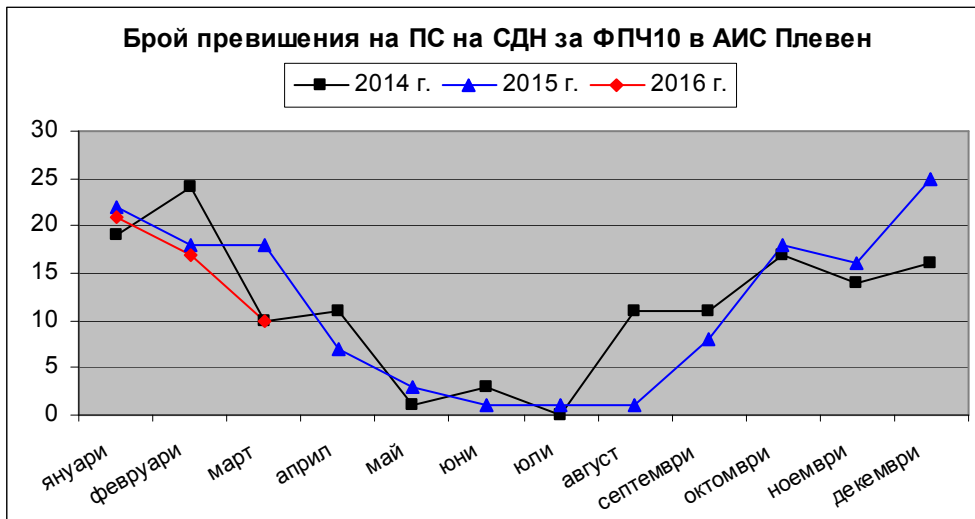


Забележка: по технически причини липсват данни: за гр. Никопол за периода 07.03 - 17.06.2014 г., за гр. Плевен за периода 08.10 - 14.12.2013г. и 03.07 - 23.07.2015г., за гр. Ловеч за периода 01.07 - 10.07.2015г., поради което за съответните месеци не е определена средномесечна концентрация на ФПЧ₁₀.

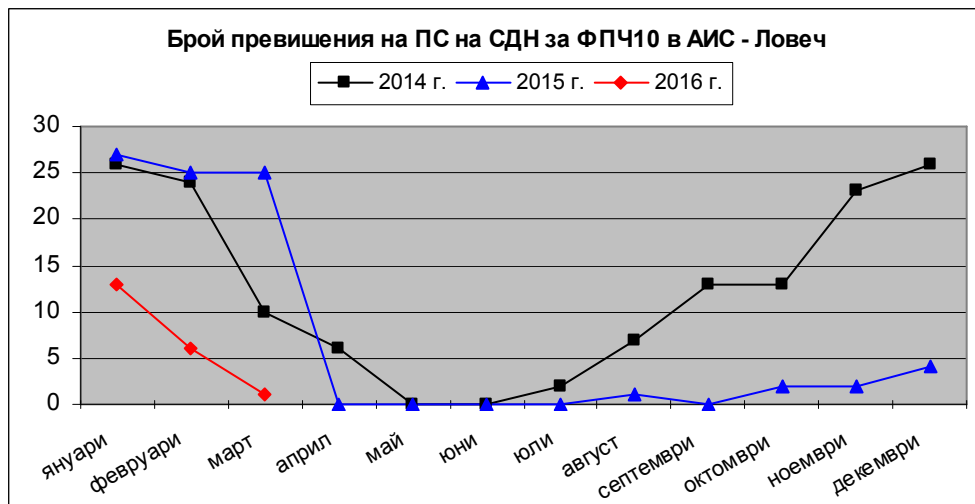


Месечен ход на броя превишения на среднотеношната норма за ФПЧ₁₀ за периода 2014 - 2016 г.

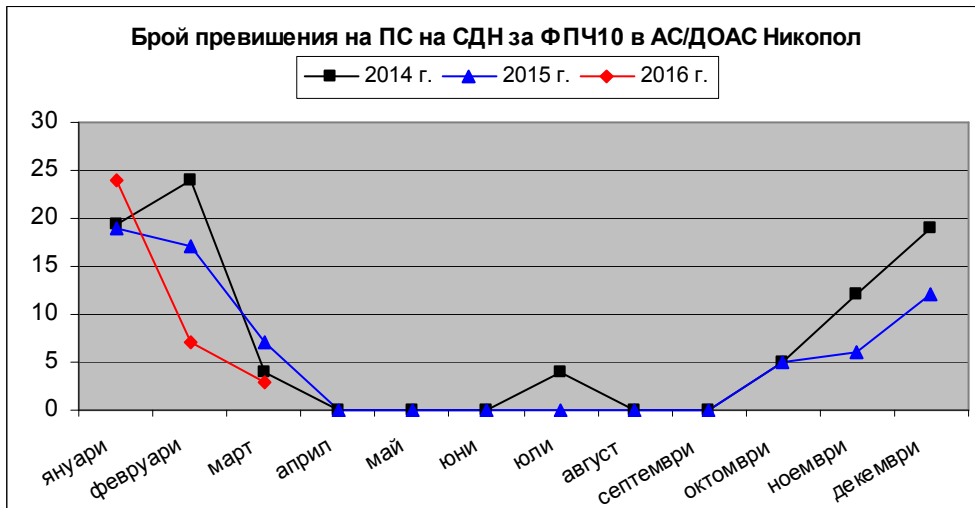
Фиг. 4



Фиг. 5

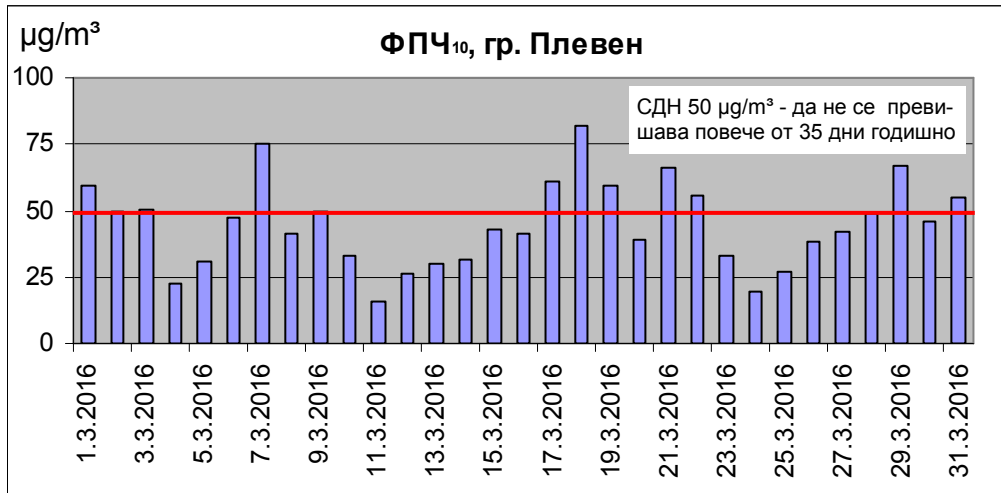


Фиг. 6

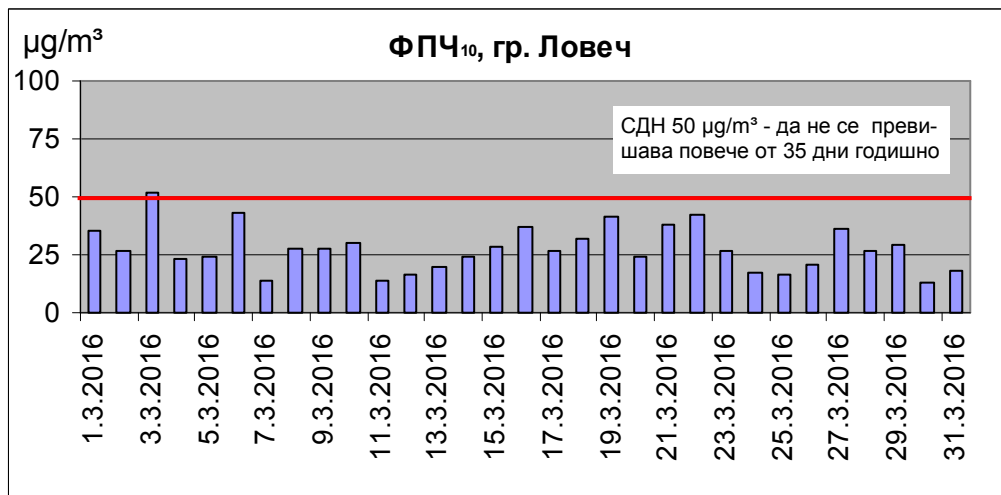


**Средноденонощни концентрации на ФПЧ₁₀
за месец март 2016 г.**

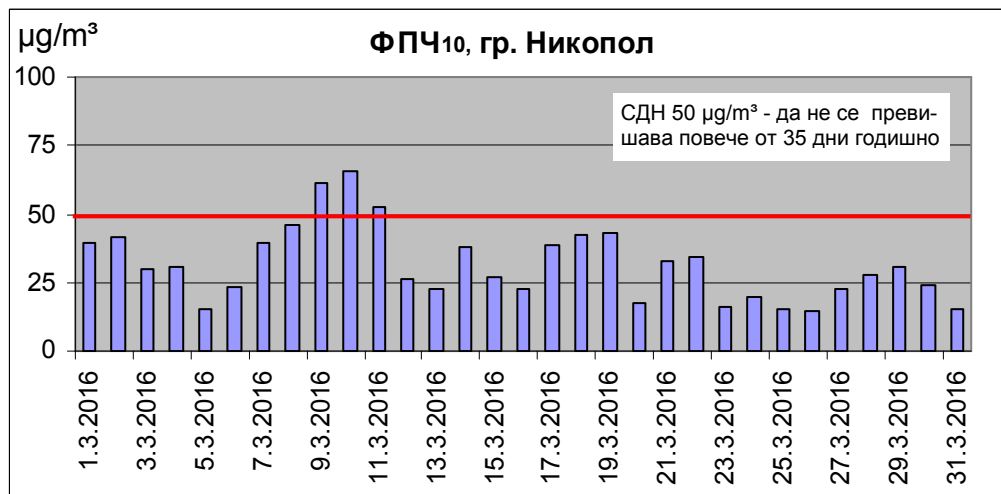
Фиг. 7



Фиг. 8



Фиг. 9



**Данни за измерените концентрации на фини прахови частици (ФПЧ₁₀)
в пунктовете за мониторинг на територията на РИОСВ – Плевен,
през месец март 2016 г.**

АИС – ПЛЕВЕН

Пункт	Община	Дата	Измерена концентрация [µg/m ³]	Превишение на ПС за СДН [в пъти ПС за СДН] (50 µg/m ³)	Забележка
1	2	3	4	5	6
Плевен	Плевен	01.03.2016	59,04	1,181	
Плевен	Плевен	02.03.2016	49,70	-	
Плевен	Плевен	03.03.2016	50,58	1,012	
Плевен	Плевен	04.03.2016	22,48	-	
Плевен	Плевен	05.03.2016	30,75	-	
Плевен	Плевен	06.03.2016	47,11	-	
Плевен	Плевен	07.03.2016	75,22	1,504	
Плевен	Плевен	08.03.2016	41,68	-	
Плевен	Плевен	09.03.2016	49,67	-	
Плевен	Плевен	10.03.2016	33,43	-	
Плевен	Плевен	11.03.2016	15,81	-	
Плевен	Плевен	12.03.2016	26,57	-	
Плевен	Плевен	13.03.2016	30,13	-	
Плевен	Плевен	14.03.2016	31,61	-	
Плевен	Плевен	15.03.2016	42,83	-	
Плевен	Плевен	16.03.2016	41,43	-	
Плевен	Плевен	17.03.2016	60,64	1,213	
Плевен	Плевен	18.03.2016	82,25	1,645	
Плевен	Плевен	19.03.2016	59,12	1,182	
Плевен	Плевен	20.03.2016	39,39	-	
Плевен	Плевен	21.03.2016	65,82	1,316	
Плевен	Плевен	22.03.2016	55,54	1,111	
Плевен	Плевен	23.03.2016	33,28	-	
Плевен	Плевен	24.03.2016	19,27	-	
Плевен	Плевен	25.03.2016	26,85	-	
Плевен	Плевен	26.03.2016	38,33	-	
Плевен	Плевен	27.03.2016	41,81	-	
Плевен	Плевен	28.03.2016	48,89	-	
Плевен	Плевен	29.03.2016	66,63	1,333	
Плевен	Плевен	30.03.2016	45,82	-	
Плевен	Плевен	31.03.2016	54,77	1,095	
Брой регистрирани данни през месеца: 31					
Брой регистрирани данни от началото на годината до момента: 90					
Брой регистрирани превишения през месеца: 10					
Брой регистрирани превишения от началото на годината до момента: 48					
Средномесечна концентрация: 44,7					
Времеви обхват (%): 98,9 %					



**Данни за измерените концентрации на фини прахови частици (ФПЧ₁₀)
в пунктовете за мониторинг на територията на РИОСВ – Плевен,
през месец март 2016 г.**

АИС – ЛОВЕЧ

Пункт	Община	Дата	Измерена концентрация [µg/m ³]	Превишение на ПС за СДН [в пъти ПС за СДН] (50 µg/m ³)	Забележка
1	2	3	4	5	6
Ловеч	Ловеч	01.03.2016	35,14	-	
Ловеч	Ловеч	02.03.2016	26,82	-	
Ловеч	Ловеч	03.03.2016	52,10	1,042	
Ловеч	Ловеч	04.03.2016	23,14	-	
Ловеч	Ловеч	05.03.2016	24,49	-	
Ловеч	Ловеч	06.03.2016	42,72	-	
Ловеч	Ловеч	07.03.2016	13,49	-	
Ловеч	Ловеч	08.03.2016	27,98	-	
Ловеч	Ловеч	09.03.2016	27,48	-	
Ловеч	Ловеч	10.03.2016	29,96	-	
Ловеч	Ловеч	11.03.2016	13,93	-	
Ловеч	Ловеч	12.03.2016	16,10	-	
Ловеч	Ловеч	13.03.2016	19,69	-	
Ловеч	Ловеч	14.03.2016	24,57	-	
Ловеч	Ловеч	15.03.2016	28,49	-	
Ловеч	Ловеч	16.03.2016	37,36	-	
Ловеч	Ловеч	17.03.2016	26,82	-	
Ловеч	Ловеч	18.03.2016	31,80	-	
Ловеч	Ловеч	19.03.2016	41,27	-	
Ловеч	Ловеч	20.03.2016	23,94	-	
Ловеч	Ловеч	21.03.2016	37,86	-	
Ловеч	Ловеч	22.03.2016	41,89	-	
Ловеч	Ловеч	23.03.2016	26,81	-	
Ловеч	Ловеч	24.03.2016	17,10	-	
Ловеч	Ловеч	25.03.2016	16,43	-	
Ловеч	Ловеч	26.03.2016	20,54	-	
Ловеч	Ловеч	27.03.2016	36,46	-	
Ловеч	Ловеч	28.03.2016	26,44	-	
Ловеч	Ловеч	29.03.2016	29,45	-	
Ловеч	Ловеч	30.03.2016	13,24	-	
Ловеч	Ловеч	31.03.2016	18,11	-	
Брой регистрирани данни през месеца: 31					
Брой регистрирани данни от началото на годината до момента: 91					
Брой регистрирани превишения през месеца: 1					
Брой регистрирани превишения от началото на годината до момента: 20					
Средномесечна концентрация: 27,5					
Времеви обхват (%): 100,0 %					



**Данни за измерените концентрации на фини прахови частици (ФПЧ₁₀)
в пунктовете за мониторинг на територията на РИОСВ – Плевен,
през месец март 2016 г.**

АИС/ДОАС – НИКОПОЛ

Пункт	Община	Дата	Измерена концентрация [µg/m ³]	Превишение на ПС за СДН [в пъти ПС за СДН] (50 µg/m ³)	Забележка
1	2	3	4	5	6
Никопол	Никопол	01.03.2016	39,4	-	
Никопол	Никопол	02.03.2016	41,8	-	
Никопол	Никопол	03.03.2016	29,7	-	
Никопол	Никопол	04.03.2016	30,3	-	
Никопол	Никопол	05.03.2016	15,1	-	
Никопол	Никопол	06.03.2016	23,6	-	
Никопол	Никопол	07.03.2016	39,4	-	
Никопол	Никопол	08.03.2016	45,9	-	
Никопол	Никопол	09.03.2016	61,1	1,222	
Никопол	Никопол	10.03.2016	65,7	1,314	
Никопол	Никопол	11.03.2016	52,2	1,044	
Никопол	Никопол	12.03.2016	26,5	-	
Никопол	Никопол	13.03.2016	22,9	-	
Никопол	Никопол	14.03.2016	38,2	-	
Никопол	Никопол	15.03.2016	27,2	-	
Никопол	Никопол	16.03.2016	22,8	-	
Никопол	Никопол	17.03.2016	38,8	-	
Никопол	Никопол	18.03.2016	42,6	-	
Никопол	Никопол	19.03.2016	43,2	-	
Никопол	Никопол	20.03.2016	17,5	-	
Никопол	Никопол	21.03.2016	32,6	-	
Никопол	Никопол	22.03.2016	34,5	-	
Никопол	Никопол	23.03.2016	16,4	-	
Никопол	Никопол	24.03.2016	19,7	-	
Никопол	Никопол	25.03.2016	15,2	-	
Никопол	Никопол	26.03.2016	14,6	-	
Никопол	Никопол	27.03.2016	22,3	-	
Никопол	Никопол	28.03.2016	27,9	-	
Никопол	Никопол	29.03.2016	30,7	-	
Никопол	Никопол	30.03.2016	23,9	-	
Никопол	Никопол	31.03.2016	15,5	-	
Брой регистрирани данни през месеца: 31					
Брой регистрирани данни от началото на годината до момента: 91					
Брой регистрирани превишения през месеца: 3					
Брой регистрирани превишения от началото на годината до момента: 34					
Средномесечна концентрация: 31,5					
Времеви обхват (%): 100,0 %					

