



Утвърдил:

**ИНЖ. РЕНИ АТАНАСОВА**  
Директор на РИОСВ – Плевен

**ИНФОРМАЦИЯ ЗА КОНЦЕНТРАЦИИ НА ФПЧ<sub>10</sub> В ПУНКТОВЕТЕ ЗА  
МОНИТОРИНГ НА ТЕРИТОРИЯТА, КОНТРОЛИРАНА ОТ РИОСВ – ПЛЕВЕН,  
ЗА МЕСЕЦ ЯНУАРИ 2016 Г.**

*Използвани съкращения:*

**ФПЧ<sub>10</sub>** – фини прахови частици с размер до 10 микрона  
**ПС на СДН** – прагова стойност на средноденонощната норма за опазване на човешкото здраве ( $50 \mu\text{g}/\text{m}^3$ ) – да не се превишава повече от 35 дни за една календарна година (КГ)  
**АИС** – автоматични измервателни станции (в градовете Плевен, Ловеч, Никопол).

През месец януари 2016 г. е установен следният брой дни с превишения на средноденонощната норма:

в гр. Плевен – 21 дни, в гр. Ловеч – 13 дни, в гр. Никопол – 24 дни.

Максималните средноденонощни концентрации на ФПЧ<sub>10</sub> за периода са измерени:

- ✓ в Плевен –  $294.92 \mu\text{g}/\text{m}^3$  (5.9 пъти над средноденонощната норма), на 25.01.2016 г.;
- ✓ в Ловеч –  $156.71 \mu\text{g}/\text{m}^3$  (3.1 пъти над средноденонощната норма), на 05.01.2016 г.;
- ✓ в Никопол –  $131.40 \mu\text{g}/\text{m}^3$  (2.6 пъти над средноденонощната норма), на 27.01.2016 г.

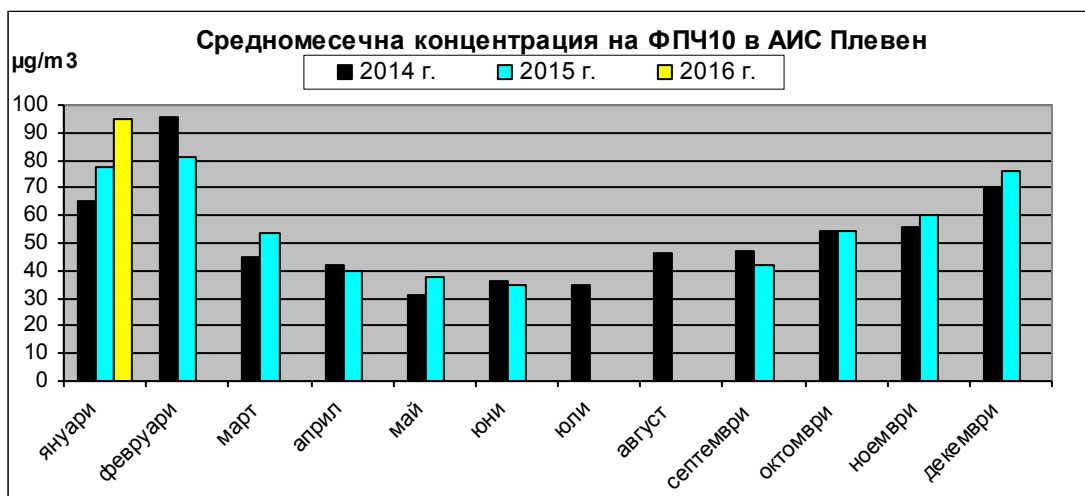
Средномесечните концентрации на фини прахови частици (в  $\mu\text{g}/\text{m}^3$ ) за периода са:  $95.1 \mu\text{g}/\text{m}^3$  в гр. Плевен;  $62.6 \mu\text{g}/\text{m}^3$  в гр. Ловеч;  $68.9 \mu\text{g}/\text{m}^3$  в гр. Никопол.

Анализът на данните за месеца показва типичните за отоплителния сезон голям брой дни с превишения на СДН и високи средномесечни концентрации на ФПЧ<sub>10</sub>. Превишенията се дължат предимно на емисии от битово отопление с твърди горива и от автомобилния трафик, в съчетание с неблагоприятни за разсейването на емисиите метеорологични условия. За гр. Плевен допълнителен неблагоприятен фактор е извършената реконструкция на тролейбусната мрежа, с временна реорганизация на транспорта, при което движението на тролейбусите в централната градска част се извършва в автономен режим – на двигатели с вътрешно горене.

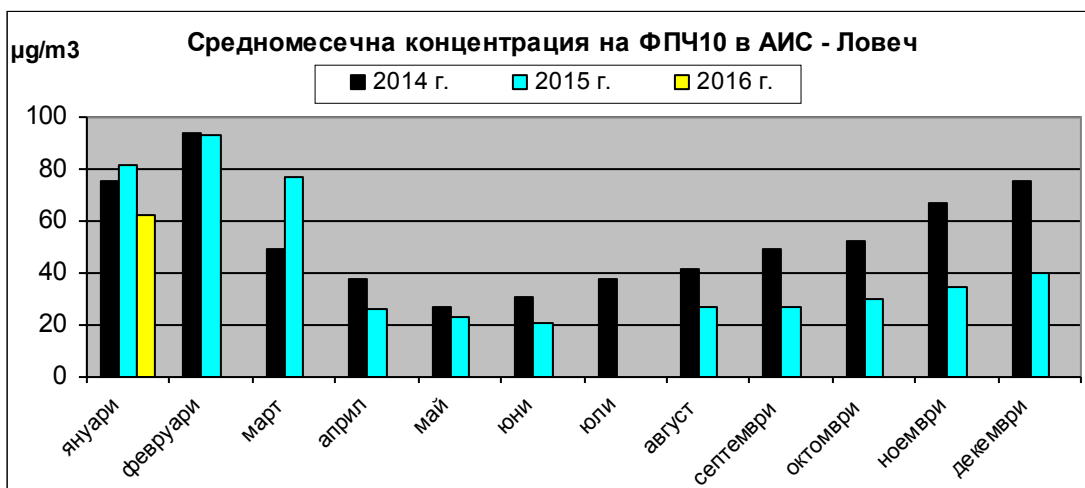


**Ход на средномесечната концентрация за ФПЧ<sub>10</sub>  
за периода 2014 - 2016 г.**

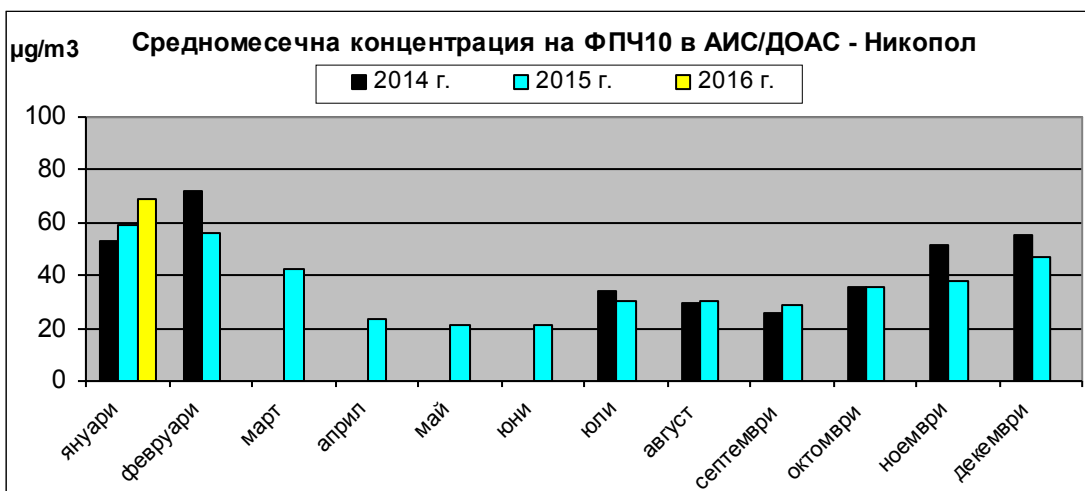
Фиг. 1



Фиг. 2



Фиг. 3

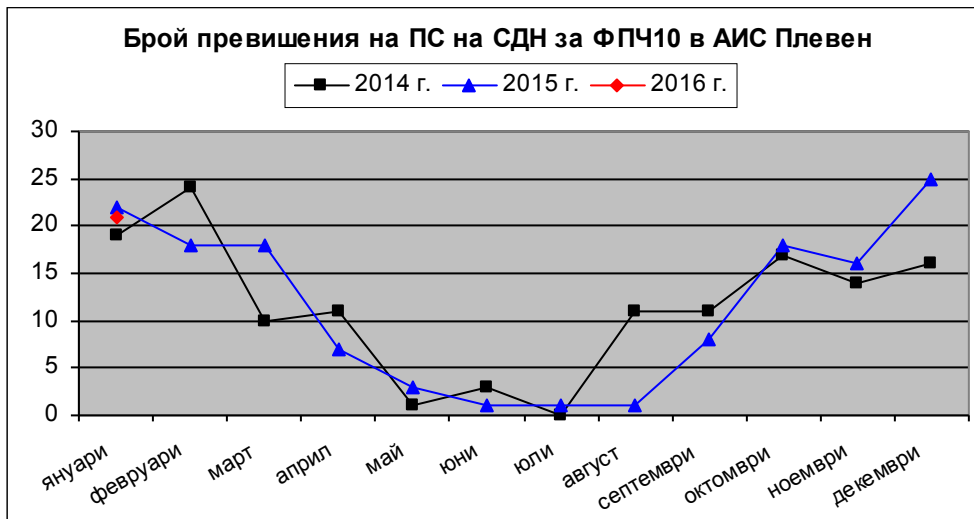


**Забележка:** по технически причини липсват данни: за гр. Никопол за периода 07.03 - 17.06.2014 г., за гр. Плевен за периода 08.10 - 14.12.2013г. и 03.07 - 23.07.2015г., за гр. Ловеч за периода 01.07 - 10.07.2015г., поради което за съответните месеци не е определена средномесечна концентрация на ФПЧ<sub>10</sub>.

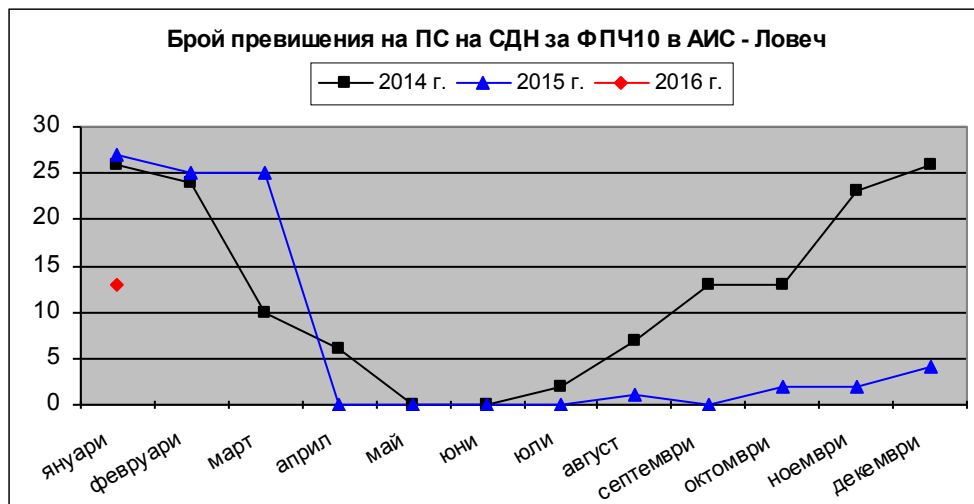


**Месечен ход на броя превишения на средноденоношната норма за ФПЧ<sub>10</sub> за периода 2014 - 2016 г.**

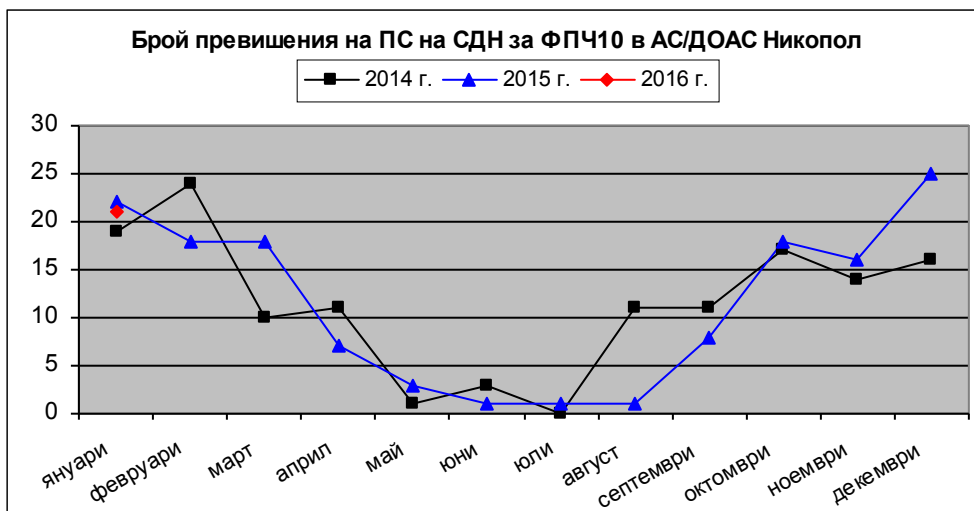
Фиг. 4



Фиг. 5

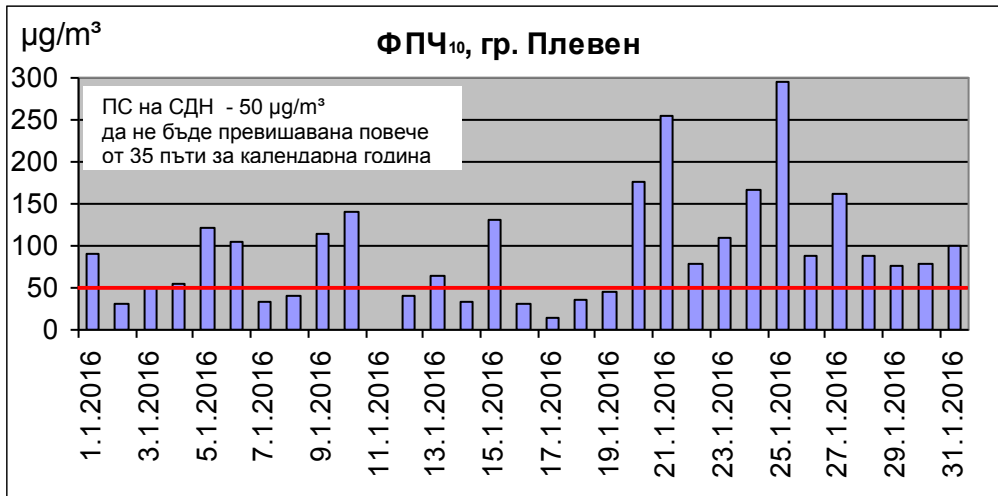


Фиг. 6

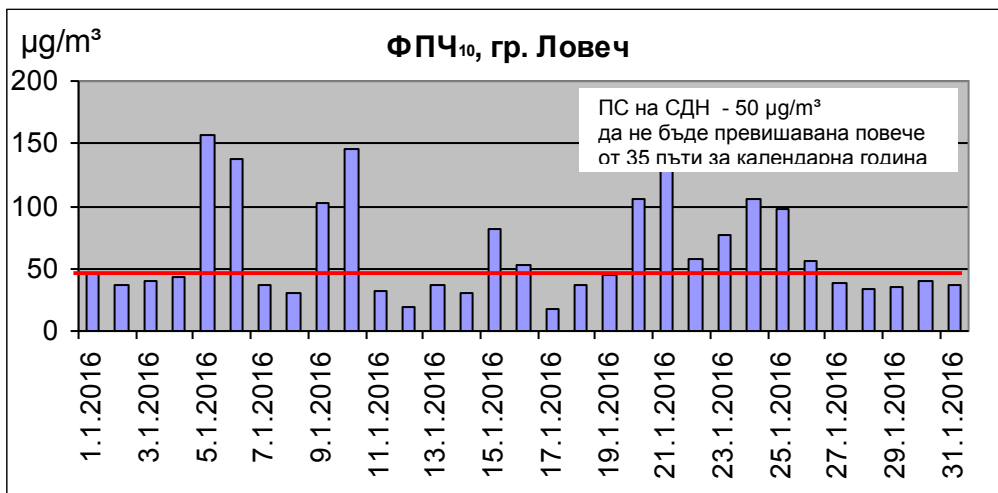


**Средноденонощни концентрации на ФПЧ<sub>10</sub>  
за месец януари 2016 г.**

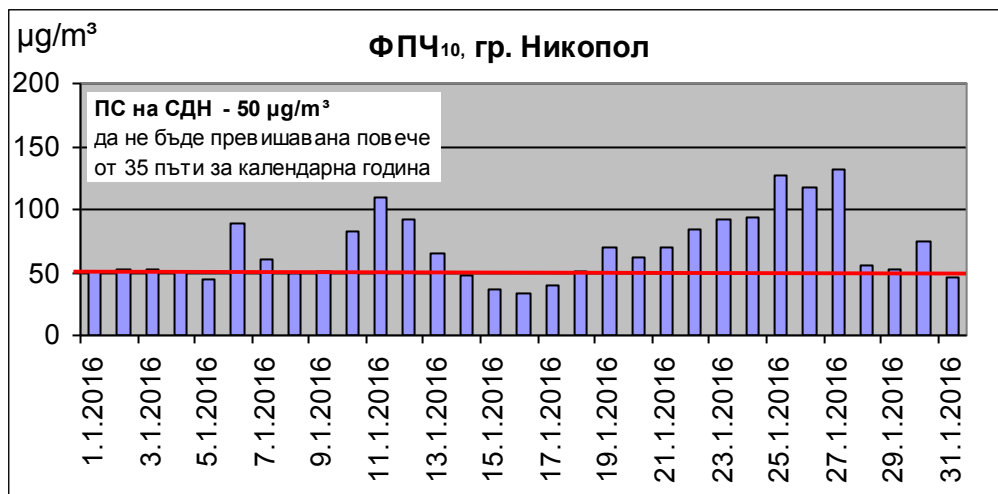
Фиг. 7



Фиг. 8



Фиг. 9



**Данни за измерените концентрации на фини прахови частици (ФПЧ<sub>10</sub>)  
в пунктовете за мониторинг на територията на РИОСВ – Плевен,  
през месец януари 2016 г.**

**АИС – ПЛЕВЕН**

Пункт	Община	Дата	Измерена концентрация [µg/m <sup>3</sup> ]	Превишение на ПС за СДН [в пъти ПС за СДН] (50 µg/m <sup>3</sup> )	Забележка
1	2	3	4	5	6
Плевен	Плевен	01.01.2016	90,08	1,802	
Плевен	Плевен	02.01.2016	32,11	-	
Плевен	Плевен	03.01.2016	50,42	1,008	
Плевен	Плевен	04.01.2016	53,87	1,077	
Плевен	Плевен	05.01.2016	122,35	2,447	
Плевен	Плевен	06.01.2016	104,80	2,096	
Плевен	Плевен	07.01.2016	34,44	-	
Плевен	Плевен	08.01.2016	39,99	-	
Плевен	Плевен	09.01.2016	114,71	2,294	
Плевен	Плевен	10.01.2016	140,44	2,809	
Плевен	Плевен	11.01.2016	-	-	
Плевен	Плевен	12.01.2016	40,33	-	
Плевен	Плевен	13.01.2016	64,23	1,285	
Плевен	Плевен	14.01.2016	33,91	-	
Плевен	Плевен	15.01.2016	130,46	2,609	
Плевен	Плевен	16.01.2016	30,21	-	
Плевен	Плевен	17.01.2016	15,18	-	
Плевен	Плевен	18.01.2016	35,45	-	
Плевен	Плевен	19.01.2016	46,00	-	
Плевен	Плевен	20.01.2016	176,84	3,537	
Плевен	Плевен	21.01.2016	255,74	5,115	
Плевен	Плевен	22.01.2016	79,72	1,594	
Плевен	Плевен	23.01.2016	110,50	2,210	
Плевен	Плевен	24.01.2016	165,54	3,311	
Плевен	Плевен	25.01.2016	294,92	5,898	
Плевен	Плевен	26.01.2016	87,43	1,749	
Плевен	Плевен	27.01.2016	162,26	3,245	
Плевен	Плевен	28.01.2016	88,57	1,771	
Плевен	Плевен	29.01.2016	75,02	1,500	
Плевен	Плевен	30.01.2016	77,55	1,551	
Плевен	Плевен	31.01.2016	100,08	2,002	
<b>Брой регистрирани данни през месеца: 30</b>					
<b>Брой регистрирани данни от началото на годината до момента: 30</b>					
<b>Брой регистрирани превишения през месеца: 21</b>					
<b>Брой регистрирани превишения от началото на годината до момента: 21</b>					
<b>Средномесечна концентрация: 95,1</b>					
<b>Времеви обхват (%): 96,8 %</b>					



## АИС – ЛОВЕЧ

Пункт	Община	Дата	Измерена концентрация [µg/m <sup>3</sup> ]	Превишение на ПС за СДН [в пъти ПС за СДН] (50 µg/m <sup>3</sup> )	Забележка
1	2	3	4	5	6
Ловеч	Ловеч	01.01.2016	46,17	-	
Ловеч	Ловеч	02.01.2016	36,94	-	
Ловеч	Ловеч	03.01.2016	39,86	-	
Ловеч	Ловеч	04.01.2016	43,39	-	
Ловеч	Ловеч	05.01.2016	156,71	3,134	
Ловеч	Ловеч	06.01.2016	138,06	2,761	
Ловеч	Ловеч	07.01.2016	37,27	-	
Ловеч	Ловеч	08.01.2016	30,96	-	
Ловеч	Ловеч	09.01.2016	102,26	2,045	
Ловеч	Ловеч	10.01.2016	145,94	2,919	
Ловеч	Ловеч	11.01.2016	32,68	-	
Ловеч	Ловеч	12.01.2016	19,16	-	
Ловеч	Ловеч	13.01.2016	36,72	-	
Ловеч	Ловеч	14.01.2016	29,68	-	
Ловеч	Ловеч	15.01.2016	81,18	1,624	
Ловеч	Ловеч	16.01.2016	52,09	1,042	
Ловеч	Ловеч	17.01.2016	18,08	-	
Ловеч	Ловеч	18.01.2016	37,02	-	
Ловеч	Ловеч	19.01.2016	45,28	-	
Ловеч	Ловеч	20.01.2016	105,83	2,117	
Ловеч	Ловеч	21.01.2016	128,87	2,577	
Ловеч	Ловеч	22.01.2016	57,50	1,150	
Ловеч	Ловеч	23.01.2016	76,33	1,527	
Ловеч	Ловеч	24.01.2016	105,85	2,117	
Ловеч	Ловеч	25.01.2016	97,68	1,954	
Ловеч	Ловеч	26.01.2016	55,60	1,112	
Ловеч	Ловеч	27.01.2016	38,06	-	
Ловеч	Ловеч	28.01.2016	33,43	-	
Ловеч	Ловеч	29.01.2016	35,05	-	
Ловеч	Ловеч	30.01.2016	39,47	-	
Ловеч	Ловеч	31.01.2016	36,23	-	
<b>Брой регистрирани данни през месеца: 31</b>					
<b>Брой регистрирани данни от началото на годината до момента: 31</b>					
<b>Брой регистрирани превишения през месеца: 13</b>					
<b>Брой регистрирани превишения от началото на годината до момента: 13</b>					
<b>Средномесечна концентрация: 62,6</b>					
<b>Времеви обхват (%): 100,0 %</b>					



## АИС/ДОАС – НИКОПОЛ

Пункт	Община	Дата	Измерена концентрация [ $\mu\text{g}/\text{m}^3$ ]	Превишение на ПС за СДН [в пъти ПС за СДН] (50 $\mu\text{g}/\text{m}^3$ )	Забележка
1	2	3	4	5	6
Никопол	Никопол	01.01.2016	50,3	1,006	
Никопол	Никопол	02.01.2016	51,6	1,032	
Никопол	Никопол	03.01.2016	52,9	1,058	
Никопол	Никопол	04.01.2016	50,6	1,012	
Никопол	Никопол	05.01.2016	44,3	-	
Никопол	Никопол	06.01.2016	88,4	1,768	
Никопол	Никопол	07.01.2016	61,1	1,222	
Никопол	Никопол	08.01.2016	49,2	-	
Никопол	Никопол	09.01.2016	51,5	1,030	
Никопол	Никопол	10.01.2016	82,8	1,656	
Никопол	Никопол	11.01.2016	110,3	2,206	
Никопол	Никопол	12.01.2016	91,3	1,826	
Никопол	Никопол	13.01.2016	65,8	1,316	
Никопол	Никопол	14.01.2016	47,7	-	
Никопол	Никопол	15.01.2016	35,8	-	
Никопол	Никопол	16.01.2016	33,7	-	
Никопол	Никопол	17.01.2016	39,4	-	
Никопол	Никопол	18.01.2016	51,2	1,024	
Никопол	Никопол	19.01.2016	69,2	1,384	
Никопол	Никопол	20.01.2016	61,9	1,238	
Никопол	Никопол	21.01.2016	70,3	1,406	
Никопол	Никопол	22.01.2016	84,3	1,686	
Никопол	Никопол	23.01.2016	92,8	1,856	
Никопол	Никопол	24.01.2016	93,5	1,870	
Никопол	Никопол	25.01.2016	127,7	2,554	
Никопол	Никопол	26.01.2016	117,9	2,358	
Никопол	Никопол	27.01.2016	131,4	2,628	
Никопол	Никопол	28.01.2016	56,1	1,122	
Никопол	Никопол	29.01.2016	51,6	1,032	
Никопол	Никопол	30.01.2016	75,2	1,504	
Никопол	Никопол	31.01.2016	46,5	-	
<b>Брой регистрирани данни през месеца: 31</b>					
<b>Брой регистрирани данни от началото на годината до момента: 31</b>					
<b>Брой регистрирани превишения през месеца: 24</b>					
<b>Брой регистрирани превишения от началото на годината до момента: 24</b>					
<b>Средномесечна концентрация: 68,9</b>					
<b>Времеви обхват (%): 100,0 %</b>					

