



**Утвърдил:**

**ИНЖ. РЕНИ АТАНАСОВА**  
**Директор на РИОСВ – Плевен**

**ИНФОРМАЦИЯ ЗА КОНЦЕНТРАЦИИ НА ФПЧ<sub>10</sub> В ПУНКТОВЕТЕ ЗА  
МОНИТОРИНГ НА ТЕРИТОРИЯТА, КОНТРОЛИРАНА ОТ РИОСВ – ПЛЕВЕН,  
ЗА МЕСЕЦ АВГУСТ 2015 Г.**

*Използвани съкращения:*

**ФПЧ<sub>10</sub>** – фини прахови частици с размер до 10 микрона

**ПС на СДН** – прагова стойност на средноденонощната норма за опазване на човешкото здраве ( $50 \mu\text{g}/\text{m}^3$ ) – да не се превишава повече от 35 дни за една календарна година (КГ)

**АИС** – автоматични измервателни станции (в градовете Плевен, Ловеч, Никопол).

През месец август 2015 г. е установен следният брой дни с превишения на средноденонощната норма:

в гр. Плевен – 1 ден, в гр. Ловеч – 1 дни, в гр. Никопол – 0 дни.

Максималните средноденонощни концентрации на ФПЧ<sub>10</sub> за периода са измерени:

✓ в Плевен –  $51,76 \mu\text{g}/\text{m}^3$  (1,04 пъти над средноденонощната норма), на 05.08.2015 г.;

✓ в Ловеч –  $99,11 \mu\text{g}/\text{m}^3$  (1,98 пъти над средноденонощната норма), на 10.08.2015 г.;

✓ в Никопол –  $46,40 \mu\text{g}/\text{m}^3$  (под средноденонощната норма), на 05.08.2015 г.

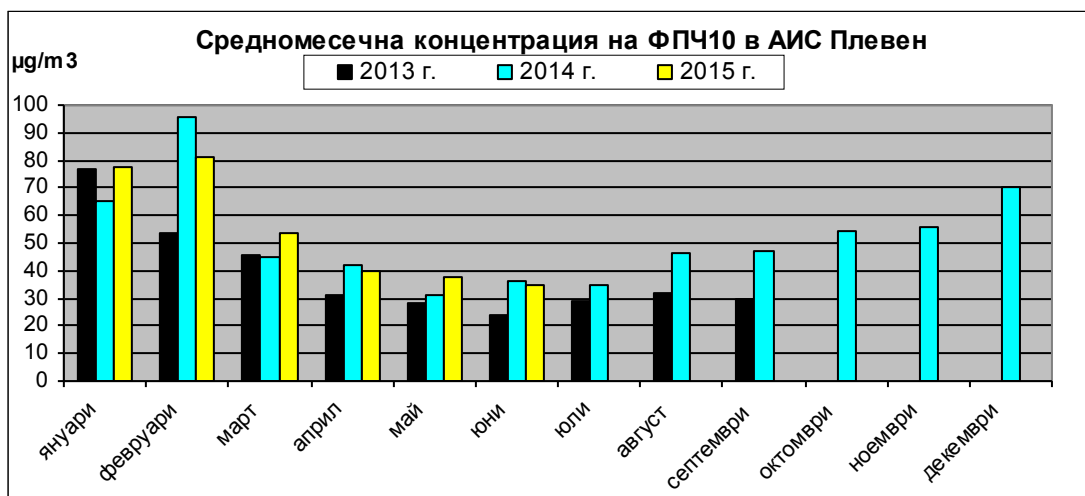
Средномесечните концентрации на фини прахови частици (в  $\mu\text{g}/\text{m}^3$ ) за периода са:  $27,2 \mu\text{g}/\text{m}^3$  в гр. Ловеч,  $30,3 \mu\text{g}/\text{m}^3$  в гр. Никопол, а за гр. Плевен не може да бъде определена коректно, поради липсата на достатъчно данни за месеца, по технически причини.

Анализът на данните за месеца показва характерни за летния сезон ниски стойности на броя дни с превишения на СДН. Превишенията се дължат предимно на вторичен унос от автомобилния трафик на отложен по уличната мрежа прах, както и на преминаване на атмосферни фронтове с усилване на вятъра и пренос на замърсени с прах въздушни маси.

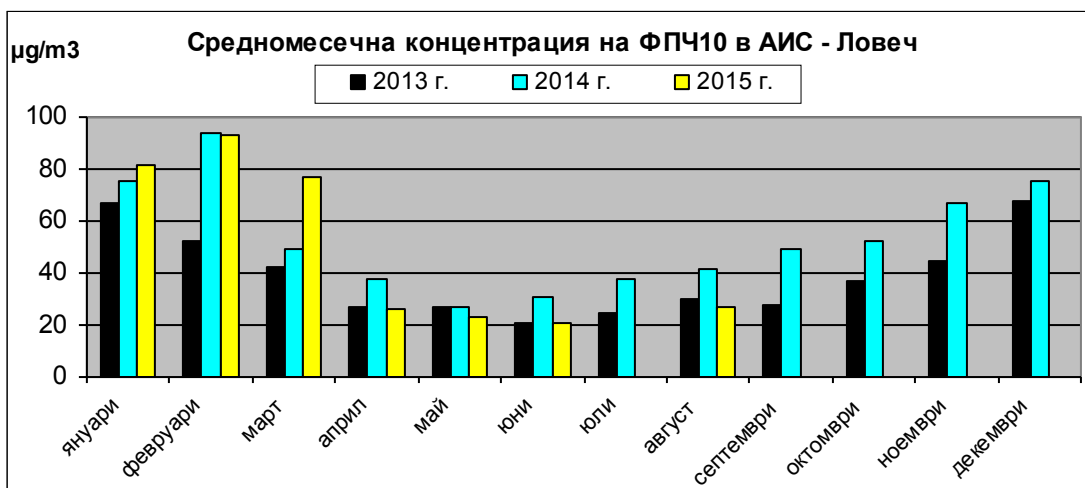


**Ход на средномесечната концентрация за ФПЧ<sub>10</sub>  
за периода 2013 - 2015 г.**

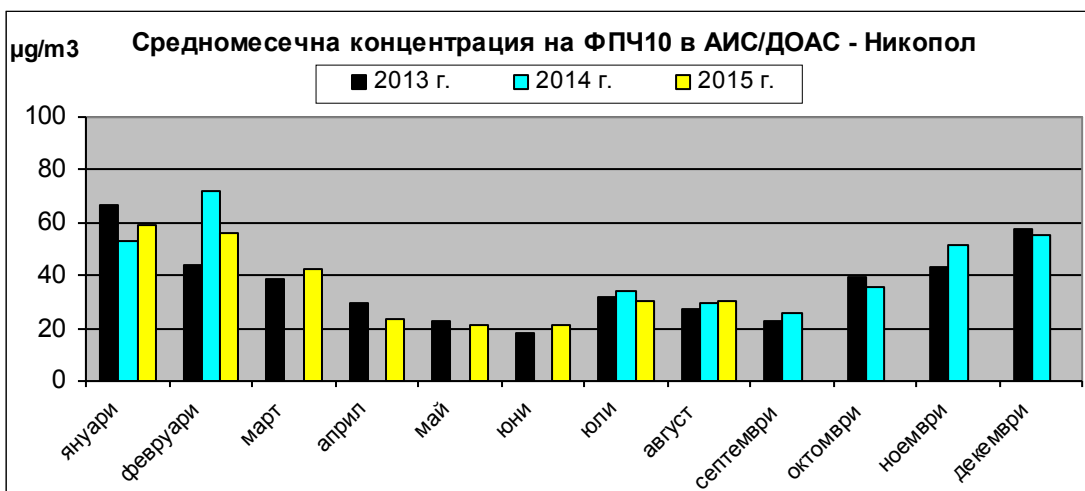
Фиг. 1



Фиг. 2



Фиг. 3

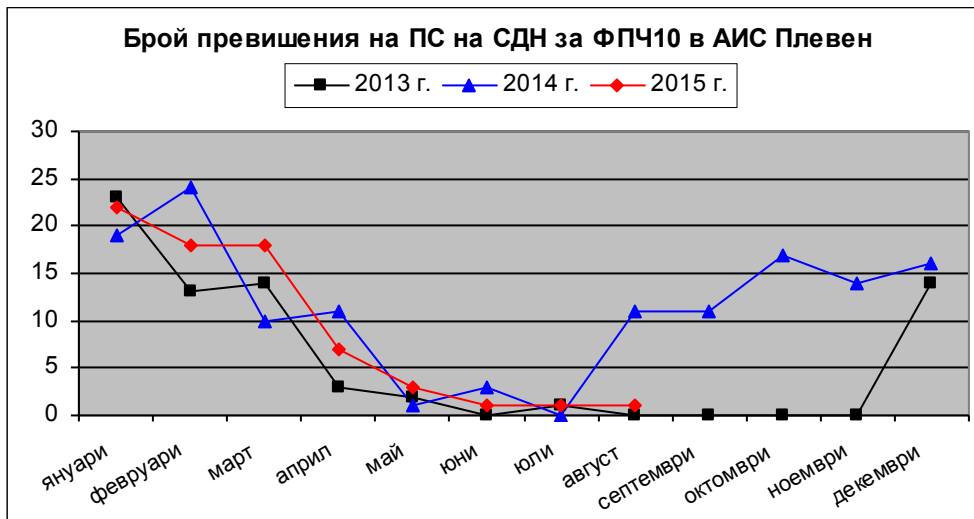


**Забележка:** по технически причини липсват данни: за гр. Никопол за периода 07.03 - 17.06.2014 г., за гр. Плевен за периода 08.10 - 14.12.2013г. и 03.07 - 23.07.2015г., за гр. Ловеч за периода 01.07 - 10.07.2015г., поради което за съответните месеци не е определена средномесечна концентрация на ФПЧ<sub>10</sub>.

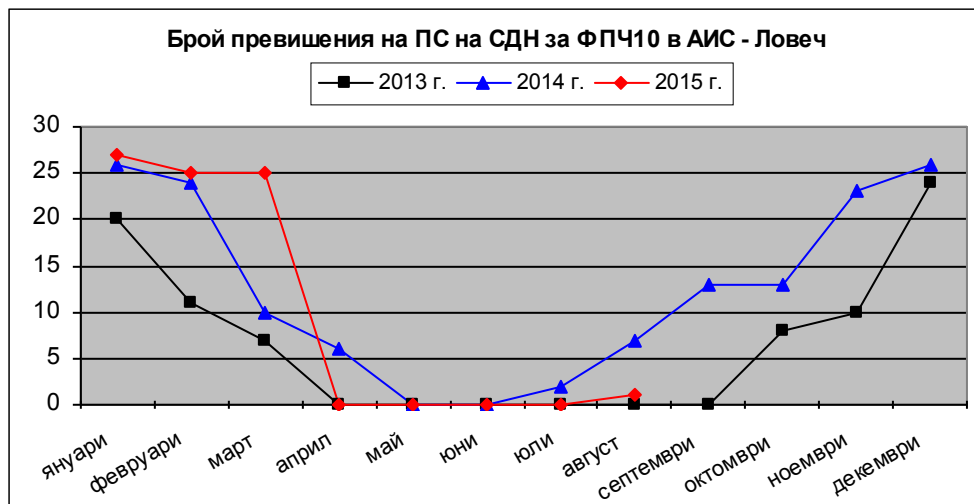


**Месечен ход на броя превишения на средноденоношната норма за ФПЧ<sub>10</sub> за периода 2013 - 2015 г.**

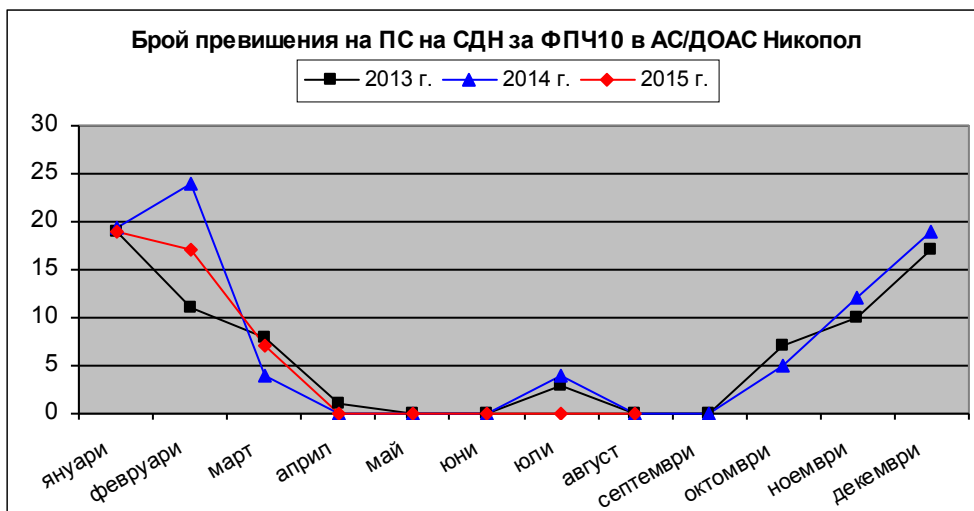
Фиг. 4



Фиг. 5

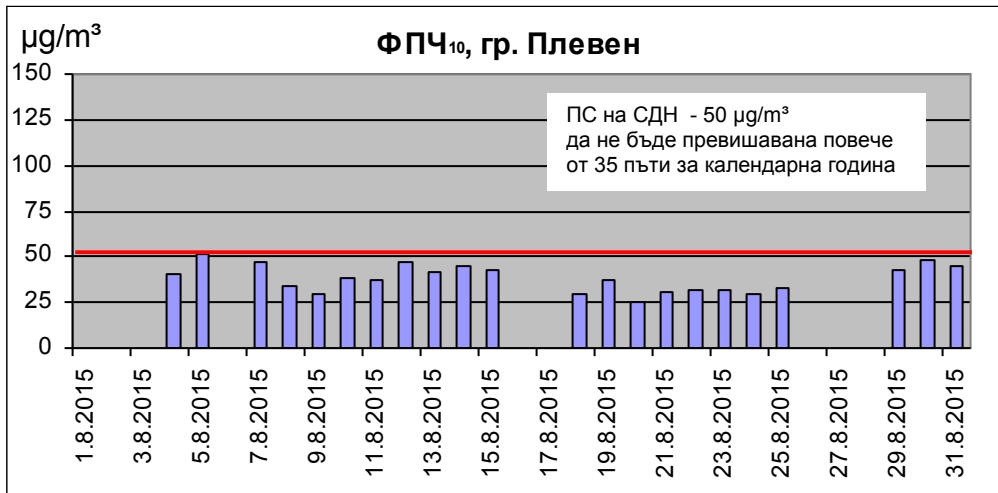


Фиг. 6

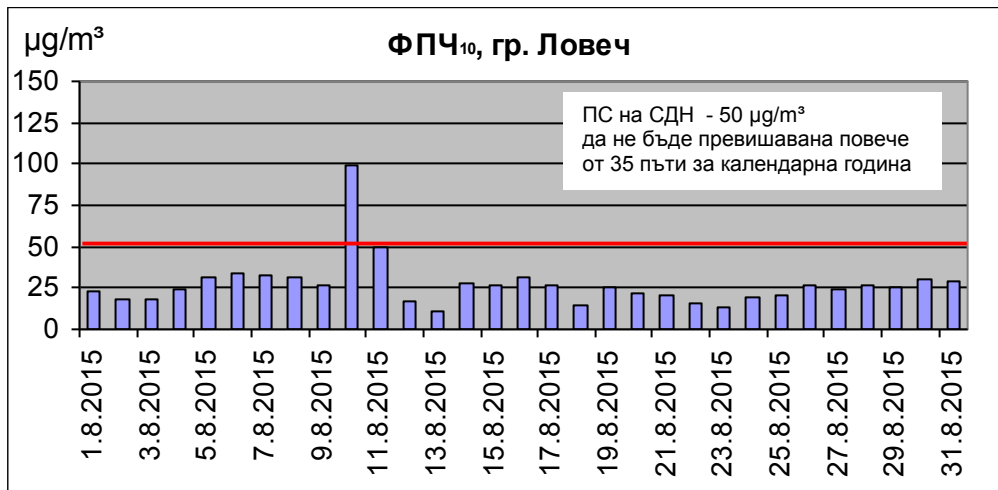


**Средноденонощни концентрации на ФПЧ<sub>10</sub>  
за месец август 2015 г.**

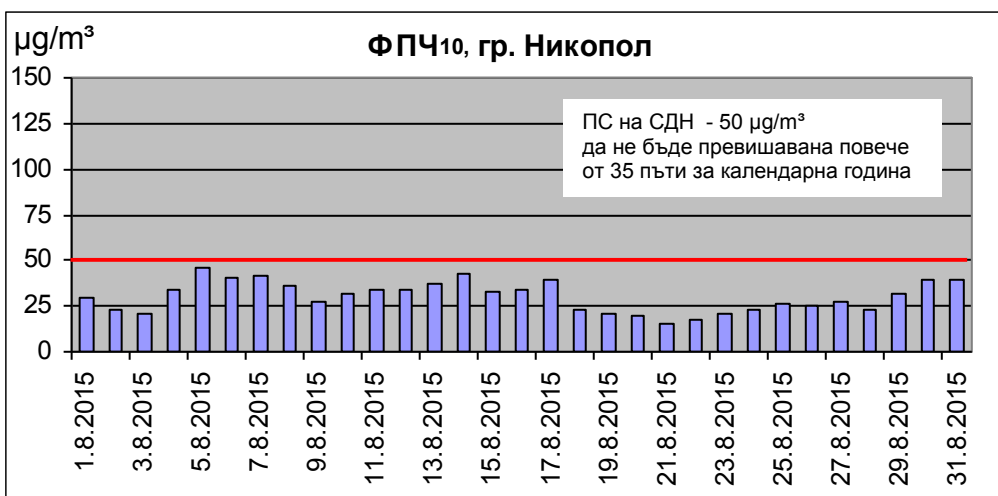
Фиг. 7



Фиг. 8



Фиг. 9



**Данни за измерените концентрации на фини прахови частици (ФПЧ<sub>10</sub>)  
в пунктовете за мониторинг на територията на РИОСВ – Плевен,  
през месец август 2015 г.**

**АИС – ПЛЕВЕН**

Пункт	Община	Дата	Измерена концентрация [µg/m <sup>3</sup> ]	Превъзходение на ПС за СДН [в пъти ПС за СДН] (50 µg/m <sup>3</sup> )	Забележка
1	2	3	4	5	6
Плевен	Плевен	01.08.2015	-	-	
Плевен	Плевен	02.08.2015	-	-	
Плевен	Плевен	03.08.2015	-	-	
Плевен	Плевен	04.08.2015	40,27	-	
Плевен	Плевен	05.08.2015	51,76	1,035	
Плевен	Плевен	06.08.2015	-	-	
Плевен	Плевен	07.08.2015	46,75	-	
Плевен	Плевен	08.08.2015	33,45	-	
Плевен	Плевен	09.08.2015	29,03	-	
Плевен	Плевен	10.08.2015	37,88	-	
Плевен	Плевен	11.08.2015	37,69	-	
Плевен	Плевен	12.08.2015	47,03	-	
Плевен	Плевен	13.08.2015	42,00	-	
Плевен	Плевен	14.08.2015	44,92	-	
Плевен	Плевен	15.08.2015	43,12	-	
Плевен	Плевен	16.08.2015	-	-	
Плевен	Плевен	17.08.2015	-	-	
Плевен	Плевен	18.08.2015	29,83	-	
Плевен	Плевен	19.08.2015	37,02	-	
Плевен	Плевен	20.08.2015	25,19	-	
Плевен	Плевен	21.08.2015	30,57	-	
Плевен	Плевен	22.08.2015	31,29	-	
Плевен	Плевен	23.08.2015	31,53	-	
Плевен	Плевен	24.08.2015	29,50	-	
Плевен	Плевен	25.08.2015	33,31	-	
Плевен	Плевен	26.08.2015	-	-	
Плевен	Плевен	27.08.2015	-	-	
Плевен	Плевен	28.08.2015	-	-	
Плевен	Плевен	29.08.2015	43,00	-	
Плевен	Плевен	30.08.2015	48,10	-	
Плевен	Плевен	31.08.2015	45,10	-	
<b>Брой регистрирани данни през месеца: 22</b>					
<b>Брой регистрирани данни от началото на годината до момента: 202</b>					
<b>Брой регистрирани превъзходения през месеца: 1</b>					
<b>Брой регистрирани превъзходения от началото на годината до момента: 71</b>					
<b>Средномесечна концентрация: -</b>					
<b>Времени обхват (%): 83,1 %</b>					

**Забележки:**

1. За периода липсват данни по технически причини, поради което не е формирана средномесечна концентрация за месец август 2015 год.
2. Към 31.08.2015 г. не е изпълнено изискването към качеството на данните за оценка на КАВ, съгласно Приложение № 8, част I към Наредба № 12 от 15.07.2010 г. - за календарната година да са налични не по-малко 90% валидни данни (средноденонощни стойности).



**Данни за измерените концентрации на фини прахови частици (ФПЧ<sub>10</sub>)  
в пунктовете за мониторинг на територията на РИОСВ – Плевен,  
през месец август 2015 г.**

**АИС – ЛОВЕЧ**

Пункт	Община	Дата	Измерена концентрация [µg/m <sup>3</sup> ]	Превишение на ПС за СДН [в пъти ПС за СДН] (50 µg/m <sup>3</sup> )	Забележка
1	2	3	4	5	6
Ловеч	Ловеч	01.08.2015	23,31	-	
Ловеч	Ловеч	02.08.2015	17,59	-	
Ловеч	Ловеч	03.08.2015	18,40	-	
Ловеч	Ловеч	04.08.2015	24,24	-	
Ловеч	Ловеч	05.08.2015	31,53	-	
Ловеч	Ловеч	06.08.2015	34,30	-	
Ловеч	Ловеч	07.08.2015	32,18	-	
Ловеч	Ловеч	08.08.2015	30,97	-	
Ловеч	Ловеч	09.08.2015	26,58	-	
Ловеч	Ловеч	10.08.2015	99,11	1,982	
Ловеч	Ловеч	11.08.2015	49,97	-	
Ловеч	Ловеч	12.08.2015	17,47	-	
Ловеч	Ловеч	13.08.2015	11,09	-	
Ловеч	Ловеч	14.08.2015	27,32	-	
Ловеч	Ловеч	15.08.2015	26,68	-	
Ловеч	Ловеч	16.08.2015	31,93	-	
Ловеч	Ловеч	17.08.2015	26,84	-	
Ловеч	Ловеч	18.08.2015	14,97	-	
Ловеч	Ловеч	19.08.2015	25,03	-	
Ловеч	Ловеч	20.08.2015	22,22	-	
Ловеч	Ловеч	21.08.2015	20,39	-	
Ловеч	Ловеч	22.08.2015	15,82	-	
Ловеч	Ловеч	23.08.2015	13,24	-	
Ловеч	Ловеч	24.08.2015	19,40	-	
Ловеч	Ловеч	25.08.2015	21,05	-	
Ловеч	Ловеч	26.08.2015	27,05	-	
Ловеч	Ловеч	27.08.2015	24,40	-	
Ловеч	Ловеч	28.08.2015	26,63	-	
Ловеч	Ловеч	29.08.2015	25,09	-	
Ловеч	Ловеч	30.08.2015	30,29	-	
Ловеч	Ловеч	31.08.2015	29,42	-	
<b>Брой регистрирани данни през месеца: 31</b>					
<b>Брой регистрирани данни от началото на годината до момента: 230</b>					
<b>Брой регистрирани превишения през месеца: 1</b>					
<b>Брой регистрирани превишения от началото на годината до момента: 78</b>					
<b>Средномесечна концентрация: 27,2</b>					
<b>Времеви обхват (%): 94,7 %</b>					



**Данни за измерените концентрации на фини прахови частици (ФПЧ<sub>10</sub>)  
в пунктовете за мониторинг на територията на РИОСВ – Плевен,  
през месец август 2015 г.**

**АИС/ДОАС – НИКОПОЛ**

Пункт	Община	Дата	Измерена концентрация [µg/m <sup>3</sup> ]	Превਿшение на ПС за СДН [в пъти ПС за СДН] (50 µg/m <sup>3</sup> )	Забележка
1	2	3	4	5	6
Никопол	Никопол	01.08.2015	29,1	-	
Никопол	Никопол	02.08.2015	23,2	-	
Никопол	Никопол	03.08.2015	20,7	-	
Никопол	Никопол	04.08.2015	34,1	-	
Никопол	Никопол	05.08.2015	46,4	-	
Никопол	Никопол	06.08.2015	40,8	-	
Никопол	Никопол	07.08.2015	41,3	-	
Никопол	Никопол	08.08.2015	36,1	-	
Никопол	Никопол	09.08.2015	27,5	-	
Никопол	Никопол	10.08.2015	31,4	-	
Никопол	Никопол	11.08.2015	33,6	-	
Никопол	Никопол	12.08.2015	34,2	-	
Никопол	Никопол	13.08.2015	37,3	-	
Никопол	Никопол	14.08.2015	42,3	-	
Никопол	Никопол	15.08.2015	33,3	-	
Никопол	Никопол	16.08.2015	34,3	-	
Никопол	Никопол	17.08.2015	39,5	-	
Никопол	Никопол	18.08.2015	23,4	-	
Никопол	Никопол	19.08.2015	21,1	-	
Никопол	Никопол	20.08.2015	19,2	-	
Никопол	Никопол	21.08.2015	15,6	-	
Никопол	Никопол	22.08.2015	17,2	-	
Никопол	Никопол	23.08.2015	21,3	-	
Никопол	Никопол	24.08.2015	22,7	-	
Никопол	Никопол	25.08.2015	26,4	-	
Никопол	Никопол	26.08.2015	25,6	-	
Никопол	Никопол	27.08.2015	27,9	-	
Никопол	Никопол	28.08.2015	23,2	-	
Никопол	Никопол	29.08.2015	31,6	-	
Никопол	Никопол	30.08.2015	39,7	-	
Никопол	Никопол	31.08.2015	39,1	-	
<b>Брой регистрирани данни през месеца: 31</b>					
<b>Брой регистрирани данни от началото на годината до момента: 243</b>					
<b>Брой регистрирани превਿшения през месеца: 0</b>					
<b>Брой регистрирани превਿшения от началото на годината до момента: 43</b>					
<b>Средномесечна концентрация: 30,3</b>					
<b>Времеви обхват (%): 100,0 %</b>					

