



Утвърдил:

ИНЖ. РЕНИ АТАНАСОВА
Директор на РИОСВ – Плевен

**ИНФОРМАЦИЯ ЗА КОНЦЕНТРАЦИИ НА ФПЧ₁₀ В ПУНКТОВЕТЕ ЗА
МОНИТОРИНГ НА ТЕРИТОРИЯТА, КОНТРОЛИРАНА ОТ РИОСВ – ПЛЕВЕН,
ЗА МЕСЕЦ ЮНИ 2015 Г.**

Използвани съкращения:

ФПЧ₁₀ – фини прахови частици с размер до 10 микрона

ПС на СДН – прагова стойност на средноденонощната норма за опазване на човешкото здраве ($50 \mu\text{g}/\text{m}^3$) – да не се превишава повече от 35 дни за една календарна година (КГ)

АИС – автоматични измервателни станции (в градовете Плевен, Ловеч, Никопол).

През месец юни 2015 г. е установен следният брой дни с превишения на средноденонощната норма:

в гр. Плевен – 1 ден, в гр. Ловеч – 0 дни, в гр. Никопол – 0 дни.

Максималните средноденонощни концентрации на ФПЧ₁₀ за периода са измерени:

✓ в Плевен – $51,23 \mu\text{g}/\text{m}^3$ (1.03 пъти над средноденонощната норма), на 29.06.2015 г.;

✓ в Ловеч – $29,20 \mu\text{g}/\text{m}^3$ (под средноденонощната норма), на 29.06.2015 г.;

✓ в Никопол – $35,80 \mu\text{g}/\text{m}^3$ (под средноденонощната норма), на 22.06.2015 г.

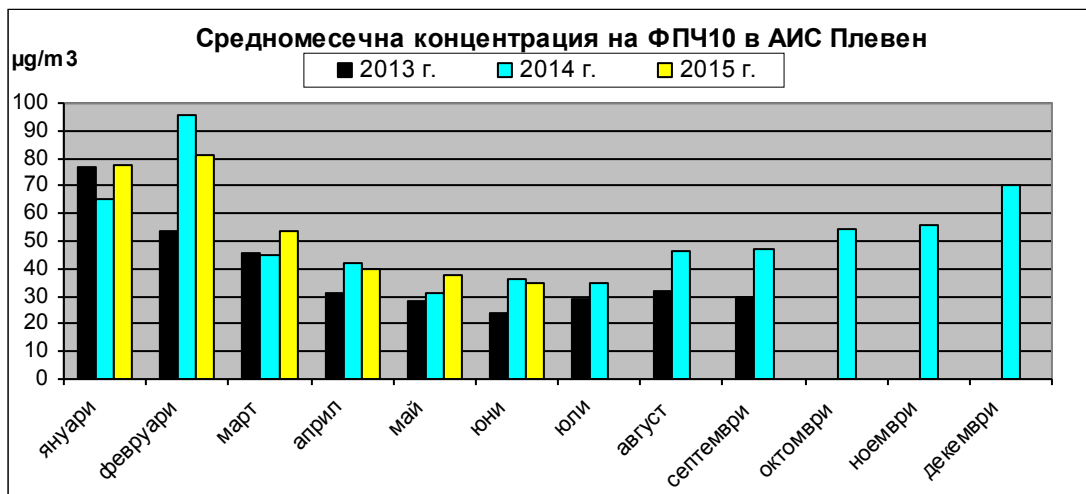
Средномесечните концентрации на фини прахови частици (в $\mu\text{g}/\text{m}^3$) за периода са съответно: $34,8 \mu\text{g}/\text{m}^3$ в гр. Плевен, $21,1 \mu\text{g}/\text{m}^3$ в гр. Ловеч и $21,4 \mu\text{g}/\text{m}^3$ в гр. Никопол.

Анализът на данните за месеца показва намаляване в сравнение с предходния месец, както на средномесечните концентрации, така и на броя дни с превишения на СДН. Тенденцията е характерна за летния сезон. Превишенията се дължат предимно на вторичен унос от автомобилния трафик на отложен по уличната мрежа прах, както и на преминаване на атмосферни фронтове с усилване на вятъра и пренос на замърсени с прах въздушни маси.

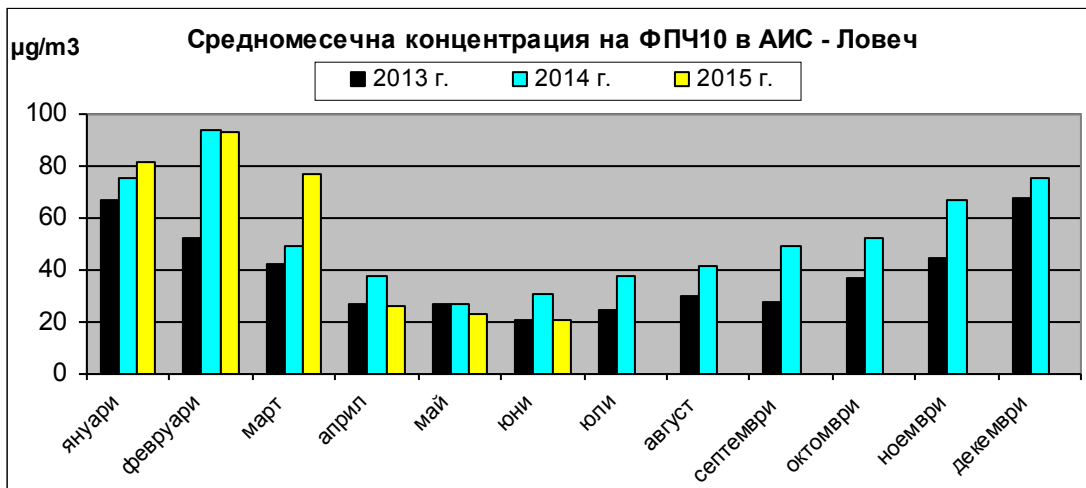


**Ход на средномесечната концентрация за ФПЧ₁₀
за периода 2013 - 2015 г.**

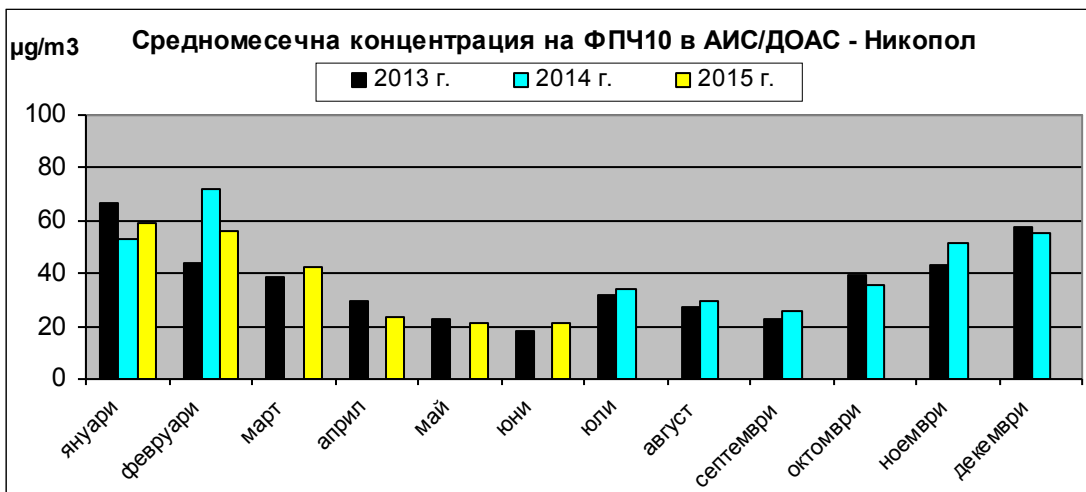
Фиг. 1



Фиг. 2



Фиг. 3

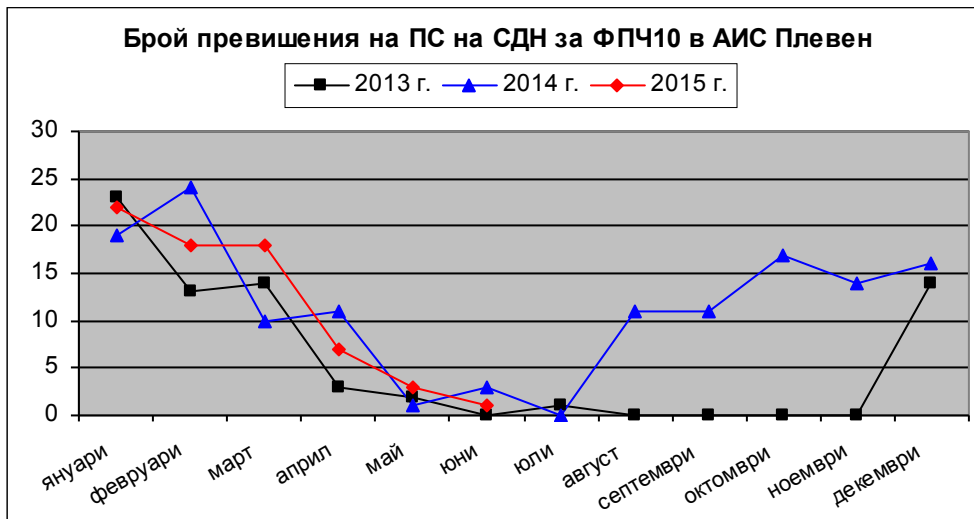


Забележка: по технически причини липсват данни: за гр. Никопол за периода 07.03-17.06.2014 г., за гр. Плевен за периода 08.10-14.12.2013 г., поради което за съответните месеци не е определена средномесечна концентрация на ФПЧ₁₀.

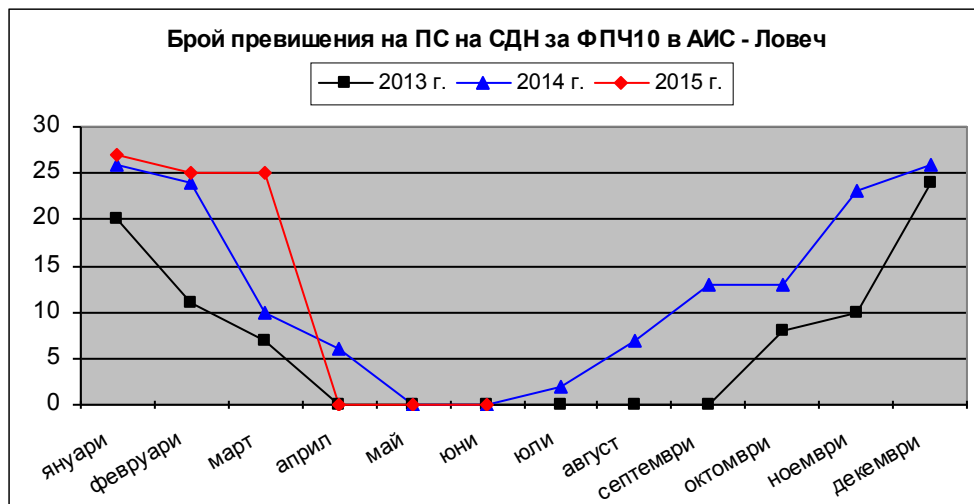


Месечен ход на броя превишения на средноденошната норма за ФПЧ₁₀ за периода 2013 - 2015 г.

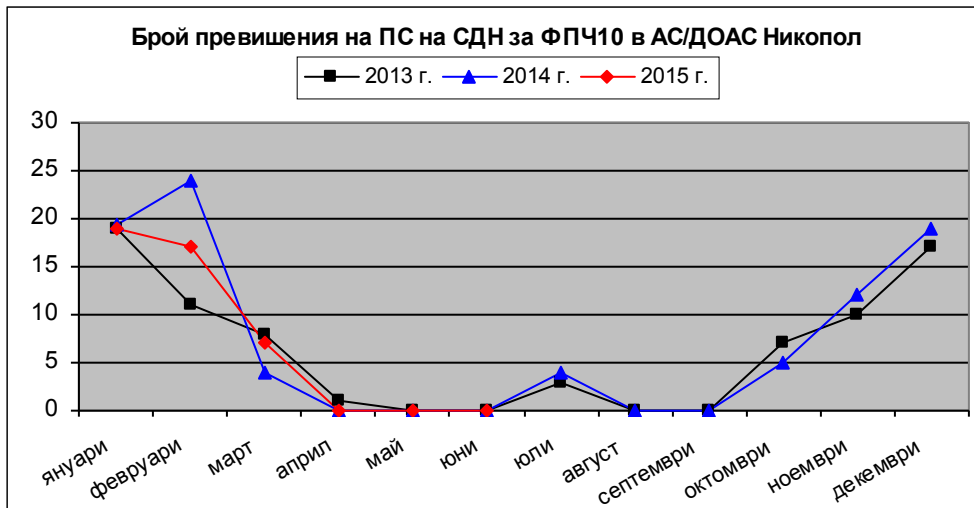
Фиг. 4



Фиг. 5

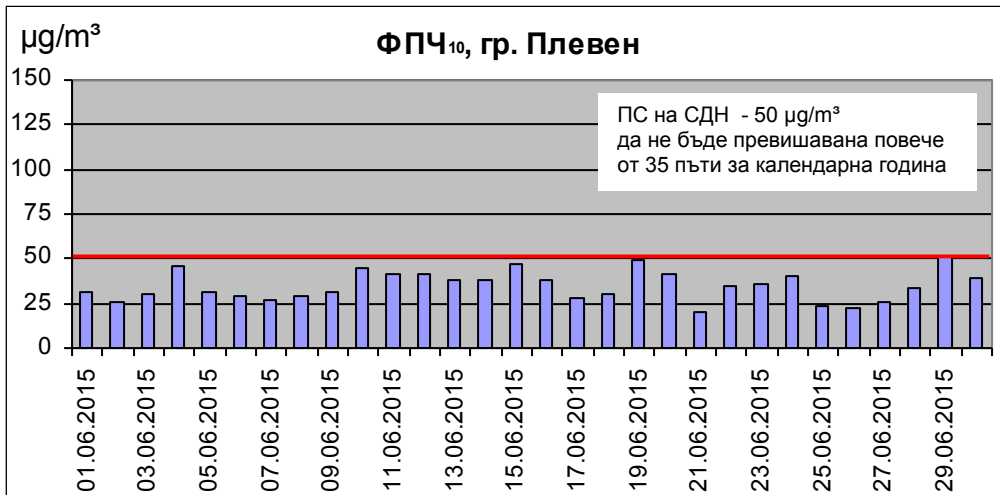


Фиг. 6

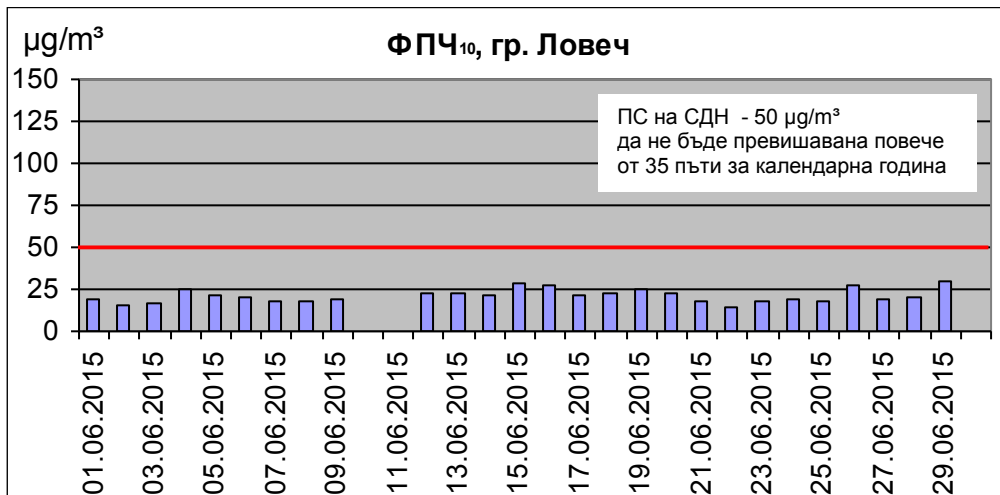


**Средноденонощни концентрации на ФПЧ₁₀
за месец юни 2015 г.**

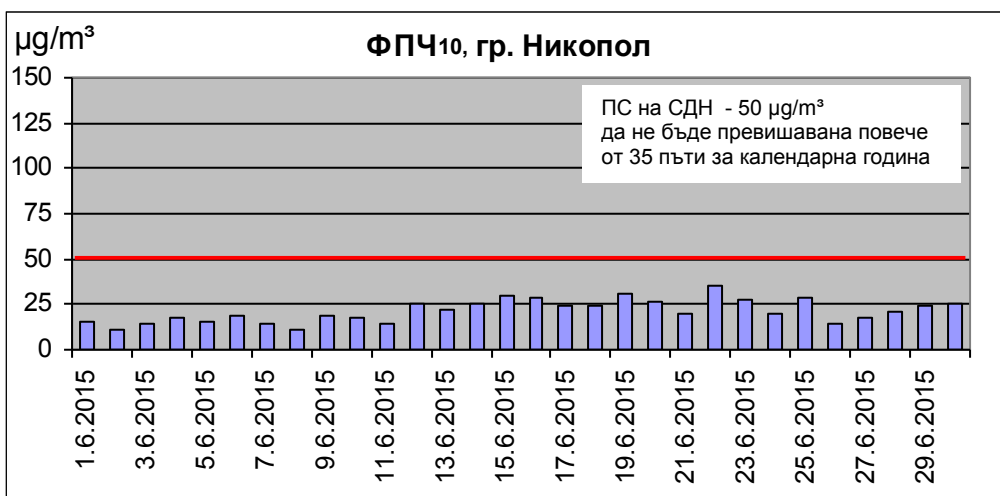
Фиг. 7



Фиг. 8



Фиг. 9



**Данни за измерените концентрации на фини прахови частици (ФПЧ₁₀)
в пунктовете за мониторинг на територията на РИОСВ – Плевен,
през месец юни 2015 г.**

АИС – ПЛЕВЕН

Пункт	Община	Дата	Измерена концентрация [µg/m ³]	Превਿшение на ПС за СДН [в пъти ПС за СДН] (50 µg/m ³)	Забележка
1	2	3	4	5	6
Плевен	Плевен	01.06.2015	31,67	-	
Плевен	Плевен	02.06.2015	25,54	-	
Плевен	Плевен	03.06.2015	30,08	-	
Плевен	Плевен	04.06.2015	45,71	-	
Плевен	Плевен	05.06.2015	31,39	-	
Плевен	Плевен	06.06.2015	29,35	-	
Плевен	Плевен	07.06.2015	26,52	-	
Плевен	Плевен	08.06.2015	28,87	-	
Плевен	Плевен	09.06.2015	31,75	-	
Плевен	Плевен	10.06.2015	45,04	-	
Плевен	Плевен	11.06.2015	41,15	-	
Плевен	Плевен	12.06.2015	41,05	-	
Плевен	Плевен	13.06.2015	38,41	-	
Плевен	Плевен	14.06.2015	38,35	-	
Плевен	Плевен	15.06.2015	47,16	-	
Плевен	Плевен	16.06.2015	37,51	-	
Плевен	Плевен	17.06.2015	28,02	-	
Плевен	Плевен	18.06.2015	30,20	-	
Плевен	Плевен	19.06.2015	49,04	-	
Плевен	Плевен	20.06.2015	41,19	-	
Плевен	Плевен	21.06.2015	20,44	-	
Плевен	Плевен	22.06.2015	34,45	-	
Плевен	Плевен	23.06.2015	36,32	-	
Плевен	Плевен	24.06.2015	39,93	-	
Плевен	Плевен	25.06.2015	23,71	-	
Плевен	Плевен	26.06.2015	22,84	-	
Плевен	Плевен	27.06.2015	25,82	-	
Плевен	Плевен	28.06.2015	33,45	-	
Плевен	Плевен	29.06.2015	51,23	1,025	
Плевен	Плевен	30.06.2015	38,62	-	
Брой регистрирани данни през месеца: 30					
Брой регистрирани данни от началото на годината до момента: 172					
Брой регистрирани превਿшения през месеца: 1					
Брой регистрирани превਿшения от началото на годината до момента: 69					
Средномесечна концентрация: 34,8					
Времеви обхват (%): 95,0 %					



**Данни за измерените концентрации на фини прахови частици (ФПЧ₁₀)
в пунктовете за мониторинг на територията на РИОСВ – Плевен,
през месец юни 2015 г.**

АИС – ЛОВЕЧ

Пункт	Община	Дата	Измерена концентрация [µg/m ³]	Превਿшение на ПС за СДН [в пъти ПС за СДН] (50 µg/m ³)	Забележка
1	2	3	4	5	6
Ловеч	Ловеч	01.06.2015	19,41	-	
Ловеч	Ловеч	02.06.2015	15,62	-	
Ловеч	Ловеч	03.06.2015	16,94	-	
Ловеч	Ловеч	04.06.2015	25,03	-	
Ловеч	Ловеч	05.06.2015	21,68	-	
Ловеч	Ловеч	06.06.2015	20,64	-	
Ловеч	Ловеч	07.06.2015	17,82	-	
Ловеч	Ловеч	08.06.2015	17,82	-	
Ловеч	Ловеч	09.06.2015	19,47	-	
Ловеч	Ловеч	10.06.2015	-	-	
Ловеч	Ловеч	11.06.2015	-	-	
Ловеч	Ловеч	12.06.2015	22,39	-	
Ловеч	Ловеч	13.06.2015	22,60	-	
Ловеч	Ловеч	14.06.2015	20,99	-	
Ловеч	Ловеч	15.06.2015	28,48	-	
Ловеч	Ловеч	16.06.2015	26,98	-	
Ловеч	Ловеч	17.06.2015	20,94	-	
Ловеч	Ловеч	18.06.2015	22,34	-	
Ловеч	Ловеч	19.06.2015	25,52	-	
Ловеч	Ловеч	20.06.2015	22,11	-	
Ловеч	Ловеч	21.06.2015	17,77	-	
Ловеч	Ловеч	22.06.2015	14,72	-	
Ловеч	Ловеч	23.06.2015	17,36	-	
Ловеч	Ловеч	24.06.2015	18,97	-	
Ловеч	Ловеч	25.06.2015	17,29	-	
Ловеч	Ловеч	26.06.2015	26,86	-	
Ловеч	Ловеч	27.06.2015	19,49	-	
Ловеч	Ловеч	28.06.2015	20,67	-	
Ловеч	Ловеч	29.06.2015	29,20	-	
Ловеч	Ловеч	30.06.2015	-	-	
Брой регистрирани данни през месеца: 27					
Брой регистрирани данни от началото на годината до момента: 176					
Брой регистрирани превਿшения през месеца: 0					
Брой регистрирани превਿшения от началото на годината до момента: 77					
Средномесечна концентрация: 21,1					
Времеви обхват (%): 97.2 %					

Забележка:

За 10, 11 и 30 юни 2015 г. в АИС – Ловеч липсват данни за ФПЧ₁₀ по технически причини.



**Данни за измерените концентрации на фини прахови частици (ФПЧ₁₀)
в пунктовете за мониторинг на територията на РИОСВ – Плевен,
през месец юни 2015 г.**

АИС/ДОАС – НИКОПОЛ

Пункт	Община	Дата	Измерена концентрация [µg/m ³]	Превਿшение на ПС за СДН [в пъти ПС за СДН] (50 µg/m ³)	Забележка
1	2	3	4	5	6
Никопол	Никопол	1.6.2015	15,9	-	
Никопол	Никопол	2.6.2015	11,3	-	
Никопол	Никопол	3.6.2015	14,5	-	
Никопол	Никопол	4.6.2015	17,9	-	
Никопол	Никопол	5.6.2015	15,1	-	
Никопол	Никопол	6.6.2015	18,3	-	
Никопол	Никопол	7.6.2015	14,3	-	
Никопол	Никопол	8.6.2015	11,5	-	
Никопол	Никопол	9.6.2015	19,2	-	
Никопол	Никопол	10.6.2015	18,1	-	
Никопол	Никопол	11.6.2015	14,1	-	
Никопол	Никопол	12.6.2015	25,8	-	
Никопол	Никопол	13.6.2015	21,7	-	
Никопол	Никопол	14.6.2015	25,6	-	
Никопол	Никопол	15.6.2015	29,5	-	
Никопол	Никопол	16.6.2015	28,7	-	
Никопол	Никопол	17.6.2015	24,2	-	
Никопол	Никопол	18.6.2015	23,9	-	
Никопол	Никопол	19.6.2015	30,6	-	
Никопол	Никопол	20.6.2015	26,3	-	
Никопол	Никопол	21.6.2015	20,3	-	
Никопол	Никопол	22.6.2015	35,8	-	
Никопол	Никопол	23.6.2015	27,6	-	
Никопол	Никопол	24.6.2015	19,5	-	
Никопол	Никопол	25.6.2015	28,9	-	
Никопол	Никопол	26.6.2015	14,7	-	
Никопол	Никопол	27.6.2015	17,7	-	
Никопол	Никопол	28.6.2015	20,5	-	
Никопол	Никопол	29.6.2015	24,2	-	
Никопол	Никопол	30.6.2015	25,4	-	
Брой регистрирани данни през месеца: 30					
Брой регистрирани данни от началото на годината до момента: 181					
Брой регистрирани превਿшения през месеца: 0					
Брой регистрирани превਿшения от началото на годината до момента: 43					
Средномесечна концентрация: 21,4					
Времеви обхват (%): 100.0 %					

