



# РЕПУБЛИКА БЪЛГАРИЯ

## Министерство на околната среда и водите

Регионална инспекция по околната среда и водите - Плевен

Утвърдил:

**ИНЖ. РАДОСЛАВ ИЛИЕВСКИ**  
Директор на РИОСВ – Плевен

### **ИНФОРМАЦИЯ ЗА КОНЦЕНТРАЦИИ НА ФПЧ<sub>10</sub> В ПУНКТОВЕТЕ ЗА МОНИТОРИНГ НА ТЕРИТОРИЯТА, КОНТРОЛИРАНА ОТ РИОСВ – ПЛЕВЕН, ЗА МЕСЕЦ ДЕКЕМВРИ 2014 Г.**

*Използвани съкращения:*

**ФПЧ<sub>10</sub>** – фини прахови частици с размер до 10 микрона

**ПС на СДН** – прагова стойност на средноденонощната норма за опазване на човешкото здраве ( $50 \mu\text{g}/\text{m}^3$ ) – да не се превишава повече от 35 дни за една календарна година (КГ)

**АИС** – автоматични измервателни станции (в градовете Плевен, Ловеч, Никопол).

През месец декември 2014 г. е установен следният брой дни с превишения на средноденонощната норма:

в гр. Плевен – 16 дни, в гр. Ловеч – 26 дни, в гр. Никопол – 19 дни.

Максималните средноденонощни концентрации на ФПЧ<sub>10</sub> за периода са измерени:

✓ в Плевен –  $180.53 \mu\text{g}/\text{m}^3$  (3.6 пъти над средноденонощната норма), на 16.12.2014 г.;

✓ в Ловеч –  $206.50 \mu\text{g}/\text{m}^3$  (4.1 пъти над средноденонощната норма), на 17.12.2014 г.;

✓ в Никопол –  $86.20 \mu\text{g}/\text{m}^3$  (1.7 пъти над средноденонощната норма), на 18.12.2014 г.

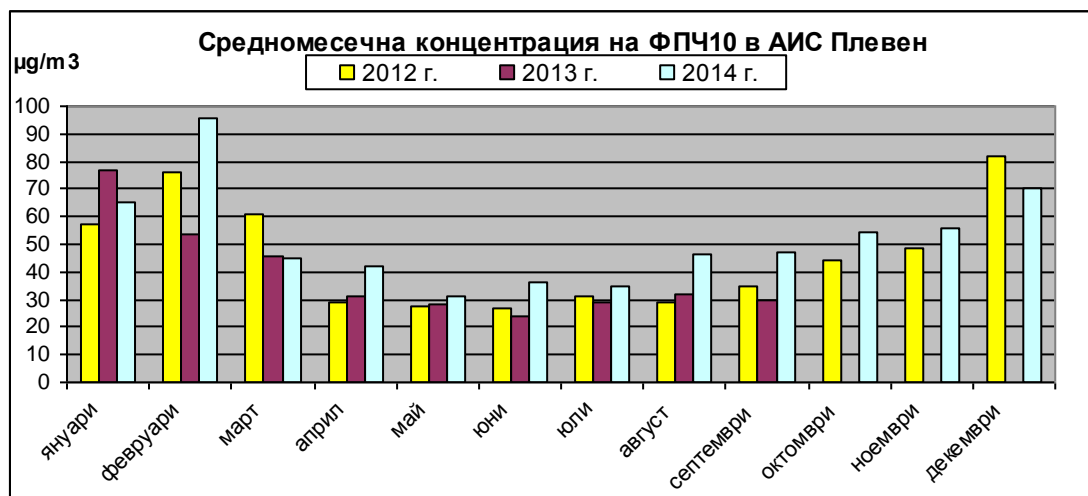
Средномесечните концентрации на фини прахови частици (в  $\mu\text{g}/\text{m}^3$ ) за периода са съответно:  $70.0 \mu\text{g}/\text{m}^3$  в гр. Плевен,  $75.7 \mu\text{g}/\text{m}^3$  в гр. Ловеч и  $55.1 \mu\text{g}/\text{m}^3$  в гр. Никопол.

Анализът на данните за месеца показва характерни за зимния сезон високи стойности на средномесечните концентрации и на броя дни с превишения на СДН, дължащи се предимно на емисии от изгаряне на твърди горива за битово отопление, както и на неблагоприятни метеорологични условия, затрудняващи разсейването на праха.

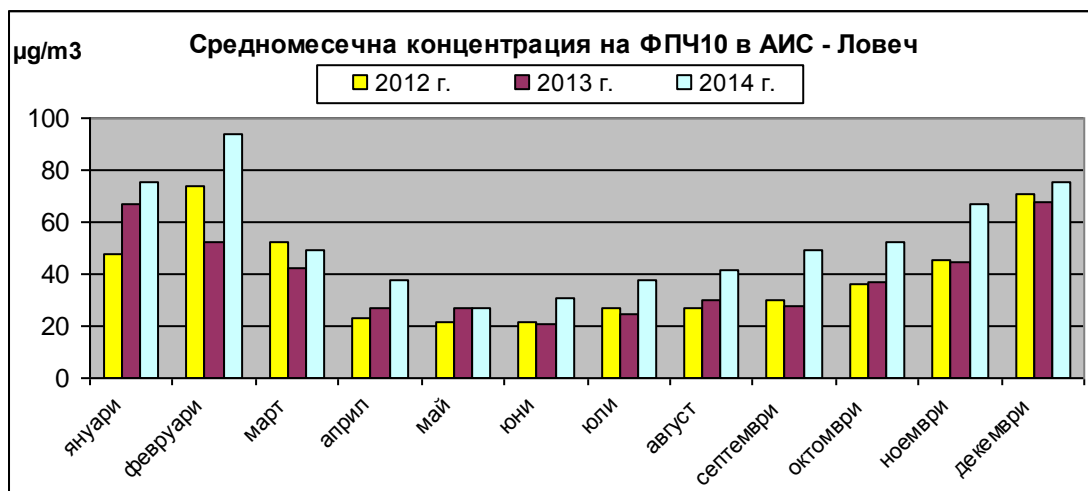


**Ход на средномесечната концентрация за ФПЧ<sub>10</sub>  
за периода 2012 - 2014 г.**

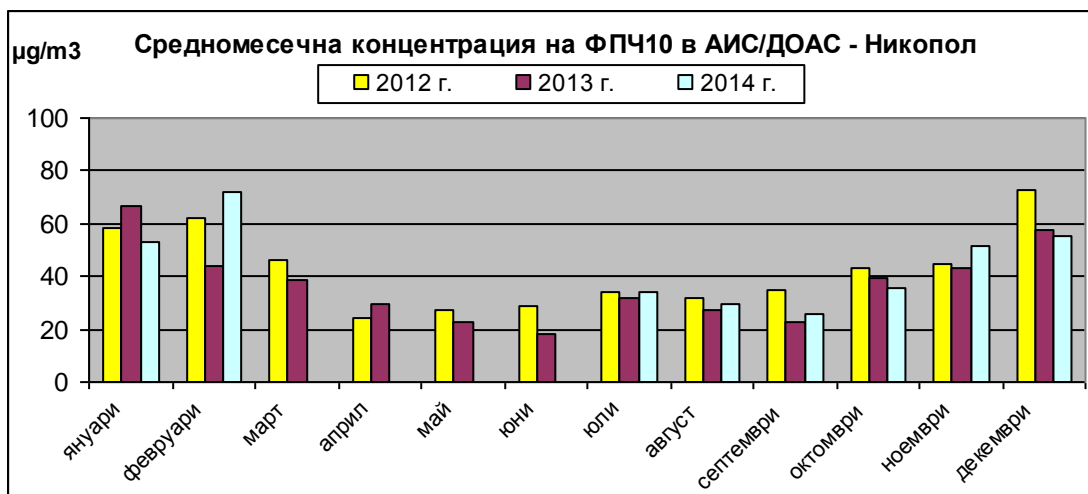
Фиг. 1



Фиг. 2



Фиг. 3

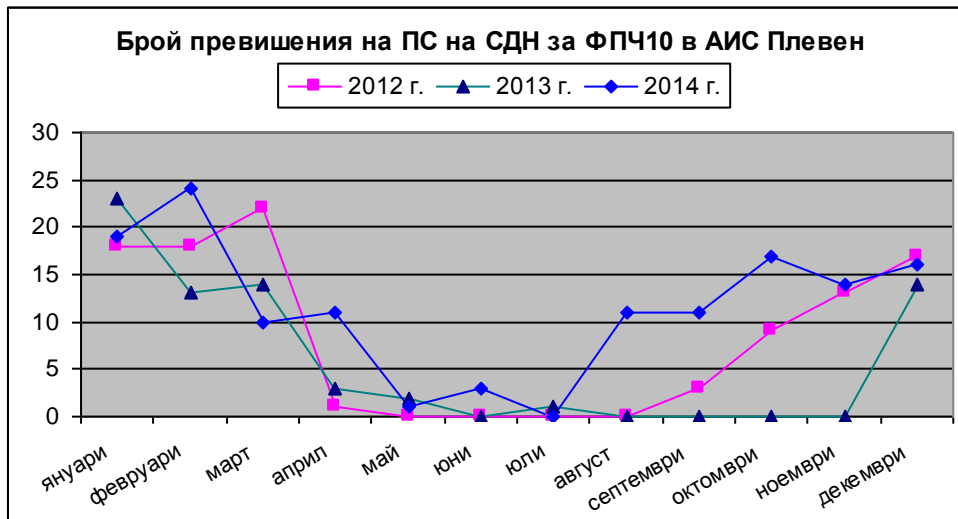


**Забележка:** по технически причини липсват данни: за гр. Никопол за периода 07.03-17.06.2014 г., за гр. Плевен за периода 08.10-14.12.2013 г., поради което за съответните месеци не е определена средномесечна концентрация на ФПЧ<sub>10</sub>.

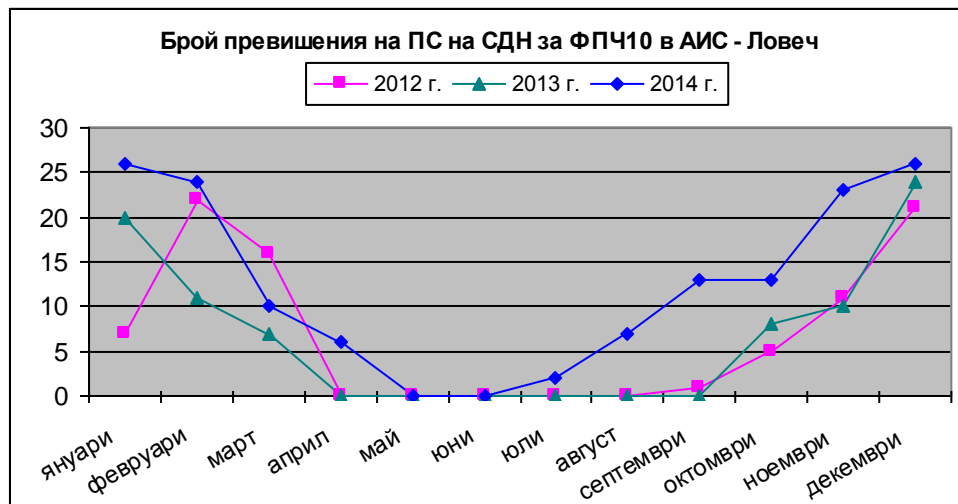


**Месечен ход на броя превишения на средноденошната норма за ФПЧ<sub>10</sub> за периода 2012 - 2014 г.**

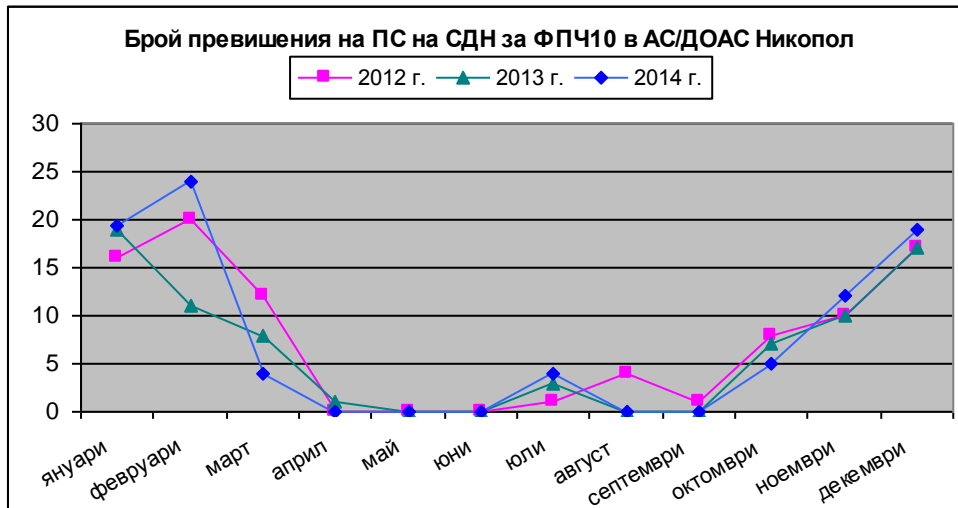
Фиг. 4



Фиг. 5

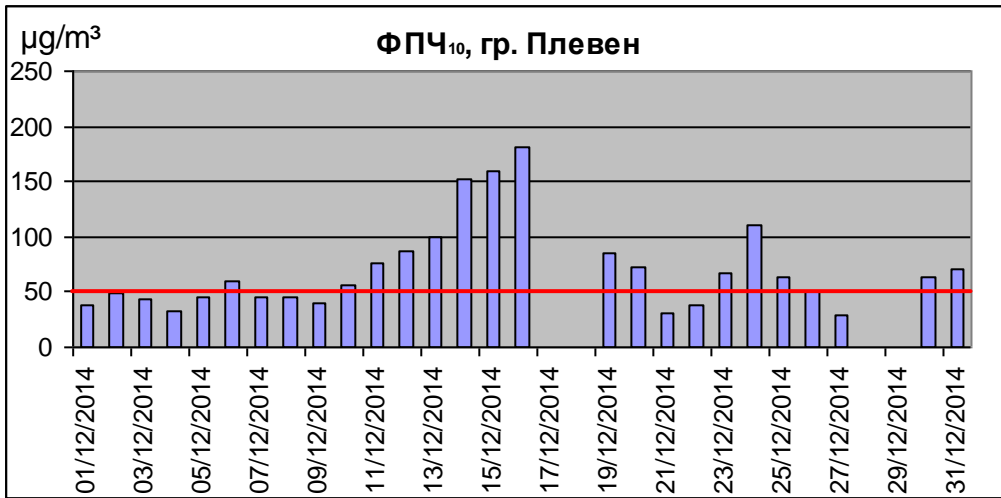


Фиг. 6

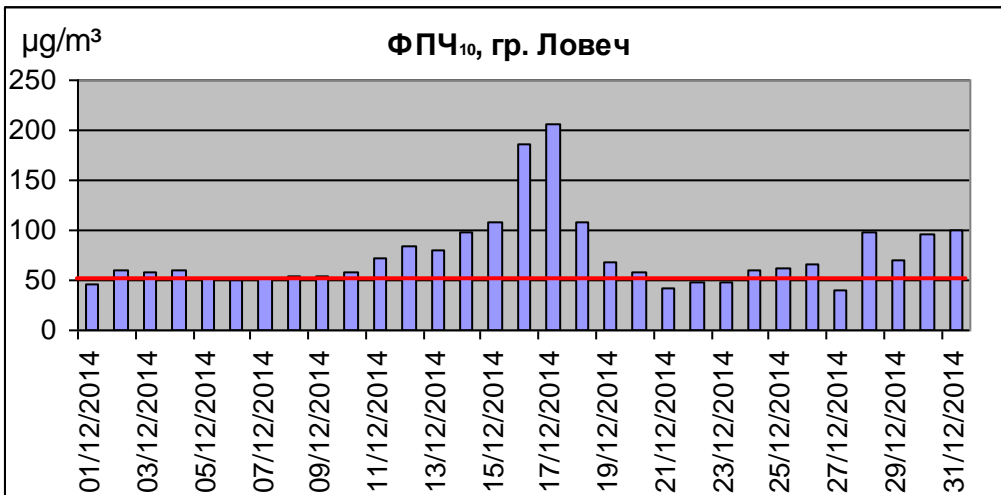


**Средноденонощни концентрации на ФПЧ<sub>10</sub>  
за месец декември 2014 г.**

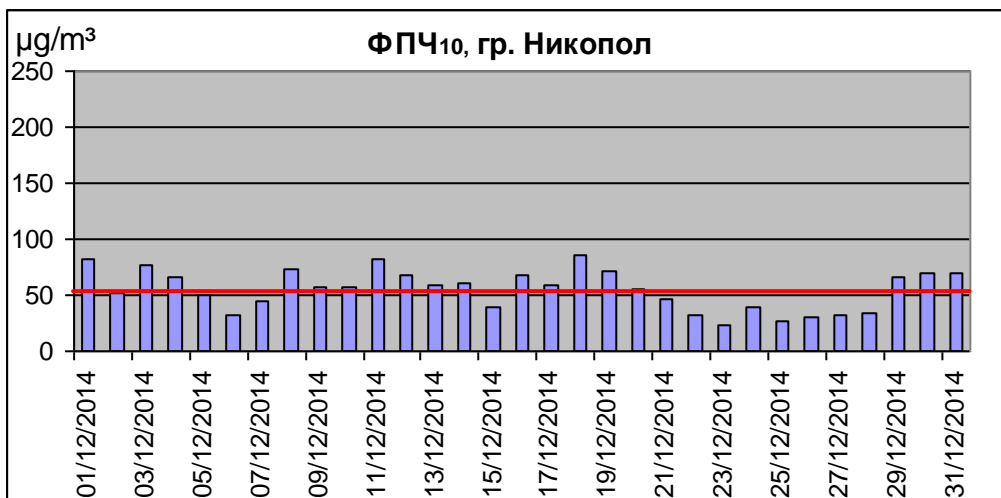
Фиг. 7



Фиг. 8



Фиг. 9



**Данни за измерените концентрации на фини прахови частици (ФПЧ<sub>10</sub>)  
в пунктовете за мониторинг на територията на РИОСВ – Плевен,  
през месец декември 2014 г.**

**АИС – ПЛЕВЕН**

Пункт	Община	Дата	Измерена концентрация [µg/m <sup>3</sup> ]	Превਿшение на ПС за СДН [в пъти ПС за СДН] (50 µg/m <sup>3</sup> )	Забележка
1	2	3	4	5	6
Плевен	Плевен	01/12/2014	37.76	-	
Плевен	Плевен	02/12/2014	49.23	-	
Плевен	Плевен	03/12/2014	44.04	-	
Плевен	Плевен	04/12/2014	32.39	-	
Плевен	Плевен	05/12/2014	45.90	-	
Плевен	Плевен	06/12/2014	60.54	1.211	
Плевен	Плевен	07/12/2014	44.80	-	
Плевен	Плевен	08/12/2014	44.71	-	
Плевен	Плевен	09/12/2014	39.11	-	
Плевен	Плевен	10/12/2014	56.83	1.137	
Плевен	Плевен	11/12/2014	76.52	1.530	
Плевен	Плевен	12/12/2014	86.81	1.736	
Плевен	Плевен	13/12/2014	99.54	1.991	
Плевен	Плевен	14/12/2014	151.55	3.031	
Плевен	Плевен	15/12/2014	159.97	3.199	
Плевен	Плевен	16/12/2014	180.53	3.611	
Плевен	Плевен	17/12/2014		-	
Плевен	Плевен	18/12/2014		-	
Плевен	Плевен	19/12/2014	85.60	1.712	
Плевен	Плевен	20/12/2014	72.90	1.458	
Плевен	Плевен	21/12/2014	31.40	-	
Плевен	Плевен	22/12/2014	38.20	-	
Плевен	Плевен	23/12/2014	66.87	1.337	
Плевен	Плевен	24/12/2014	110.30	2.206	
Плевен	Плевен	25/12/2014	62.70	1.254	
Плевен	Плевен	26/12/2014	50.17	1.003	
Плевен	Плевен	27/12/2014	29.78	-	
Плевен	Плевен	28/12/2014		-	
Плевен	Плевен	29/12/2014		-	
Плевен	Плевен	30/12/2014	62.54	1.251	
Плевен	Плевен	31/12/2014	69.90	1.398	
<b>Брой регистрирани данни през месеца: 27</b>					
<b>Брой регистрирани данни от началото на годината до момента: 354</b>					
<b>Брой регистрирани превਿшения през месеца: 16</b>					
<b>Брой регистрирани превਿшения от началото на годината до момента: 137</b>					
<b>Средномесечна концентрация: 70.0</b>					
<b>Времеви обхват (%): 97.0 %</b>					



**Данни за измерените концентрации на фини прахови частици (ФПЧ<sub>10</sub>)  
в пунктовете за мониторинг на територията на РИОСВ – Плевен,  
през месец декември 2014 г.**

**АИС – ЛОВЕЧ**

Пункт	Община	Дата	Измерена концентрация [µg/m <sup>3</sup> ]	Превъзходство на ПС за СДН [в пъти ПС за СДН] (50 µg/m <sup>3</sup> )	Забележка
1	2	3	4	5	6
Ловеч	Ловеч	01/12/2014	45.71	-	
Ловеч	Ловеч	02/12/2014	60.68	1.214	
Ловеч	Ловеч	03/12/2014	57.28	1.146	
Ловеч	Ловеч	04/12/2014	59.83	1.197	
Ловеч	Ловеч	05/12/2014	52.09	1.042	
Ловеч	Ловеч	06/12/2014	50.92	1.018	
Ловеч	Ловеч	07/12/2014	51.33	1.027	
Ловеч	Ловеч	08/12/2014	53.64	1.073	
Ловеч	Ловеч	09/12/2014	53.98	1.080	
Ловеч	Ловеч	10/12/2014	58.63	1.173	
Ловеч	Ловеч	11/12/2014	72.35	1.447	
Ловеч	Ловеч	12/12/2014	84.57	1.691	
Ловеч	Ловеч	13/12/2014	79.22	1.584	
Ловеч	Ловеч	14/12/2014	97.24	1.945	
Ловеч	Ловеч	15/12/2014	107.71	2.154	
Ловеч	Ловеч	16/12/2014	186.12	3.722	
Ловеч	Ловеч	17/12/2014	206.50	4.130	
Ловеч	Ловеч	18/12/2014	108.19	2.164	
Ловеч	Ловеч	19/12/2014	68.34	1.367	
Ловеч	Ловеч	20/12/2014	57.18	1.144	
Ловеч	Ловеч	21/12/2014	41.30	-	
Ловеч	Ловеч	22/12/2014	48.78	-	
Ловеч	Ловеч	23/12/2014	48.28	-	
Ловеч	Ловеч	24/12/2014	60.74	1.215	
Ловеч	Ловеч	25/12/2014	62.90	1.258	
Ловеч	Ловеч	26/12/2014	65.62	1.312	
Ловеч	Ловеч	27/12/2014	40.55	-	
Ловеч	Ловеч	28/12/2014	98.45	1.969	
Ловеч	Ловеч	29/12/2014	70.69	1.414	
Ловеч	Ловеч	30/12/2014	96.24	1.925	
Ловеч	Ловеч	31/12/2014	100.53	2.011	
<b>Брой регистрирани данни през месеца: 31</b>					
<b>Брой регистрирани данни от началото на годината до момента: 365</b>					
<b>Брой регистрирани превъзходства през месеца: 26</b>					
<b>Брой регистрирани превъзходства от началото на годината до момента: 150</b>					
<b>Средномесечна концентрация: 75.7</b>					
<b>Времеви обхват (%): 100.0 %</b>					



**Данни за измерените концентрации на фини прахови частици (ФПЧ<sub>10</sub>)  
в пунктовете за мониторинг на територията на РИОСВ – Плевен,  
през месец декември 2014 г.**

**АИС/ДОАС – НИКОПОЛ**

Пункт	Община	Дата	Измерена концентрация [µg/m <sup>3</sup> ]	Превਿшение на ПС за СДН [в пъти ПС за СДН] (50 µg/m <sup>3</sup> )	Забележка
1	2	3	4	5	6
Никопол	Никопол	01/12/2014	82.5	1.650	
Никопол	Никопол	02/12/2014	50.9	1.018	
Никопол	Никопол	03/12/2014	75.9	1.518	
Никопол	Никопол	04/12/2014	65.8	1.316	
Никопол	Никопол	05/12/2014	49.5	-	
Никопол	Никопол	06/12/2014	31.4	-	
Никопол	Никопол	07/12/2014	45.1	-	
Никопол	Никопол	08/12/2014	73.1	1.462	
Никопол	Никопол	09/12/2014	56.7	1.134	
Никопол	Никопол	10/12/2014	57.5	1.150	
Никопол	Никопол	11/12/2014	81.3	1.626	
Никопол	Никопол	12/12/2014	67.6	1.352	
Никопол	Никопол	13/12/2014	58.2	1.164	
Никопол	Никопол	14/12/2014	60.1	1.202	
Никопол	Никопол	15/12/2014	39.1	-	
Никопол	Никопол	16/12/2014	67.7	1.354	
Никопол	Никопол	17/12/2014	59.1	1.182	
Никопол	Никопол	18/12/2014	86.2	1.724	
Никопол	Никопол	19/12/2014	72.1	1.442	
Никопол	Никопол	20/12/2014	55.9	1.118	
Никопол	Никопол	21/12/2014	46.7	-	
Никопол	Никопол	22/12/2014	32.9	-	
Никопол	Никопол	23/12/2014	23.7	-	
Никопол	Никопол	24/12/2014	39.7	-	
Никопол	Никопол	25/12/2014	26.4	-	
Никопол	Никопол	26/12/2014	30.5	-	
Никопол	Никопол	27/12/2014	32.4	-	
Никопол	Никопол	28/12/2014	34.3	-	
Никопол	Никопол	29/12/2014	66.9	1.338	
Никопол	Никопол	30/12/2014	70.4	1.408	
Никопол	Никопол	31/12/2014	69.4	1.388	
<b>Брой регистрирани данни през месеца: 31</b>					
<b>Брой регистрирани данни от началото на годината до момента: 262</b>					
<b>Брой регистрирани превਿшения през месеца: 19</b>					
<b>Брой регистрирани превਿшения от началото на годината до момента: 87</b>					
<b>Средномесечна концентрация: 55.1</b>					
<b>Времеви обхват (%): 71.8 %</b>					

