



РЕПУБЛИКА БЪЛГАРИЯ

Министерство на околната среда и водите

Регионална инспекция по околната среда и водите - Плевен

Утвърдил:

ИНЖ. РАДОСЛАВ ИЛИЕВСКИ
Директор на РИОСВ – Плевен

ИНФОРМАЦИЯ ЗА КОНЦЕНТРАЦИИ НА ФПЧ₁₀ В ПУНКТОВЕТЕ ЗА МОНИТОРИНГ НА ТЕРИТОРИЯТА, КОНТРОЛИРАНА ОТ РИОСВ – ПЛЕВЕН, ЗА МЕСЕЦ НОЕМВРИ 2014 Г.

Използвани съкращения:

ФПЧ₁₀ – фини прахови частици с размер до 10 микрона

ПС на СДН – прагова стойност на средноденонощната норма за опазване на човешкото здраве ($50 \mu\text{g}/\text{m}^3$) – да не се превишава повече от 35 дни за една календарна година (КГ)

АИС – автоматични измервателни станции (в градовете Плевен, Ловеч, Никопол).

През месец ноември 2014 г. е установен следният брой дни с превишения на средноденонощната норма:

в гр. Плевен – 14 дни, в гр. Ловеч – 23 дни, в гр. Никопол – 12 дни.

Максималните средноденонощни концентрации на ФПЧ₁₀ за периода са измерени:

- ✓ в Плевен – $100.72 \mu\text{g}/\text{m}^3$ (2.0 пъти над средноденонощната норма), на 03.11.2014 г.;
- ✓ в Ловеч – $124.67 \mu\text{g}/\text{m}^3$ (2.5 пъти над средноденонощната норма), на 07.11.2014 г.;
- ✓ в Никопол – $79.90 \mu\text{g}/\text{m}^3$ (1.6 пъти над средноденонощната норма), на 17.11.2014 г.

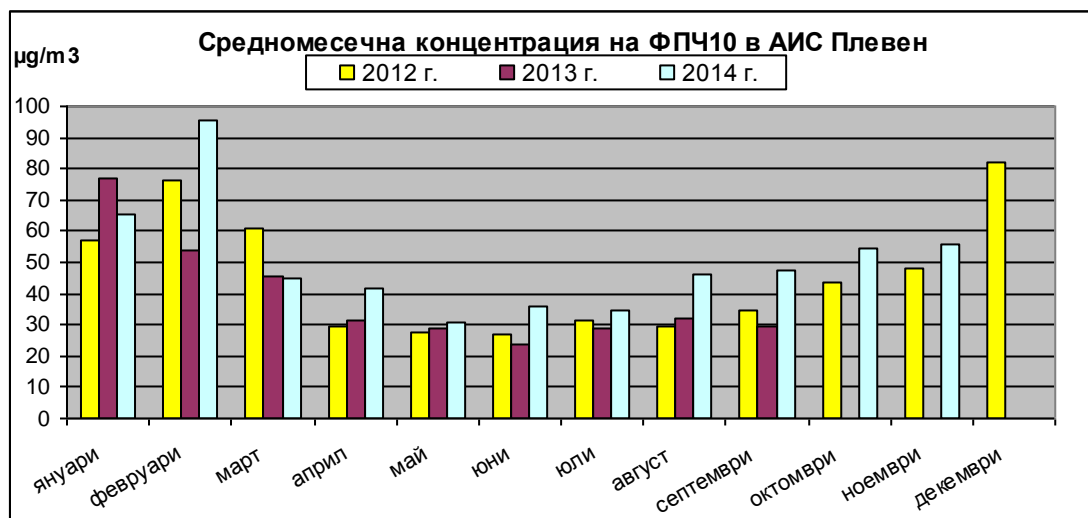
Средномесечните концентрации на фини прахови частици (в $\mu\text{g}/\text{m}^3$) за периода са съответно: $55.6 \mu\text{g}/\text{m}^3$ в гр. Плевен, $67.2 \mu\text{g}/\text{m}^3$ в гр. Ловеч и $51.5 \mu\text{g}/\text{m}^3$ в гр. Никопол.

Анализът на данните за месеца показва характерни за зимния сезон високи стойности на средномесечните концентрации и на броя дни с превишения на СДН, дължащи се предимно на емисии от изгаряне на твърди горива за битово отопление, както и на неблагоприятни метеорологични условия, затрудняващи разсейването на праха.

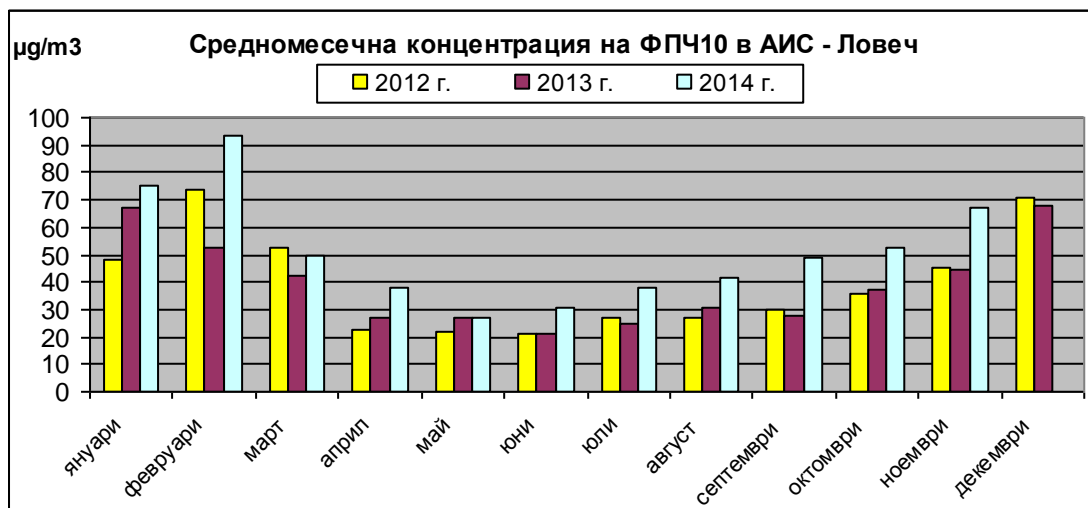


**Ход на средномесечната концентрация за ФПЧ₁₀
за периода 2012 - 2014 г.**

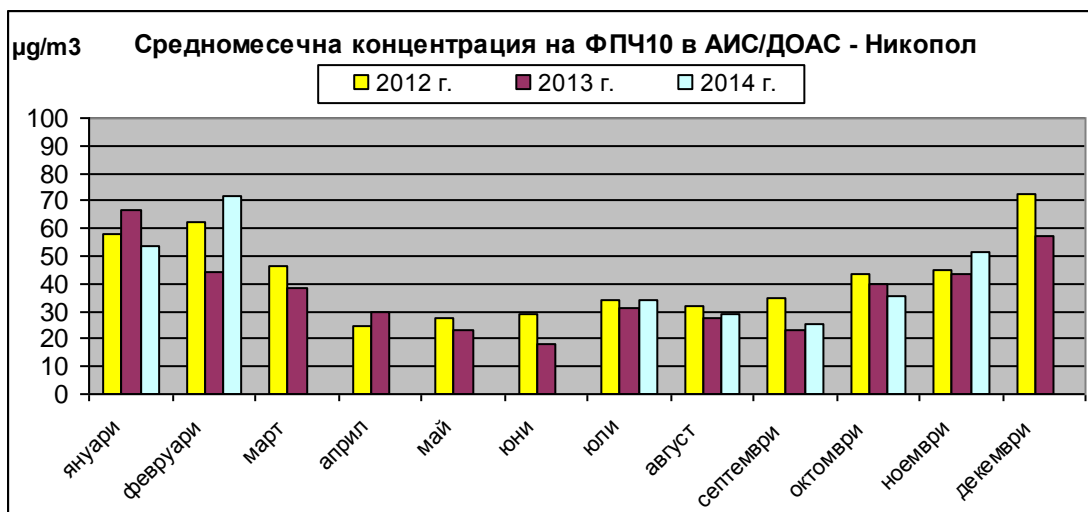
Фиг. 1



Фиг. 2



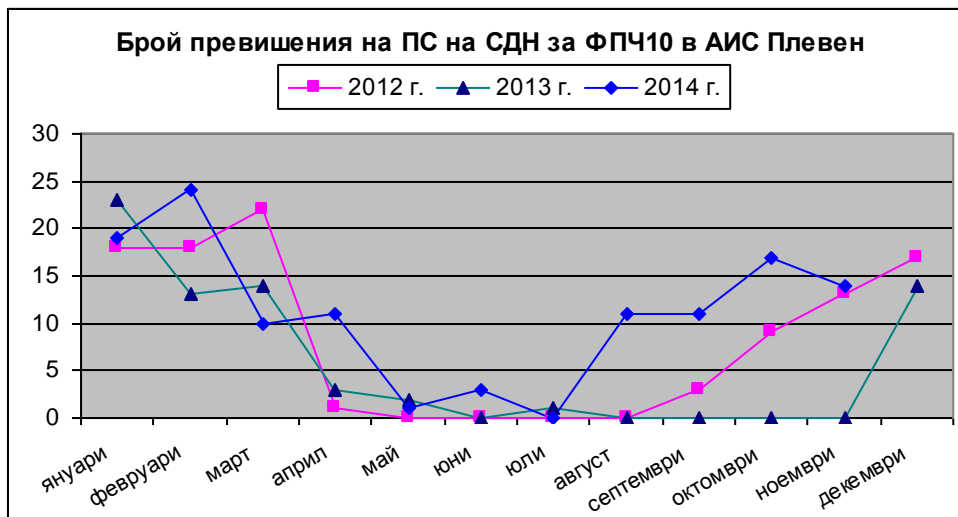
Фиг. 3



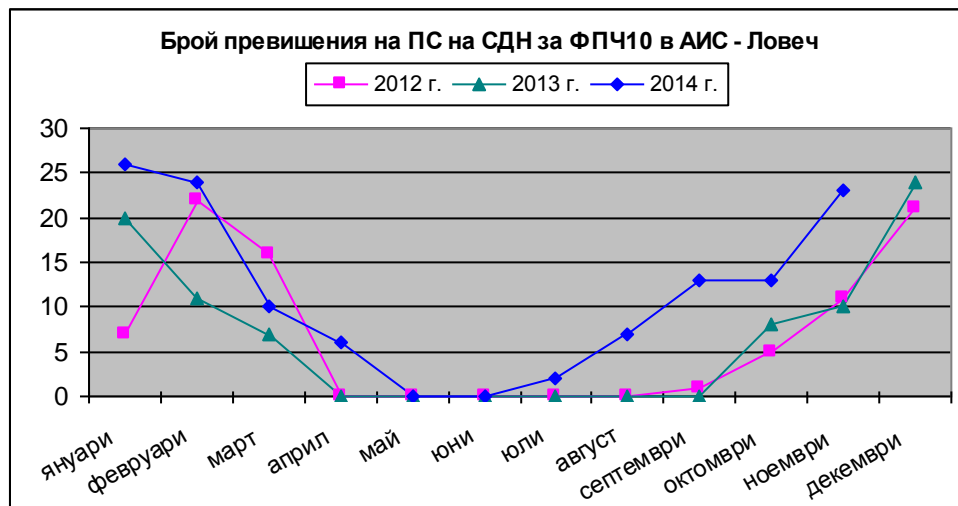
Забележка: За гр. Никопол по технически причини липсват данни за периода от 07.03-17.06.2014 г., поради което за периода не е определена средномесечна концентрация на ФПЧ₁₀.

Месечен ход на броя превишения на средноденоношната норма за ФПЧ₁₀ за периода 2012 - 2014 г.

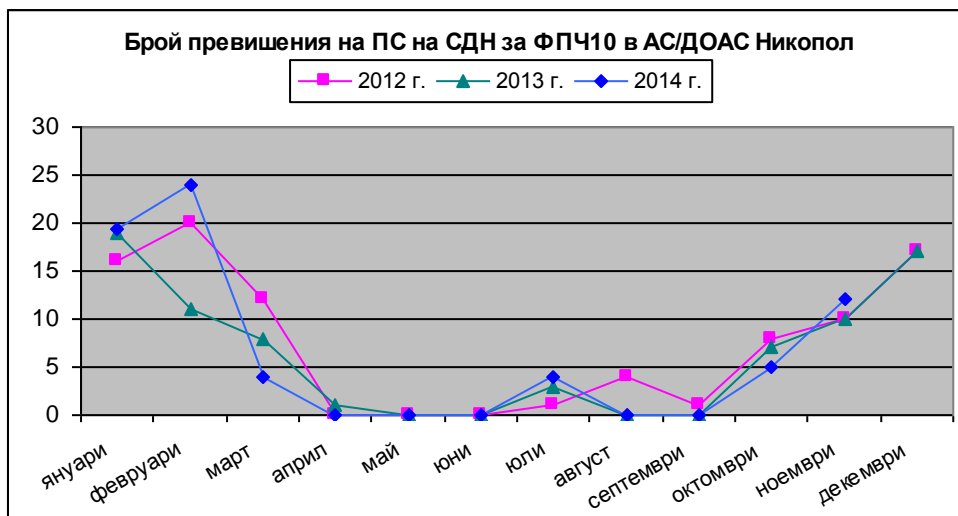
Фиг. 4



Фиг. 5

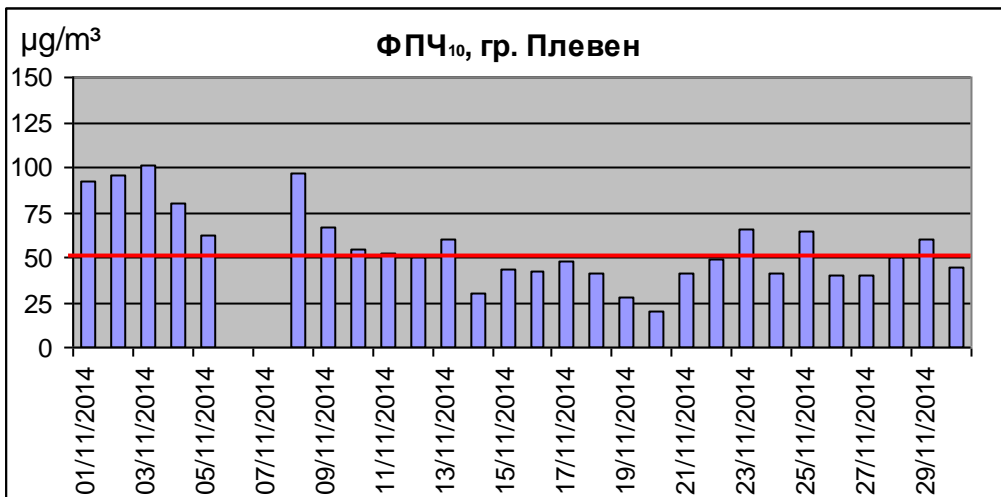


Фиг. 6

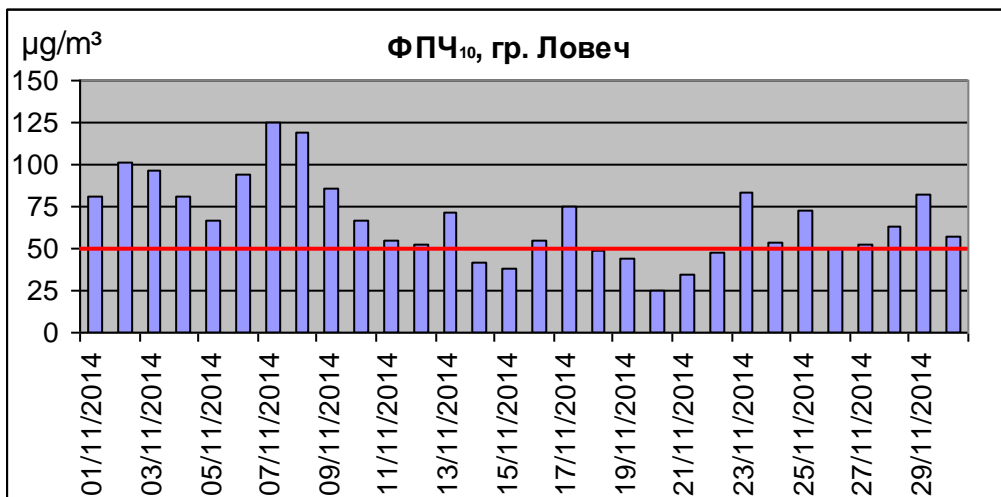


**Средноденонощни концентрации на ФПЧ₁₀
за месец ноември 2014 г.**

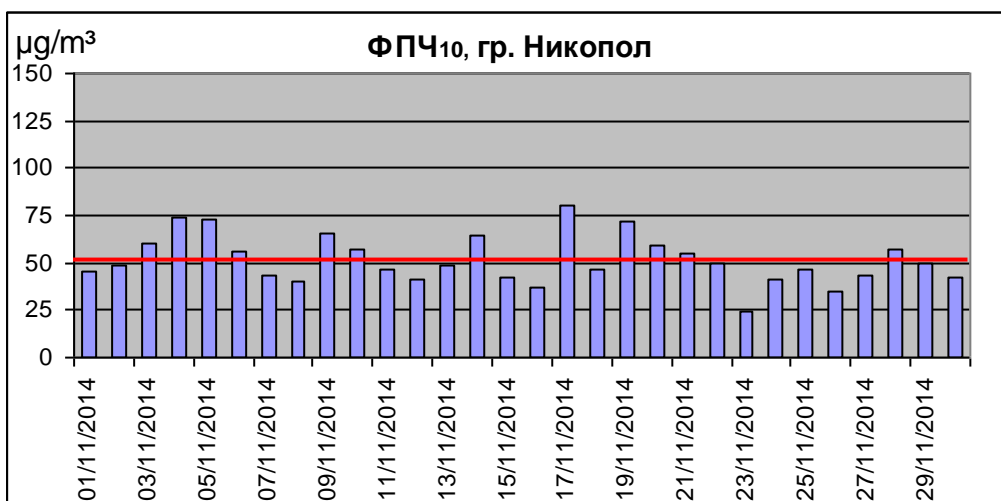
Фиг. 7



Фиг. 8



Фиг. 9



**Данни за измерените концентрации на фини прахови частици (ФПЧ₁₀)
в пунктовете за мониторинг на територията на РИОСВ – Плевен,
през месец ноември 2014 г.**

АИС – ПЛЕВЕН

Пункт	Община	Дата	Измерена концентрация [µg/m ³]	Превишение на ПС за СДН [в пъти ПС за СДН] (50 µg/m ³)	Забележка
1	2	3	4	5	6
Плевен	Плевен	01/11/2014	91.80	1.836	
Плевен	Плевен	02/11/2014	95.99	1.920	
Плевен	Плевен	03/11/2014	100.72	2.014	
Плевен	Плевен	04/11/2014	80.39	1.608	
Плевен	Плевен	05/11/2014	62.02	1.240	
Плевен	Плевен	06/11/2014		-	
Плевен	Плевен	07/11/2014		-	
Плевен	Плевен	08/11/2014	96.40	1.928	
Плевен	Плевен	09/11/2014	67.12	1.342	
Плевен	Плевен	10/11/2014	54.79	1.096	
Плевен	Плевен	11/11/2014	52.72	1.054	
Плевен	Плевен	12/11/2014	50.05	1.001	
Плевен	Плевен	13/11/2014	60.35	1.207	
Плевен	Плевен	14/11/2014	30.42	-	
Плевен	Плевен	15/11/2014	42.84	-	
Плевен	Плевен	16/11/2014	41.74	-	
Плевен	Плевен	17/11/2014	47.41	-	
Плевен	Плевен	18/11/2014	40.60	-	
Плевен	Плевен	19/11/2014	27.23	-	
Плевен	Плевен	20/11/2014	20.36	-	
Плевен	Плевен	21/11/2014	40.60	-	
Плевен	Плевен	22/11/2014	48.73	-	
Плевен	Плевен	23/11/2014	65.01	1.300	
Плевен	Плевен	24/11/2014	41.00	-	
Плевен	Плевен	25/11/2014	64.15	1.283	
Плевен	Плевен	26/11/2014	39.79	-	
Плевен	Плевен	27/11/2014	39.51	-	
Плевен	Плевен	28/11/2014	49.68	-	
Плевен	Плевен	29/11/2014	60.54	1.211	
Плевен	Плевен	30/11/2014	44.80	-	
Брой регистрирани данни през месеца: 28					
Брой регистрирани данни от началото на годината до момента: 327					
Брой регистрирани превишения през месеца: 14					
Брой регистрирани превишения от началото на годината до момента: 121					
Средномесечна концентрация: 55.6					
Времеви обхват (%): 97.9 %					

**Данни за измерените концентрации на фини прахови частици (ФПЧ₁₀)
в пунктовете за мониторинг на територията на РИОСВ – Плевен,
през месец ноември 2014 г.**

АИС/ДОАС – НИКОПОЛ

Пункт	Община	Дата	Измерена концентрация [µg/m ³]	Превишение на ПС за СДН [в пъти ПС за СДН] (50 µg/m ³)	Забележка
1	2	3	4	5	6
Никопол	Никопол	01/11/2014	45.4	-	
Никопол	Никопол	02/11/2014	48.1	-	
Никопол	Никопол	03/11/2014	60.7	1.214	
Никопол	Никопол	04/11/2014	74.4	1.488	
Никопол	Никопол	05/11/2014	72.4	1.448	
Никопол	Никопол	06/11/2014	56.3	1.126	
Никопол	Никопол	07/11/2014	43.2	-	
Никопол	Никопол	08/11/2014	40.6	-	
Никопол	Никопол	09/11/2014	65.9	1.318	
Никопол	Никопол	10/11/2014	57.1	1.142	
Никопол	Никопол	11/11/2014	46.7	-	
Никопол	Никопол	12/11/2014	41.6	-	
Никопол	Никопол	13/11/2014	48.1	-	
Никопол	Никопол	14/11/2014	64.9	1.298	
Никопол	Никопол	15/11/2014	42.2	-	
Никопол	Никопол	16/11/2014	36.7	-	
Никопол	Никопол	17/11/2014	79.9	1.598	
Никопол	Никопол	18/11/2014	46.2	-	
Никопол	Никопол	19/11/2014	72.2	1.444	
Никопол	Никопол	20/11/2014	59.5	1.190	
Никопол	Никопол	21/11/2014	55.2	1.104	
Никопол	Никопол	22/11/2014	49.3	-	
Никопол	Никопол	23/11/2014	24.1	-	
Никопол	Никопол	24/11/2014	41.1	-	
Никопол	Никопол	25/11/2014	46.1	-	
Никопол	Никопол	26/11/2014	34.4	-	
Никопол	Никопол	27/11/2014	43.2	-	
Никопол	Никопол	28/11/2014	57.1	1.142	
Никопол	Никопол	29/11/2014	49.3	-	
Никопол	Никопол	30/11/2014	42.7	-	
Брой регистрирани данни през месеца: 30					
Брой регистрирани данни от началото на годината до момента: 231					
Брой регистрирани превишения през месеца: 12					
Брой регистрирани превишения от началото на годината до момента: 68					
Средномесечна концентрация: 51.5					
Времеви обхват (%): 69.2 %					

**Данни за измерените концентрации на фини прахови частици (ФПЧ₁₀)
в пунктовете за мониторинг на територията на РИОСВ – Плевен,
през месец ноември 2014 г.**

АИС – ЛОВЕЧ

Пункт	Община	Дата	Измерена концентрация [µg/m³]	Превишение на ПС за СДН [в пъти ПС за СДН] (50 µg/m³)	Забележка
1	2	3	4	5	6
Ловеч	Ловеч	01/11/2014	81.40	1.628	
Ловеч	Ловеч	02/11/2014	101.06	2.021	
Ловеч	Ловеч	03/11/2014	95.85	1.917	
Ловеч	Ловеч	04/11/2014	81.51	1.630	
Ловеч	Ловеч	05/11/2014	66.10	1.322	
Ловеч	Ловеч	06/11/2014	94.48	1.890	
Ловеч	Ловеч	07/11/2014	124.67	2.493	
Ловеч	Ловеч	08/11/2014	119.26	2.385	
Ловеч	Ловеч	09/11/2014	86.25	1.725	
Ловеч	Ловеч	10/11/2014	66.15	1.323	
Ловеч	Ловеч	11/11/2014	54.67	1.093	
Ловеч	Ловеч	12/11/2014	52.35	1.047	
Ловеч	Ловеч	13/11/2014	70.92	1.418	
Ловеч	Ловеч	14/11/2014	41.25	-	
Ловеч	Ловеч	15/11/2014	38.62	-	
Ловеч	Ловеч	16/11/2014	55.29	1.106	
Ловеч	Ловеч	17/11/2014	75.01	1.500	
Ловеч	Ловеч	18/11/2014	49.14	-	
Ловеч	Ловеч	19/11/2014	43.84	-	
Ловеч	Ловеч	20/11/2014	24.95	-	
Ловеч	Ловеч	21/11/2014	34.35	-	
Ловеч	Ловеч	22/11/2014	47.70	-	
Ловеч	Ловеч	23/11/2014	82.91	1.658	
Ловеч	Ловеч	24/11/2014	53.16	1.063	
Ловеч	Ловеч	25/11/2014	72.90	1.458	
Ловеч	Ловеч	26/11/2014	50.34	1.007	
Ловеч	Ловеч	27/11/2014	51.87	1.037	
Ловеч	Ловеч	28/11/2014	62.60	1.252	
Ловеч	Ловеч	29/11/2014	81.67	1.633	
Ловеч	Ловеч	30/11/2014	56.90	1.138	
Брой регистрирани данни през месеца: 30					
Брой регистрирани данни от началото на годината до момента: 334					
Брой регистрирани превишения през месеца: 23					
Брой регистрирани превишения от началото на годината до момента: 121					
Средномесечна концентрация: 67.2					
Времеви обхват (%): 100.0 %					