



Утвърдил:

**ИНЖ. РАДОСЛАВ ИЛИЕВСКИ**  
Директор на РИОСВ – Плевен

**ИНФОРМАЦИЯ ЗА КОНЦЕНТРАЦИИ НА ФПЧ<sub>10</sub> В ПУНКТОВЕТЕ ЗА  
МОНИТОРИНГ НА ТЕРИТОРИЯТА, КОНТРОЛИРАНА ОТ РИОСВ – ПЛЕВЕН,  
ЗА МЕСЕЦ ЮНИ 2014 Г.**

*Използвани съкращения:*

**ФПЧ<sub>10</sub>** – фини прахови частици с размер до 10 микрона

**ПС на СДН** – прагова стойност на средноденонощната норма за опазване на човешкото здраве ( $50 \mu\text{g}/\text{m}^3$ ) – да не се превишава повече от 35 дни за една календарна година (КГ)

**АИС** – автоматични измервателни станции (в градовете Плевен, Ловеч, Никопол).

През месец юни 2014 г. е установен следният брой дни с превишения на средноденонощната норма: в гр. Плевен – 3 ден, в гр. Ловеч – 0 дни, в гр. Никопол – 0 дни. За гр. Никопол липсват данни за периода от 01 до 17 юни 2014 г., поради повреда на пробовземното устройство. По тази причина за станция Никопол не е определена средномесечна концентрация на ФПЧ<sub>10</sub> за юни 2014 г.

Максималните средноденонощни концентрации на ФПЧ<sub>10</sub> за периода са измерени:

- ✓ в Плевен –  $77,72 \mu\text{g}/\text{m}^3$  (1,6 пъти над средноденонощната норма), на 25.06.2014 г.;
- ✓ в Ловеч –  $45,73 \mu\text{g}/\text{m}^3$  (под нормата), на 16.06.2014 г.
- ✓ в Никопол –  $32,40 \mu\text{g}/\text{m}^3$  (под нормата), на 26.06.2014 г.

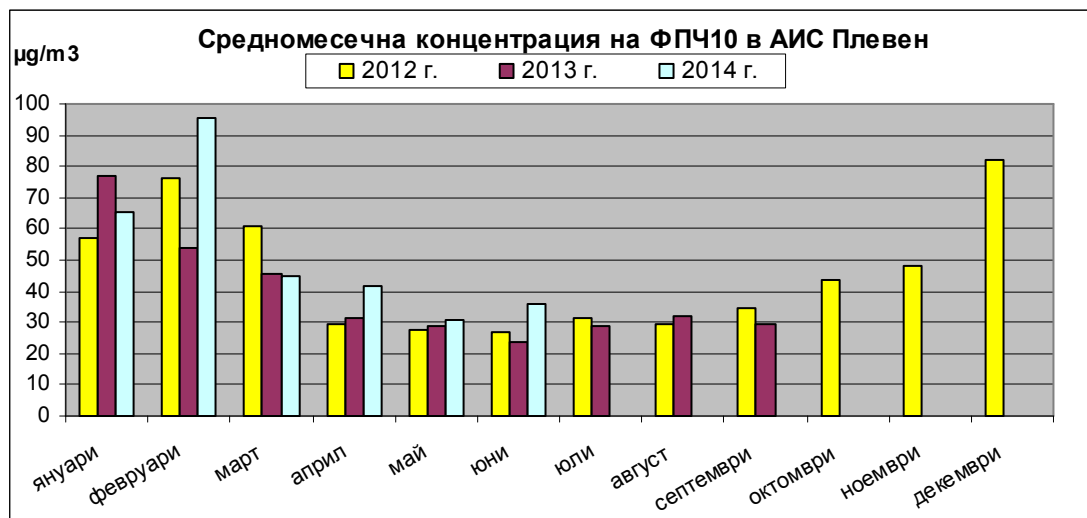
Средномесечните концентрации на фини прахови частици (в  $\mu\text{g}/\text{m}^3$ ) през месец юни 2014 г. са съответно:  $36,2 \mu\text{g}/\text{m}^3$  в гр. Плевен и  $31,0 \mu\text{g}/\text{m}^3$  в гр. Ловеч.

Анализът на данните за месеца показва характерни за неотоплителния сезон ниски стойности на средномесечната концентрация на замърсителя и минимален брой дни с превишения на СДН.

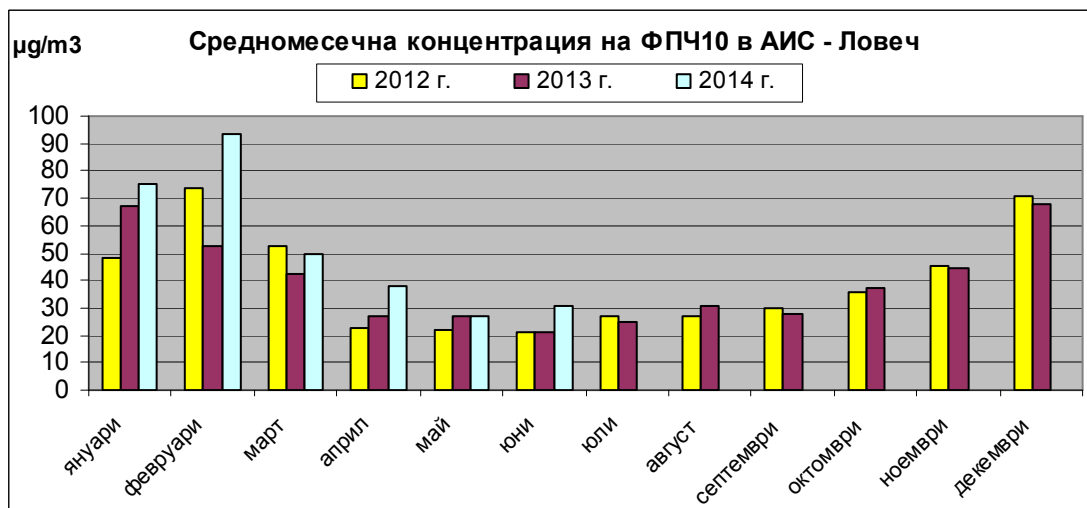


**Ход на средномесечната концентрация за ФПЧ<sub>10</sub>  
за периода 2012 - 2014 г.**

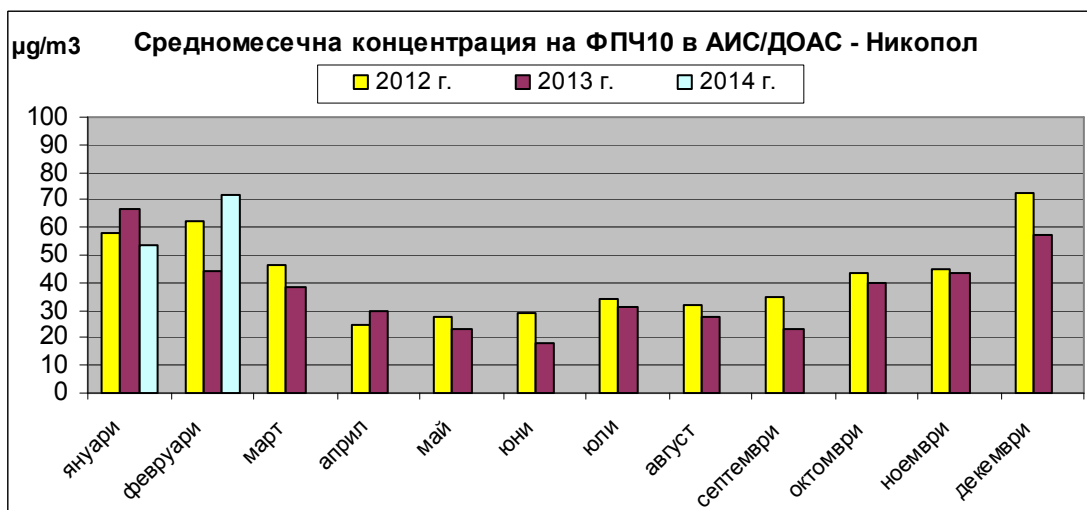
Фиг. 1



Фиг. 2

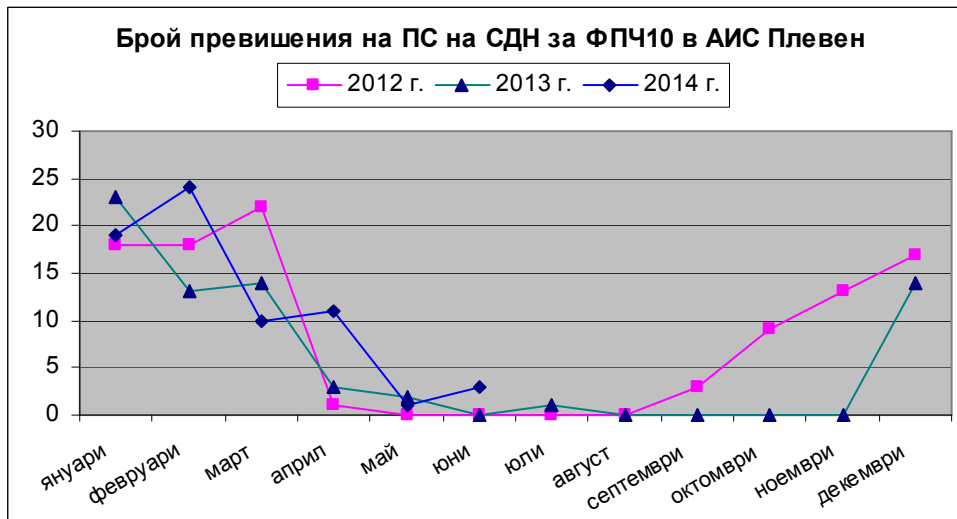


Фиг. 3

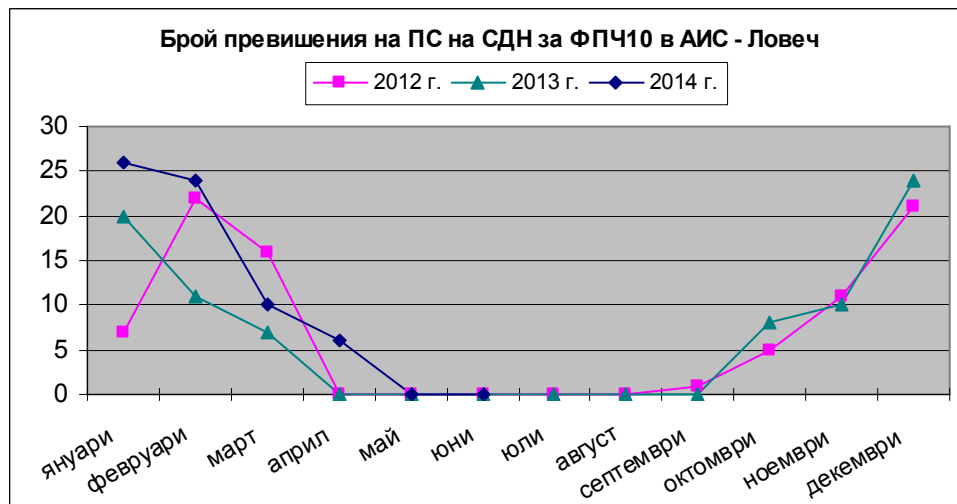


**Месечен ход на броя превишения на средноденоношната норма за ФПЧ<sub>10</sub> за периода 2012 - 2014 г.**

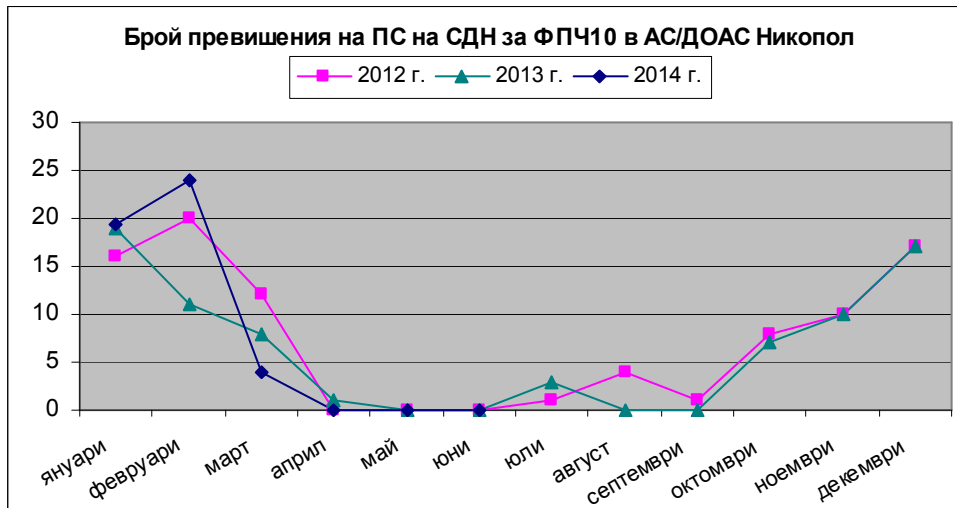
Фиг. 4



Фиг. 5

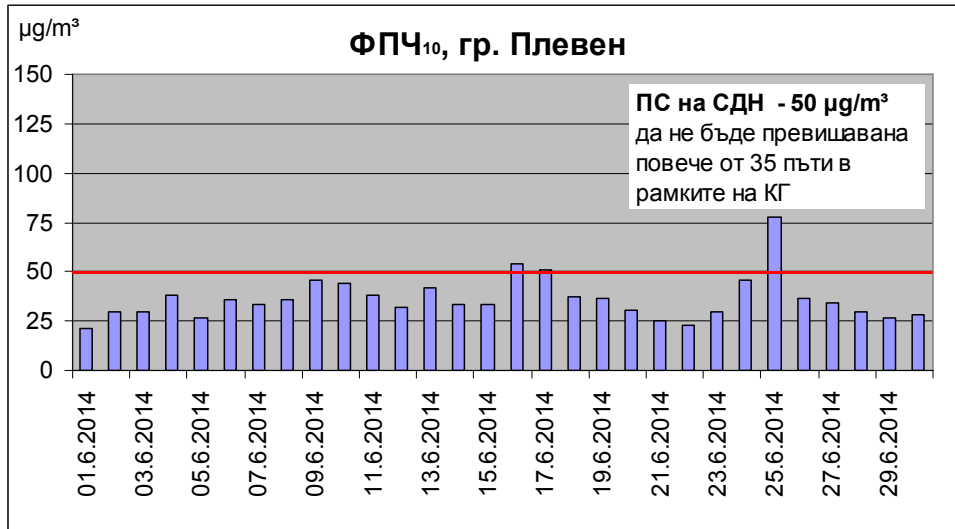


Фиг. 6

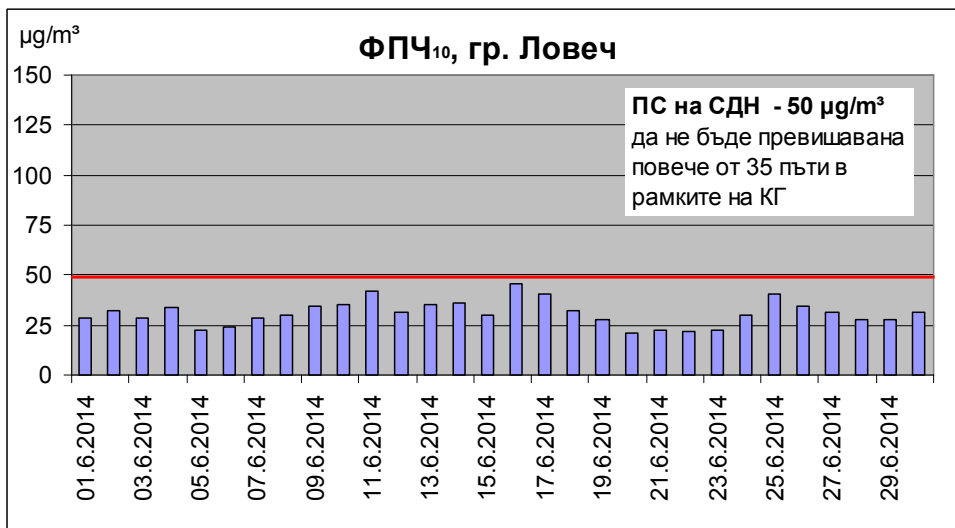


**Средноденонощни концентрации на ФПЧ<sub>10</sub>  
за месец юни 2014 г.**

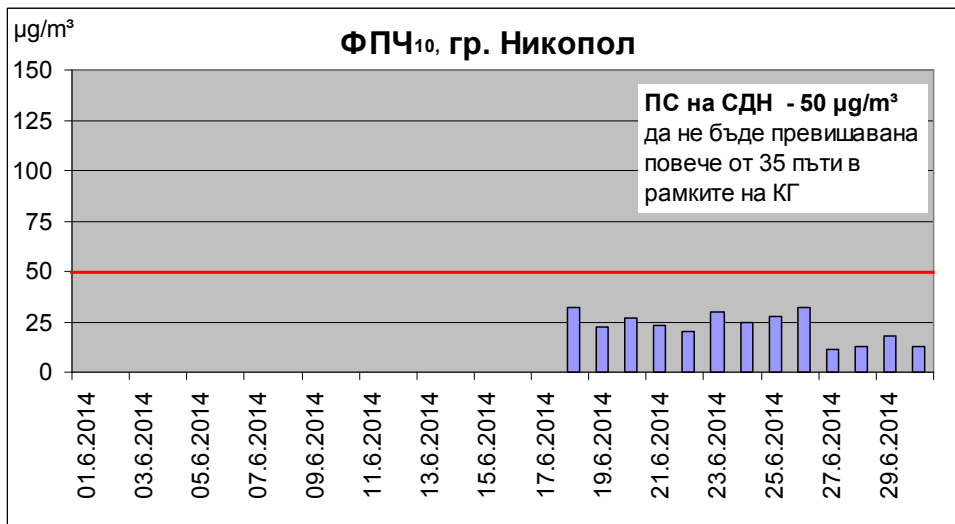
Фиг. 7



Фиг. 8



Фиг. 9



**Данни за измерените концентрации на фини прахови частици (ФПЧ<sub>10</sub>)  
в пунктовете за мониторинг на територията на РИОСВ – Плевен,  
през месец юни 2014 г.**

**АИС – ПЛЕВЕН**

Пункт	Община	Дата	Измерена концентрация [µg/m <sup>3</sup> ]	Превишение на ПС за СДН [в пъти ПС за СДН] (50 µg/m <sup>3</sup> )	Забележка
1	2	3	4	5	6
Плевен	Плевен	01/6/2014	21.25	-	
Плевен	Плевен	02/6/2014	29.87	-	
Плевен	Плевен	03/6/2014	29.36	-	
Плевен	Плевен	04/6/2014	38.22	-	
Плевен	Плевен	05/6/2014	26.65	-	
Плевен	Плевен	06/6/2014	35.87	-	
Плевен	Плевен	07/6/2014	33.15	-	
Плевен	Плевен	08/6/2014	35.98	-	
Плевен	Плевен	09/6/2014	46.06	-	
Плевен	Плевен	10/6/2014	44.14	-	
Плевен	Плевен	11/6/2014	38.32	-	
Плевен	Плевен	12/6/2014	32.25	-	
Плевен	Плевен	13/6/2014	41.66	-	
Плевен	Плевен	14/6/2014	33.13	-	
Плевен	Плевен	15/6/2014	33.37	-	
Плевен	Плевен	16/6/2014	54.25	1.085	
Плевен	Плевен	17/6/2014	51.12	1.022	
Плевен	Плевен	18/6/2014	37.23	-	
Плевен	Плевен	19/6/2014	36.82	-	
Плевен	Плевен	20/6/2014	30.47	-	
Плевен	Плевен	21/6/2014	24.89	-	
Плевен	Плевен	22/6/2014	22.59	-	
Плевен	Плевен	23/6/2014	29.63	-	
Плевен	Плевен	24/6/2014	45.80	-	
Плевен	Плевен	25/6/2014	77.72	1.554	
Плевен	Плевен	26/6/2014	36.77	-	
Плевен	Плевен	27/6/2014	34.08	-	
Плевен	Плевен	28/6/2014	29.57	-	
Плевен	Плевен	29/6/2014	26.69	-	
Плевен	Плевен	30/6/2014	28.02	-	
<b>Брой регистрирани данни през месеца: 30</b>					
<b>Брой регистрирани данни от началото на годината до момента: 181</b>					
<b>Брой регистрирани превишения през месеца: 3</b>					
<b>Брой регистрирани превишения от началото на годината до момента: 68</b>					
<b>Средномесечна концентрация: 36,2</b>					
<b>Времеви обхват (%): 100,0 %</b>					



**Данни за измерените концентрации на фини прахови частици (ФПЧ<sub>10</sub>)  
в пунктовете за мониторинг на територията на РИОСВ – Плевен,  
през месец юни 2014 г.**

**АИС – ЛОВЕЧ**

Пункт	Община	Дата	Измерена концентрация [µg/m <sup>3</sup> ]	Превъзходство на ПС за СДН [в пъти ПС за СДН] (50 µg/m <sup>3</sup> )	Забележка
1	2	3	4	5	6
Ловеч	Ловеч	01/6/2014	28.60	-	
Ловеч	Ловеч	02/6/2014	32.26	-	
Ловеч	Ловеч	03/6/2014	28.80	-	
Ловеч	Ловеч	04/6/2014	33.53	-	
Ловеч	Ловеч	05/6/2014	22.41	-	
Ловеч	Ловеч	06/6/2014	24.17	-	
Ловеч	Ловеч	07/6/2014	28.44	-	
Ловеч	Ловеч	08/6/2014	29.72	-	
Ловеч	Ловеч	09/6/2014	34.45	-	
Ловеч	Ловеч	10/6/2014	35.27	-	
Ловеч	Ловеч	11/6/2014	41.65	-	
Ловеч	Ловеч	12/6/2014	31.66	-	
Ловеч	Ловеч	13/6/2014	35.20	-	
Ловеч	Ловеч	14/6/2014	36.36	-	
Ловеч	Ловеч	15/6/2014	30.29	-	
Ловеч	Ловеч	16/6/2014	45.73	-	
Ловеч	Ловеч	17/6/2014	40.85	-	
Ловеч	Ловеч	18/6/2014	32.20	-	
Ловеч	Ловеч	19/6/2014	27.50	-	
Ловеч	Ловеч	20/6/2014	21.18	-	
Ловеч	Ловеч	21/6/2014	22.30	-	
Ловеч	Ловеч	22/6/2014	21.89	-	
Ловеч	Ловеч	23/6/2014	22.33	-	
Ловеч	Ловеч	24/6/2014	29.82	-	
Ловеч	Ловеч	25/6/2014	40.41	-	
Ловеч	Ловеч	26/6/2014	34.61	-	
Ловеч	Ловеч	27/6/2014	31.49	-	
Ловеч	Ловеч	28/6/2014	27.61	-	
Ловеч	Ловеч	29/6/2014	27.52	-	
Ловеч	Ловеч	30/6/2014	31.83	-	
<b>Брой регистрирани данни през месеца: 30</b>					
<b>Брой регистрирани данни от началото на годината до момента: 181</b>					
<b>Брой регистрирани превъзходства през месеца: 0</b>					
<b>Брой регистрирани превъзходства от началото на годината до момента: 66</b>					
<b>Средномесечна концентрация: 31,0</b>					
<b>Времеви обхват (%): 100,0 %</b>					



**Данни за измерените концентрации на фини прахови частици (ФПЧ<sub>10</sub>)  
в пунктовете за мониторинг на територията на РИОСВ – Плевен,  
през месец юни 2014 г.**

**АИС/ДОАС – НИКОПОЛ**

Пункт	Община	Дата	Измерена концентрация [µg/m <sup>3</sup> ]	Превъзходство на ПС за СДН [в пъти ПС за СДН] (50 µg/m <sup>3</sup> )	Забележка
1	2	3	4	5	6
Никопол	Никопол	01/6/2014	-	-	За периода 01-17 юни 2014 г. липсват данни за ФПЧ <sub>10</sub> , поради повреда на пробовземното устройство. По същата причина не е определена средномесечна концентрация.
Никопол	Никопол	02/6/2014	-	-	
Никопол	Никопол	03/6/2014	-	-	
Никопол	Никопол	04/6/2014	-	-	
Никопол	Никопол	05/6/2014	-	-	
Никопол	Никопол	06/6/2014	-	-	
Никопол	Никопол	07/6/2014	-	-	
Никопол	Никопол	08/6/2014	-	-	
Никопол	Никопол	09/6/2014	-	-	
Никопол	Никопол	10/6/2014	-	-	
Никопол	Никопол	11/6/2014	-	-	
Никопол	Никопол	12/6/2014	-	-	
Никопол	Никопол	13/6/2014	-	-	
Никопол	Никопол	14/6/2014	-	-	
Никопол	Никопол	15/6/2014	-	-	
Никопол	Никопол	16/6/2014	-	-	
Никопол	Никопол	17/6/2014	-	-	
Никопол	Никопол	18/6/2014	32.2	-	
Никопол	Никопол	19/6/2014	22.5	-	
Никопол	Никопол	20/6/2014	26.9	-	
Никопол	Никопол	21/6/2014	23.2	-	
Никопол	Никопол	22/6/2014	20.2	-	
Никопол	Никопол	23/6/2014	29.9	-	
Никопол	Никопол	24/6/2014	24.7	-	
Никопол	Никопол	25/6/2014	27.6	-	
Никопол	Никопол	26/6/2014	32.4	-	
Никопол	Никопол	27/6/2014	11.3	-	
Никопол	Никопол	28/6/2014	12.8	-	
Никопол	Никопол	29/6/2014	17.8	-	
Никопол	Никопол	30/6/2014	12.6	-	
<b>Брой регистрирани данни през месеца: 13</b>					
<b>Брой регистрирани данни от началото на годината до момента: 78</b>					
<b>Брой регистрирани превъзходства през месеца: 0</b>					
<b>Брой регистрирани превъзходства от началото на годината до момента: 47</b>					
<b>Средномесечна концентрация: -</b>					
<b>Времеви обхват (%): 43,1 %</b>					

