



**РЕПУБЛИКА БЪЛГАРИЯ**

**Министерство на околната среда и водите**

**Регионална инспекция по околната среда и водите - Плевен**

**Утвърдил:**

**ИНЖ. РАДОСЛАВ ИЛИЕВСКИ**  
*Директор на РИОСВ – Плевен*

**ИНФОРМАЦИЯ ЗА КОНЦЕНТРАЦИИ НА ФПЧ<sub>10</sub> В ПУНКТОВЕТЕ ЗА  
МОНИТОРИНГ НА ТЕРИТОРИЯТА, КОНТРОЛИРАНА ОТ РИОСВ – ПЛЕВЕН,  
ЗА МЕСЕЦ АПРИЛ 2014 Г.**

*Използвани съкращения:*

**ФПЧ<sub>10</sub>** – фини прахови частици с размер до 10 микрона

**ПС на СДН** – прагова стойност на средноденоношната норма за опазване на човешкото здраве ( $50 \mu\text{g}/\text{m}^3$ ) – да не се превишава повече от 35 дни за една календарна година (КГ)

**АИС** – автоматични измервателни станции (в градовете Плевен, Ловеч, Никопол).

През месец април 2014 г. е установен следният брой дни с превишения на средноденоношната норма: в гр. Плевен – 11 дни, в гр. Ловеч – 6 дни. За гр. Никопол липсват данни за месеца, поради повреда на пробовземното устройство. По тази причина за станция Никопол не е определена средномесечна концентрация на ФПЧ<sub>10</sub> за април 2014 г.

Максималните средноденоношни концентрации на ФПЧ<sub>10</sub> за периода са измерени: в Плевен –  $70,81 \mu\text{g}/\text{m}^3$  (1,4 пъти над нормата) на 01.04.2014 г., в Ловеч –  $62,41 \mu\text{g}/\text{m}^3$  (1,2 пъти над нормата) на 02.04.2014 г.

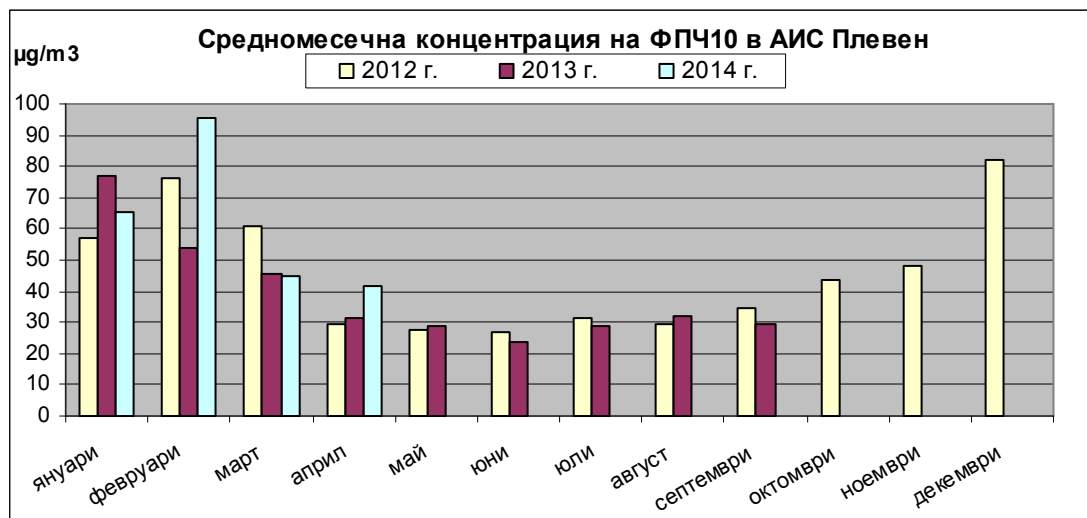
Средномесечните концентрации на фини прахови частици (в  $\mu\text{g}/\text{m}^3$ ) през месец април 2014 г. са съответно:  $41,7 \mu\text{g}/\text{m}^3$  в гр. Плевен и  $37,9 \mu\text{g}/\text{m}^3$  в гр. Ловеч.

Анализът на данните за месеца показва характерна началото на неотоплителния сезон тенденция на намаляване на средномесечната концентрация на замърсителя и на броя дни с превишения на СДН.

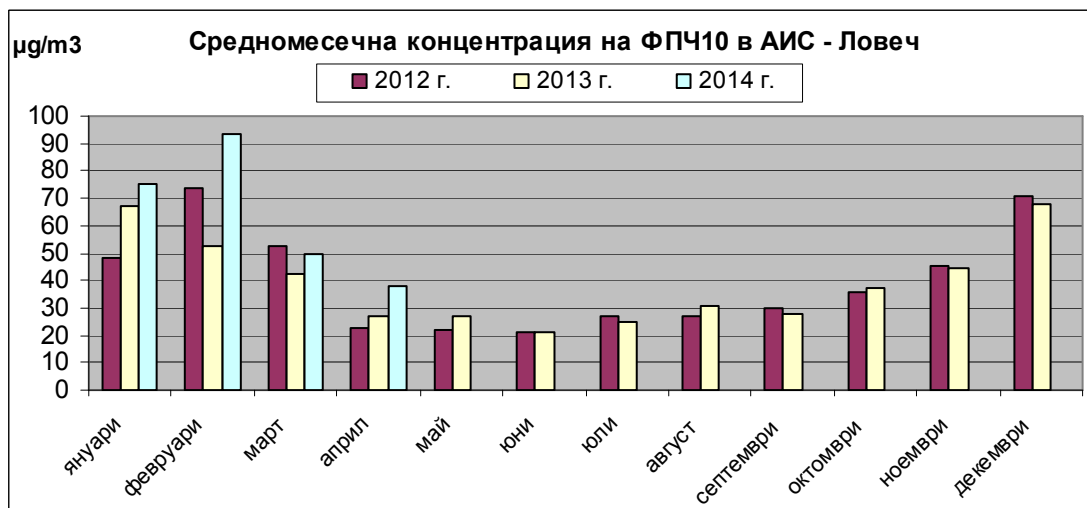


**Ход на средномесечната концентрация за ФПЧ<sub>10</sub>  
за периода 2012 - 2014 г.**

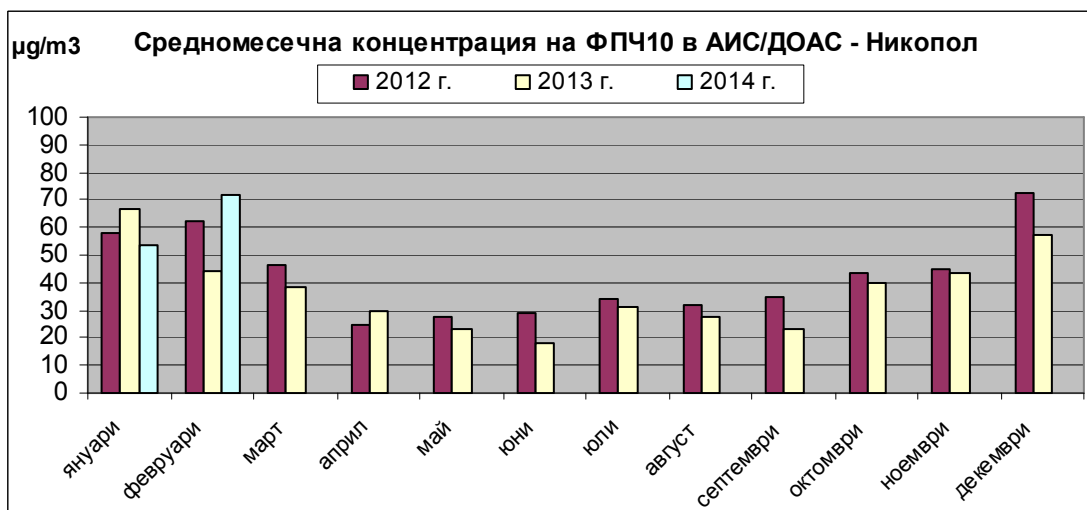
Фиг. 1



Фиг. 2

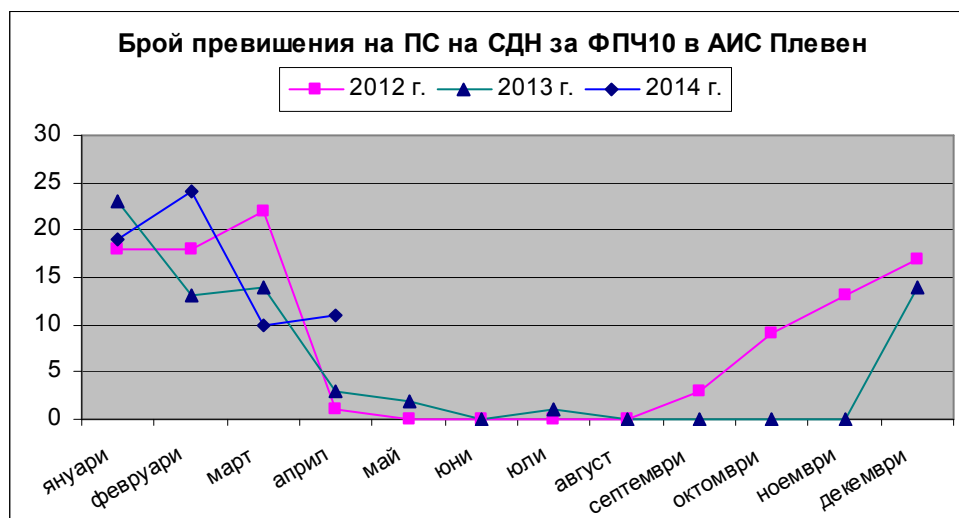


Фиг. 3

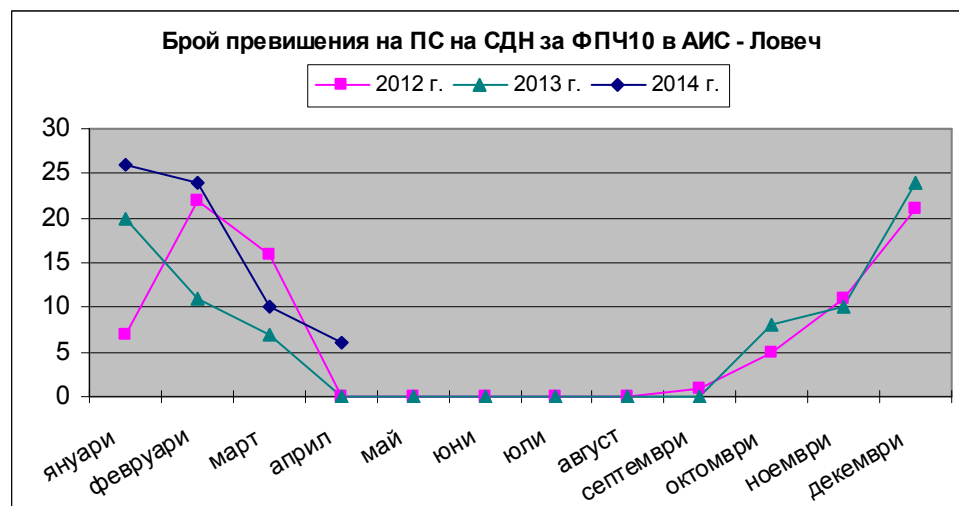


**Месечен ход на броя превишения на средноденоношната норма за ФПЧ<sub>10</sub> за периода 2012 - 2014 г.**

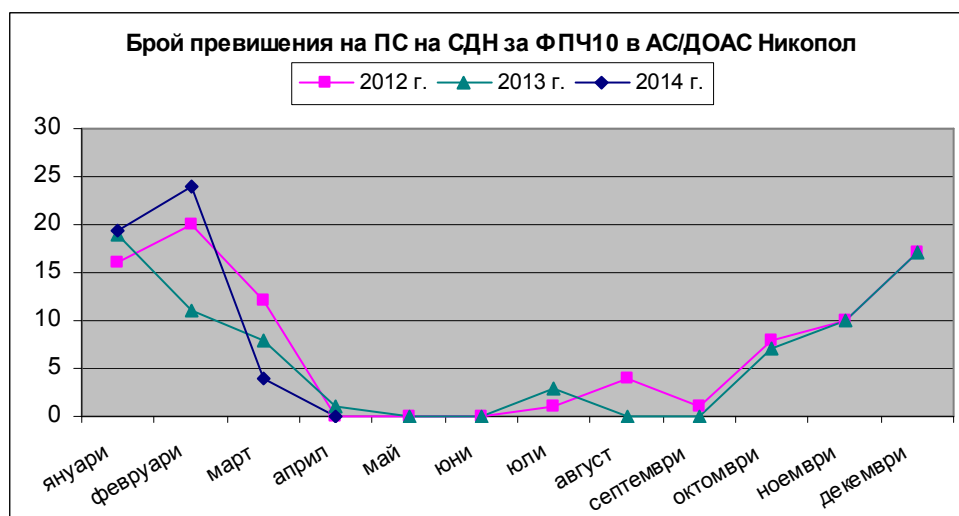
Фиг. 4



Фиг. 5



Фиг. 6

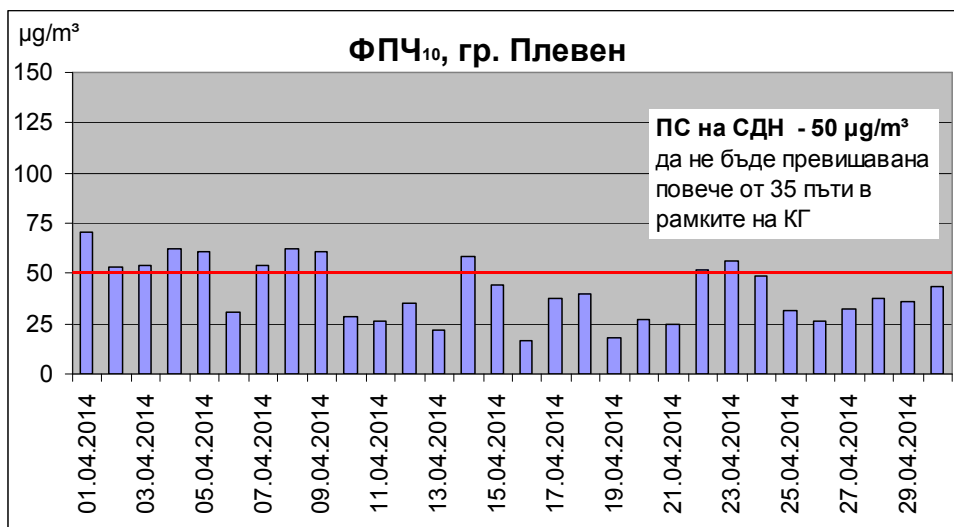


**Средноденоношни концентрации на ФПЧ<sub>10</sub>**

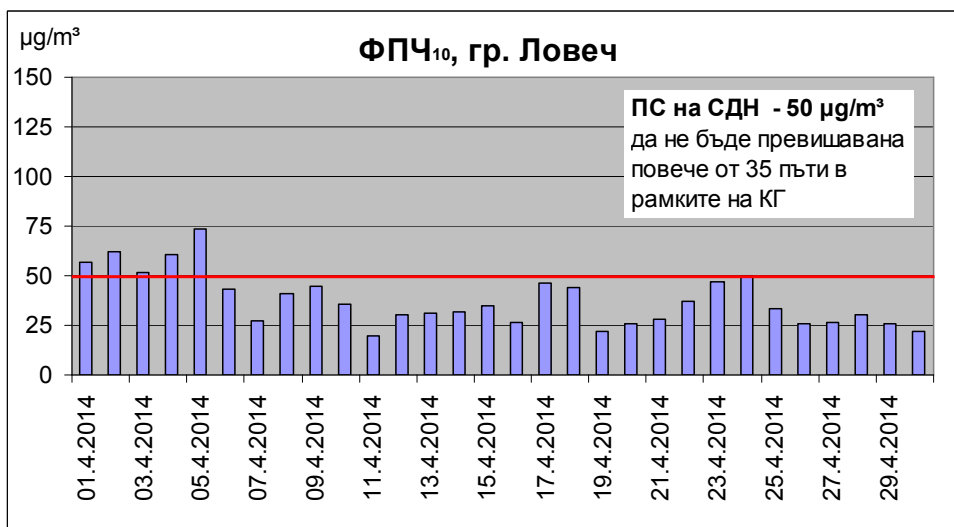


**за месец април 2014 г.**

Фиг. 7



Фиг. 8



Фиг. 9



**Данни за измерените концентрации на фини прахови частици (ФПЧ<sub>10</sub>)  
в пунктовете за мониторинг на територията на РИОСВ – Плевен,  
през месец април 2014 г.**

**АИС – ПЛЕВЕН**

| Пункт  | Община | Дата       | Измерена концентрация [µg/m <sup>3</sup> ] | Превишение на ПС за СДН [в пъти ПС за СДН] (50 µg/m <sup>3</sup> ) | Забележка |
|--|--------|------------|--|--|-----------|
| 1  | 2      | 3          | 4  | 5  | 6         |
| Плевен   | Плевен | 01.04.2014 | 70,81                                      | 1,416  |           |
| Плевен   | Плевен | 02.04.2014 | 53,13                                      | 1,063  |           |
| Плевен   | Плевен | 03.04.2014 | 54,09                                      | 1,082  |           |
| Плевен   | Плевен | 04.04.2014 | 61,92                                      | 1,238  |           |
| Плевен   | Плевен | 05.04.2014 | 61,06                                      | 1,221  |           |
| Плевен   | Плевен | 06.04.2014 | 31,02                                      | -  |           |
| Плевен   | Плевен | 07.04.2014 | 53,79                                      | 1,076  |           |
| Плевен   | Плевен | 08.04.2014 | 62,06                                      | 1,241  |           |
| Плевен   | Плевен | 09.04.2014 | 60,46                                      | 1,209  |           |
| Плевен   | Плевен | 10.04.2014 | 28,20                                      | -  |           |
| Плевен   | Плевен | 11.04.2014 | 26,24                                      | -  |           |
| Плевен   | Плевен | 12.04.2014 | 35,04                                      | -  |           |
| Плевен   | Плевен | 13.04.2014 | 21,83                                      | -  |           |
| Плевен   | Плевен | 14.04.2014 | 58,47                                      | 1,169  |           |
| Плевен   | Плевен | 15.04.2014 | 44,31                                      | -  |           |
| Плевен   | Плевен | 16.04.2014 | 16,34                                      | -  |           |
| Плевен   | Плевен | 17.04.2014 | 37,83                                      | -  |           |
| Плевен   | Плевен | 18.04.2014 | 39,73                                      | -  |           |
| Плевен   | Плевен | 19.04.2014 | 18,19                                      | -  |           |
| Плевен   | Плевен | 20.04.2014 | 26,97                                      | -  |           |
| Плевен   | Плевен | 21.04.2014 | 24,56                                      | -  |           |
| Плевен   | Плевен | 22.04.2014 | 51,42                                      | 1,028  |           |
| Плевен   | Плевен | 23.04.2014 | 56,04                                      | 1,121  |           |
| Плевен   | Плевен | 24.04.2014 | 48,45                                      | -  |           |
| Плевен   | Плевен | 25.04.2014 | 31,81                                      | -  |           |
| Плевен   | Плевен | 26.04.2014 | 26,37                                      | -  |           |
| Плевен   | Плевен | 27.04.2014 | 32,15                                      | -  |           |
| Плевен   | Плевен | 28.04.2014 | 37,54                                      | -  |           |
| Плевен   | Плевен | 29.04.2014 | 36,13                                      | -  |           |
| Плевен   | Плевен | 30.04.2014 | 43,82                                      | -  |           |
| <b>Брой регистрирани данни през месеца: 30</b>                             |        |            |  |  |           |
| <b>Брой регистрирани данни от началото на годината до момента: 120</b>     |        |            |  |  |           |
| <b>Брой регистрирани превишения през месеца: 11</b>                        |        |            |  |  |           |
| <b>Брой регистрирани превишения от началото на годината до момента: 64</b> |        |            |  |  |           |
| <b>Средномесечна концентрация: - 41,7</b>                                  |        |            |  |  |           |
| <b>Времеви обхват (%): 100,0 %</b>   |        |            |  |  |           |



**Данни за измерените концентрации на фини прахови частици (ФПЧ<sub>10</sub>)  
в пунктовете за мониторинг на територията на РИОСВ – Плевен,  
през месец април 2014 г.**

**АИС/ДОАС – НИКОПОЛ**

| Пункт  | Община  | Дата       | Измерена концентрация [µg/m <sup>3</sup> ] | Превишение на ПС за СДН [в пъти ПС за СДН] (50 µg/m <sup>3</sup> ) | Забележка   |  |
|--|---------|------------|--|--|---|--|
| 1  | 2       | 3          | 4  | 5  | 6   |  |
| Никопол  | Никопол | 01.04.2014 | -  | -  |   |  |
| Никопол  | Никопол | 02.04.2014 | -  | -  |   |  |
| Никопол  | Никопол | 03.04.2014 | -  | -  |   |  |
| Никопол  | Никопол | 04.04.2014 | -  | -  |   |  |
| Никопол  | Никопол | 05.04.2014 | -  | -  |   |  |
| Никопол  | Никопол | 06.04.2014 | -  | -  |   |  |
| Никопол  | Никопол | 07.04.2014 | -  | -  | За периода 01-30 април 2014 г. липсват данни за ФПЧ <sub>10</sub> , поради повреда на пробовземното устройство. По същата причина не е определена средномесечна концентрация. |  |
| Никопол  | Никопол | 08.04.2014 | -  | -  |   |  |
| Никопол  | Никопол | 09.04.2014 | -  | -  |   |  |
| Никопол  | Никопол | 10.04.2014 | -  | -  |   |  |
| Никопол  | Никопол | 11.04.2014 | -  | -  |   |  |
| Никопол  | Никопол | 12.04.2014 | -  | -  |   |  |
| Никопол  | Никопол | 13.04.2014 | -  | -  |   |  |
| Никопол  | Никопол | 14.04.2014 | -  | -  |   |  |
| Никопол  | Никопол | 15.04.2014 | -  | -  |   |  |
| Никопол  | Никопол | 16.04.2014 | -  | -  |   |  |
| Никопол  | Никопол | 17.04.2014 | -  | -  |   |  |
| Никопол  | Никопол | 18.04.2014 | -  | -  |   |  |
| Никопол  | Никопол | 19.04.2014 | -  | -  |   |  |
| Никопол  | Никопол | 20.04.2014 | -  | -  |   |  |
| Никопол  | Никопол | 21.04.2014 | -  | -  |   |  |
| Никопол  | Никопол | 22.04.2014 | -  | -  |   |  |
| Никопол  | Никопол | 23.04.2014 | -  | -  |   |  |
| Никопол  | Никопол | 24.04.2014 | -  | -  |   |  |
| Никопол  | Никопол | 25.04.2014 | -  | -  |   |  |
| Никопол  | Никопол | 26.04.2014 | -  | -  |   |  |
| Никопол  | Никопол | 27.04.2014 | -  | -  |   |  |
| Никопол  | Никопол | 28.04.2014 | -  | -  |   |  |
| Никопол  | Никопол | 29.04.2014 | -  | -  |   |  |
| Никопол  | Никопол | 30.04.2014 | -  | -  |   |  |
| <b>Брой регистрирани данни през месеца: 0</b>                              |         |            |  |  |   |  |
| <b>Брой регистрирани данни от началото на годината до момента: 65</b>      |         |            |  |  |   |  |
| <b>Брой регистрирани превишения през месеца: 0</b>                         |         |            |  |  |   |  |
| <b>Брой регистрирани превишения от началото на годината до момента: 47</b> |         |            |  |  |   |  |
| <b>Средномесечна концентрация: -</b>                                       |         |            |  |  |   |  |
| <b>Времеви обхват (%): 54,2</b>  |         |            |  |  |   |  |



**Данни за измерените концентрации на фини прахови частици (ФПЧ<sub>10</sub>)  
в пунктовете за мониторинг на територията на РИОСВ – Плевен,  
през месец април 2014 г.**

**АИС – ЛОВЕЧ**

| Пункт  | Община | Дата       | Измерена концентрация<br>[µg/m <sup>3</sup> ] | Превишение на<br>ПС за СДН<br>[в пъти ПС за СДН]<br>(50 µg/m <sup>3</sup> ) | Забележка |
|--|--------|------------|---|---|-----------|
| 1  | 2      | 3          | 4   | 5   | 6         |
| Ловеч  | Ловеч  | 01.04.2014 | 57,11   | 1,142   |           |
| Ловеч  | Ловеч  | 02.04.2014 | 62,41   | 1,248   |           |
| Ловеч  | Ловеч  | 03.04.2014 | 51,64   | 1,033   |           |
| Ловеч  | Ловеч  | 04.04.2014 | 60,47   | 1,209   |           |
| Ловеч  | Ловеч  | 05.04.2014 | 73,34   | 1,467   |           |
| Ловеч  | Ловеч  | 06.04.2014 | 43,53   | -   |           |
| Ловеч  | Ловеч  | 07.04.2014 | 27,34   | -   |           |
| Ловеч  | Ловеч  | 08.04.2014 | 41,24   | -   |           |
| Ловеч  | Ловеч  | 09.04.2014 | 45,07   | -   |           |
| Ловеч  | Ловеч  | 10.04.2014 | 35,38   | -   |           |
| Ловеч  | Ловеч  | 11.04.2014 | 19,56   | -   |           |
| Ловеч  | Ловеч  | 12.04.2014 | 30,48   | -   |           |
| Ловеч  | Ловеч  | 13.04.2014 | 31,28   | -   |           |
| Ловеч  | Ловеч  | 14.04.2014 | 32,15   | -   |           |
| Ловеч  | Ловеч  | 15.04.2014 | 34,85   | -   |           |
| Ловеч  | Ловеч  | 16.04.2014 | 26,26   | -   |           |
| Ловеч  | Ловеч  | 17.04.2014 | 45,95   | -   |           |
| Ловеч  | Ловеч  | 18.04.2014 | 43,58   | -   |           |
| Ловеч  | Ловеч  | 19.04.2014 | 21,90   | -   |           |
| Ловеч  | Ловеч  | 20.04.2014 | 26,07   | -   |           |
| Ловеч  | Ловеч  | 21.04.2014 | 28,30   | -   |           |
| Ловеч  | Ловеч  | 22.04.2014 | 37,16   | -   |           |
| Ловеч  | Ловеч  | 23.04.2014 | 47,06   | -   |           |
| Ловеч  | Ловеч  | 24.04.2014 | 50,36   | 1,007   |           |
| Ловеч  | Ловеч  | 25.04.2014 | 33,17   | -   |           |
| Ловеч  | Ловеч  | 26.04.2014 | 25,69   | -   |           |
| Ловеч  | Ловеч  | 27.04.2014 | 26,69   | -   |           |
| Ловеч  | Ловеч  | 28.04.2014 | 30,47   | -   |           |
| Ловеч  | Ловеч  | 29.04.2014 | 25,66   | -   |           |
| Ловеч  | Ловеч  | 30.04.2014 | 21,98   | -   |           |
| <b>Брой регистрирани данни през месеца: 30</b>                             |        |            |   |   |           |
| <b>Брой регистрирани данни от началото на годината до момента: 120</b>     |        |            |   |   |           |
| <b>Брой регистрирани превишения през месеца: 6</b>                         |        |            |   |   |           |
| <b>Брой регистрирани превишения от началото на годината до момента: 66</b> |        |            |   |   |           |
| <b>Средномесечна концентрация: 37,9</b>                                    |        |            |   |   |           |
| <b>Времеви обхват (%): 100,0</b>   |        |            |   |   |           |

23.05.2014 г.

