



Утвърдил:

ИНЖ. РАДОСЛАВ ИЛИЕВСКИ
Директор на РИОСВ – Плевен

**ИНФОРМАЦИЯ ЗА КОНЦЕНТРАЦИИ НА ФПЧ₁₀ В ПУНКТОВЕТЕ ЗА
МОНИТОРИНГ НА ТЕРИТОРИЯТА, КОНТРОЛИРАНА ОТ РИОСВ – ПЛЕВЕН,
ЗА МЕСЕЦ МАРТ 2014 Г.**

Използвани съкращения:

ФПЧ₁₀ – фини прахови частици с размер до 10 микрона

ПС на СДН – прагова стойност на средноденоношната норма за опазване на човешкото здраве ($50 \mu\text{g}/\text{m}^3$) – да не се превишава повече от 35 дни за една календарна година (КГ)

АИС – автоматични измервателни станции (в градовете Плевен, Ловеч, Никопол).

През месец март 2014 г. е установен следният брой дни с превишения на средноденоношната норма: в гр. Плевен – 10 дни, в гр. Ловеч – 10 дни и в гр. Никопол – 4 дни. За гр. Никопол липсват данни за периода 7 – 31 март 2014 г., поради повреда на пробовземното устройство. По тази причина за станция Никопол не е определена средномесечна концентрация на ФПЧ₁₀ за март 2014 г.

Максималните средноденоношни концентрации на ФПЧ₁₀ за периода са измерени: в Плевен – $88,49 \mu\text{g}/\text{m}^3$ (1,8 пъти над нормата) на 12.03.2014 г., в Ловеч – $131,58 \mu\text{g}/\text{m}^3$ (2,6 пъти над нормата) на 01.03.2014 г., в Никопол – $71,8 \mu\text{g}/\text{m}^3$ (1,4 пъти над нормата) на 01.03.2014 г.

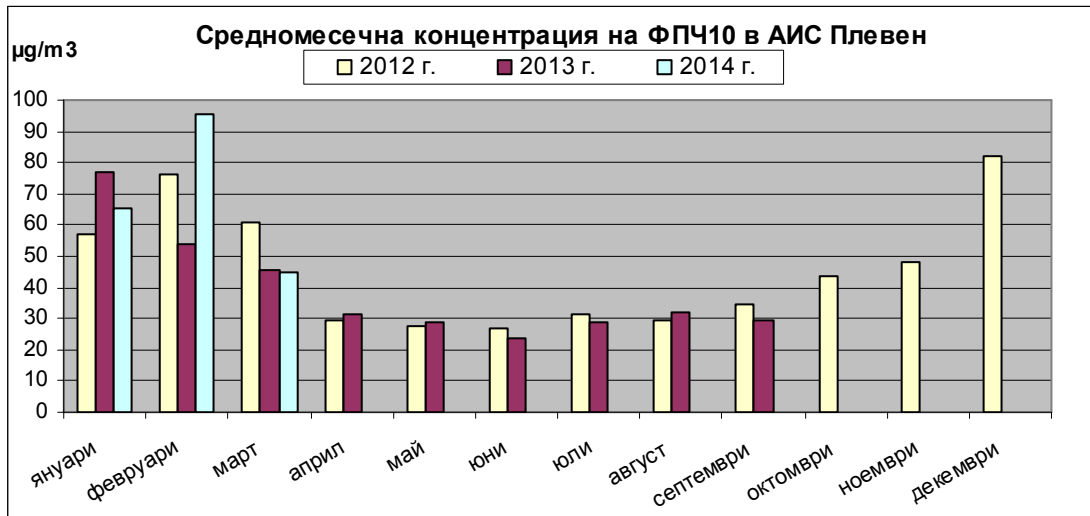
Средномесечните концентрации на фини прахови частици (в $\mu\text{g}/\text{m}^3$) през месец март 2014 г. са съответно: $45,1 \mu\text{g}/\text{m}^3$ в гр. Плевен и $49,6 \mu\text{g}/\text{m}^3$ в гр. Ловеч.

Анализът на данните за месеца показва характерна за края на отоплителния сезон тенденция на намаляване както на средномесечната концентрация на замърсителя, така и на броя дни с превишения на СДН.

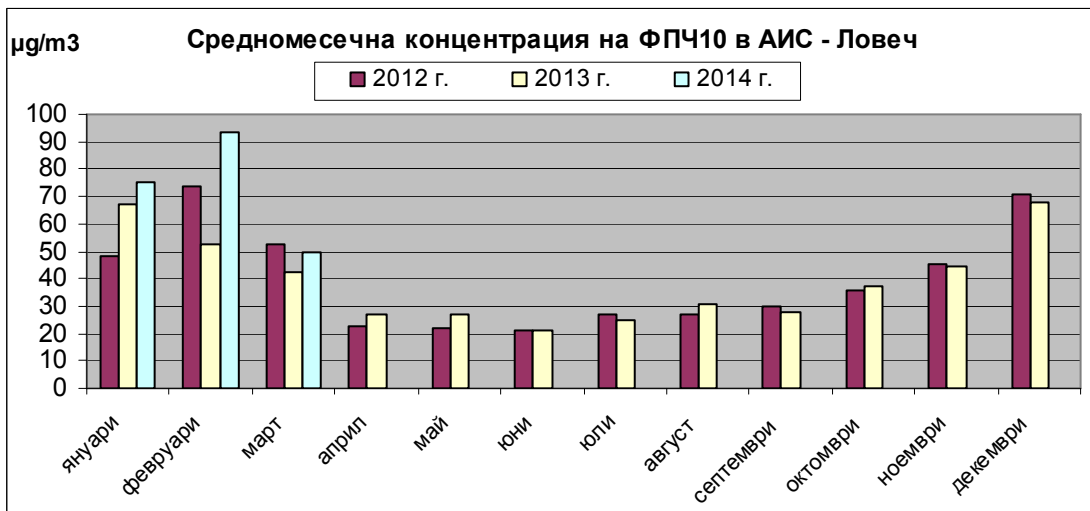


**Ход на средномесечната концентрация за ФПЧ₁₀
за периода 2012 - 2014 г.**

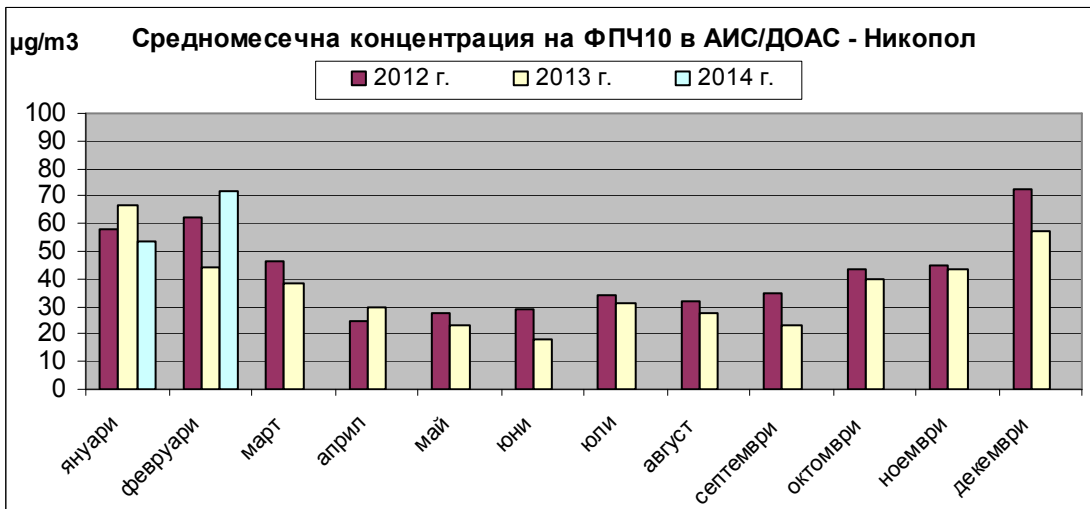
Фиг. 1



Фиг. 2

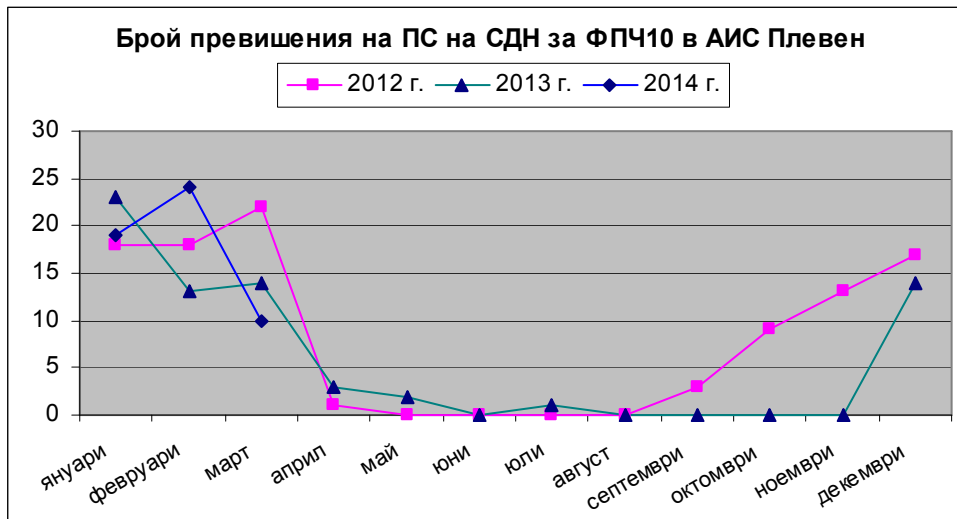


Фиг. 3

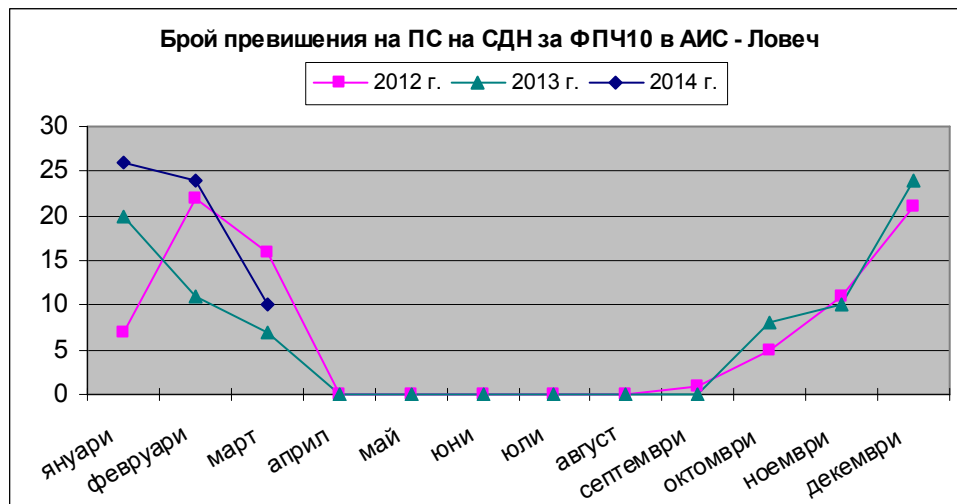


Месечен ход на броя превишения на средноденошната норма за ФПЧ₁₀ за периода 2012 - 2014 г.

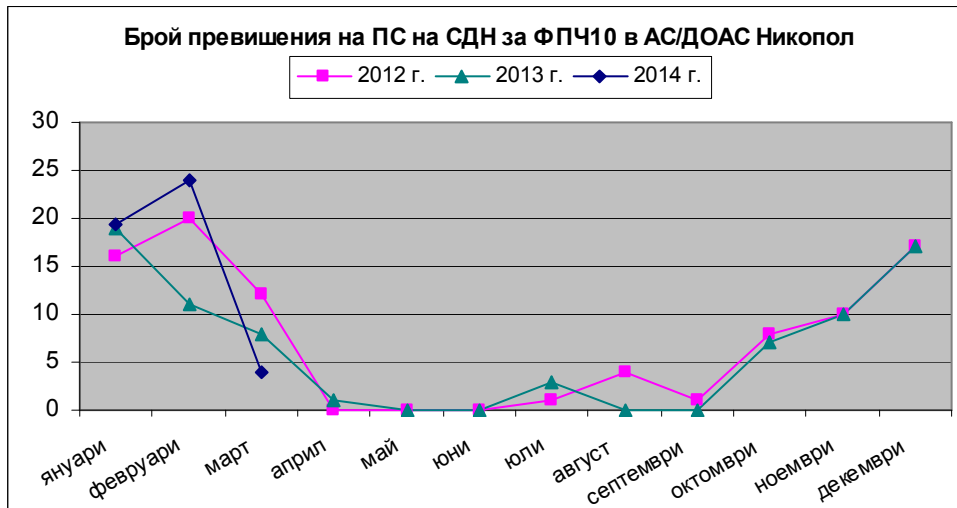
Фиг. 4



Фиг. 5

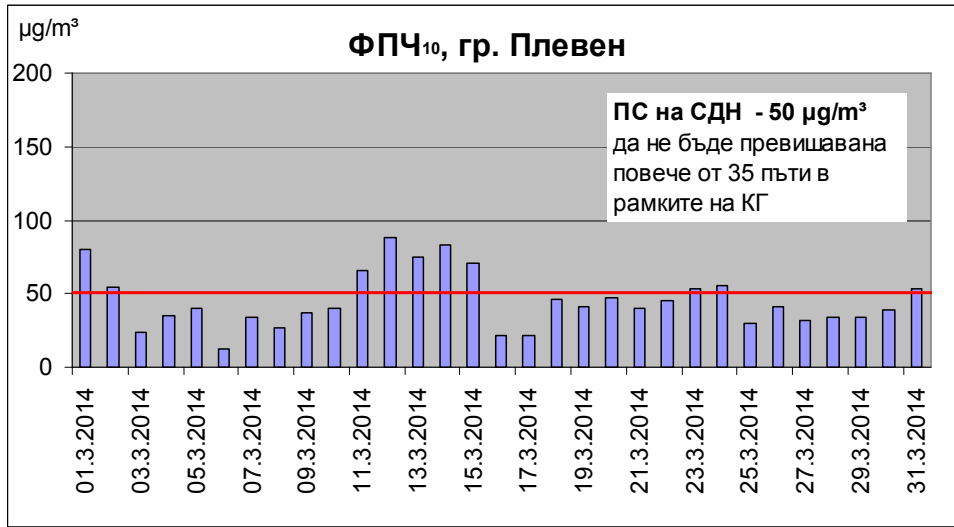


Фиг. 6

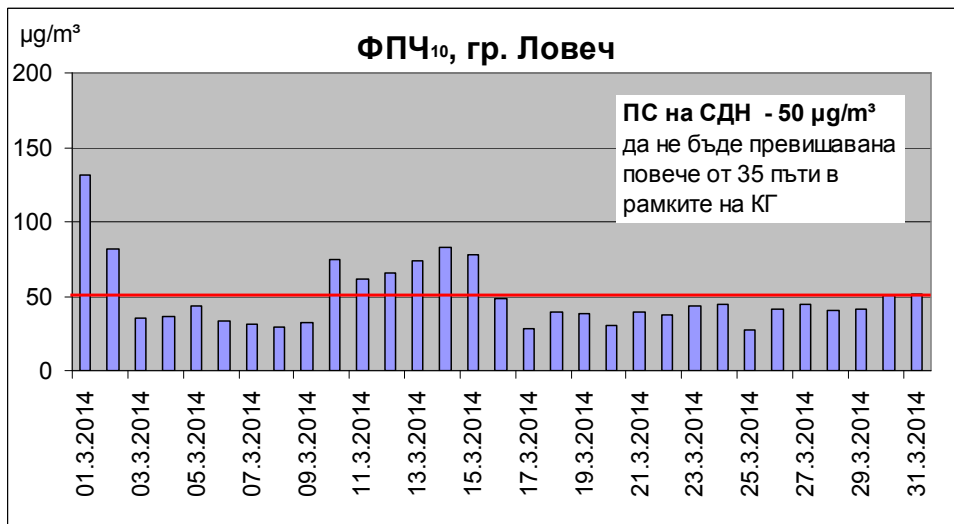


**Средноденонощни концентрации на ФПЧ₁₀
за месец март 2014 г.**

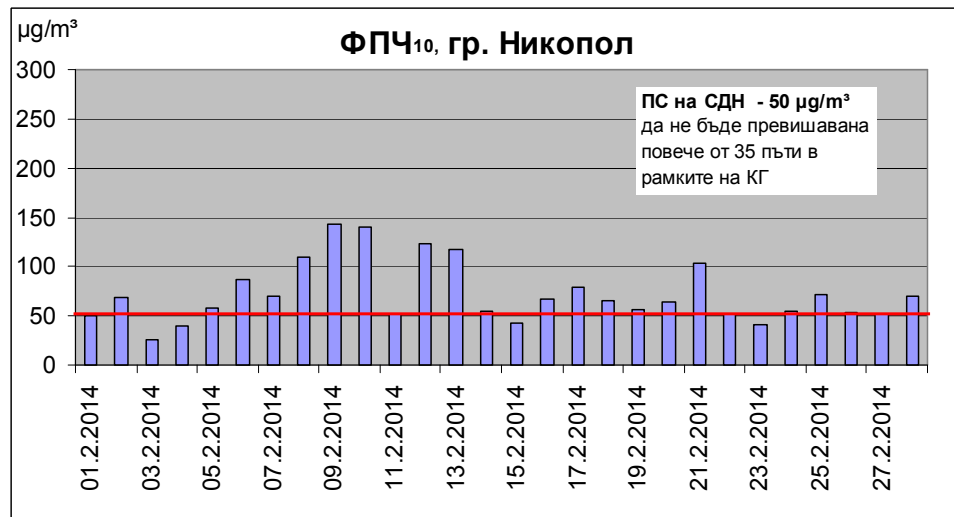
Фиг. 7



Фиг. 8



Фиг. 9



**Данни за измерените концентрации на фини прахови частици (ФПЧ₁₀)
в пунктовете за мониторинг на територията на РИОСВ – Плевен,
през месец март 2014 г.**

АИС – ПЛЕВЕН

Пункт	Община	Дата	Измерена концентрация [µg/m ³]	Превъзходство на ПС за СДН [в пъти ПС за СДН] (50 µg/m ³)	Забележка
1	2	3	4	5	6
Плевен	Плевен	01.3.2014	79,73	1,595	
Плевен	Плевен	02.3.2014	54,58	1,092	
Плевен	Плевен	03.3.2014	23,24	-	
Плевен	Плевен	04.3.2014	35,11	-	
Плевен	Плевен	05.3.2014	39,89	-	
Плевен	Плевен	06.3.2014	12,03	-	
Плевен	Плевен	07.3.2014	33,41	-	
Плевен	Плевен	08.3.2014	26,71	-	
Плевен	Плевен	09.3.2014	36,59	-	
Плевен	Плевен	10.3.2014	39,64	-	
Плевен	Плевен	11.3.2014	65,30	1,306	
Плевен	Плевен	12.3.2014	88,49	1,770	
Плевен	Плевен	13.3.2014	75,25	1,505	
Плевен	Плевен	14.3.2014	83,38	1,668	
Плевен	Плевен	15.3.2014	71,02	1,420	
Плевен	Плевен	16.3.2014	21,07	-	
Плевен	Плевен	17.3.2014	21,34	-	
Плевен	Плевен	18.3.2014	46,23	-	
Плевен	Плевен	19.3.2014	41,22	-	
Плевен	Плевен	20.3.2014	47,31	-	
Плевен	Плевен	21.3.2014	40,16	-	
Плевен	Плевен	22.3.2014	45,35	-	
Плевен	Плевен	23.3.2014	53,82	1,076	
Плевен	Плевен	24.3.2014	55,65	1,113	
Плевен	Плевен	25.3.2014	29,70	-	
Плевен	Плевен	26.3.2014	40,58	-	
Плевен	Плевен	27.3.2014	32,23	-	
Плевен	Плевен	28.3.2014	33,45	-	
Плевен	Плевен	29.3.2014	33,62	-	
Плевен	Плевен	30.3.2014	38,99	-	
Плевен	Плевен	31.3.2014	53,54	1,071	
Брой регистрирани данни през месеца: 31					
Брой регистрирани данни от началото на годината до момента: 90					
Брой регистрирани превъзходства през месеца: 10					
Брой регистрирани превъзходства от началото на годината до момента: 53					
Средномесечна концентрация: - 45,1					
Времени обхват (%): 100,0 %					



АИС – ЛОВЕЧ

Пункт	Община	Дата	Измерена концентрация [$\mu\text{g}/\text{m}^3$]	Превишение на ПС за СДН [в пъти ПС за СДН] (50 $\mu\text{g}/\text{m}^3$)	Забележка
1	2	3	4	5	6
Ловеч	Ловеч	01.3.2014 г.	131,58	2,632	
Ловеч	Ловеч	02.3.2014 г.	81,54	1,631	
Ловеч	Ловеч	03.3.2014 г.	35,55	-	
Ловеч	Ловеч	04.3.2014 г.	36,32	-	
Ловеч	Ловеч	05.3.2014 г.	42,99	-	
Ловеч	Ловеч	06.3.2014 г.	33,32	-	
Ловеч	Ловеч	07.3.2014 г.	31,20	-	
Ловеч	Ловеч	08.3.2014 г.	29,67	-	
Ловеч	Ловеч	09.3.2014 г.	32,69	-	
Ловеч	Ловеч	10.3.2014 г.	74,77	1,495	
Ловеч	Ловеч	11.3.2014 г.	61,18	1,224	
Ловеч	Ловеч	12.3.2014 г.	65,37	1,307	
Ловеч	Ловеч	13.3.2014 г.	73,51	1,470	
Ловеч	Ловеч	14.3.2014 г.	83,05	1,661	
Ловеч	Ловеч	15.3.2014 г.	78,26	1,565	
Ловеч	Ловеч	16.3.2014 г.	48,62	-	
Ловеч	Ловеч	17.3.2014 г.	28,47	-	
Ловеч	Ловеч	18.3.2014 г.	39,60	-	
Ловеч	Ловеч	19.3.2014 г.	38,35	-	
Ловеч	Ловеч	20.3.2014 г.	30,81	-	
Ловеч	Ловеч	21.3.2014 г.	39,03	-	
Ловеч	Ловеч	22.3.2014 г.	37,38	-	
Ловеч	Ловеч	23.3.2014 г.	43,69	-	
Ловеч	Ловеч	24.3.2014 г.	44,30	-	
Ловеч	Ловеч	25.3.2014 г.	27,77	-	
Ловеч	Ловеч	26.3.2014 г.	41,69	-	
Ловеч	Ловеч	27.3.2014 г.	44,38	-	
Ловеч	Ловеч	28.3.2014 г.	40,02	-	
Ловеч	Ловеч	29.3.2014 г.	41,43	-	
Ловеч	Ловеч	30.3.2014 г.	50,63	1,013	
Ловеч	Ловеч	31.3.2014 г.	51,28	1,026	
Брой регистрирани данни през месеца: 31					
Брой регистрирани данни от началото на годината до момента: 90					
Брой регистрирани превишения през месеца: 10					
Брой регистрирани превишения от началото на годината до момента: 60					
Средномесечна концентрация: 49,6					
Времеви обхват (%): 100,0					



АИС/ДОАС – НИКОПОЛ

Пункт	Община	Дата	Измерена концентрация [$\mu\text{g}/\text{m}^3$]	Превишение на ПС за СДН [в пъти ПС за СДН] (50 $\mu\text{g}/\text{m}^3$)	Забележка
1	2	3	4	5	6
Никопол	Никопол	01.3.2014	71,8	1,436	
Никопол	Никопол	02.3.2014	66,4	1,328	
Никопол	Никопол	03.3.2014	65,7	1,314	
Никопол	Никопол	04.3.2014	52,5	1,050	
Никопол	Никопол	05.3.2014	46,5	-	
Никопол	Никопол	06.3.2014	42,5	-	
Никопол	Никопол	07.3.2014	-	-	За периода 07-31 март 2014 г. липсват данни за ФПЧ ₁₀ , поради повреда на пробовземното устройство. По същата причина не е определена средномесечна концентрация.
Никопол	Никопол	08.3.2014	-	-	
Никопол	Никопол	09.3.2014	-	-	
Никопол	Никопол	10.3.2014	-	-	
Никопол	Никопол	11.3.2014	-	-	
Никопол	Никопол	12.3.2014	-	-	
Никопол	Никопол	13.3.2014	-	-	
Никопол	Никопол	14.3.2014	-	-	
Никопол	Никопол	15.3.2014	-	-	
Никопол	Никопол	16.3.2014	-	-	
Никопол	Никопол	17.3.2014	-	-	
Никопол	Никопол	18.3.2014	-	-	
Никопол	Никопол	19.3.2014	-	-	
Никопол	Никопол	20.3.2014	-	-	
Никопол	Никопол	21.3.2014	-	-	
Никопол	Никопол	22.3.2014	-	-	
Никопол	Никопол	23.3.2014	-	-	
Никопол	Никопол	24.3.2014	-	-	
Никопол	Никопол	25.3.2014	-	-	
Никопол	Никопол	26.3.2014	-	-	
Никопол	Никопол	27.3.2014	-	-	
Никопол	Никопол	28.3.2014	-	-	
Никопол	Никопол	29.3.2014	-	-	
Никопол	Никопол	30.3.2014	-	-	
Никопол	Никопол	31.3.2014	-	-	
Брой регистрирани данни през месеца: 6					
Брой регистрирани данни от началото на годината до момента: 65					
Брой регистрирани превишения през месеца: 4					
Брой регистрирани превишения от началото на годината до момента: 47					
Средномесечна концентрация: -					
Времеви обхват (%): 72,2					

