



Утвърдил:

ИЗДА СРЕДА

ИНЖ. РАДОСЛАВ ИЛИЕВСКИ  
Директор на РИОСВ – Плевен

**ИНФОРМАЦИЯ ЗА КОНЦЕНТРАЦИИ НА ФПЧ<sub>10</sub> В ПУНКТОВЕТЕ ЗА  
МОНИТОРИНГ НА ТЕРИТОРИЯТА, КОНТРОЛИРАНА ОТ РИОСВ – ПЛЕВЕН,  
ЗА МЕСЕЦ ФЕВРУАРИ 2014 Г.**

Използвани съкращения:

ФПЧ<sub>10</sub> – фини прахови частици с размер до 10 микрона

ПС на СДН – прагова стойност на средноденонощната норма за опазване на човешкото здраве ( $50 \mu\text{g}/\text{m}^3$ ) – да не се превишава повече от 35 пъти за една календарна година (КГ)

АИС – автоматични измервателни станции (в градовете Плевен, Ловеч, Никопол).

През месец февруари 2014 г. в градовете Плевен, Ловеч и Никопол са установени еднакъв брой дни с превишения на средноденонощната норма – по 24 дни. Максималните средноденонощни концентрации на ФПЧ<sub>10</sub> за периода са измерени в периода 08 – 10 февруари 2014 г.: в Плевен –  $272,4 \mu\text{g}/\text{m}^3$  (5,4 пъти над нормата), в Ловеч –  $183,57 \mu\text{g}/\text{m}^3$  (3,7 пъти над нормата), в Никопол –  $140,2 \mu\text{g}/\text{m}^3$  (2,8 пъти над нормата).

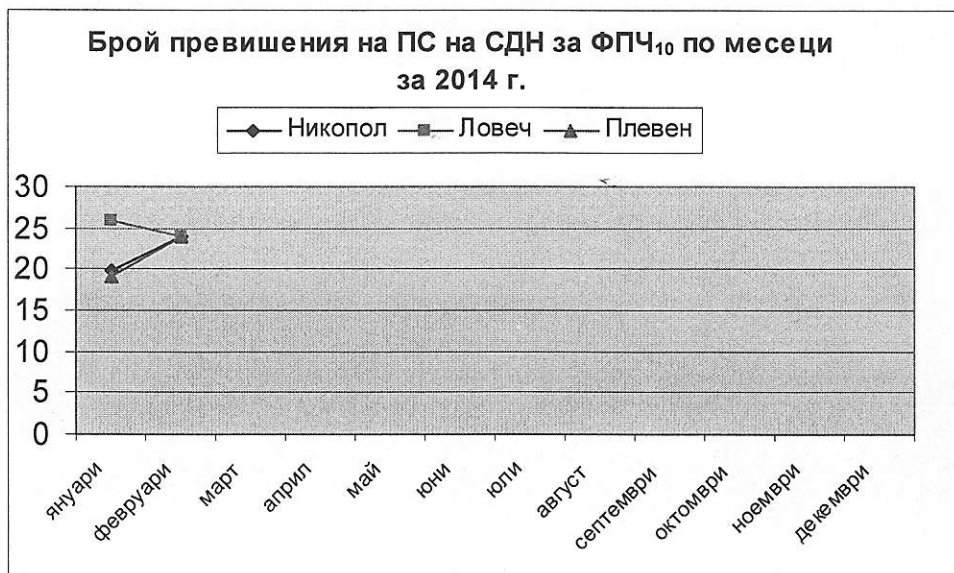
Средномесечните концентрации на фини прахови частици (в  $\mu\text{g}/\text{m}^3$ ) през месец февруари 2014 г. са съответно:  $95,4 \mu\text{g}/\text{m}^3$  в гр. Плевен,  $93,7 \mu\text{g}/\text{m}^3$  в гр. Ловеч и  $71,9 \mu\text{g}/\text{m}^3$  в гр. Никопол.

Анализът на данните за месеца показва характерни за отоплителния сезон високи стойности както на средномесечната концентрация на замърсителя, така и на броя дни с превишения на СДН (показани съответно на фиг.1 и фиг. 2).

Фиг. 1



Фиг. 2

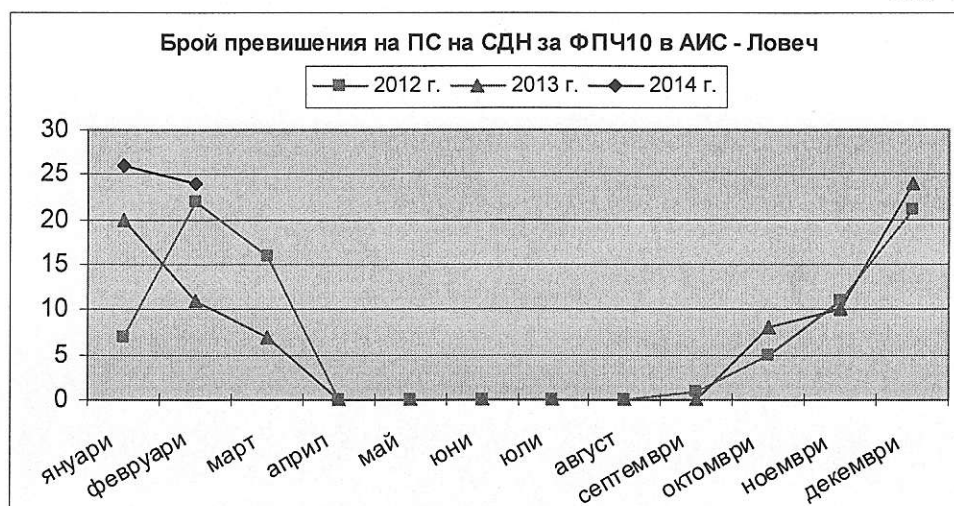


**Месечен ход на броя превишения на средноденонощната норма за ФПЧ<sub>10</sub> за периода 2012 - 2014 г.**

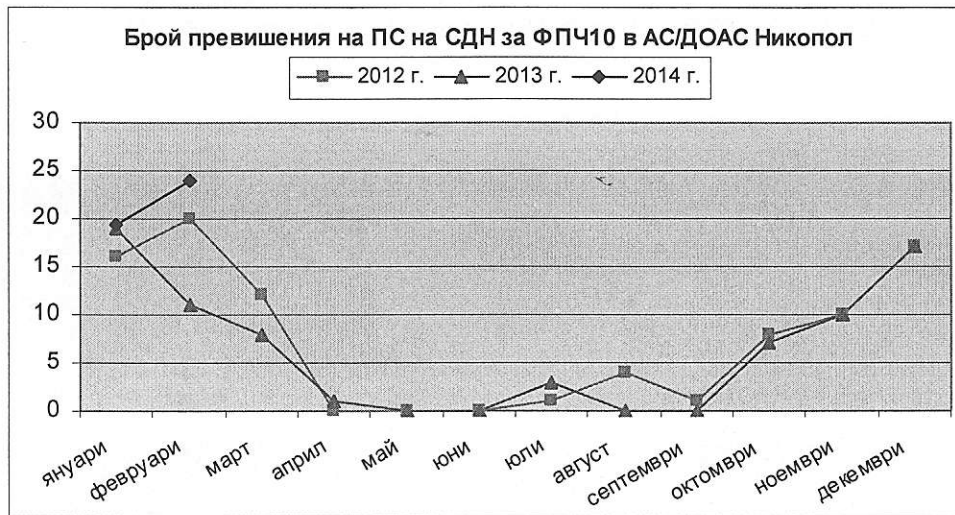
Фиг. 3



Фиг. 4

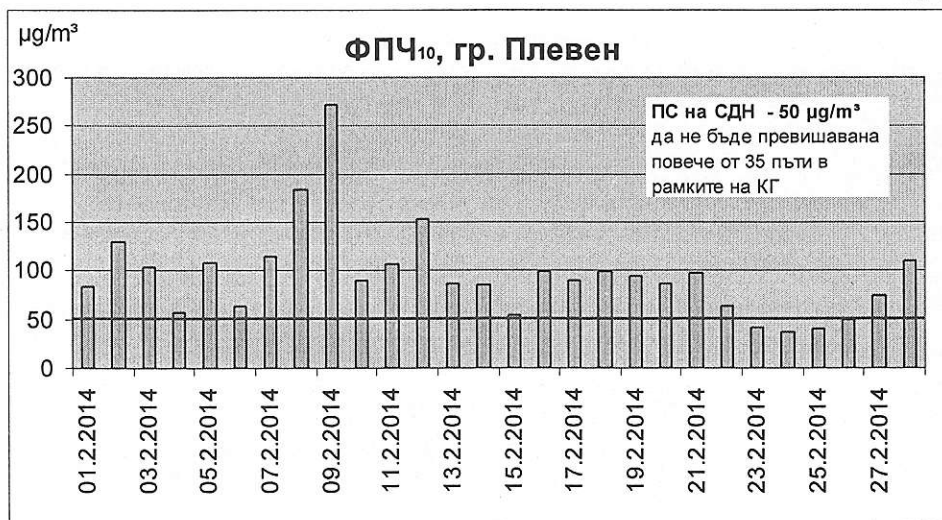


Фиг. 5

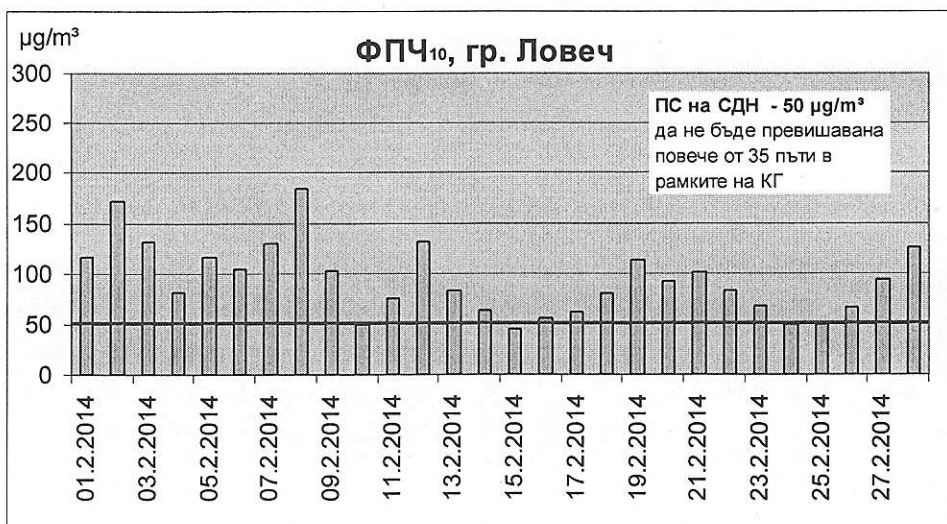


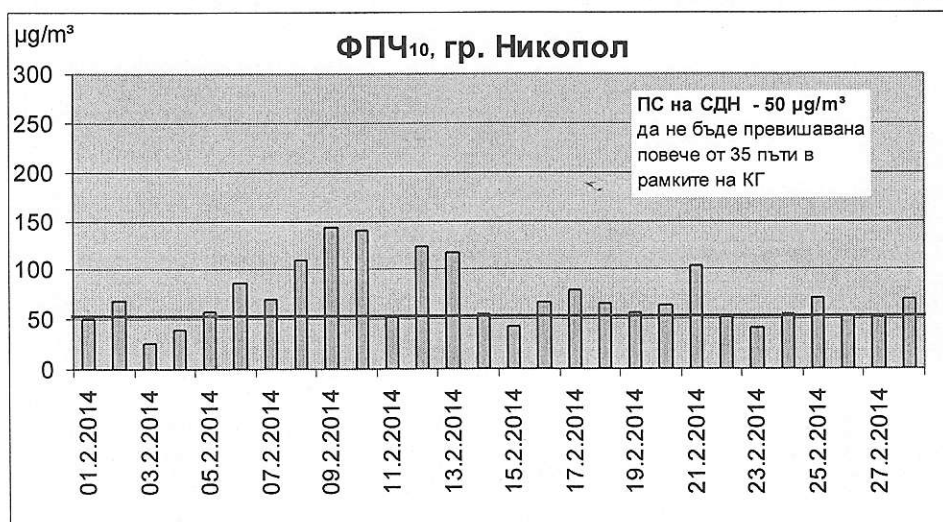
**Средноденонощни концентрации на ФПЧ<sub>10</sub>  
за месец февруари 2014 г.**

Фиг. 6



Фиг. 7





Данни за измерените концентрации на фини прахови частици (ФПЧ<sub>10</sub>)  
в пунктовете за мониторинг на територията на РИОСВ – Плевен,  
през месец февруари 2014 г.

#### АИС – ПЛЕВЕН

Пункт	Община	Дата	Измерена концентрация [µg/m <sup>3</sup> ]	Превишение на ПС за СДН [в пъти ПС за СДН] (50 µg/m <sup>3</sup> )	Забележка
1	2	3	4	5	6
Плевен	Плевен	01.02.2014	83,23	1,665	
Плевен	Плевен	02.02.2014	129,81	2,596	
Плевен	Плевен	03.02.2014	103,10	2,062	
Плевен	Плевен	04.02.2014	56,94	1,139	
Плевен	Плевен	05.02.2014	108,70	2,174	
Плевен	Плевен	06.02.2014	63,27	1,265	
Плевен	Плевен	07.02.2014	114,47	2,289	
Плевен	Плевен	08.02.2014	183,82	3,676	
Плевен	Плевен	09.02.2014	272,41	5,448	
Плевен	Плевен	10.02.2014	89,75	1,795	
Плевен	Плевен	11.02.2014	106,15	2,123	
Плевен	Плевен	12.02.2014	152,78	3,056	
Плевен	Плевен	13.02.2014	87,31	1,746	
Плевен	Плевен	14.02.2014	85,42	1,708	
Плевен	Плевен	15.02.2014	54,53	1,091	
Плевен	Плевен	16.02.2014	99,14	1,983	
Плевен	Плевен	17.02.2014	90,25	1,805	
Плевен	Плевен	18.02.2014	98,28	1,966	
Плевен	Плевен	19.02.2014	94,93	1,899	
Плевен	Плевен	20.02.2014	87,06	1,741	
Плевен	Плевен	21.02.2014	97,40	1,948	
Плевен	Плевен	22.02.2014	63,41	1,268	
Плевен	Плевен	23.02.2014	41,45	-	
Плевен	Плевен	24.02.2014	36,45	-	
Плевен	Плевен	25.02.2014	39,59	-	
Плевен	Плевен	26.02.2014	49,23	-	
Плевен	Плевен	27.02.2014	73,79	1,476	
Плевен	Плевен	28.02.2014	109,60	2,192	

<b>Брой регистрирани данни през месеца: 28</b>
<b>Брой регистрирани данни от началото на годината до момента: 59</b>
<b>Брой регистрирани превишения през месеца: 24</b>
<b>Брой регистрирани превишения от началото на годината до момента: 43</b>
<b>Средномесечна концентрация: - 95,4</b>
<b>Времеви обхват (%): 100,0 %</b>

### АИС – ЛОВЕЧ

Пункт	Община	Дата	Измерена концентрация [µg/m <sup>3</sup> ]	Превишение на ПС за СДН [в пъти ПС за СДН] (50 µg/m <sup>3</sup> )	Забележка
1	2	3	4	5	6
Ловеч	Ловеч	01.02.2014	115,76	2,315	
Ловеч	Ловеч	02.02.2014	172,27	3,445	
Ловеч	Ловеч	03.02.2014	130,74	2,615	
Ловеч	Ловеч	04.02.2014	81,36	1,627	
Ловеч	Ловеч	05.02.2014	116,12	2,322	
Ловеч	Ловеч	06.02.2014	103,48	2,070	
Ловеч	Ловеч	07.02.2014	129,95	2,599	
Ловеч	Ловеч	08.02.2014	183,57	3,671	
Ловеч	Ловеч	09.02.2014	103,24	2,065	
Ловеч	Ловеч	10.02.2014	49,34	-	
Ловеч	Ловеч	11.02.2014	75,44	1,509	
Ловеч	Ловеч	12.02.2014	131,10	2,622	
Ловеч	Ловеч	13.02.2014	82,78	1,656	
Ловеч	Ловеч	14.02.2014	62,61	1,252	
Ловеч	Ловеч	15.02.2014	45,94	-	
Ловеч	Ловеч	16.02.2014	56,36	1,127	
Ловеч	Ловеч	17.02.2014	61,89	1,238	
Ловеч	Ловеч	18.02.2014	80,27	1,605	
Ловеч	Ловеч	19.02.2014	113,65	2,273	
Ловеч	Ловеч	20.02.2014	91,29	1,826	
Ловеч	Ловеч	21.02.2014	100,62	2,012	
Ловеч	Ловеч	22.02.2014	83,47	1,669	
Ловеч	Ловеч	23.02.2014	68,13	1,363	
Ловеч	Ловеч	24.02.2014	49,58	-	
Ловеч	Ловеч	25.02.2014	49,83	-	
Ловеч	Ловеч	26.02.2014	66,71	1,334	
Ловеч	Ловеч	27.02.2014	93,62	1,872	
Ловеч	Ловеч	28.02.2014	125,44	2,509	

<b>Брой регистрирани данни през месеца: 28</b>
<b>Брой регистрирани данни от началото на годината до момента: 59</b>
<b>Брой регистрирани превишения през месеца: 24</b>
<b>Брой регистрирани превишения от началото на годината до момента: 50</b>
<b>Средномесечна концентрация: 93,7</b>
<b>Времеви обхват (%): 100,0</b>



## АИС/ДОАС – НИКОПОЛ

Пункт	Община	Дата	Измерена концентрация [ $\mu\text{g}/\text{m}^3$ ]	Превишение на ПС за СДН [в пъти ПС за СДН] ( $50 \mu\text{g}/\text{m}^3$ )	Забележка
1	2	3	4	5	6
Никопол	Никопол	01.02.2014	50,7	1,014	
Никопол	Никопол	02.02.2014	68,4	1,368	
Никопол	Никопол	03.02.2014	25,9	-	
Никопол	Никопол	04.02.2014	39,3	-	
Никопол	Никопол	05.02.2014	57,2	1,144	
Никопол	Никопол	06.02.2014	87,1	1,742	
Никопол	Никопол	07.02.2014	69,4	1,388	
Никопол	Никопол	08.02.2014	109,6	2,192	
Никопол	Никопол	09.02.2014	143,1	2,862	
Никопол	Никопол	10.02.2014	140,2	2,804	
Никопол	Никопол	11.02.2014	52,3	1,046	
Никопол	Никопол	12.02.2014	122,6	2,452	
Никопол	Никопол	13.02.2014	117,6	2,352	
Никопол	Никопол	14.02.2014	54,5	1,090	
Никопол	Никопол	15.02.2014	43,3	-	
Никопол	Никопол	16.02.2014	66,4	1,328	
Никопол	Никопол	17.02.2014	79,8	1,596	
Никопол	Никопол	18.02.2014	65,2	1,304	
Никопол	Никопол	19.02.2014	55,6	1,112	
Никопол	Никопол	20.02.2014	64,4	1,288	
Никопол	Никопол	21.02.2014	104,2	2,084	
Никопол	Никопол	22.02.2014	52,3	1,046	
Никопол	Никопол	23.02.2014	41,5	-	
Никопол	Никопол	24.02.2014	54,7	1,094	
Никопол	Никопол	25.02.2014	71,4	1,428	
Никопол	Никопол	26.02.2014	53,8	1,076	
Никопол	Никопол	27.02.2014	52,4	1,048	
Никопол	Никопол	28.02.2014	70,6	1,412	
<b>Брой регистрирани данни през месеца: 28</b>					
<b>Брой регистрирани данни от началото на годината до момента: 59</b>					
<b>Брой регистрирани превишения през месеца: 24</b>					
<b>Брой регистрирани превишения от началото на годината до момента: 43</b>					
<b>Средномесечна концентрация: 71,9</b>					
<b>Времеви обхват (%): 100,0</b>					