



Утвърдил:

**ИНЖ. ЗОРНИЦА ЙОТКОВА**

*Директор на РИОСВ – Плевен*

**ИНФОРМАЦИЯ ЗА КОНЦЕНТРАЦИИ НА ФПЧ<sub>10</sub> В ПУНКТОВЕТЕ ЗА  
МОНИТОРИНГ НА ТЕРИТОРИЯТА, КОНТРОЛИРАНА ОТ РИОСВ – ПЛЕВЕН,  
ЗА МЕСЕЦ АВГУСТ 2024 Г.**

Използвани означения:

**ФПЧ<sub>10</sub>** – фини прахови частици с размер до 10 микрона

**ПС на СДН** – прагова стойност на средноденоношната норма за опазване на човешкото здраве ( $50 \mu\text{g}/\text{m}^3$ ) – да не се превишава повече от 35 дни за една календарна година (КГ)

**АИС** – автоматични измервателни станции (в градовете Плевен, Ловеч, Никопол).

През месец **август 2024 г.** са установени следните дни с превишения на средноденоношната норма:

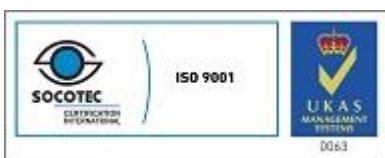
- ✓ в гр. Плевен – 0 дни,
- ✓ в гр. Ловеч – 0 дни,
- ✓ в гр. Никопол – 0 дни.

Максималните средноденоношни концентрации на ФПЧ<sub>10</sub> за периода са измерени:

- ✓ в Плевен –  $31,05 \mu\text{g}/\text{m}^3$  (под СДН), на 27.08.2024 г.
- ✓ в Ловеч –  $23,23 \mu\text{g}/\text{m}^3$  (под СДН), на 28.08.2024 г.
- ✓ в Никопол –  $29,70 \mu\text{g}/\text{m}^3$  (под СДН), на 21.08.2024 г.

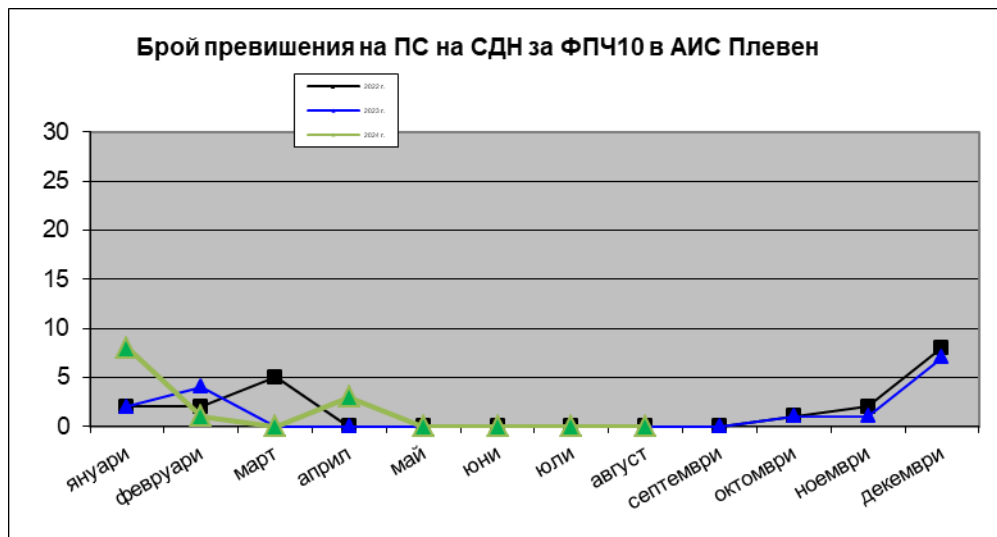
Средномесечните концентрации на фини прахови частици (ФПЧ<sub>10</sub>) за периода са:  
в гр. Плевен –  $20,80 \mu\text{g}/\text{m}^3$ , в гр. Ловеч –  $15,11 \mu\text{g}/\text{m}^3$ , в гр. Никопол –  $21,72 \mu\text{g}/\text{m}^3$ .

Данните за месеца показват характерните за летния сезон ниски стойности както на броя превишения на СДН, така и на средномесечните концентрации на ФПЧ<sub>10</sub>.

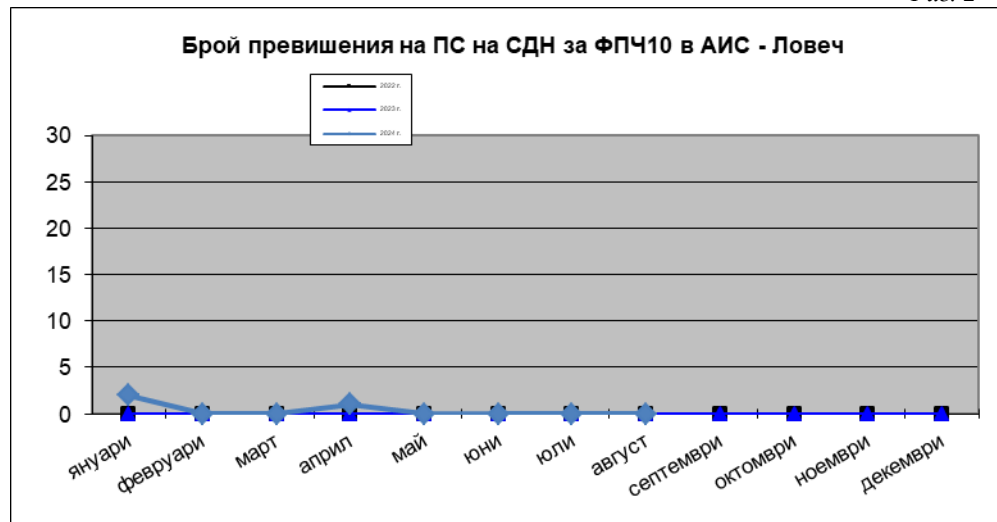


Месечен ход на броя превишения на средноденонощната норма за ФПЧ<sub>10</sub> за периода 2022 - 2024 г.

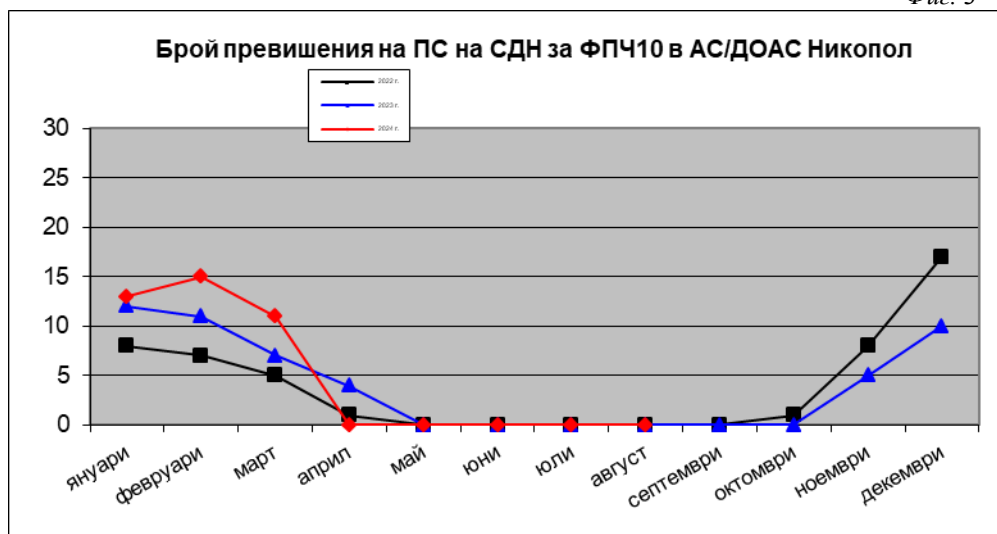
Фиг. 1



Фиг. 2

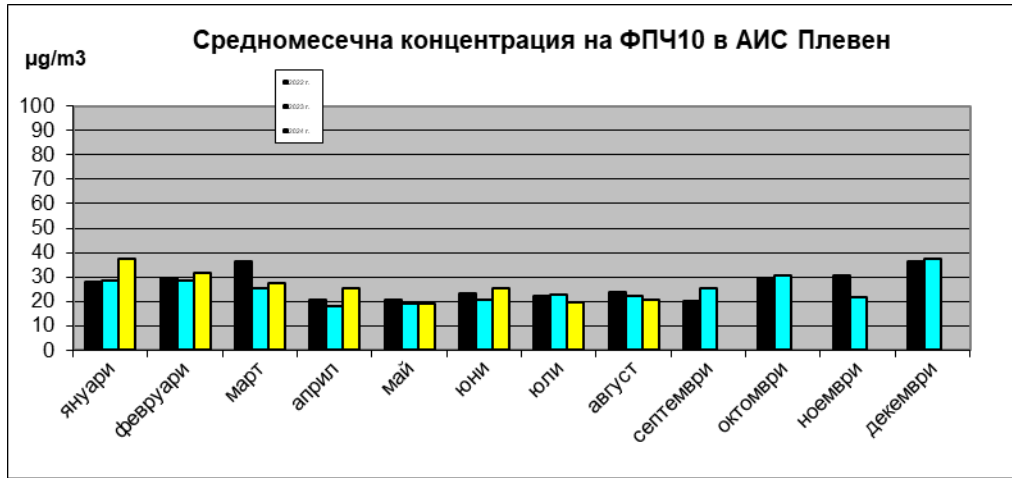


Фиг. 3

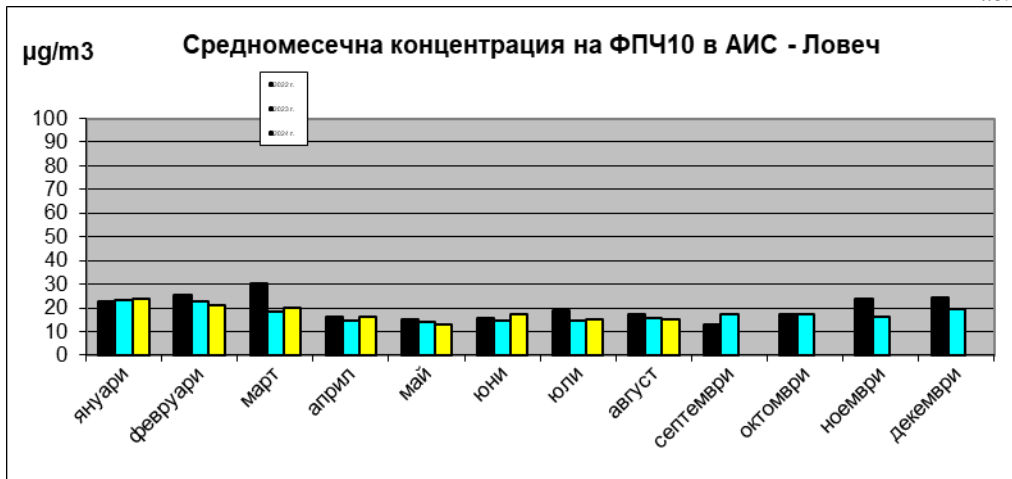


**Ход на средномесечната концентрация за ФПЧ<sub>10</sub>  
за периода 2022 - 2024 г.**

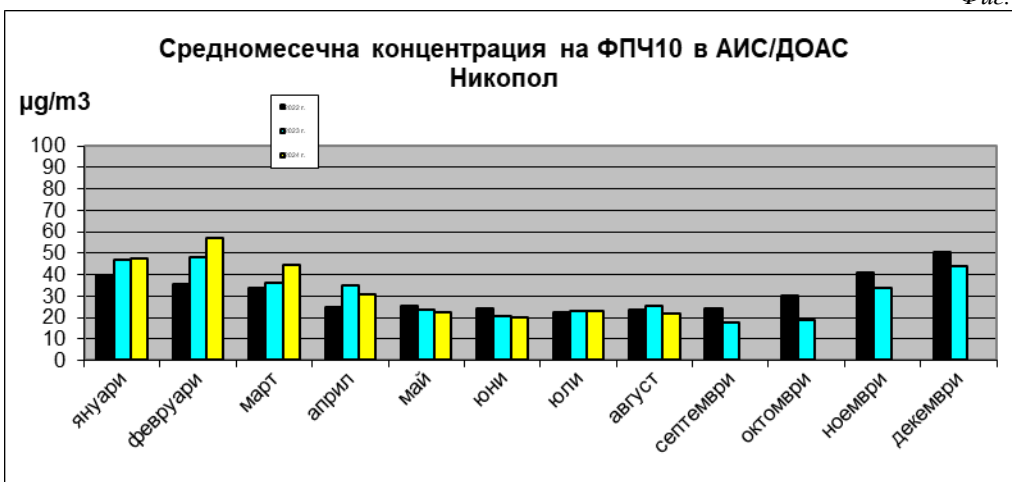
Фиг. 4



Фиг. 5

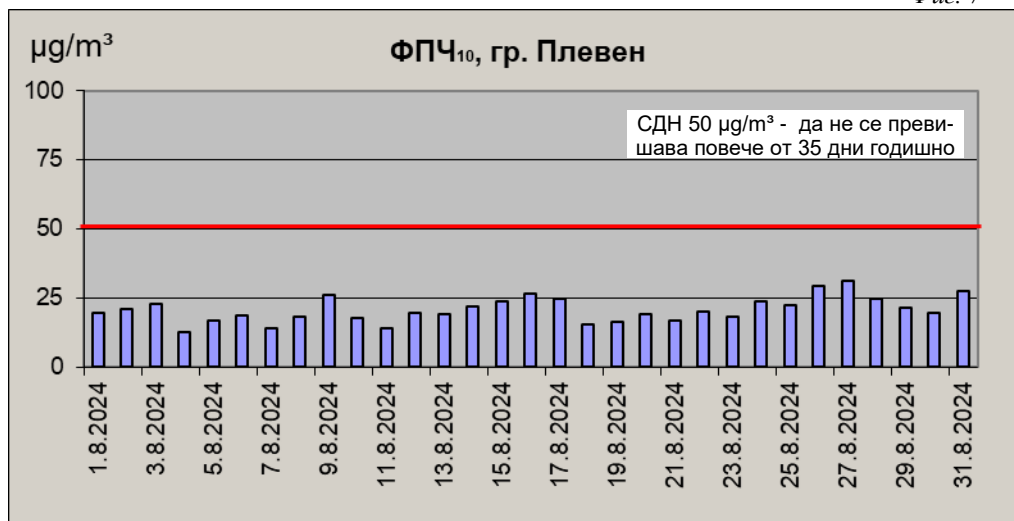


Фиг. 6

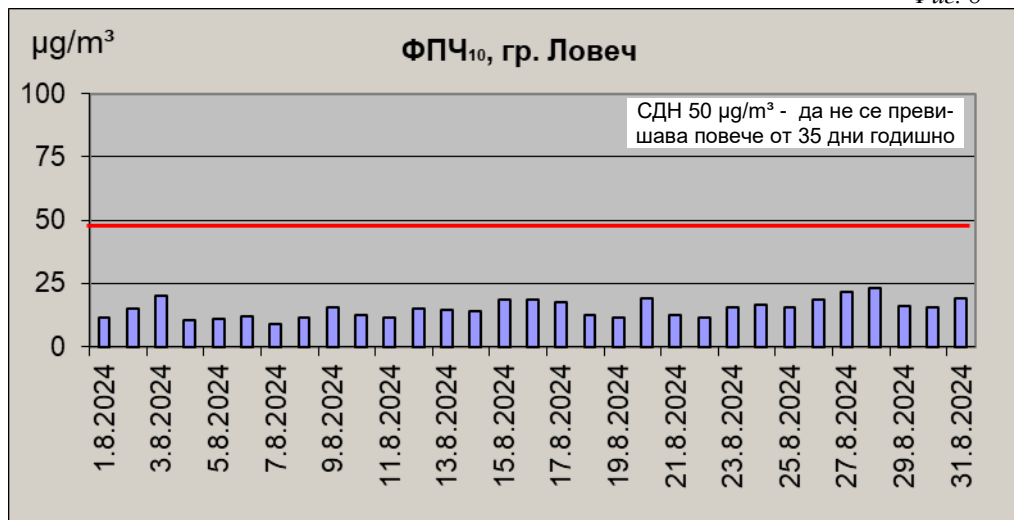


**Средноденонощни концентрации на ФПЧ<sub>10</sub>  
за месец август 2024 г.**

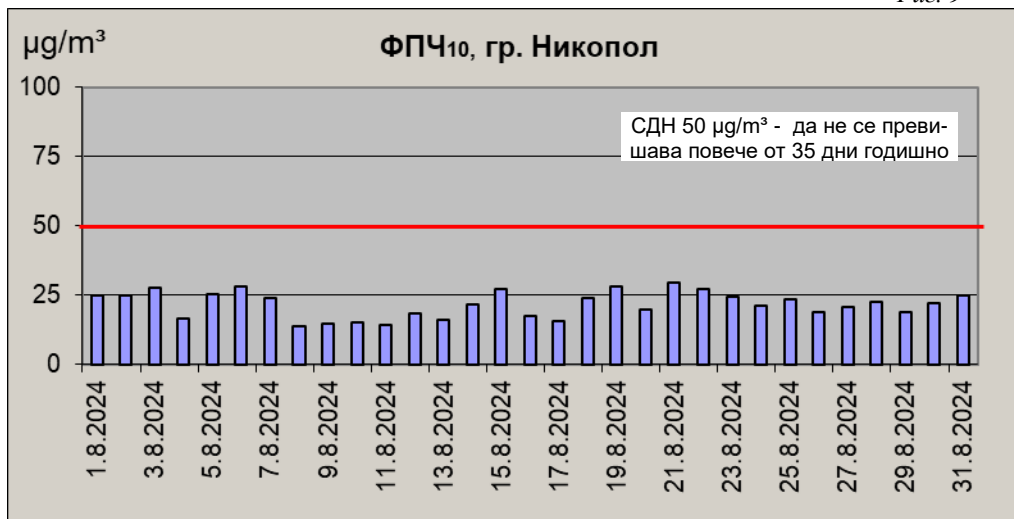
Фиг. 7



Фиг. 8



Фиг. 9



**Данни за измерените концентрации на фини прахови частици (ФПЧ<sub>10</sub>)  
в пунктовете за мониторинг на територията на РИОСВ – Плевен,  
през месец август 2024 г.**

**АИС – ПЛЕВЕН**

Пункт	Община	Дата	Измерена концентрация [µg/m <sup>3</sup> ]	Превਿшение на ПС за СДН [в пъти ПС за СДН] (50 µg/m <sup>3</sup> )	Забележка
1	2	3	4	5	6
Плевен	Плевен	01.08.2024	19,61	-	
Плевен	Плевен	02.08.2024	21,26	-	
Плевен	Плевен	03.08.2024	23,01	-	
Плевен	Плевен	04.08.2024	12,50	-	
Плевен	Плевен	05.08.2024	16,65	-	
Плевен	Плевен	06.08.2024	18,77	-	
Плевен	Плевен	07.08.2024	14,23	-	
Плевен	Плевен	08.08.2024	18,33	-	
Плевен	Плевен	09.08.2024	26,25	-	
Плевен	Плевен	10.08.2024	17,91	-	
Плевен	Плевен	11.08.2024	14,22	-	
Плевен	Плевен	12.08.2024	19,59	-	
Плевен	Плевен	13.08.2024	18,99	-	
Плевен	Плевен	14.08.2024	22,16	-	
Плевен	Плевен	15.08.2024	24,00	-	
Плевен	Плевен	16.08.2024	26,75	-	
Плевен	Плевен	17.08.2024	24,70	-	
Плевен	Плевен	18.08.2024	15,40	-	
Плевен	Плевен	19.08.2024	16,18	-	
Плевен	Плевен	20.08.2024	19,05	-	
Плевен	Плевен	21.08.2024	16,73	-	
Плевен	Плевен	22.08.2024	19,90	-	
Плевен	Плевен	23.08.2024	18,15	-	
Плевен	Плевен	24.08.2024	23,92	-	
Плевен	Плевен	25.08.2024	22,46	-	
Плевен	Плевен	26.08.2024	29,47	-	
Плевен	Плевен	27.08.2024	31,05	-	
Плевен	Плевен	28.08.2024	24,86	-	
Плевен	Плевен	29.08.2024	21,55	-	
Плевен	Плевен	30.08.2024	19,60	-	
Плевен	Плевен	31.08.2024	27,69	-	
<b>Брой регистрирани данни през месеца: 31</b>					
<b>Брой регистрирани данни от началото на годината до момента: 242</b>					
<b>Брой регистрирани превਿшения през месеца: 0</b>					
<b>Брой регистрирани превਿшения от началото на годината до момента: 12</b>					
<b>Средномесечна концентрация: 20,80</b>					
<b>Времеви обхват (%): 99,18 %</b>					

**Данни за измерените концентрации на фини прахови частици (ФПЧ<sub>10</sub>)  
в пунктовете за мониторинг на територията на РИОСВ – Плевен,  
през месец август 2024 г.**

**АИС – ЛОВЕЧ**

Пункт	Община	Дата	Измерена концентрация [µg/m <sup>3</sup> ]	Превਿшение на ПС за СДН [в пъти ПС за СДН] (50 µg/m <sup>3</sup> )	Забележка
1	2	3	4	5	6
Ловеч	Ловеч	01.08.2024	11,45	-	
Ловеч	Ловеч	02.08.2024	14,99	-	
Ловеч	Ловеч	03.08.2024	20,22	-	
Ловеч	Ловеч	04.08.2024	10,62	-	
Ловеч	Ловеч	05.08.2024	11,16	-	
Ловеч	Ловеч	06.08.2024	12,16	-	
Ловеч	Ловеч	07.08.2024	8,95	-	
Ловеч	Ловеч	08.08.2024	11,60	-	
Ловеч	Ловеч	09.08.2024	15,55	-	
Ловеч	Ловеч	10.08.2024	12,38	-	
Ловеч	Ловеч	11.08.2024	11,37	-	
Ловеч	Ловеч	12.08.2024	15,17	-	
Ловеч	Ловеч	13.08.2024	14,26	-	
Ловеч	Ловеч	14.08.2024	14,24	-	
Ловеч	Ловеч	15.08.2024	18,42	-	
Ловеч	Ловеч	16.08.2024	18,64	-	
Ловеч	Ловеч	17.08.2024	17,70	-	
Ловеч	Ловеч	18.08.2024	12,68	-	
Ловеч	Ловеч	19.08.2024	11,68	-	
Ловеч	Ловеч	20.08.2024	19,29	-	
Ловеч	Ловеч	21.08.2024	12,62	-	
Ловеч	Ловеч	22.08.2024	11,65	-	
Ловеч	Ловеч	23.08.2024	15,57	-	
Ловеч	Ловеч	24.08.2024	16,43	-	
Ловеч	Ловеч	25.08.2024	15,68	-	
Ловеч	Ловеч	26.08.2024	18,58	-	
Ловеч	Ловеч	27.08.2024	21,42	-	
Ловеч	Ловеч	28.08.2024	23,23	-	
Ловеч	Ловеч	29.08.2024	16,05	-	
Ловеч	Ловеч	30.08.2024	15,42	-	
Ловеч	Ловеч	31.08.2024	19,20	-	
<b>Брой регистрирани данни през месеца: 31</b>					
<b>Брой регистрирани данни от началото на годината до момента: 244</b>					
<b>Брой регистрирани превਿшения през месеца: 0</b>					
<b>Брой регистрирани превਿшения от началото на годината до момента: 3</b>					
<b>Средномесечна концентрация: 15,11</b>					
<b>Времеви обхват (%): 100 %</b>					

**Данни за измерените концентрации на фини прахови частици (ФПЧ<sub>10</sub>)  
в пунктовете за мониторинг на територията на РИОСВ – Плевен,  
през месец август 2024 г.**

**АИС/ДОАС – НИКОПОЛ**

Пункт	Община	Дата	Измерена концентрация [µg/m <sup>3</sup> ]	Превишение на ПС за СДН [в пъти ПС за СДН] (50 µg/m <sup>3</sup> )	Забележка
1	2	3	4	5	6
Никопол	Никопол	01.08.2024	25,1	-	
Никопол	Никопол	02.08.2024	24,8	-	
Никопол	Никопол	03.08.2024	27,7	-	
Никопол	Никопол	04.08.2024	16,8	-	
Никопол	Никопол	05.08.2024	25,2	-	
Никопол	Никопол	06.08.2024	28,3	-	
Никопол	Никопол	07.08.2024	24,2	-	
Никопол	Никопол	08.08.2024	13,6	-	
Никопол	Никопол	09.08.2024	14,7	-	
Никопол	Никопол	10.08.2024	15,2	-	
Никопол	Никопол	11.08.2024	14,2	-	
Никопол	Никопол	12.08.2024	18,3	-	
Никопол	Никопол	13.08.2024	16,1	-	
Никопол	Никопол	14.08.2024	21,9	-	
Никопол	Никопол	15.08.2024	27,4	-	
Никопол	Никопол	16.08.2024	17,4	-	
Никопол	Никопол	17.08.2024	15,6	-	
Никопол	Никопол	18.08.2024	24,2	-	
Никопол	Никопол	19.08.2024	28,1	-	
Никопол	Никопол	20.08.2024	19,8	-	
Никопол	Никопол	21.08.2024	29,7	-	
Никопол	Никопол	22.08.2024	27,4	-	
Никопол	Никопол	23.08.2024	24,6	-	
Никопол	Никопол	24.08.2024	21,1	-	
Никопол	Никопол	25.08.2024	23,6	-	
Никопол	Никопол	26.08.2024	18,9	-	
Никопол	Никопол	27.08.2024	20,7	-	
Никопол	Никопол	28.08.2024	22,8	-	
Никопол	Никопол	29.08.2024	18,7	-	
Никопол	Никопол	30.08.2024	22,3	-	
Никопол	Никопол	31.08.2024	24,9	-	
<b>Брой регистрирани данни през месеца: 31</b>					
<b>Брой регистрирани данни от началото на годината до момента: 244</b>					
<b>Брой регистрирани превишения през месеца: 0</b>					
<b>Брой регистрирани превишения от началото на годината до момента: 39</b>					
<b>Средномесечна концентрация: 21,72</b>					
<b>Времеви обхват (%): 100,0 %</b>					