



Утвърдил:

ИНЖ. ЗОРНИЦА ЙОТКОВА

Директор на РИОСВ – Плевен

**ИНФОРМАЦИЯ ЗА КОНЦЕНТРАЦИИ НА ФПЧ₁₀ В ПУНКТОВЕТЕ ЗА
МОНИТОРИНГ НА ТЕРИТОРИЯТА, КОНТРОЛИРАНА ОТ РИОСВ – ПЛЕВЕН,
ЗА МЕСЕЦ ЮНИ 2024 Г.**

Използвани означения:

ФПЧ₁₀ – фини прахови частици с размер до 10 микрона

ПС на СДН – прагова стойност на средноденонощната норма за опазване на човешкото здраве ($50 \mu\text{g}/\text{m}^3$) – да не се превишава повече от 35 дни за една календарна година (КГ)

АИС – автоматични измервателни станции (в градовете Плевен, Ловеч, Никопол).

През месец **юни** 2024 г. е установен следният брой дни с превишения на средноденонощната норма:

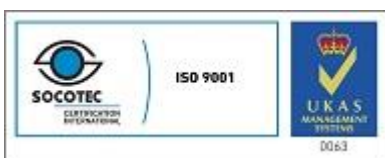
- ✓ в гр. Плевен – 0 дни,
- ✓ в гр. Ловеч – 0 дни,
- ✓ в гр. Никопол – 0 дни.

Максималните средноденонощни концентрации на ФПЧ₁₀ за периода са измерени:

- ✓ в Плевен – $45,75 \mu\text{g}/\text{m}^3$ (под СДН), на 20.06.2024 г.
- ✓ в Ловеч – $30,07 \mu\text{g}/\text{m}^3$ (под СДН), на 21.06.2024 г.
- ✓ в Никопол – $29,50 \mu\text{g}/\text{m}^3$ (под СДН), на 7.06.2024 г.

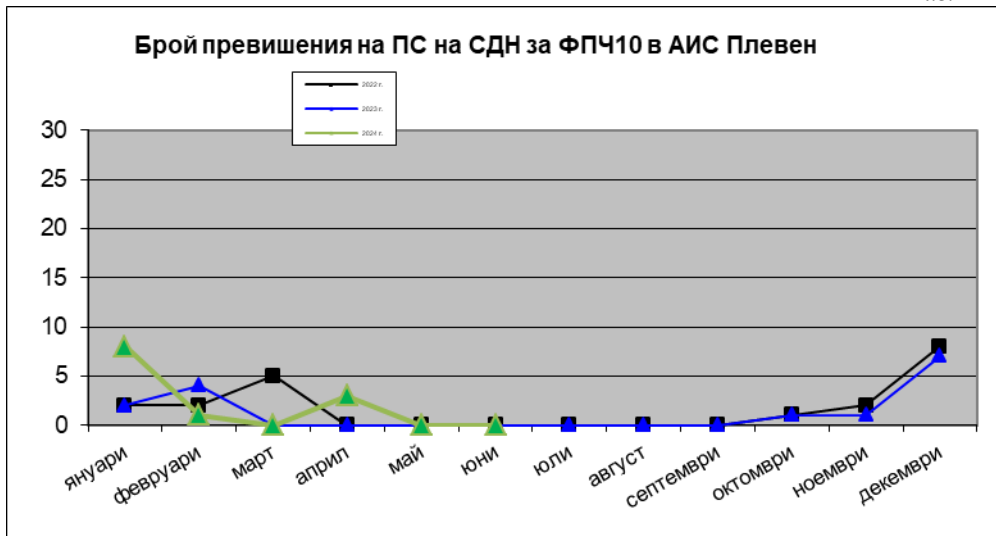
Средномесечните концентрации на фини прахови частици (ФПЧ₁₀) за периода са:
в гр. Плевен – $25,30 \mu\text{g}/\text{m}^3$, в гр. Ловеч – $17,15 \mu\text{g}/\text{m}^3$, в гр. Никопол – $19,86 \mu\text{g}/\text{m}^3$.

Данните за месеца показват характерните за неотоплителния сезон намаляващи стойности както на броя превишения на СДН, така и на средномесечните концентрации на ФПЧ₁₀.

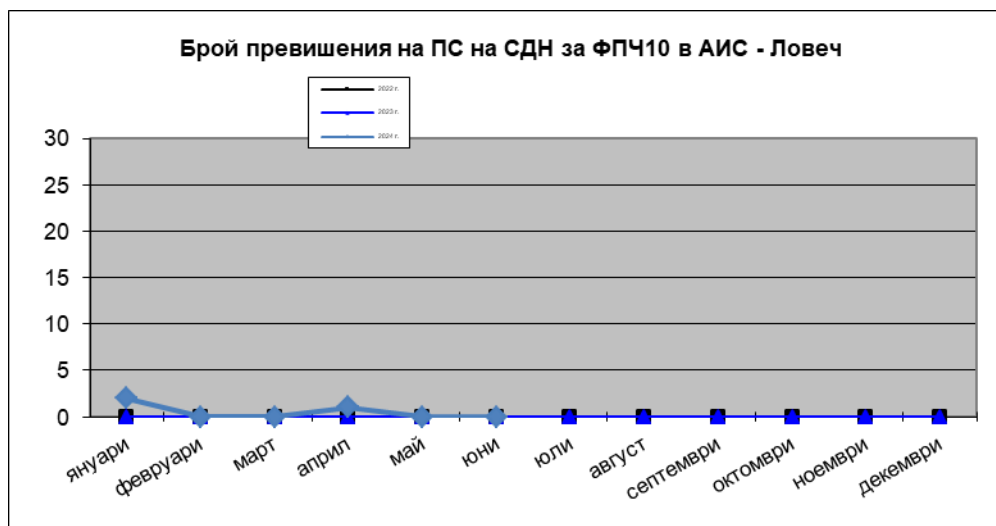


**Месечен ход на броя превишения на средноденонощната норма за ФПЧ₁₀
за периода 2022 - 2024 г.**

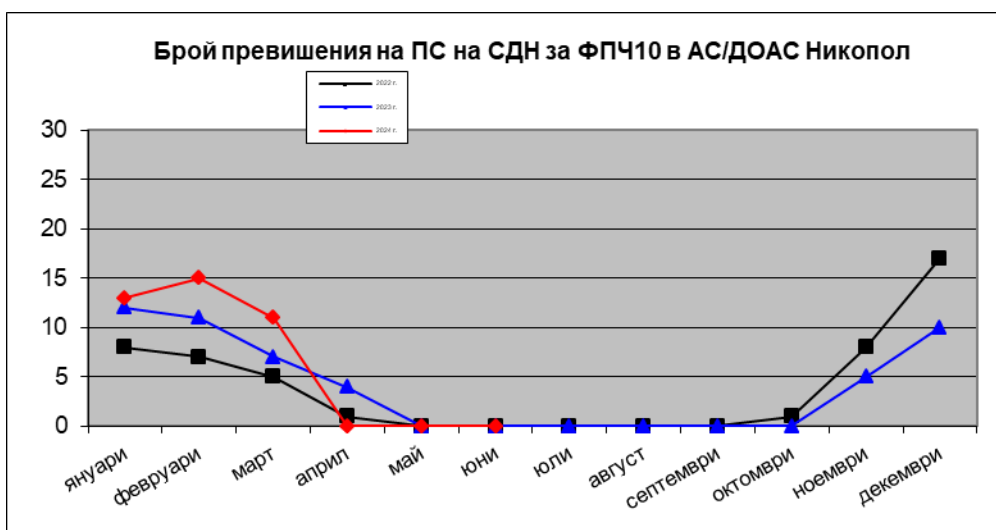
Фиг. 1



Фиг. 2

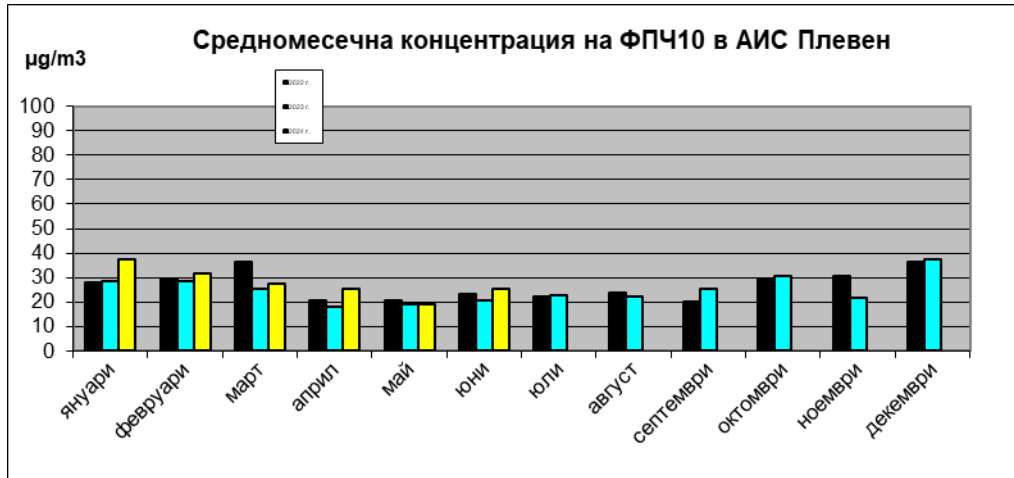


Фиг. 3

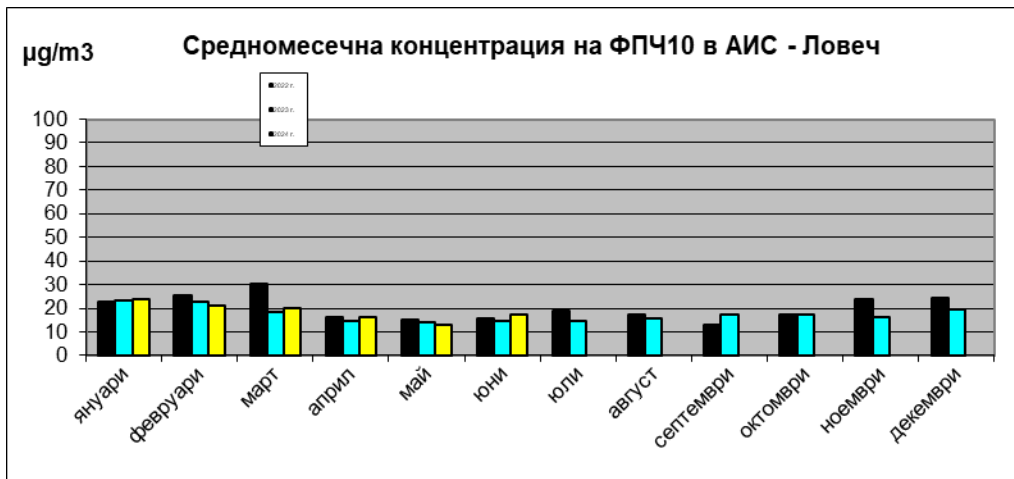


**Ход на средномесечната концентрация за ФПЧ₁₀
за периода 2022 - 2024 г.**

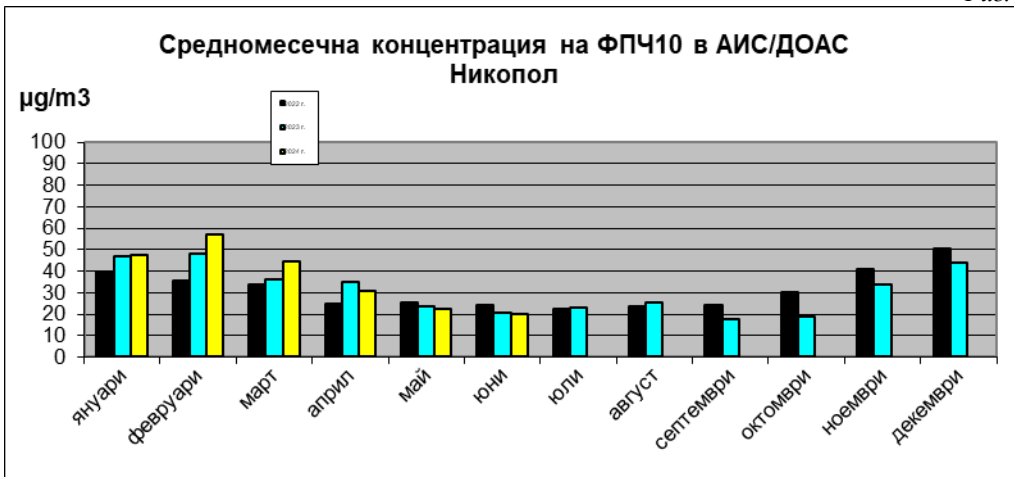
Фиг. 4



Фиг. 5

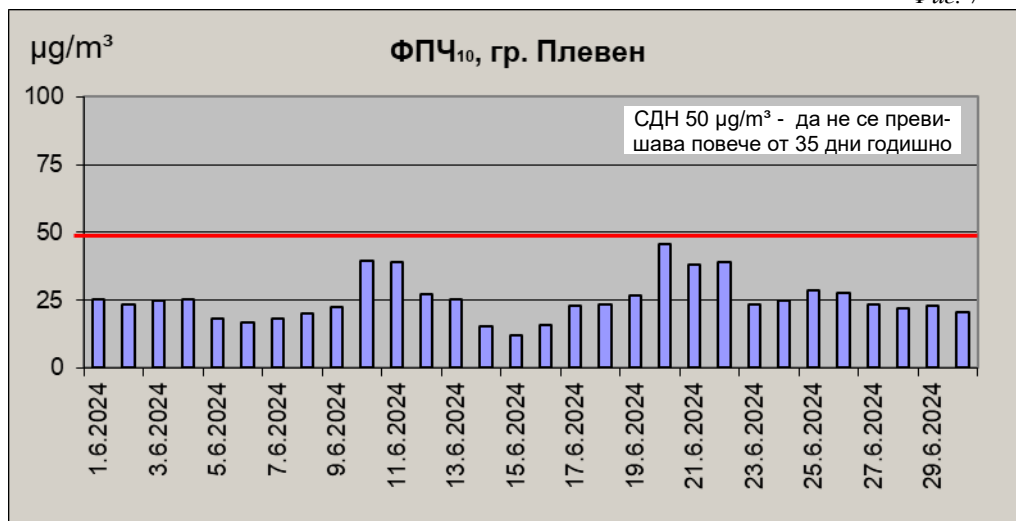


Фиг. 6

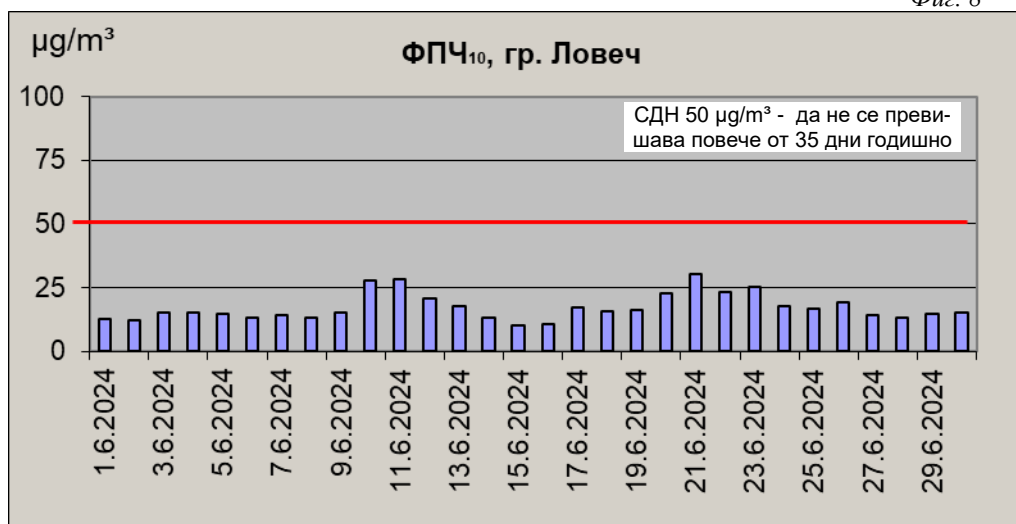


**Средноденонощни концентрации на ФПЧ₁₀
за месец юни 2024 г.**

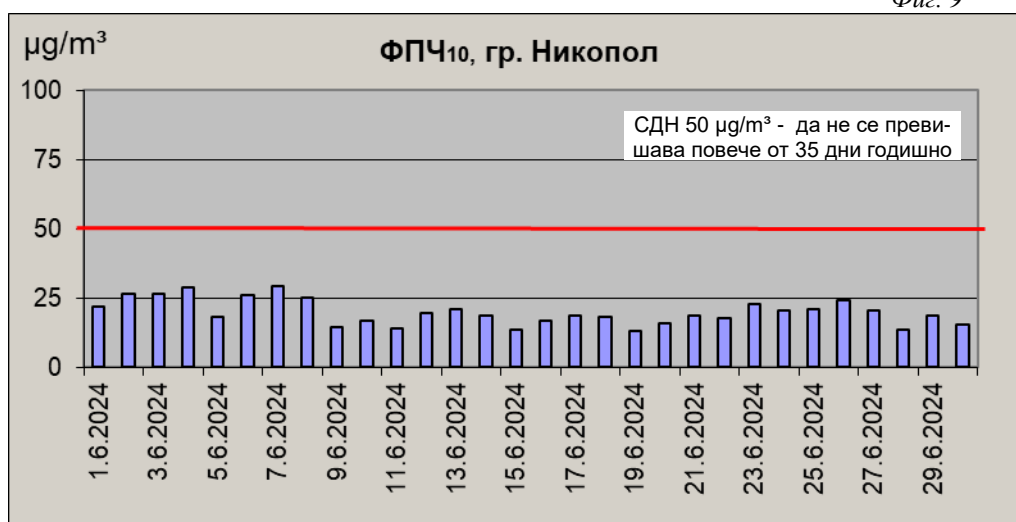
Фиг. 7



Фиг. 8



Фиг. 9



**Данни за измерените концентрации на фини прахови частици (ФПЧ₁₀)
в пунктовете за мониторинг на територията на РИОСВ – Плевен,
през месец юни 2024 г.**

АИС – ПЛЕВЕН

Пункт	Община	Дата	Измерена концентрация [µg/m ³]	Превъзходство на ПС за СДН [в пъти ПС за СДН] (50 µg/m ³)	Забележка
1	2	3	4	5	6
Плевен	Плевен	01.06.2024	25,49	-	
Плевен	Плевен	02.06.2024	23,50	-	
Плевен	Плевен	03.06.2024	25,03	-	
Плевен	Плевен	04.06.2024	25,29	-	
Плевен	Плевен	05.06.2024	18,36	-	
Плевен	Плевен	06.06.2024	16,55	-	
Плевен	Плевен	07.06.2024	18,41	-	
Плевен	Плевен	08.06.2024	19,85	-	
Плевен	Плевен	09.06.2024	22,31	-	
Плевен	Плевен	10.06.2024	39,64	-	
Плевен	Плевен	11.06.2024	39,15	-	
Плевен	Плевен	12.06.2024	27,24	-	
Плевен	Плевен	13.06.2024	25,40	-	
Плевен	Плевен	14.06.2024	15,17	-	
Плевен	Плевен	15.06.2024	12,21	-	
Плевен	Плевен	16.06.2024	16,04	-	
Плевен	Плевен	17.06.2024	22,77	-	
Плевен	Плевен	18.06.2024	23,22	-	
Плевен	Плевен	19.06.2024	26,79	-	
Плевен	Плевен	20.06.2024	45,75	-	
Плевен	Плевен	21.06.2024	37,91	-	
Плевен	Плевен	22.06.2024	39,02	-	
Плевен	Плевен	23.06.2024	23,25	-	
Плевен	Плевен	24.06.2024	24,92	-	
Плевен	Плевен	25.06.2024	28,73	-	
Плевен	Плевен	26.06.2024	27,70	-	
Плевен	Плевен	27.06.2024	23,31	-	
Плевен	Плевен	28.06.2024	22,00	-	
Плевен	Плевен	29.06.2024	23,15	-	
Плевен	Плевен	30.06.2024	20,69	-	
Брой регистрирани данни през месеца: 30					
Брой регистрирани данни от началото на годината до момента: 182					
Брой регистрирани превъзходства през месеца: 0					
Брой регистрирани превъзходства от началото на годината до момента: 12					
Средномесечна концентрация: 25,30					
Времеви обхват (%): 100 %					

**Данни за измерените концентрации на фини прахови частици (ФПЧ₁₀)
в пунктовете за мониторинг на територията на РИОСВ – Плевен,
през месец юни 2024 г.**

АИС – ЛОВЕЧ

Пункт	Община	Дата	Измерена концентрация [µg/m ³]	Превишение на ПС за СДН [в пъти ПС за СДН] (50 µg/m ³)	Забележка
1	2	3	4	5	6
Ловеч	Ловеч	01.06.2024	12,82	-	
Ловеч	Ловеч	02.06.2024	11,93	-	
Ловеч	Ловеч	03.06.2024	15,31	-	
Ловеч	Ловеч	04.06.2024	14,99	-	
Ловеч	Ловеч	05.06.2024	14,48	-	
Ловеч	Ловеч	06.06.2024	12,98	-	
Ловеч	Ловеч	07.06.2024	14,34	-	
Ловеч	Ловеч	08.06.2024	13,38	-	
Ловеч	Ловеч	09.06.2024	15,01	-	
Ловеч	Ловеч	10.06.2024	27,54	-	
Ловеч	Ловеч	11.06.2024	28,19	-	
Ловеч	Ловеч	12.06.2024	20,75	-	
Ловеч	Ловеч	13.06.2024	17,89	-	
Ловеч	Ловеч	14.06.2024	13,01	-	
Ловеч	Ловеч	15.06.2024	9,98	-	
Ловеч	Ловеч	16.06.2024	10,72	-	
Ловеч	Ловеч	17.06.2024	17,14	-	
Ловеч	Ловеч	18.06.2024	15,68	-	
Ловеч	Ловеч	19.06.2024	16,25	-	
Ловеч	Ловеч	20.06.2024	22,98	-	
Ловеч	Ловеч	21.06.2024	30,07	-	
Ловеч	Ловеч	22.06.2024	23,26	-	
Ловеч	Ловеч	23.06.2024	25,25	-	
Ловеч	Ловеч	24.06.2024	17,49	-	
Ловеч	Ловеч	25.06.2024	16,90	-	
Ловеч	Ловеч	26.06.2024	19,29	-	
Ловеч	Ловеч	27.06.2024	13,99	-	
Ловеч	Ловеч	28.06.2024	13,36	-	
Ловеч	Ловеч	29.06.2024	14,63	-	
Ловеч	Ловеч	30.06.2024	14,99	-	
Брой регистрирани данни през месеца: 30					
Брой регистрирани данни от началото на годината до момента: 182					
Брой регистрирани превишения през месеца: 0					
Брой регистрирани превишения от началото на годината до момента: 3					
Средномесечна концентрация: 17,15					
Времеви обхват (%): 100 %					

**Данни за измерените концентрации на фини прахови частици (ФПЧ₁₀)
в пунктовете за мониторинг на територията на РИОСВ – Плевен,
през месец юни 2024 г.**

АИС/ДОАС – НИКОПОЛ

Пункт	Община	Дата	Измерена концентрация [µg/m ³]	Превишение на ПС за СДН [в пъти ПС за СДН] (50 µg/m ³)	Забележка
1	2	3	4	5	6
Никопол	Никопол	01.06.2024	22,1	-	
Никопол	Никопол	02.06.2024	26,4	-	
Никопол	Никопол	03.06.2024	26,3	-	
Никопол	Никопол	04.06.2024	28,9	-	
Никопол	Никопол	05.06.2024	18,4	-	
Никопол	Никопол	06.06.2024	26,2	-	
Никопол	Никопол	07.06.2024	29,5	-	
Никопол	Никопол	08.06.2024	25,3	-	
Никопол	Никопол	09.06.2024	14,3	-	
Никопол	Никопол	10.06.2024	16,6	-	
Никопол	Никопол	11.06.2024	14,1	-	
Никопол	Никопол	12.06.2024	19,7	-	
Никопол	Никопол	13.06.2024	20,9	-	
Никопол	Никопол	14.06.2024	18,5	-	
Никопол	Никопол	15.06.2024	13,4	-	
Никопол	Никопол	16.06.2024	16,7	-	
Никопол	Никопол	17.06.2024	18,7	-	
Никопол	Никопол	18.06.2024	18,2	-	
Никопол	Никопол	19.06.2024	13,3	-	
Никопол	Никопол	20.06.2024	16,0	-	
Никопол	Никопол	21.06.2024	18,7	-	
Никопол	Никопол	22.06.2024	17,7	-	
Никопол	Никопол	23.06.2024	22,7	-	
Никопол	Никопол	24.06.2024	20,4	-	
Никопол	Никопол	25.06.2024	20,8	-	
Никопол	Никопол	26.06.2024	24,4	-	
Никопол	Никопол	27.06.2024	20,3	-	
Никопол	Никопол	28.06.2024	13,6	-	
Никопол	Никопол	29.06.2024	18,5	-	
Никопол	Никопол	30.06.2024	15,2	-	
Брой регистрирани данни през месеца: 30					
Брой регистрирани данни от началото на годината до момента: 182					
Брой регистрирани превишения през месеца:0					
Брой регистрирани превишения от началото на годината до момента: 39					
Средномесечна концентрация: 19,86					
Времеви обхват (%): 100,0 %					